



BOLIVIA

Reporte de Estadísticas
Económicas (REE)

ÍNDICE

Cuadro 1. Producto Interno Bruto (PIB)

Gráfico 1. Contribución al crecimiento económico real por componentes de gasto y crecimiento del PIB

Cuadro 2. Indicadores de mercado laboral

Gráfico 2. Tasa de desempleo

Cuadro 3. Agregados monetarios y sector financiero

Gráfico 3. Agregados monetarios

Gráfico 4. Crédito

Gráfico 5. Depósitos

Gráfico 6. Indicador de morosidad del crédito

Cuadro 4. Comportamiento de la inflación y tasa de cambio

Gráfico 7. Inflación e inflación básica

Gráfico 8. Tasa de cambio real

Cuadro 5. Tasas de interés

Gráfico 9. Tasa activa en Moneda Nacional (MN)

Cuadro 6. Sector fiscal

Gráfico 10. Sector Público No Financiero (SPNF) y Gobierno General (GG)

Gráfico 11. Gobierno General (GG): Ingresos, gastos y resultado global

Gráfico 12. Deuda del Sector Público total

Cuadro 7. Sector externo

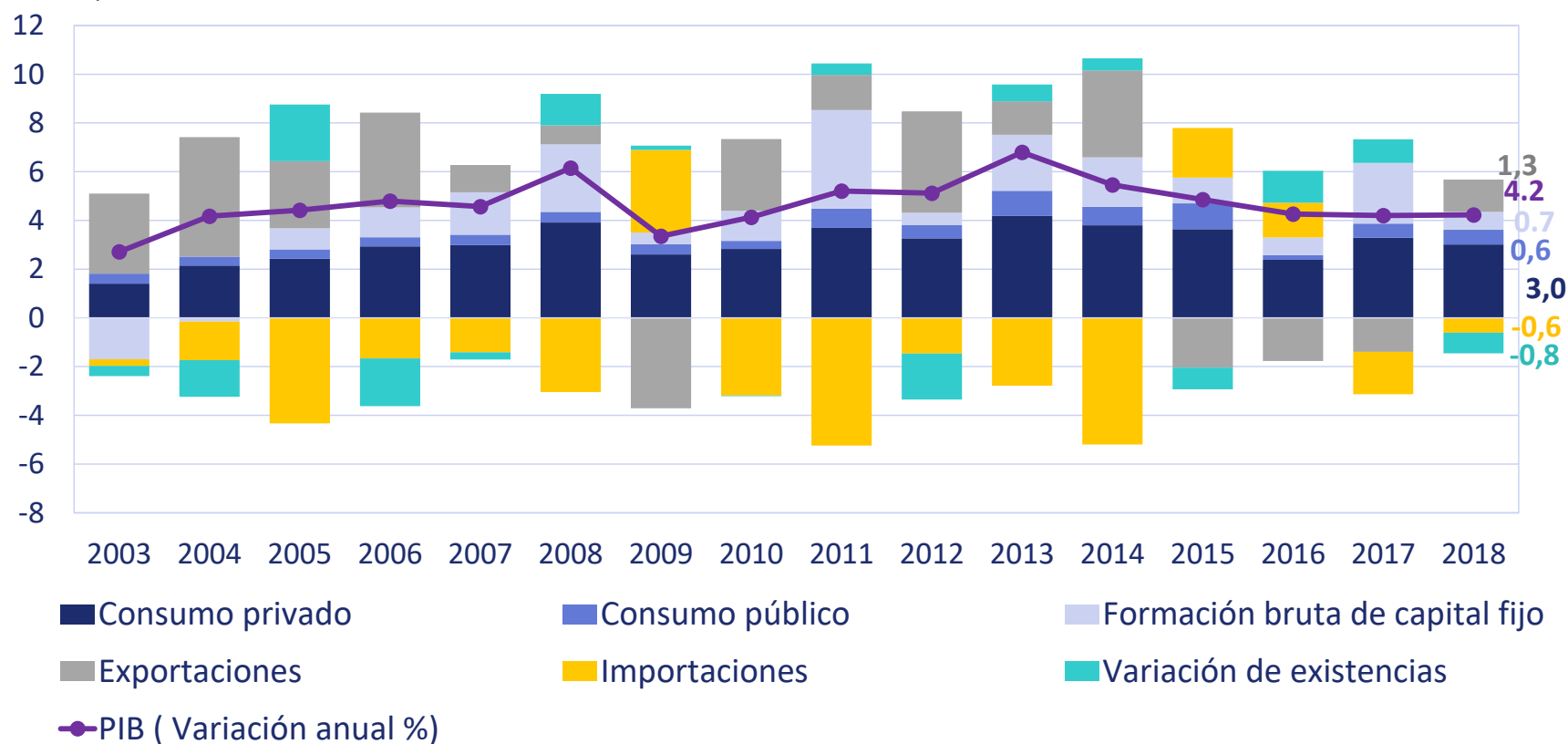
Gráfico 13. Balanza de Pagos (BdP)

Cuadro 8. Indicadores de Reservas Internacionales Netas (RIN)

Gráfico 14. Reservas Internacionales Netas (RIN) del Banco Central de Bolivia (BCB)

**Gráfico 1. Contribución al crecimiento económico real
por componentes de gasto y crecimiento del PIB**

Puntos porcentuales del PIB, %

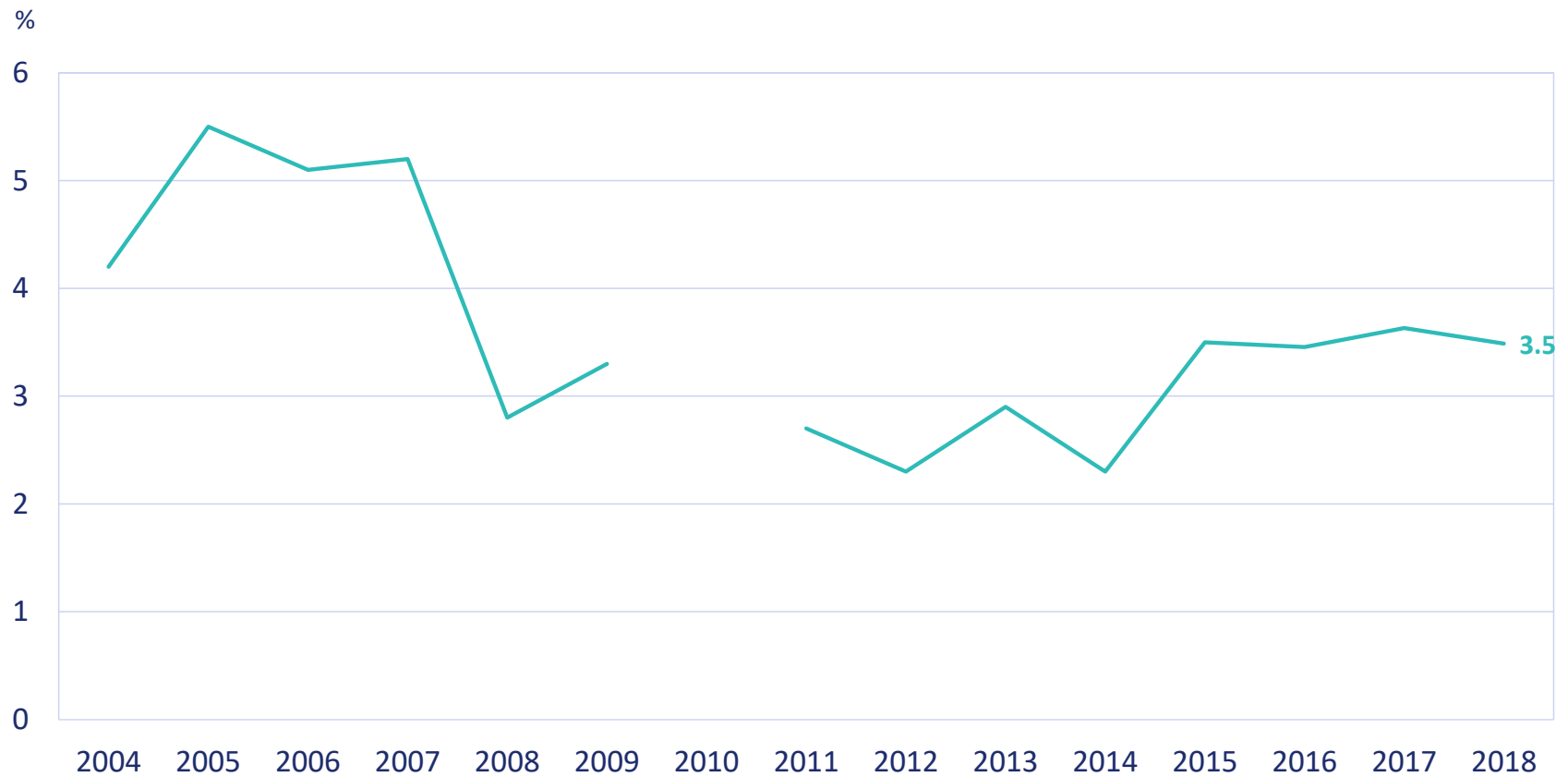


Fuente: Instituto Nacional de Estadísticas (INE).

Cuadro 2. Indicadores del mercado laboral

Período	Tasa global de ocupación ^{1/}	Tasa de desempleo ^{1/}	Remuneración mínima vital	
	(O/PEA) %	(D/PEA) %	Nominal (Bs/)	Índice real ^{2/}
	Información anual		Fin de período	
2003	95.8	4.2	440.0	9.3
2004	95.8	4.2	440.0	8.9
2005	94.6	5.5	440.0	8.5
2006	94.9	5.1	500.0	9.2
2007	94.8	5.2	525.0	8.6
2008	97.2	2.8	577.5	8.5
2009	96.7	3.3	647.0	9.5
2010 ^{3/}	n.d.	n.d.	679.5	9.3
2011	97.4	2.7	815.4	10.4
2012	97.7	2.3	1,000.0	12.2
2013	97.2	2.9	1,200.0	13.8
2014	97.7	2.3	1,440.0	15.7
2015	96.5	3.5	1,656.0	17.5
2016	96.5	3.5	1,805.0	18.4
2017	96.4	3.6	2,000.0	19.8
2018	96.5	3.5	2,060.0	20.1
	Información mensual			
oct-15	96.7	3.3	1,656	17.6
nov-15	96.9	3.1	1,656	17.6
dic-15	96.6	3.4	1,656	17.5
ene-16	95.8	4.2	1,805	19.0
feb-16	95.1	4.9	1,805	18.9
mar-16	95.6	4.4	1,805	18.9
abr-16	96.6	3.4	1,805	18.8
may-16	96.6	3.4	1,805	18.6
jun-16	97.1	3.0	1,805	18.7
jul-16	97.3	2.7	1,805	18.7

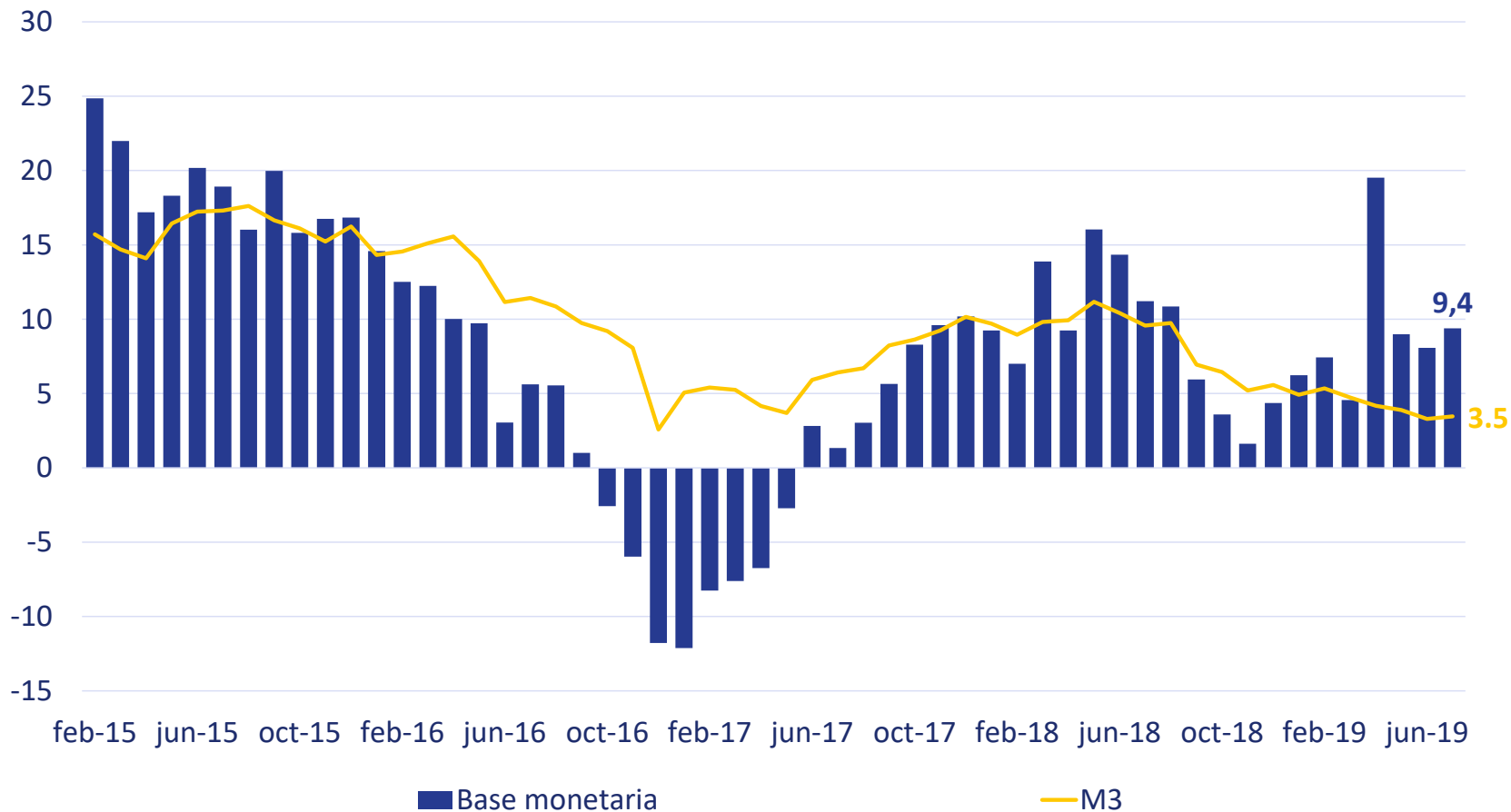
Gráfico 2. Tasa de desempleo



Fuente: Instituto Nacional de Estadística (INE).
1/ Información no disponible.

Gráfico 3. Agregados monetarios

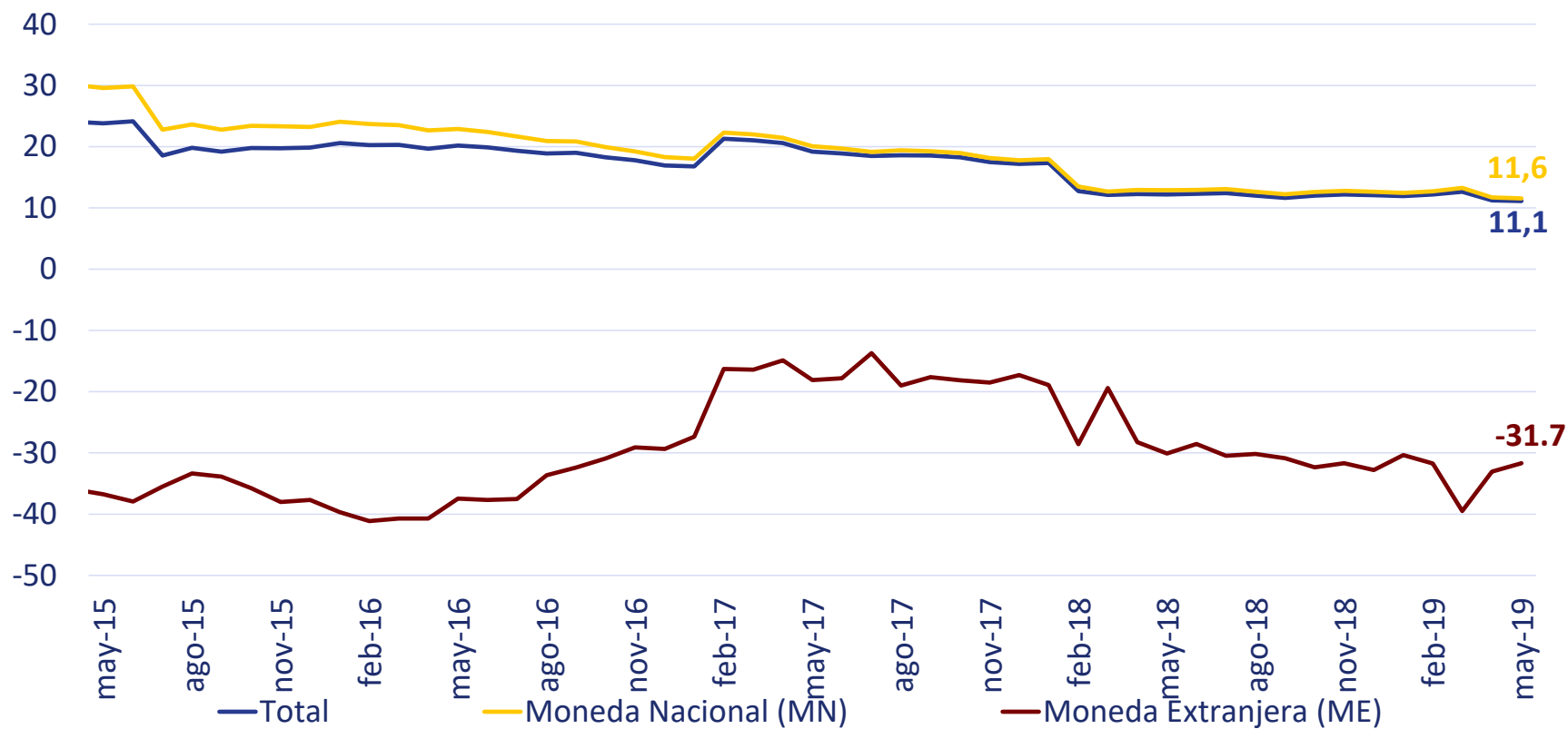
Variación anual, %



Fuente: Banco Central de Bolivia (BCB).

Gráfico 4. Crédito ^{1/}

Variación anual, %

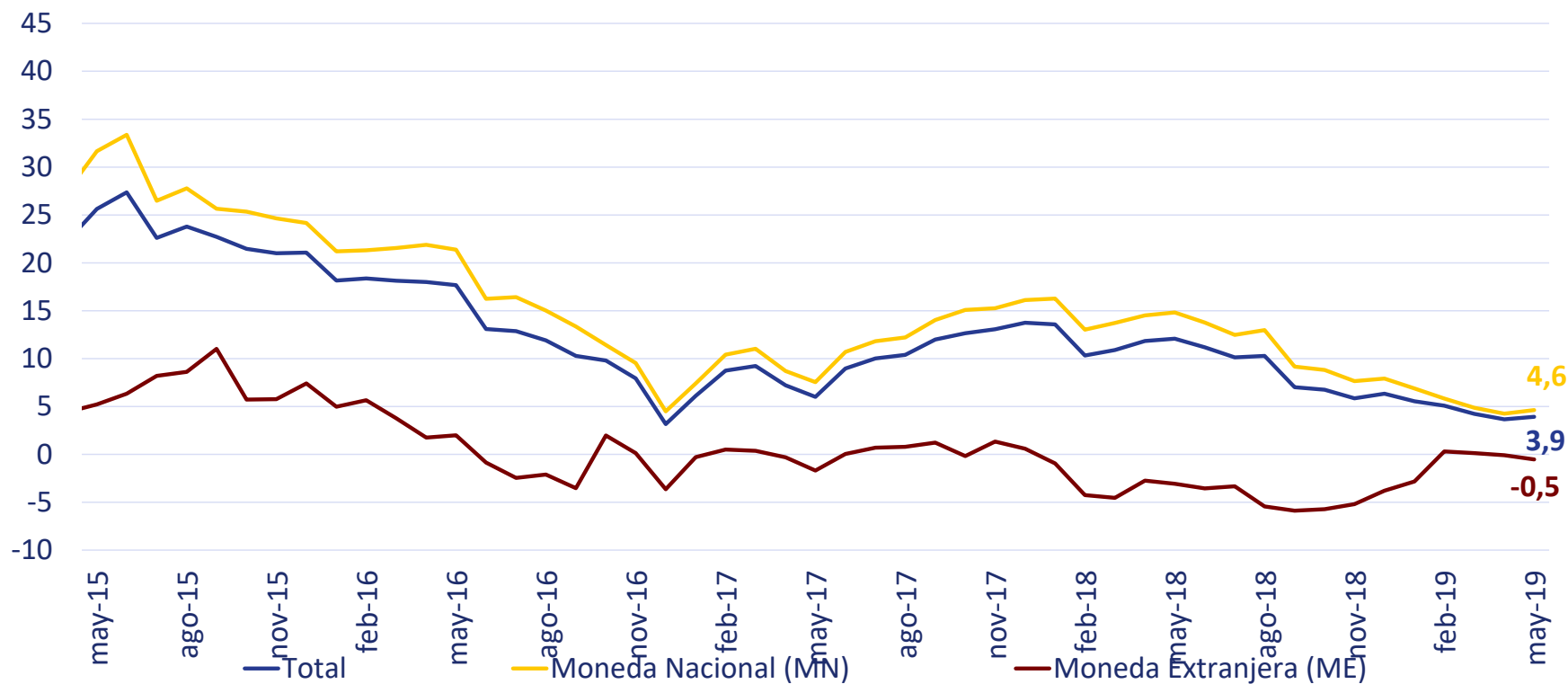


Fuente: Autoridad de Supervisión del Sistema Financiero (ASFI).

1/ Datos de cartera del sector bancario desagregada no disponibles para el período 2006-2014.

Gráfico 5. Depósitos ^{1/}

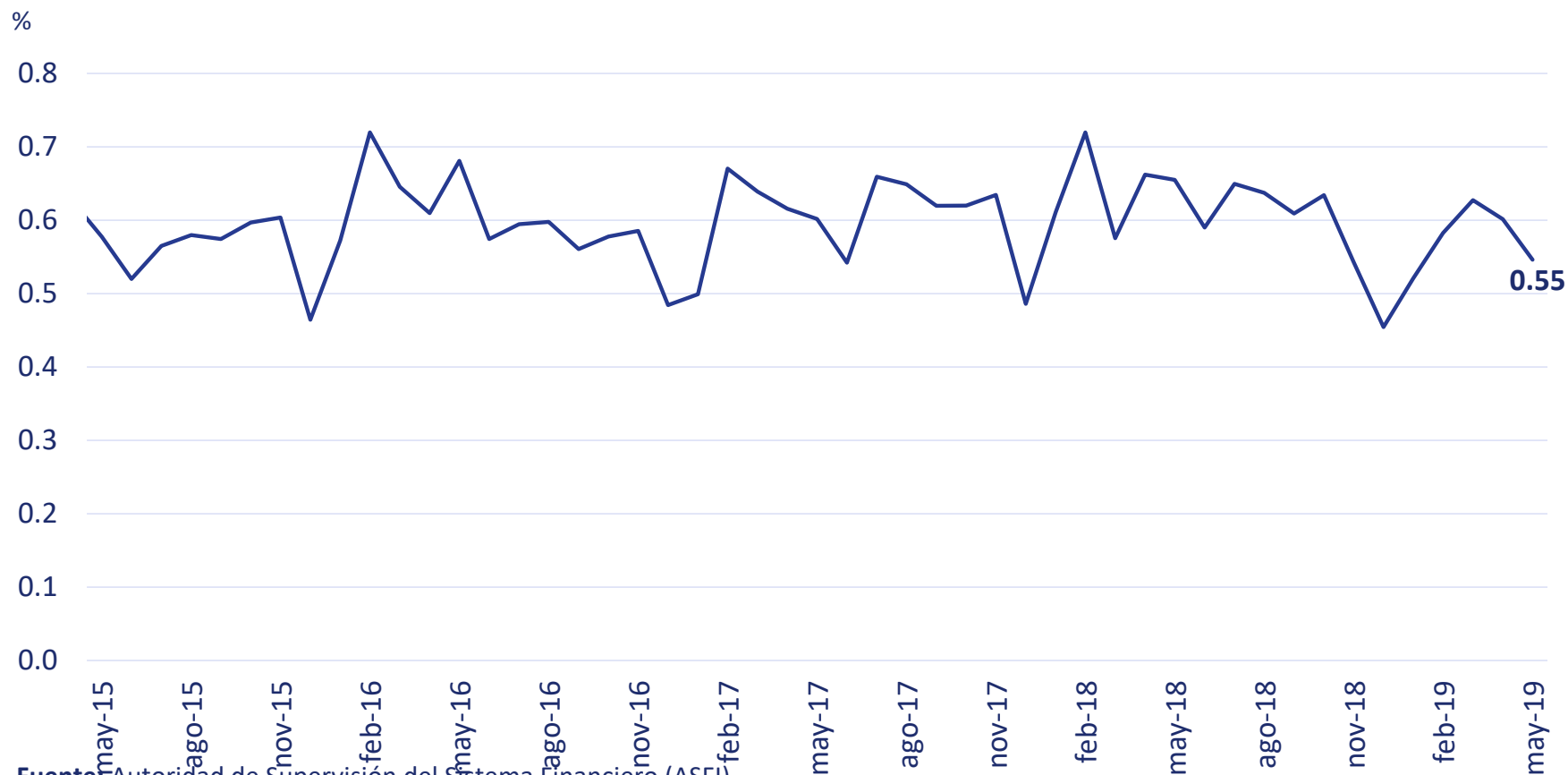
Variación anual, %



Fuente: Autoridad de Supervisión del Sistema Financiero (ASFI).

^{1/} Datos de depósitos del sector bancario desagregados no disponibles para el período 2006-2014.

Gráfico 6. Indicador de morosidad del crédito^{1/ 2/}



Fuente: Autoridad de Supervisión del Sistema Financiero (ASFI).
 1/ Indicador de morosidad = Cartera vencida/ Cartera Total.
 2/ Información del sistema bancario no disponible previo a 2014.

Cuadro 4. Comportamiento de la inflación y tasa de cambio

Periodo	Medidas de Inflación al consumidor		Bs/ por US\$	Tasa de cambio			
	Inflación al consumidor (variación del IPC)	Inflación básica al consumidor (variación del IPC sin alimentos)		Variación de la Tasa de Cambio Nominal (TCN) respecto al dólar ^{1/}	Índice de Tasa de Cambio Real (ITCR) bilateral (Dic 2015=100)	Índice de Tasa de Cambio Real (ITCR) multilateral (Dic 2015=100)	Variación del Índice de Tasa de Cambio Real (ITCR) multilateral ^{1/}
	Variación % anual fin de período			Información anual (promedio de período)			
2003	2.4	1.9	7.7	6.8	175.7	163.4	10.9
2004	4.0	2.6	7.9	3.6	178.9	174.3	6.6
2005	4.6	3.2	8.1	1.6	177.8	183.2	5.2
2006	4.9	4.2	8.0	-0.7	174.3	184.5	0.7
2007	4.9	3.2	7.9	-2.0	161.2	179.4	-2.7
2008	11.7	10.8	7.2	-7.8	135.6	158.2	-11.8
2009	11.8	9.3	7.0	-3.0	127.7	145.9	-7.8
2010	0.3	0.0	7.0	0.0	126.7	151.7	4.0
2011	7.2	5.7	6.9	-1.1	117.0	144.9	-4.5
2012	6.9	6.5	6.9	-0.4	114.4	137.2	-5.3
2013	4.5	3.5	6.9	0.0	109.8	126.4	-7.9
2014	6.5	4.3	6.9	0.0	105.5	118.5	-6.2
2015	5.2	3.9	6.9	0.0	101.6	104.6	-11.7
2016	3.0	2.3	7.0	0.0	99.4	102.6	-1.9
2017	4.0	2.4	7.0	0.0	98.8	104.9	2.2
	Variación % anual fin de período			Información mensual (Promedio de período)			
dic-14	5.2	3.9	6.9	0.0	102.1	110.3	0.0
ene-15	5.9	4.0	6.9	0.2	100.9	108.6	-1.6
feb-15	5.5	4.1	6.9	-0.1	100.9	106.9	-1.6
mar-15	4.8	4.0	6.9	0.1	102.1	106.2	-0.6
abr-15	4.1	3.6	6.9	0.0	102.8	109.2	2.8
may-15	4.1	3.2	6.9	-0.1	102.8	107.1	-1.9
jun-15	3.2	2.6	6.9	0.0	102.8	106.8	-0.2
jul-15	3.1	2.6	6.9	0.0	102.2	103.0	-3.6
ago-15	3.2	2.5	6.9	0.0	101.9	101.5	-1.5
sep-15	4.1	2.6	7.0	0.2	101.4	100.1	-1.3
oct-15	4.3	2.6	6.9	-0.2	100.9	103.7	3.6
nov-15	3.6	2.6	6.9	0.0	100.6	102.0	-1.7
dic-15	3.0	2.3	6.9	-0.1	100.0	100.0	-1.9
ene-16	2.4	1.8	7.0	0.2	100.0	98.8	-1.2
feb-16	2.6	1.8	7.0	0.0	99.5	98.5	-0.3
mar-16	3.3	1.7	7.0	0.1	99.9	103.7	5.3
abr-16	4.1	1.8	6.9	-0.3	99.7	105.3	1.5
may-16	5.0	2.3	7.0	0.2	99.1	101.8	-3.3
jun-16	4.2	2.1	7.0	0.0	99.9	104.9	3.1
jul-16	3.6	2.1	6.9	-0.9	99.7	104.7	-0.2
ago-16	3.5	2.3	7.0	1.0	99.7	104.6	-0.1
sep-16	3.5	2.5	7.0	0.0	99.5	104.8	0.2
oct-16	3.5	2.4	6.9	-0.6	98.6	103.1	-1.6
nov-16	3.9	2.4	6.9	0.6	98.6	100.3	-2.7
dic-16	4.0	2.4	6.9	-0.1	98.2	100.5	0.2
ene-17	3.7	2.5	7.0	0.2	98.9	103.0	2.5
feb-17	3.5	2.2	7.0	0.0	98.0	102.4	-0.6
mar-17	3.3	2.3	7.0	0.1	99.0	104.4	1.9
abr-17	2.5	2.0	7.0	0.1	99.8	105.2	0.7
may-17	1.2	1.9	7.0	0.0	99.9	105.6	0.4
jun-17	1.8	1.8	7.0	0.0	99.8	105.1	-0.5
jul-17	2.6	1.8	7.0	0.0	98.7	105.9	0.8
ago-17	3.2	1.7	7.0	0.0	98.5	106.4	0.5
sep-17	3.6	1.4	6.9	-0.4	98.2	105.0	-1.3
oct-17	3.0	1.3	7.0	0.5	98.1	104.2	-0.8
nov-17	2.7	1.3	7.0	0.1	98.6	105.6	1.4
dic-17	2.7	1.4	6.9	-0.7	97.9	105.5	-0.1
ene-18	2.9	1.3	7.0	0.4	98.1	107.9	2.2
feb-18	2.9	1.5	7.0	-0.1	98.2	106.8	-1.0
mar-18	2.7	1.5	6.9	-0.2	97.7	106.6	-0.2
abr-18	3.0	1.5	7.0	0.3	99.1	106.0	-0.6
may-18	3.2	1.5	7.0	0.0	98.8	102.3	-3.4
jun-18	3.2	1.5	6.9	-0.3	99.2	100.4	-1.9
jul-18	2.5	1.2	7.0	0.4	99.5	101.7	1.3
ago-18	1.8	1.0	7.0	0.0	99.4	98.5	-3.2
sep-18	0.9	1.0	7.0	-0.1	99.5	98.5	-0.1
oct-18	1.3	1.0	7.0	0.1	99.6	98.9	0.5
nov-18	1.5	1.1	7.0	0.0	99.0	98.4	-0.5
dic-18	1.5	1.1	7.0	0.0	98.3	98.7	0.3
ene-19	1.4	1.0	7.0	0.1	98.4	100.7	2.0
feb-19	1.0	0.6	6.9	-0.3	98.6	100.3	-0.4
mar-19	1.1	0.8	6.9	-0.2	99.4	99.6	-0.7
abr-19	1.3	0.9	7.0	0.5	99.9	99.7	0.1
may-19	1.7	0.8	7.0	0.0	n.d	n.d	n.d
jun-19	1.7	0.9	7.0	-0.1	n.d	n.d	n.d
jul-19	1.9	1.0	7.0	0.1	n.d	n.d	n.d

Fuente: Banco Central de Bolivia (BCB).

1/ Variación anual y mensual del Índice de Tasa de Cambio Real (ITCR).

Bs/ : Bolivianos.

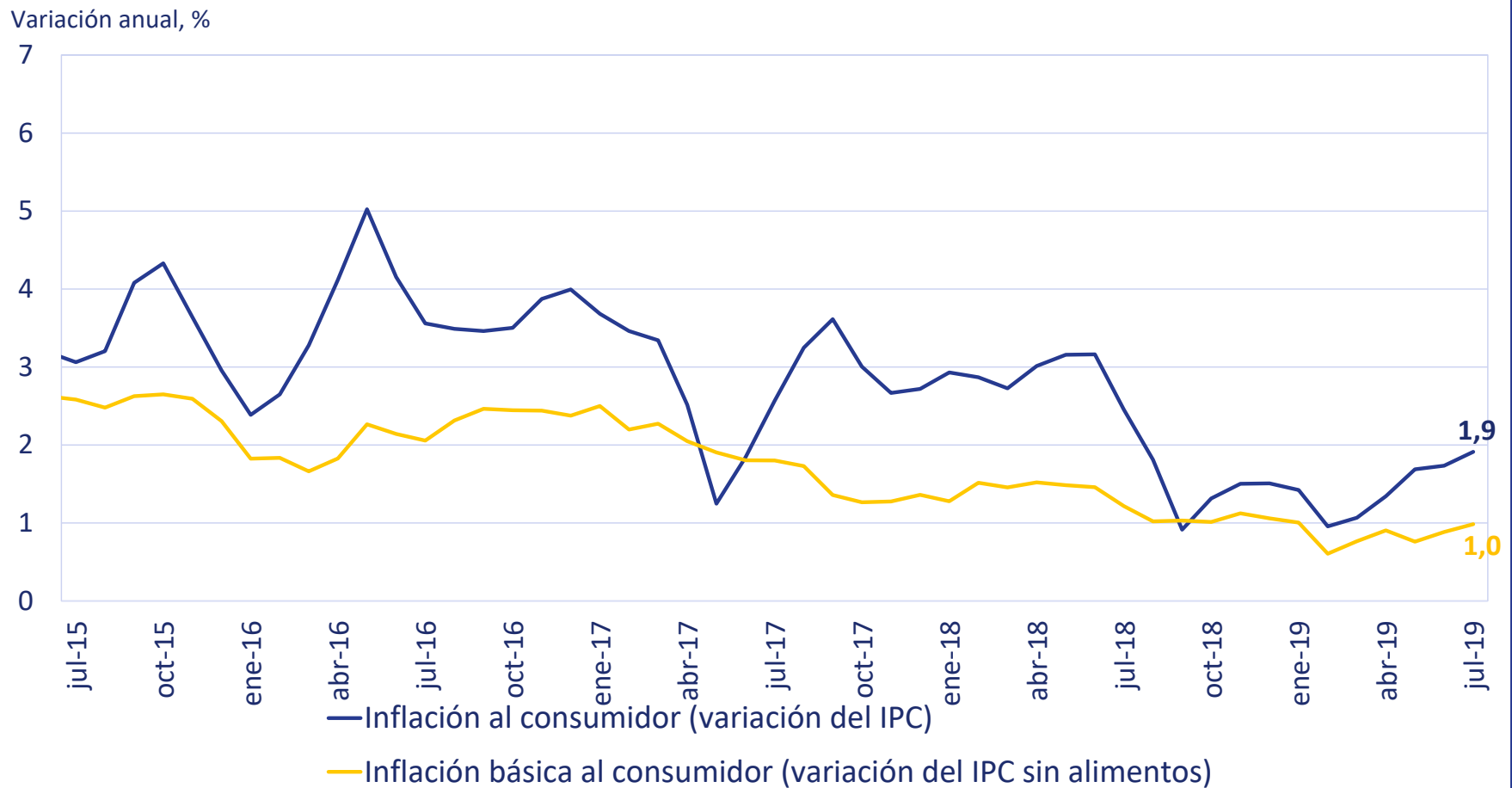
n.d.: No disponible.

https://www.bcb.gob.bo/?q=indicadores_inflacion

<https://www.bcb.gob.bo/?q=estad-sticas-semanales>

[https://www.bcb.gob.bo/?q=sector-externo&field_fecha_sector_externo_value\[value\]\[year\]=2014&field_sector_externo_tid=448](https://www.bcb.gob.bo/?q=sector-externo&field_fecha_sector_externo_value[value][year]=2014&field_sector_externo_tid=448)

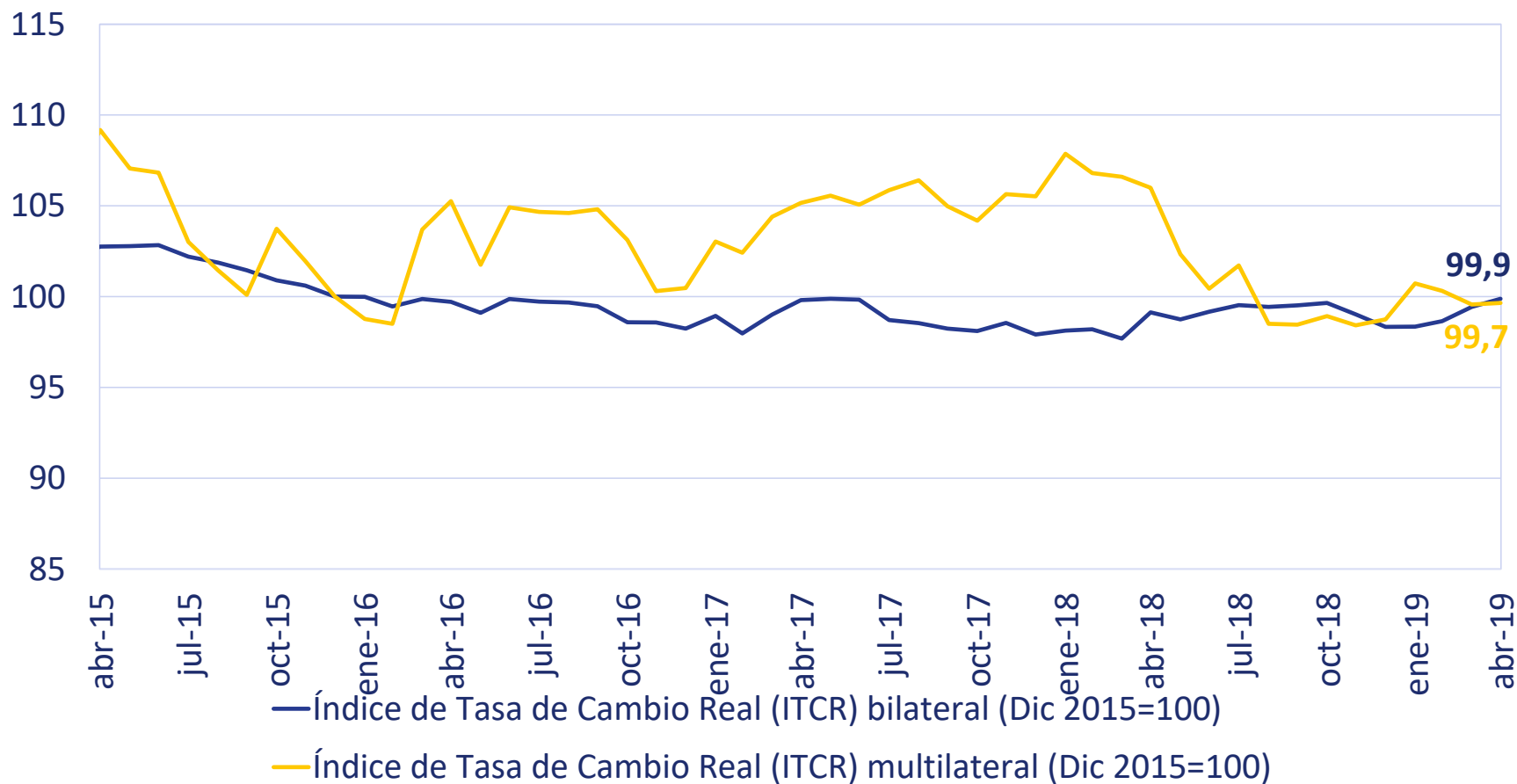
Gráfico 7. Inflación total e inflación básica



Fuente: Banco Central de Bolivia (BCB).

Gráfico 8. Tasa de cambio Real

Índice 2015=100



Fuente: Banco Central de Bolivia (BCB).

Cuadro 5. Tasas de interés

Período	Tasas de interés del Banco Central		Tasa activa en Moneda	Tasa activa en Moneda	Tasa pasiva en Moneda	Tasa pasiva en Moneda
	Tasa de Encaje en Moneda Nacional (MN) ^{3/}	Tasa de Encaje en Moneda Extranjera (ME) ^{3/}	Nacional (MN) ^{1/}	Extranjera (ME) ^{1/}	Nacional (MN) ^{2/}	Extranjera (ME) ^{2/}
Información anual (promedio de período)						
2003	12.0	12.0	21.0	8.0	10.5	2.5
2004	12.0	12.0	14.7	8.3	8.8	2.9
2005	12.0	21.5	11.1	8.5	6.4	3.0
2006	12.0	21.5	8.4	8.8	4.8	3.7
2007	12.0	21.5	8.0	8.1	4.2	3.6
2008	12.0	21.5	9.2	9.0	5.3	5.1
2009	12.0	44.0	8.1	7.9	3.6	2.3
2010	12.0	60.5	4.8	5.3	0.5	0.4
2011	12.0	66.5	5.6	6.4	0.5	0.2
2012	12.0	66.5	6.2	6.8	0.8	0.2
2013	12.0	66.5	6.1	7.1	1.0	0.2
2014	12.0	66.5	6.4	7.3	2.2	0.2
2015	12.0	66.5	6.1	7.1	1.2	0.1
2016	12.0	66.5	6.0	7.6	0.8	0.1
2017	#REF!	#REF!	6.1	7.9	1.9	0.3
2018	#REF!	#REF!	6.5	8.6	2.6	0.3
Información mensual						
ene-15	#REF!	#REF!	6.4	6.6	2.4	0.1
feb-15	#REF!	#REF!	6.2	6.6	2.1	0.2
mar-15	#REF!	#REF!	6.0	6.8	1.8	0.1
abr-15	#REF!	#REF!	6.0	6.8	0.8	0.1
may-15	#REF!	#REF!	6.0	7.5	0.7	0.1
jun-15	#REF!	#REF!	6.4	7.4	1.5	0.2
jul-15	#REF!	#REF!	6.0	7.2	1.4	0.1
ago-15	#REF!	#REF!	6.4	6.9	0.7	0.1
sep-15	#REF!	#REF!	6.3	6.8	0.8	0.2
oct-15	#REF!	#REF!	6.1	7.2	0.9	0.4
nov-15	#REF!	#REF!	5.9	7.2	0.6	0.1
dic-15	#REF!	#REF!	5.8	8.0	0.7	0.1
ene-16	#REF!	#REF!	6.5	7.5	1.1	0.1
feb-16	#REF!	#REF!	6.2	7.7	0.6	0.1
mar-16	#REF!	#REF!	5.8	7.0	0.7	0.1
abr-16	#REF!	#REF!	5.9	7.3	0.8	0.1
may-16	#REF!	#REF!	6.1	6.9	0.5	0.1
jun-16	#REF!	#REF!	5.9	7.0	0.5	0.1
jul-16	#REF!	#REF!	6.1	7.8	1.1	0.1
ago-16	#REF!	#REF!	6.1	8.1	1.2	0.1
sep-16	#REF!	#REF!	6.1	7.6	0.7	0.2
oct-16	#REF!	#REF!	6.0	7.6	0.5	0.1
nov-16	#REF!	#REF!	5.8	8.2	0.9	0.1
dic-16	#REF!	#REF!	6.0	8.7	0.6	0.2
ene-17	#REF!	#REF!	5.9	5.8	0.8	0.1
feb-17	#REF!	#REF!	6.0	8.0	1.2	0.5
mar-17	#REF!	#REF!	5.8	9.0	1.4	0.2
abr-17	#REF!	#REF!	5.8	7.4	1.4	0.2
may-17	#REF!	#REF!	5.6	6.6	1.0	0.1
jun-17	#REF!	#REF!	5.9	8.4	2.1	0.2
jul-17	#REF!	#REF!	6.3	8.1	2.2	0.5
ago-17	#REF!	#REF!	6.1	8.7	2.4	0.2
sep-17	#REF!	#REF!	6.1	7.9	2.9	0.1
oct-17	#REF!	#REF!	6.3	8.0	3.0	0.4
nov-17	#REF!	#REF!	5.9	9.5	2.4	0.3
dic-17	#REF!	#REF!	5.9	7.9	1.9	0.3
ene-18	#REF!	#REF!	6.4	8.2	3.1	0.1
feb-18	#REF!	#REF!	6.4	7.2	3.4	0.2
mar-18	#REF!	#REF!	6.4	7.7	1.1	0.4
abr-18	#REF!	#REF!	6.6	8.8	1.1	0.1
may-18	#REF!	#REF!	6.4	9.1	2.6	0.4
jun-18	#REF!	#REF!	6.3	8.0	3.3	0.4
jul-18	#REF!	#REF!	6.2	6.4	2.3	0.2
ago-18	#REF!	#REF!	6.4	9.8	3.1	0.3
sep-18	#REF!	#REF!	6.6	10.5	2.6	0.4
oct-18	#REF!	#REF!	6.6	11.2	3.0	0.3
nov-18	#REF!	#REF!	6.7	9.8	2.7	0.4
dic-18	#REF!	#REF!	6.4	6.5	3.3	0.5
ene-19	#REF!	#REF!	6.0	8.0	2.9	0.4
feb-19	#REF!	#REF!	6.6	6.9	3.1	0.5
mar-19	#REF!	#REF!	6.2	7.7	3.6	0.4
abr-19	#REF!	#REF!	6.8	7.4	3.0	0.7
may-19	n.d.	n.d.	6.8	7.2	3.3	0.4
jun-19	n.d.	n.d.	6.9	11.8	3.7	0.4
jul-19	n.d.	n.d.	6.6	10.2	1.9	0.1

Fuente: Banco Central de Bolivia (BCB).

1/ Tasa por préstamos a plazo de 90 a 180 días del sector bancario.

2/ Tasa por depósitos a plazo de 90 a 180 días del sector bancario

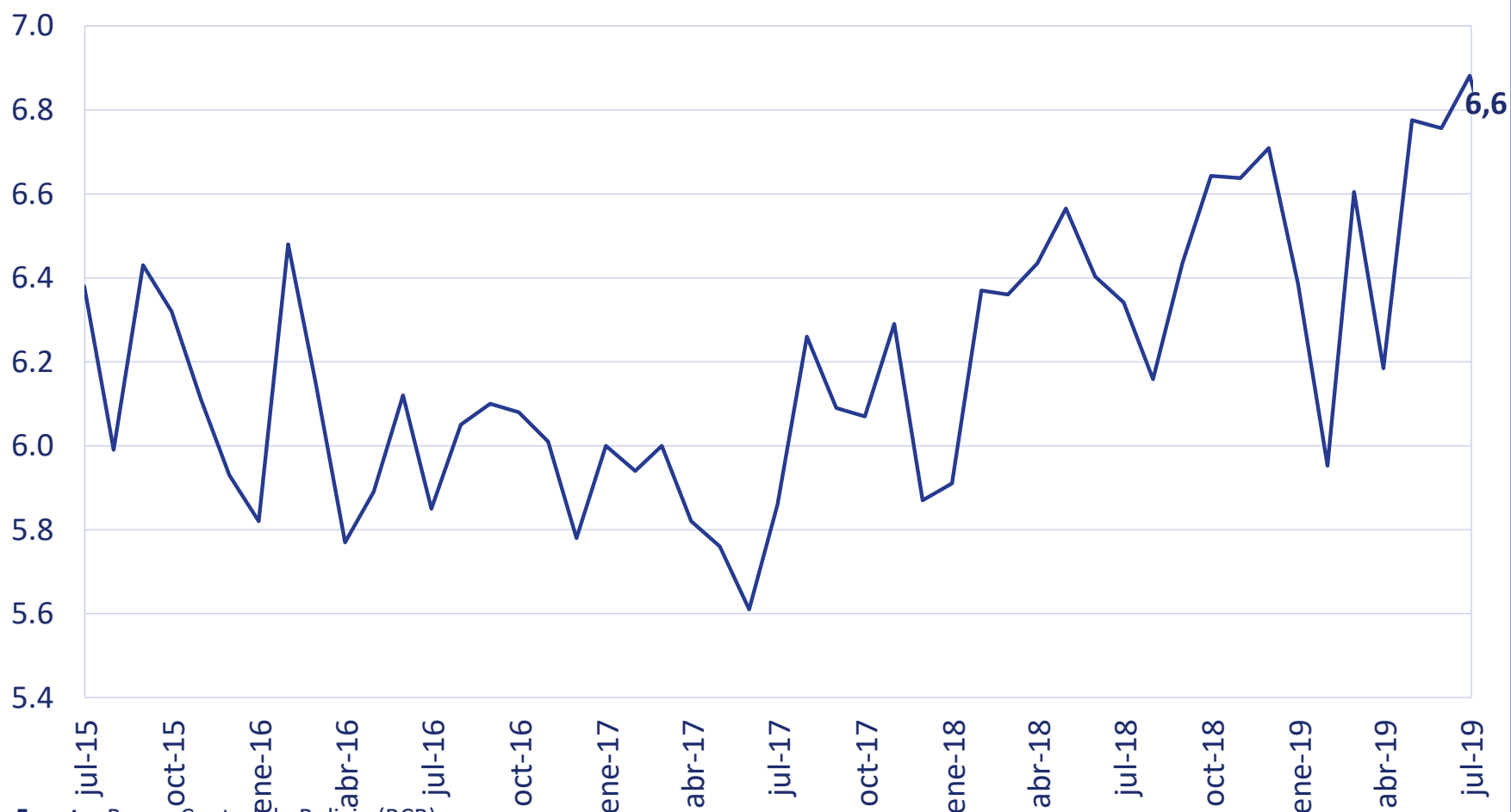
3/ Encaje legal: Es la proporción de los depósitos de personas naturales y jurídicas que las Entidades de Intermediación Financiera deben mantener como reserva, en el BCB o a través del BCB. Nivel alto en Moneda Extranjera (ME) explicado por el proceso de bolivianización.

n.d.: No disponible.

[https://www.bcb.gob.bo/?q=sector-monetario&field_fecha_sector_monetario_value\[value\]\[year\]=2018&field_sector_monetario_tid=360](https://www.bcb.gob.bo/?q=sector-monetario&field_fecha_sector_monetario_value[value][year]=2018&field_sector_monetario_tid=360)

https://www.bcb.gob.bo/?q=tasas_interes

Gráfico 9. Tasa activa en Moneda Nacional (MN) ^{1/}



Fuente: Banco Central de Bolivia (BCB).

1/ Tasa por préstamos a plazo de 90 a 180 días del sector bancario.

Cuadro 6. Sector fiscal

Periodo	PIB Nominal (Millones Bs/)	Situación fiscal del Sector Público (SP)				Situación fiscal (GG)				Gobierno General (GG)				Deuda del Sector Público total			
		Cifras en Millones de Bs/		% PIB	Cifras en Millones de Bs/		% PIB	Cifras en Millones de Bs/		% PIB	Intereses	% PIB	Cifras en Millones de Bs/		% PIB	Interna	% PIB
		(+) Superávit o (-) Déficit	% PIB		(+) Superávit o (-) Déficit	% PIB		Ingresos	% PIB				Gastos	% PIB			
Información anual (acumulado año)																	
Información anual (fin de período)																	
2003	61,904	-4,880	-7.9	-4,779	-7.7	14,825	23.9	19,604	31.7	4,191	6.8	40,315	65.1	21,289	34.4		
2004	69,626	-3,860	-5.5	-3,947	-5.7	18,317	26.3	22,265	32.0	4,381	6.3	40,671	58.4	25,559	36.7		
2005	77,024	-1,720	-2.2	-1,763	-2.3	23,411	30.4	25,174	32.7	4,795	6.2	39,929	51.8	27,637	35.9		
2006	91,748	4,132	4.5	3,185	3.5	29,995	32.7	26,810	29.2	5,418	5.9	26,082	28.4	27,736	30.2		
2007	103,009	1,785	1.7	2,333	2.3	33,739	32.8	31,406	30.5	5,525	5.4	16,935	16.4	27,130	26.3		
2008	120,694	3,916	3.2	-12	0.0	39,514	32.7	39,525	32.7	5,128	4.2	17,270	14.3	27,921	23.1		
2009	121,727	109	0.1	-2,436	-2.0	39,970	32.8	42,405	34.8	4,867	4.0	18,386	15.1	30,197	24.8		
2010	137,876	2,316	1.7	-135	-0.1	42,419	30.8	42,554	30.9	4,766	3.5	20,351	14.8	32,197	23.4		
2011	166,232	1,382	0.8	-1,908	-1.1	54,450	32.8	56,358	33.9	5,039	3.0	24,304	14.6	31,528	19.0		
2012	187,154	3,288	1.8	3,420	1.8	65,595	35.0	62,175	33.2	5,233	2.8	29,202	15.6	29,454	15.7		
2013	211,856	1,376	0.6	2,887	1.4	77,826	36.7	74,939	35.4	5,724	2.7	36,622	17.3	27,881	13.2		
2014	228,004	-7,669	-3.4	-5,694	-2.5	86,048	37.7	91,741	40.2	5,778	2.5	39,924	17.5	28,664	12.6		
2015	228,031	-15,733	-6.9	-10,230	-4.5	82,317	36.1	92,547	40.6	1,976	0.9	44,132	19.4	28,209	12.4		
2016	234,533	-16,883	-7.2	-7,871	-3.4	73,350	31.3	81,221	34.6	1,391	0.6	50,486	21.5	29,645	12.6		
2017	259,185	-20,255	-7.8	-13,032	-5.0	75,909	29.3	88,941	34.3	1,739	0.7	65,147	25.1	31,143	12.0		
2018	278,388	-22,670	-8.1	-13,263	-4.8	77,890	28.0	91,153	32.7	1,993	0.7	70,329	25.3	37,422	13.4		
Información trimestral (fin de período)																	
2010-I	30,795	-370	-1.2	-762	-2.5	8,417	27.3	9,179	29.8	514	1.7	n.d	n.d	n.d	n.d		
2010-II	34,356	2,266	6.6	1,522	4.4	10,632	30.9	9,110	26.5	482	1.4	n.d	n.d	n.d	n.d		
2010-III	34,896	1,724	4.9	665	1.9	11,244	32.2	10,579	30.3	537	1.5	n.d	n.d	n.d	n.d		
2010-IV	37,828	-1,305	-3.4	-1,560	-4.1	12,125	32.1	13,685	36.2	565	1.5	20,351	14.8	32,197	23.4		
2011-I	38,214	3,141	8.2	1,532	4.0	10,439	27.3	8,907	23.3	291	0.8	n.d	n.d	n.d	n.d		
2011-II	41,003	1,265	3.1	1,334	3.3	14,308	34.9	12,974	31.6	435	1.1	n.d	n.d	n.d	n.d		
2011-III	42,897	2,176	5.1	1,526	3.6	14,648	34.1	13,121	30.6	452	1.1	n.d	n.d	n.d	n.d		
2011-IV	44,117	-5,200	-11.8	-6,301	-14.3	15,055	34.1	21,356	48.4	457	1.0	24,304	14.6	31,528	19.0		
2012-I	42,785	3,910	9.1	3,867	9.0	14,160	33.1	10,294	24.1	453	1.1	n.d	n.d	n.d	n.d		
2012-II	45,998	2,936	6.4	3,895	8.5	17,389	37.8	13,944	29.3	400	0.9	n.d	n.d	n.d	n.d		
2012-III	47,047	5,822	12.4	2,326	4.9	17,412	37.0	15,085	32.1	351	0.7	n.d	n.d	n.d	n.d		
2012-IV	51,324	-9,380	-18.3	-6,668	-13.0	16,633	32.4	23,302	45.4	480	0.9	29,202	15.6	29,454	15.7		
2013-I	49,829	7,627	15.3	5,298	10.6	16,693	33.5	11,395	22.9	288	0.6	n.d	n.d	n.d	n.d		
2013-II	52,449	-932	-1.8	1,834	3.5	21,620	41.2	19,786	37.7	267	0.5	n.d	n.d	n.d	n.d		
2013-III	53,504	2,696	5.0	2,766	5.2	20,986	39.2	18,219	34.1	316	0.6	n.d	n.d	n.d	n.d		
2013-IV	56,074	-8,014	-14.3	-7,011	-12.5	18,528	33.0	25,539	45.5	470	0.8	36,622	17.3	27,881	13.2		
2014-I	53,961	542	1.0	2,217	4.1	17,996	33.3	15,779	29.2	303	0.6	n.d	n.d	n.d	n.d		
2014-II	56,635	959	1.7	594	1.0	23,567	41.6	22,973	40.6	287	0.5	n.d	n.d	n.d	n.d		
2014-III	57,868	3,866	6.7	1,113	1.9	23,053	39.8	21,940	37.9	476	0.8	n.d	n.d	n.d	n.d		
2014-IV	59,539	-13,036	-21.9	-9,617	-16.2	21,432	36.0	31,049	52.1	657	1.1	39,924	17.5	28,664	12.6		
2015-I	55,976	2,769	4.9	1,930	3.4	18,555	33.1	16,625	29.7	578	1.0	n.d	n.d	n.d	n.d		
2015-II	56,814	-356	-0.6	758	1.3	23,548	41.4	22,791	40.1	496	0.9	n.d	n.d	n.d	n.d		
2015-III	56,306	524	0.9	2,644	4.7	21,712	38.6	19,068	33.9	535	1.0	n.d	n.d	n.d	n.d		
2015-IV	58,935	-18,670	-31.7	-15,561	-26.4	18,502	31.4	34,063	57.8	367	0.6	44,132	19.4	28,209	12.4		
2016-I	55,360	3,863	7.0	2,415	4.4	16,774	30.3	14,359	25.9	374	0.7	n.d	n.d	n.d	n.d		
2016-II	56,564	-5,334	-9.4	449	0.8	20,274	35.8	19,825	35.0	173	0.3	n.d	n.d	n.d	n.d		
2016-III	59,641	-4,146	-7.0	-2,500	-4.2	18,132	30.4	20,632	34.6	490	0.8	n.d	n.d	n.d	n.d		
2016-IV	62,968	-11,266	-17.9	-8,234	-13.1	18,170	28.9	26,404	41.9	353	0.6	50,486	21.6	29,645	12.7		
2017-I	61,026	-1,432	-2.3	-607	-1.0	16,419	26.9	17,026	27.9	351	0.6	n.d	n.d	n.d	n.d		
2017-II	61,794	-1,484	-2.4	-129	-0.2	21,794	35.3	21,923	35.5	325	0.5	n.d	n.d	n.d	n.d		
2017-III	66,836	-5,520	-8.3	-3,605	-5.4	18,512	27.7	22,117	33.1	725	1.1	n.d	n.d	n.d	n.d		
2017-IV	69,528	-11,819	-17.0	-8,691	-12.5	19,185	27.6	27,876	40.1	338	0.5	65,147	25.1	31,143	12.0		
2018-I	67,512	168	0.2	-838	-1.2	18,400	27.3	19,238	28.5	606	0.9	n.d	n.d	n.d	n.d		
2018-II	67,810	-4,231	-6.2	-1,835	-2.7	21,796	32.1	23,631	34.8	331	0.5	n.d	n.d	n.d	n.d		
2018-III	70,256	-5,167	-7.4	-2,971	-4.2	18,364	26.1	21,336	30.4	752	1.1	n.d	n.d	n.d	n.d		
2018-IV	72,809	-13,440	-18.5	-10,982	-15.1	19,514	26.8	30,496	41.9	476	0.7	70,329	25.3	37,422	13.4		

Fuente: Banco Central de Bolivia (BCB).

n.d: No disponible.

Bs/- Bolivianos.

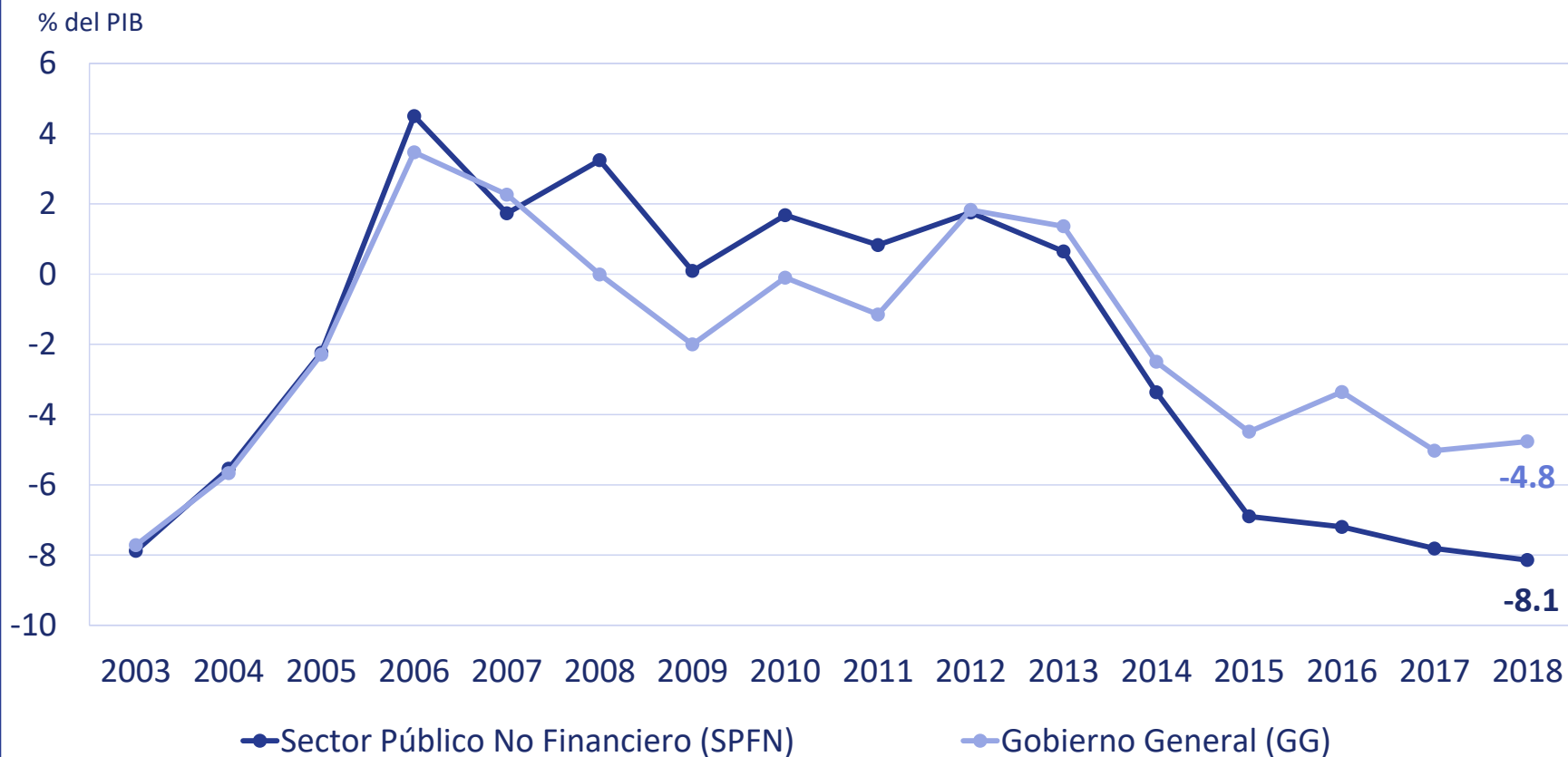
GG: Incluye Gobierno Central, Gobiernos Departamentales, Autonomos municipales y Seguridad social.

SPNF: GG + Empresas Públicas.

https://www.bcb.gob.bo/?q=sector-fiscal&field_tipo_sector_fiscal_value=Operaciones+del+Gobierno+General

https://www.bcb.gob.bo/?q=sector-fiscal&field_tipo_sector_fiscal_value=Operaciones+consolidadas+del+Sector+P+P+C3%BAbllico

Gráfico 10. Sector Público No Financiero (SPNF) y Gobierno General (GG)

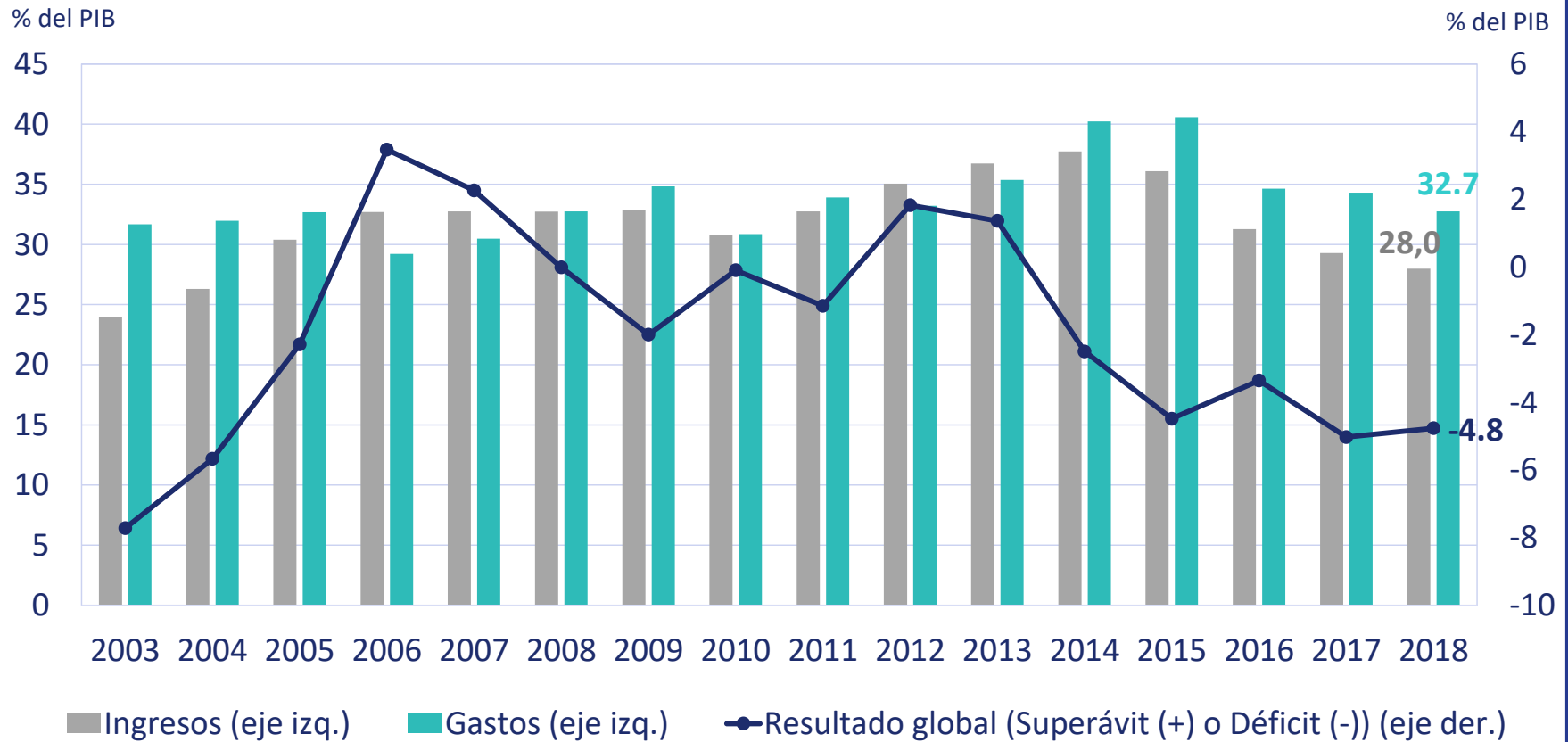


Fuente: Banco de Bolivia (BCB).

GG: Incluye Gobierno Central, Gobiernos Departamentales, Autonomos municipales y Seguridad social.

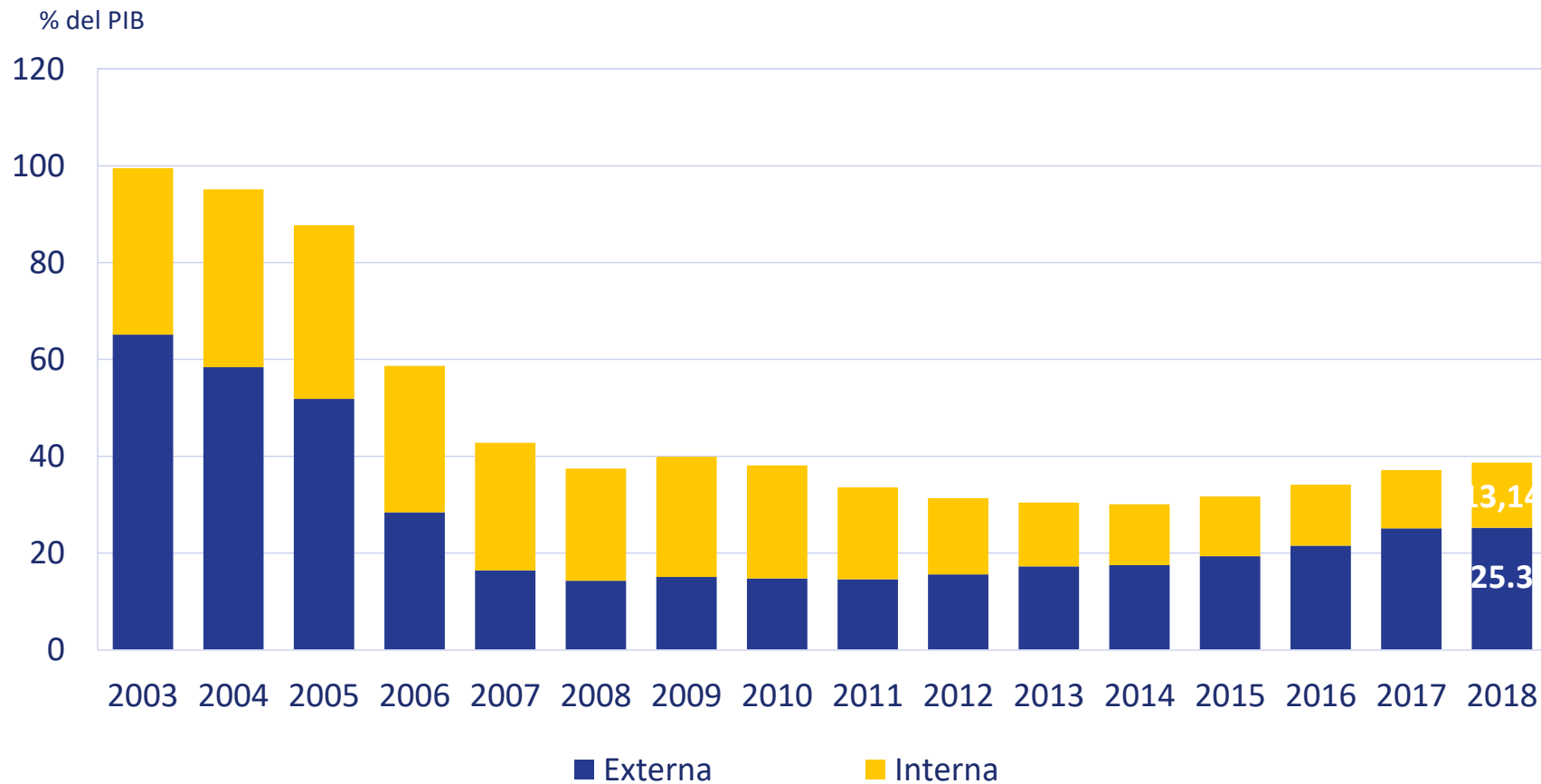
SPNF: GG + Empresas Públicas.

Gráfico 11. Gobierno General (GG): Ingresos, gastos y resultado global



Fuente: Banco de Bolivia (BCB).

Gráfico 12. Deuda del Sector Público total



Fuente: Banco Central de Bolivia (BCB).

Cuadro 7. Sector externo^{1/}
(Cifras en millones de US\$)

	2014	2015	2016	2017	2018
I. CUENTA CORRIENTE	571	-1,936	-1,907	-1,871	-1,990
1. Balanza comercial	2,916	-388	-901	-516	-475
a. Exportaciones	12,810	8,684	7,030	8,105	8,879
b. Importaciones	9,894	9,072	7,931	8,621	9,354
2. Servicios	-1,829	-1,592	-1,613	-1,679	-1,790
a. Exportaciones	1,196	1,243	1,245	1,439	1,466
b. Importaciones	3,025	2,835	2,858	3,118	3,256
3. Renta de factores	-1,698	-1,127	-621	-1,060	-975
4. Transferencias corrientes	1,181	1,171	1,228	1,385	1,251
II. CUENTA FINANCIERA	767	-2,851	-2,254	-2,603	-2,944
1. Inversión Directa	-690	-556	-246	-633	-344
2. Inversión de Cartera	734	603	932	-980	-772
3. Otra Inversión	-210	-1,278	107	-758	-598
III. CUENTA CAPITAL					
IV. ERRORES Y OMISIONES NETOS	191	-920	-378	-748	-965
V. VARIACIÓN DE ACTIVOS DE RESERVA	932	-1,620	-3,046	-232	-1,230
VI. RESULTADO DE BALANZA DE PAGOS (I + II + III + IV)	932	-1,620	-3,046	-232	-1,230

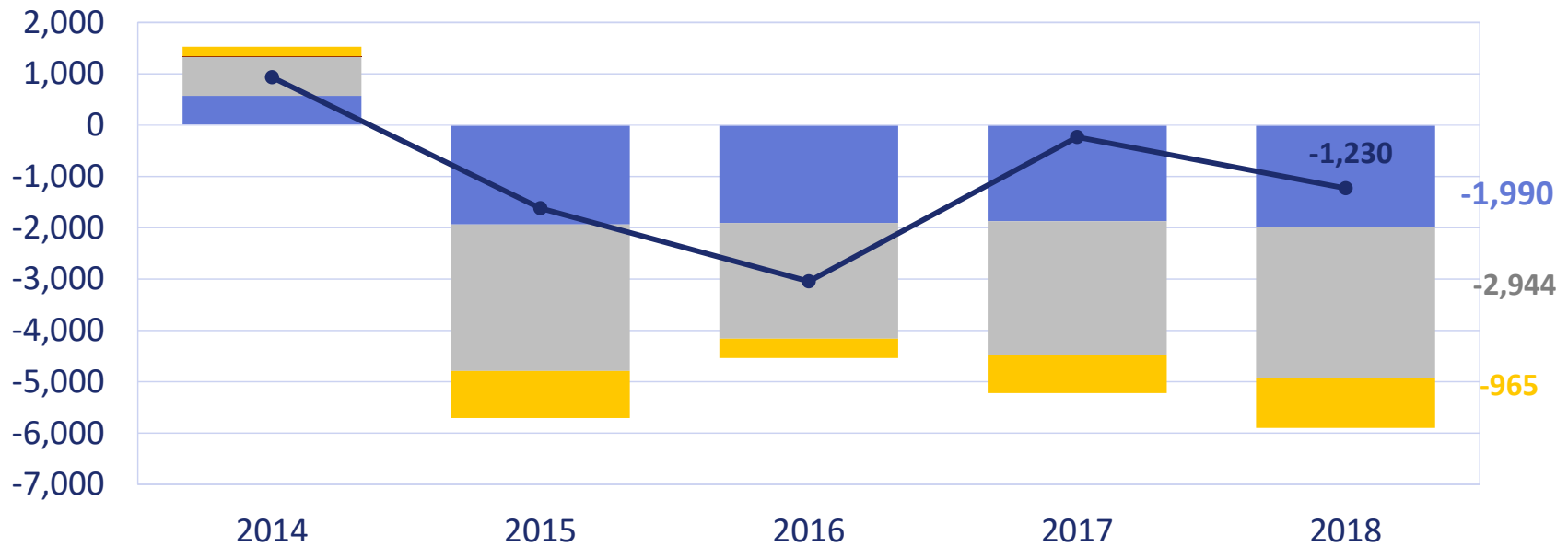
Fuente: Banco Central de Bolivia (BCB).

1/ Cifras no disponible previo a 2014 debido al cambio hacia el manual IV de Balanza de Pagos.

https://www.bcb.gob.bo/?q=pub_avance-cifras-rbpiv

Gráfico 13. Balanza de Pagos (BdP)^{1/}

Millones de US\$



■ Cuenta corriente
■ Errores y omisiones

■ Cuenta financiera y de capital
● Resultado de la Balanza de Pagos (BdP)

Fuente: Banco Central de Bolivia (BCB).

1/ Cifras no disponible previo a 2014 debido al cambio hacia el manual IV de Balanza de Pagos.

Cuadro 8. Indicadores de Reservas Internacionales Netas (RIN)

Período	PIB nominal (Millones de US\$)	RIN: Reservas Internacionales Netas del BCB (Millones de US\$)	% PIB anual ^{2/}	Como meses de importaciones		En relación a la base monetaria	Servicio de la deuda ^{1/}	En relación al servicio de la deuda
Información anual (fin de período)								
2003	7,896	976	12.4	n.d	n.d	668	1.5	n.d
2004	8,638	1,123	13.0	n.d	n.d	716	1.6	n.d
2005	9,533	1,650	17.3	n.d	n.d	863	1.9	n.d
2006	11,426	3,178	27.8	n.d	n.d	1,398	2.3	n.d
2007	13,430	5,319	39.6	n.d	n.d	2,276	2.3	n.d
2008	17,071	7,722	45.2	n.d	n.d	3,153	2.4	n.d
2009	17,217	8,580	49.8	n.d	n.d	4,182	2.1	n.d
2010	19,585	9,730	49.7	n.d	n.d	4,661	2.1	223
2011	23,884	12,019	50.3	n.d	n.d	6,045	2.0	303
2012	26,890	13,927	51.8	n.d	n.d	7,044	2.0	233
2013	30,439	14,430	47.4	n.d	n.d	7,741	1.9	524
2014	32,759	15,123	46.2	14,006	13.0	8,865	1.7	293
2015	32,763	13,056	39.8	9,927	15.8	10,357	1.3	375
2016	33,697	10,081	29.9	8,275	14.6	9,137	1.1	534
2017	37,239	10,261	27.6	9,544	12.9	10,067	1.0	472
2018	39,998	8,946	22.4	10,345	10.4	10,507	0.9	581
Información trimestral								
2010-I	4,387	8,447	47.7	n.d	n.d	4,641	1.8	n.d
2010-II	4,894	8,537	46.9	n.d	n.d	4,260	2.0	n.d
2010-III	4,971	9,058	48.1	n.d	n.d	4,082	2.2	n.d
2010-IV	5,399	9,730	49.5	n.d	n.d	4,661	2.1	223
2011-I	5,479	10,486	50.6	n.d	n.d	4,794	2.2	n.d
2011-II	5,910	10,751	49.4	n.d	n.d	4,496	2.4	n.d
2011-III	6,197	11,408	49.6	n.d	n.d	4,960	2.3	n.d
2011-IV	6,381	12,019	50.1	n.d	n.d	6,045	2.0	303
2012-I	6,192	12,747	51.6	n.d	n.d	5,746	2.2	n.d
2012-II	6,657	12,440	48.9	n.d	n.d	5,427	2.3	n.d
2012-III	6,809	13,419	51.5	n.d	n.d	5,761	2.3	n.d
2012-IV	7,427	13,927	51.4	n.d	n.d	7,044	2.0	233
2013-I	7,211	14,188	50.5	n.d	n.d	6,243	2.3	n.d
2013-II	7,590	13,952	48.0	n.d	n.d	6,268	2.2	n.d
2013-III	7,743	14,518	48.4	n.d	n.d	6,444	2.3	n.d
2013-IV	8,115	14,430	47.1	n.d	n.d	7,741	1.9	524
2014-I	7,809	14,491	46.4	2,957	14.7	6,307	2.3	n.d
2014-II	8,196	14,809	46.5	2,914	15.2	6,693	2.2	n.d
2014-III	8,375	15,272	47.0	3,529	13.0	6,991	2.2	n.d
2014-IV	8,616	15,123	45.8	3,519	12.9	8,865	1.7	293
2015-I	8,101	14,968	45.0	2,989	15.0	7,694	1.9	n.d
2015-II	8,222	14,708	44.1	2,816	15.7	8,043	1.8	n.d
2015-III	8,149	14,227	43.0	2,972	14.4	8,387	1.7	n.d
2015-IV	8,529	13,056	39.6	3,310	11.8	10,357	1.3	375
2016-I	8,012	12,483	37.9	1,894	19.8	8,636	1.4	n.d
2016-II	8,186	11,609	35.3	1,997	17.4	8,288	1.4	n.d
2016-III	8,631	11,039	33.1	2,268	14.6	8,472	1.3	n.d
2016-IV	9,113	10,081	29.7	2,115	14.3	9,137	1.1	534
2017-I	8,832	10,261	29.5	2,013	15.3	7,979	1.3	n.d
2017-II	8,943	10,306	29.0	2,351	13.1	8,522	1.2	n.d
2017-III	9,672	10,130	27.7	2,640	11.5	8,950	1.1	n.d
2017-IV	10,062	10,261	27.4	2,540	12.1	10,067	1.0	472
2018-I	9,770	9,805	25.5	2,485	11.8	9,087	1.1	n.d
2018-II	9,813	9,522	24.2	2,695	10.6	9,744	1.0	n.d
2018-III	10,167	8,729	21.9	2,739	9.6	9,483	0.9	n.d
2018-IV	10,537	8,946	22.2	2,426	11.1	10,507	0.9	581
2019-I	n.d	7,947	n.d	n.d	n.d	9,500	0.8	n.d
2019-II	n.d	8,317	n.d	n.d	n.d	10,531	0.8	n.d

Fuente: Banco Central de Bolivia (BCB).

1/ Servicio de la deuda pública externa de mediano y largo plazo del Sector Público total.

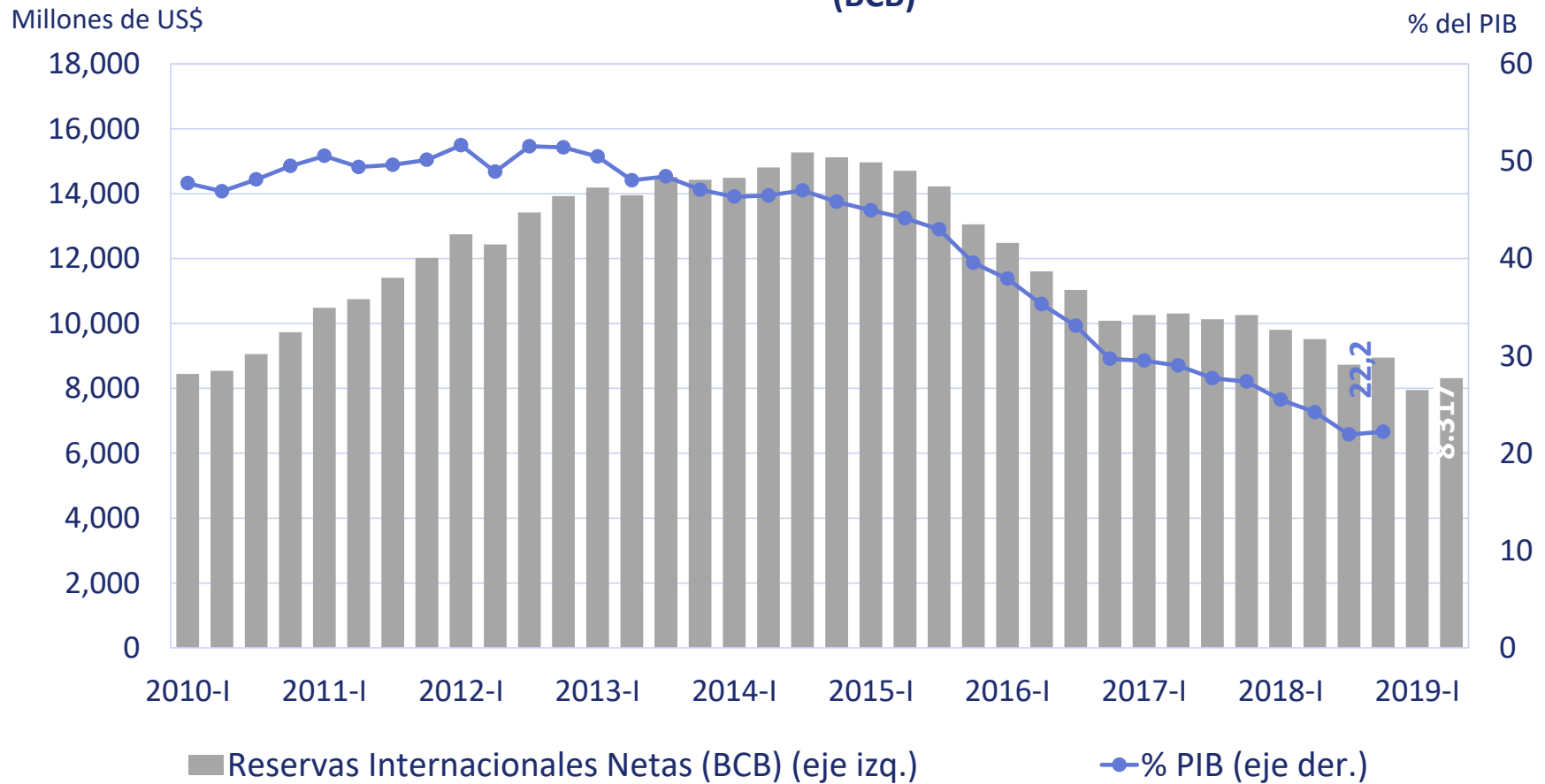
2/ En el caso de las cifras trimestrales, se toma el PIB del año corrido

n.d: No disponible.

<https://www.bcb.gob.bo/?q=estadisticas-semanales>

<https://www.bcb.gob.bo/?q=implementacion-del-sexto-manual>

Gráfico 14. Reservas Internacionales Netas (RIN) del Banco Central de Bolivia (BCB)



Fuente: Banco Central de Bolivia (BCB).