



# PERÚ

## Reporte de Estadísticas Económicas (REE)

Información recopilada y calculada por la Dirección de Estudios  
Económicos del FLAR

[Direccion\\_Estudios\\_Economicos\\_FLAR@flar.net](mailto:Direccion_Estudios_Economicos_FLAR@flar.net)

**Febrero de 2019**

NOTA CONFIDENCIAL: La información económica de tipo estadístico, así como cualquier otra de carácter general y de conocimiento público que se encuentre en la página (sin incluir análisis, adaptaciones, proyecciones, compilaciones, comentarios u opiniones), puede ser reproducida o divulgada libremente por cualquier persona, siempre que no se altere o modifique su contenido y que se indique la fuente. El propósito de la inclusión de la información y de los documentos contenidos en esta página consiste exclusivamente en facilitar su consulta por parte de los usuarios interesados. En consecuencia, el FLAR no garantiza la veracidad, exactitud, integridad, fidelidad con el texto oficial, vigencia o idoneidad de la información y de los documentos publicados en este sitio, ni la ausencia de errores de funcionamiento o virus informáticos. Con todo, los usuarios o destinatarios de dicha información deberán adoptar las medidas requeridas para prevenir todo tipo de riesgos, por lo cual el FLAR no será responsable por el uso que cualquier persona haga de dicha información o por las decisiones que adopte con base en la misma. El FLAR se reserva el derecho de modificar, adicionar, limitar, suspender o discontinuar, total o parcialmente, la estructura, el diseño, el funcionamiento y los contenidos de esta página, así como las condiciones para su uso, o de impedir el acceso al sitio a las personas o entidades que infrinjan dichas condiciones o hagan un uso indebido del mismo

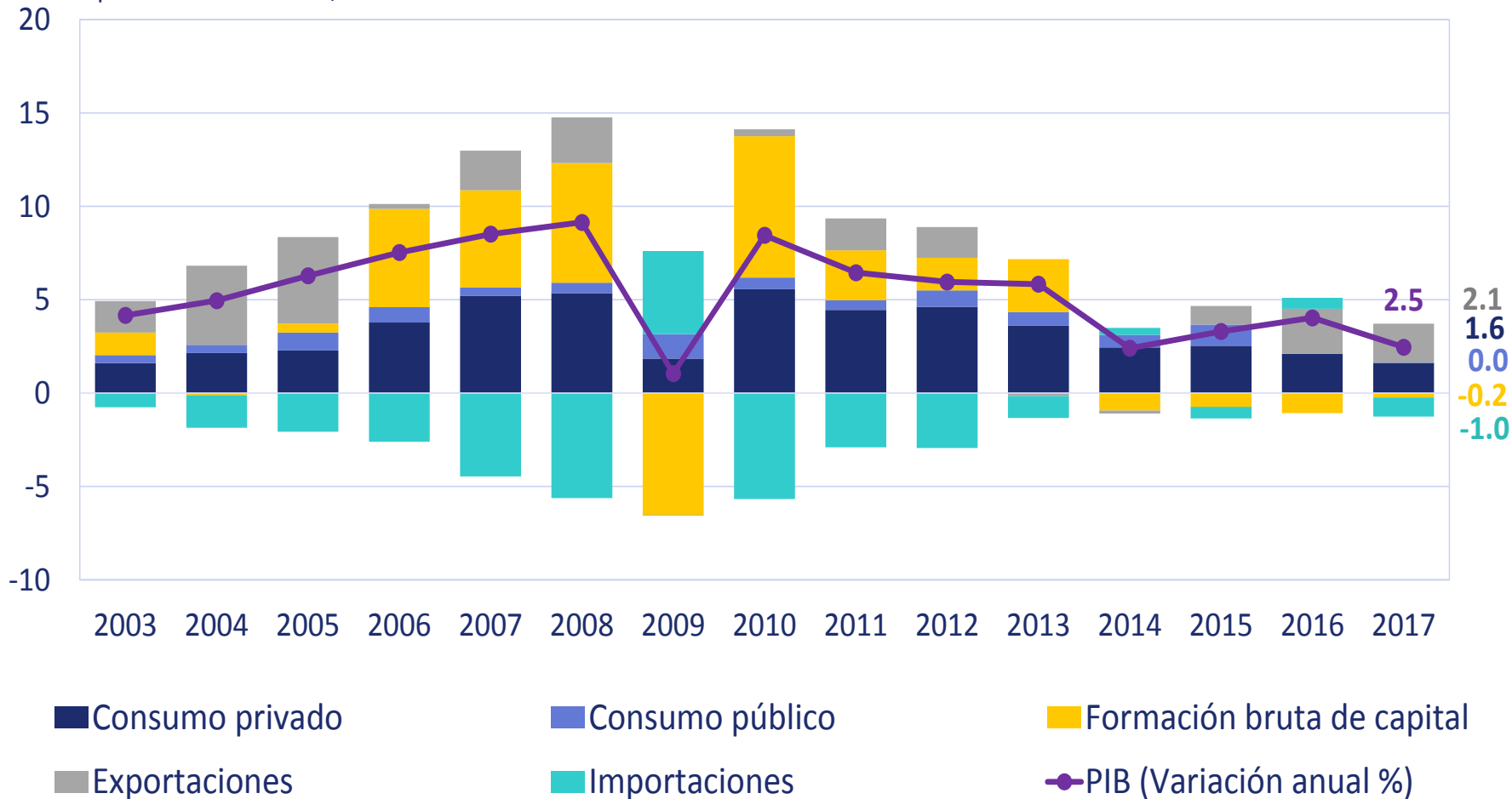
## ÍNDICE

- Cuadro PE1.** Producto Interno Bruto (PIB)
- Gráfico PE1.** Contribución al crecimiento económico real por componentes de gasto y crecimiento del PIB
- Cuadro PE2.** Indicadores de mercado laboral
- Gráfico PE2.** Tasa de desempleo: Lima metropolitana
- Cuadro PE3.** Agregados monetarios y sector financiero
- Gráfico PE3.** Agregados monetarios
- Gráfico PE4.** Crédito
- Gráfico PE5.** Depósitos
- Gráfico PE6.** Indicador de morosidad del crédito
- Cuadro PE4.** Comportamiento de la inflación y tasa de cambio
- Gráfico PE7.** Inflación y meta de inflación
- Gráfico PE8.** Tasa de cambio
- Cuadro PE5.** Tasas de interés
- Gráfico PE9.** Tasa de Política Monetaria y tasa activa en Moneda Nacional (MN)
- Cuadro PE6.** Sector fiscal
- Gráfico PE10.** Sector Público No Financiero (SPNF) y Gobierno Central (GC)
- Gráfico PE11.** Gobierno Central (GC): Ingresos, gastos y resultado global
- Gráfico PE12.** Deuda del Sector Público No Financiero (SPNF)
- Cuadro PE7.** Sector externo
- Gráfico PE13.** Balanza de Pagos (BdP)
- Cuadro PE8.** Indicadores de Reservas Internacionales Netas (RIN)
- Gráfico PE14.** Reservas Internacionales Netas (RIN) del Banco Central Reserva del Perú (BCRP)



**Gráfico PE1. Contribución al crecimiento económico real por componentes de gasto y crecimiento del PIB**

Puntos porcentuales del PIB, %



Fuente: Instituto Nacional de Estadística e Informática (INEI).

**Cuadro PE2. Indicadores de mercado laboral**  
Lima Metropolitana

Período	Población económicamente activa (PEA)	Ocupados (O)	Desocupados (D)	Población Subempleada	Coefficiente de ocupación	Tasa de desempleo	Remuneración mínima vital	
	Número de personas (miles)				(O/Población total) %	(D/PEA) %	Nominal (S/)	Índice real (1994=100)
<b>Indicadores anuales (Promedio ene-dic)</b>								
2003	3,993	3,617	376	2,246	61.0	9.4	425	225.4
2004	4,104	3,717	387	2,296	61.6	9.4	460	235.6
2005	4,120	3,725	395	2,261	60.6	9.6	460	231.9
2006	4,215	3,856	359	2,283	61.6	8.5	500	247.1
2007	4,385	4,015	369	2,267	63.1	8.4	508	246.4
2008	4,413	4,043	370	2,129	62.4	8.4	550	252.5
2009	4,517	4,139	379	2,015	62.7	8.4	550	245.2
2010	4,708	4,337	372	2,002	64.5	7.9	553	242.6
2011	4,786	4,415	370	1,874	64.5	7.7	627	266.1
2012	4,816	4,489	328	1,828	64.4	6.8	719	294.5
2013	4,889	4,599	291	1,750	64.8	5.9	750	299.0
2014	4,938	4,645	294	1,650	64.3	5.9	750	289.6
2015	5,019	4,694	325	1,647	63.8	6.5	750	279.7
2016	5,124	4,779	345	1,677	63.8	6.7	817	293.9
2017	5,208	4,850	358	1,747	63.8	6.9	850	297.7
2018	5,236	4,884	352	1,801	63	6.7	910	314
<b>Indicadores mensuales</b>								
ene-15	4,943	4,534	409	1,590	62.2	8.3	750	286.2
feb-15	5,061	4,714	347	1,721	64.5	6.8	750	285.3
mar-15	4,999	4,702	297	1,662	64.3	5.9	750	283.2
abr-15	4,931	4,554	377	1,679	62.2	7.6	750	282.1
may-15	5,014	4,643	370	1,649	63.3	7.4	750	280.5
jun-15	4,990	4,718	272	1,592	64.2	5.4	750	279.6
jul-15	4,978	4,656	322	1,650	63.3	6.5	750	278.3
ago-15	4,986	4,663	322	1,563	63.3	6.5	750	277.3
sep-15	5,006	4,690	317	1,631	63.5	6.3	750	277.2
oct-15	5,106	4,868	239	1,732	65.9	4.7	750	276.8
nov-15	5,157	4,835	322	1,645	65.3	6.2	750	275.8
dic-15	5,056	4,745	311	1,655	64.0	6.2	750	274.6
ene-16	5,048	4,677	372	1,654	63.0	7.4	750	273.6
feb-16	5,234	4,858	376	1,667	65.3	7.2	750	273.1
mar-16	5,109	4,745	363	1,601	63.7	7.1	750	271.5
abr-16	5,160	4,817	343	1,666	64.6	6.6	750	271.5
may-16	5,111	4,724	387	1,731	63.2	7.6	850	307.0
jun-16	5,045	4,705	340	1,602	62.9	6.7	850	306.6
jul-16	5,108	4,748	360	1,641	63.4	7.0	850	306.3
ago-16	5,084	4,742	341	1,717	63.2	6.7	850	305.2
sep-16	5,001	4,714	287	1,658	62.7	5.7	850	304.6
oct-16	5,216	4,897	319	1,671	65.1	6.1	850	303.4
nov-16	5,144	4,853	291	1,727	64.4	5.7	850	302.5
dic-16	5,229	4,863	367	1,792	64.5	7.0	850	301.5
ene-17	5,249	4,781	468	1,660	63.3	8.9	850	300.8
feb-17	5,141	4,769	373	1,653	63.1	7.2	850	299.8
mar-17	5,166	4,804	361	1,734	63.5	7.0	850	295.9
abr-17	5,243	4,918	325	1,914	64.9	6.2	850	296.7
may-17	5,044	4,711	333	1,664	62.1	6.6	850	298.0
jun-17	5,231	4,815	416	1,693	63.4	8.0	850	298.4
jul-17	5,307	4,957	350	1,842	65.2	6.6	850	297.9
ago-17	5,219	4,933	286	1,851	64.8	5.5	850	295.9
sep-17	5,166	4,793	372	1,724	62.9	7.2	850	295.9
oct-17	5,197	4,889	308	1,678	64.1	5.9	850	297.3
nov-17	5,206	4,866	340	1,764	63.7	6.5	850	297.9
dic-17	5,327	4,962	366	1,791	64.9	6.9	850	297.4
ene-18	5,173	4,731	442	1,775	61.8	8.5	850	297.0
feb-18	5,254	4,799	455	1,757	62.6	8.7	850	296.3
mar-18	5,245	4,878	367	1,795	63.6	7.0	850	294.9
abr-18	5,223	4,894	329	1,843	63.7	6.3	930	323.1
may-18	5,138	4,801	337	1,851	62.4	6.6	930	323.0
jun-18	5,186	4,886	300	1,787	63.4	5.8	930	321.9
jul-18	5,317	4,990	327	1,795	64.7	6.2	930	320.7
ago-18	5,211	4,882	329	1,758	63.2	6.3	930	320.3
sep-18	5,190	4,872	318	1,811	63.0	6.1	930	319.7
oct-18	5,277	4,914	362	1,710	63.5	6.9	930	319.4
nov-18	5,387	5,081	306	1,924	65.6	5.7	930	319.0
dic-18	n.d	n.d	n.d	n.d	n.d	n.d	930	318.4

**Fuente:** Banco de Reserva del Perú (BCRP).

n.d.: No disponible

<https://estadisticas.bcrp.gob.pe/estadisticas/series/mensuales/remuneraciones-y-empleo>

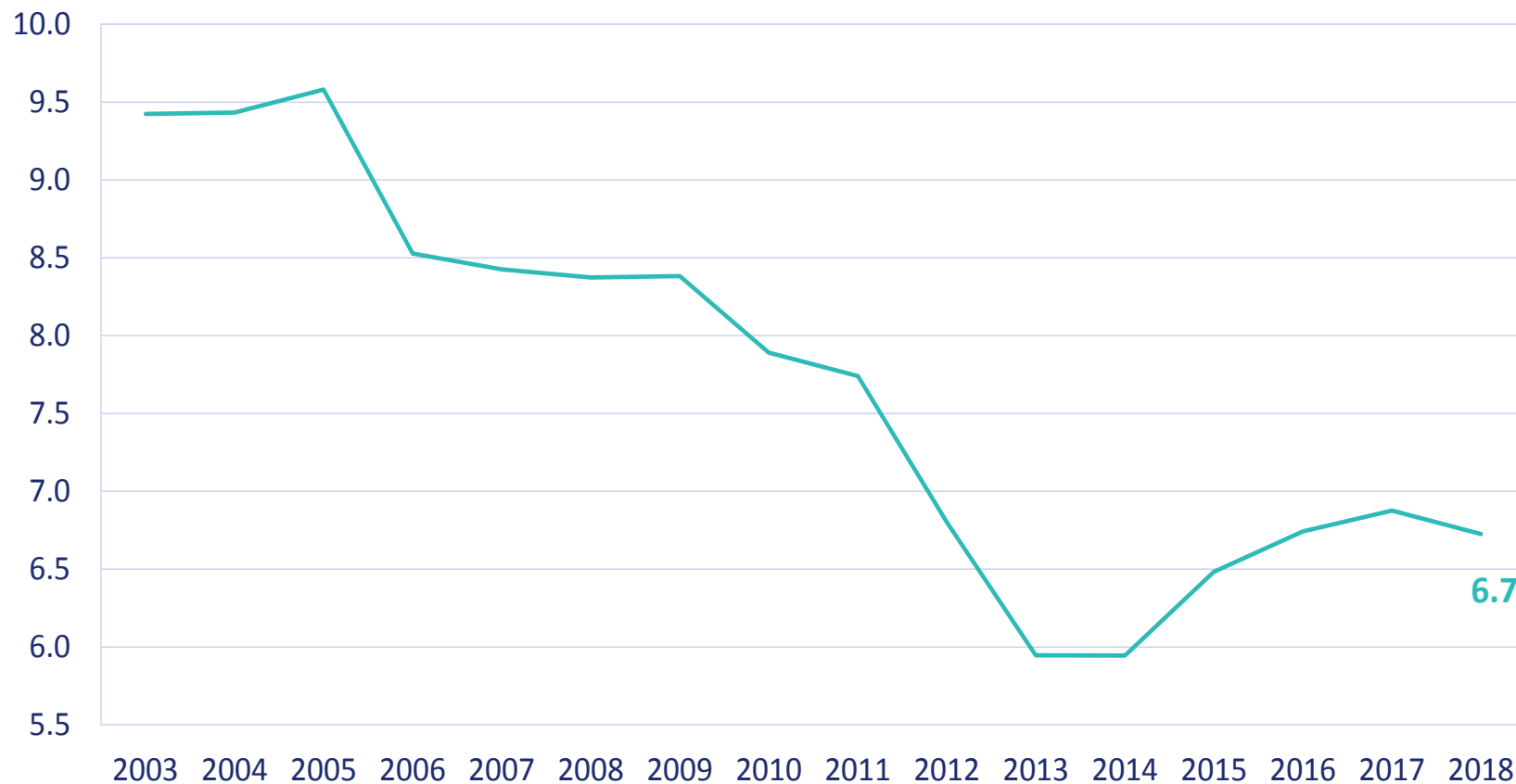


**PERÚ**

Reporte de Estadísticas  
Económicas (REE)

**Gráfico PE2. Tasa de desempleo: Lima metropolitana**

Promedio mensual, %



**Fuente:** Banco de Reserva del Perú (BCRP).

### Cuadro PE3. Agregados monetarios y sector financiero

Período	Agregados monetarios			Créditos			Depósitos			Morosidad del crédito (%) <sup>1/</sup>
	Emisión primaria	Circulante	Activos del SF (Millones de S/)	Total	Moneda Nacional (MN)	Moneda Extranjera (ME)	Total	Moneda Nacional (MN)	Moneda Extranjera (ME)	
<b>Información anual (Variación anual, %)</b>										
2003	10.1	13.4	76,424	-4.7	5.7	-8.0	-1.0	9.1	-5.8	5.6
2004	25.3	26.3	74,610	2.3	11.3	4.2	4.6	14.9	-1.1	3.7
2005	25.7	25.7	78,429	18.1	34.0	6.4	21.5	25.8	18.9	2.3
2006	18.3	16.5	97,549	9.9	30.4	6.4	10.0	22.4	1.7	1.8
2007	28.2	27.1	104,895	27.0	40.1	26.0	29.7	47.2	15.6	1.4
2008	25.5	16.7	138,606	27.8	40.3	12.4	25.7	22.9	28.6	1.5
2009	5.5	11.0	179,675	5.9	17.9	2.4	5.3	10.0	0.8	1.9
2010	45.3	25.4	180,955	16.3	19.3	15.9	15.6	31.1	-0.9	1.9
2011	16.8	13.0	221,643	19.9	18.6	26.5	8.9	10.2	6.9	1.8
2012	31.9	18.3	240,489	14.0	16.2	17.8	12.1	22.5	-3.1	2.2
2013	-1.5	9.0	278,272	16.9	20.9	1.6	19.9	11.0	36.3	2.6
2014	3.7	11.5	322,062	14.0	18.1	1.7	4.6	4.8	4.3	2.9
2015	-4.8	3.8	356,105	15.0	27.1	-15.8	15.3	4.6	31.4	2.9
2016	4.1	6.5	424,142	4.6	7.4	0.5	0.1	8.5	-10.0	3.1
2017	7.2	6.7	423,034	5.5	6.3	7.7	9.7	17.5	-1.6	3.4
2018	7.3	13.3	n.d.	9.0	10.6	1.2	n.d.	n.d.	n.d.	3.0
<b>Información mensual (Variación anual, %)</b>										
ene-15	-1.3	10.9	363,820	15.1	19.0	1.0	5.1	6.2	3.6	3.0
feb-15	-2.1	11.7	369,630	15.1	18.2	0.2	4.4	4.2	4.7	3.0
mar-15	3.0	8.4	371,852	14.8	19.9	-2.7	4.4	3.0	6.4	3.0
abr-15	-2.6	9.1	375,361	15.8	22.5	-5.0	6.0	3.9	9.0	3.0
may-15	0.4	10.9	379,575	16.6	23.6	-7.0	6.6	1.1	14.7	3.1
jun-15	-1.1	8.7	382,188	15.4	24.8	-10.6	6.0	0.9	13.3	3.0
jul-15	4.6	7.8	390,039	15.2	25.6	-12.3	7.2	2.0	14.8	3.1
ago-15	-2.4	5.7	399,044	15.9	27.1	-13.0	10.2	0.1	25.3	3.0
sep-15	-2.1	4.6	407,547	15.5	28.5	-13.6	10.9	0.2	26.4	2.9
oct-15	-1.7	6.9	413,383	15.8	28.2	-13.7	12.1	1.8	27.1	3.0
nov-15	0.1	5.6	421,156	15.9	27.1	-14.7	15.0	3.0	33.0	3.0
dic-15	-4.8	3.8	424,142	15.0	27.1	-15.8	15.3	4.6	31.4	2.9
ene-16	-1.7	5.7	424,287	14.2	27.2	-16.7	14.0	3.4	29.3	3.0
feb-16	0.8	3.6	438,404	14.1	26.0	-16.1	14.6	5.6	27.0	3.0
mar-16	0.9	4.1	423,616	11.6	22.6	-13.0	12.3	5.6	21.4	3.1
abr-16	2.2	5.8	417,532	9.7	20.2	-12.4	9.2	5.2	14.6	3.1
may-16	2.7	3.1	419,711	8.5	17.1	-12.4	10.3	8.1	13.2	3.2
jun-16	3.6	4.9	411,920	8.2	15.9	-9.0	7.3	7.2	7.3	3.2
jul-16	1.9	8.5	418,452	8.8	14.7	-7.0	8.3	9.5	6.8	3.2
ago-16	5.4	6.7	419,281	7.6	12.0	-5.1	7.4	14.1	-0.5	3.2
sep-16	8.5	8.0	420,517	7.1	9.6	-3.1	4.6	14.2	-6.3	3.2
oct-16	6.1	5.6	418,043	5.4	8.7	-3.0	2.6	11.3	-7.4	3.3
nov-16	5.1	5.8	422,201	4.8	8.0	-2.9	1.6	11.0	-9.2	3.3
dic-16	4.1	6.5	423,034	4.6	7.4	0.5	0.1	8.5	-10.0	3.1
ene-17	6.3	4.1	421,567	2.8	6.2	1.4	1.3	10.8	-9.7	3.3
feb-17	4.0	4.9	422,239	2.2	5.8	2.3	0.0	11.1	-12.8	3.3
mar-17	4.2	5.8	421,209	3.3	5.3	1.4	1.9	12.6	-10.8	3.3
abr-17	3.8	5.9	421,114	3.8	4.9	2.7	3.6	12.8	-7.7	3.4
may-17	4.8	6.5	423,976	4.1	5.6	3.9	3.9	13.1	-7.5	3.5
jun-17	8.1	6.2	420,554	4.1	5.5	2.3	5.5	13.5	-4.9	3.4
jul-17	5.0	3.3	420,139	3.2	5.3	2.5	3.3	10.7	-6.6	3.5
ago-17	5.3	4.9	425,867	4.1	6.3	3.9	3.2	11.8	-8.6	3.5
sep-17	4.3	5.9	432,045	4.8	6.7	4.7	5.9	14.5	-6.1	3.5
oct-17	6.9	5.6	433,568	4.9	6.2	5.5	7.5	17.6	-6.5	3.6
nov-17	6.5	6.9	434,798	4.9	5.8	8.7	7.1	15.8	-5.2	3.5
dic-17	7.2	6.7	444,666	5.5	6.3	7.7	9.7	17.5	-1.6	3.4
ene-18	6.3	7.6	444,513	6.0	6.2	7.4	9.6	18.0	-2.1	3.5
feb-18	8.6	9.0	443,320	6.7	6.5	7.1	8.4	16.3	-3.2	3.2
mar-18	10.5	10.8	442,326	7.3	7.2	8.1	7.6	14.6	-2.8	3.1
abr-18	9.3	8.6	434,604	8.1	8.1	7.8	7.0	14.4	-4.3	3.1
may-18	8.4	9.3	435,898	9.0	8.8	9.5	7.5	14.5	-3.1	3.1
jun-18	7.2	10.3	439,913	8.6	8.8	7.4	8.5	14.6	-0.9	3.1
jul-18	5.8	8.1	438,782	8.7	9.2	6.5	9.0	14.6	0.0	3.2
ago-18	10.4	9.3	442,802	8.0	8.6	4.6	9.1	13.6	1.5	3.2
sep-18	7.3	10.3	439,227	7.6	9.2	3.2	6.4	10.8	-1.0	3.1
oct-18	9.1	11.3	451,478	8.8	10.1	2.2	6.9	10.1	1.3	3.1
nov-18	7.3	12.3	458,360	9.0	10.1	1.8	7.8	11.6	1.2	3.1
dic-18	7.3	13.3	n.d.	9.0	10.6	1.2	n.d.	n.d.	n.d.	3.0
ene-19	6.5	n.d.	n.d.	n.d.	n.d.	n.d.	n.d.	n.d.	n.d.	n.d.

**Fuente:** Banco Central de Reserva del Perú (BCRP) y Superintendencia de Banca, Seguros y AFP (SBS).

1/ Créditos atrasados sobre créditos totales.

SF: Sistema financiero.

n.d.: No disponible

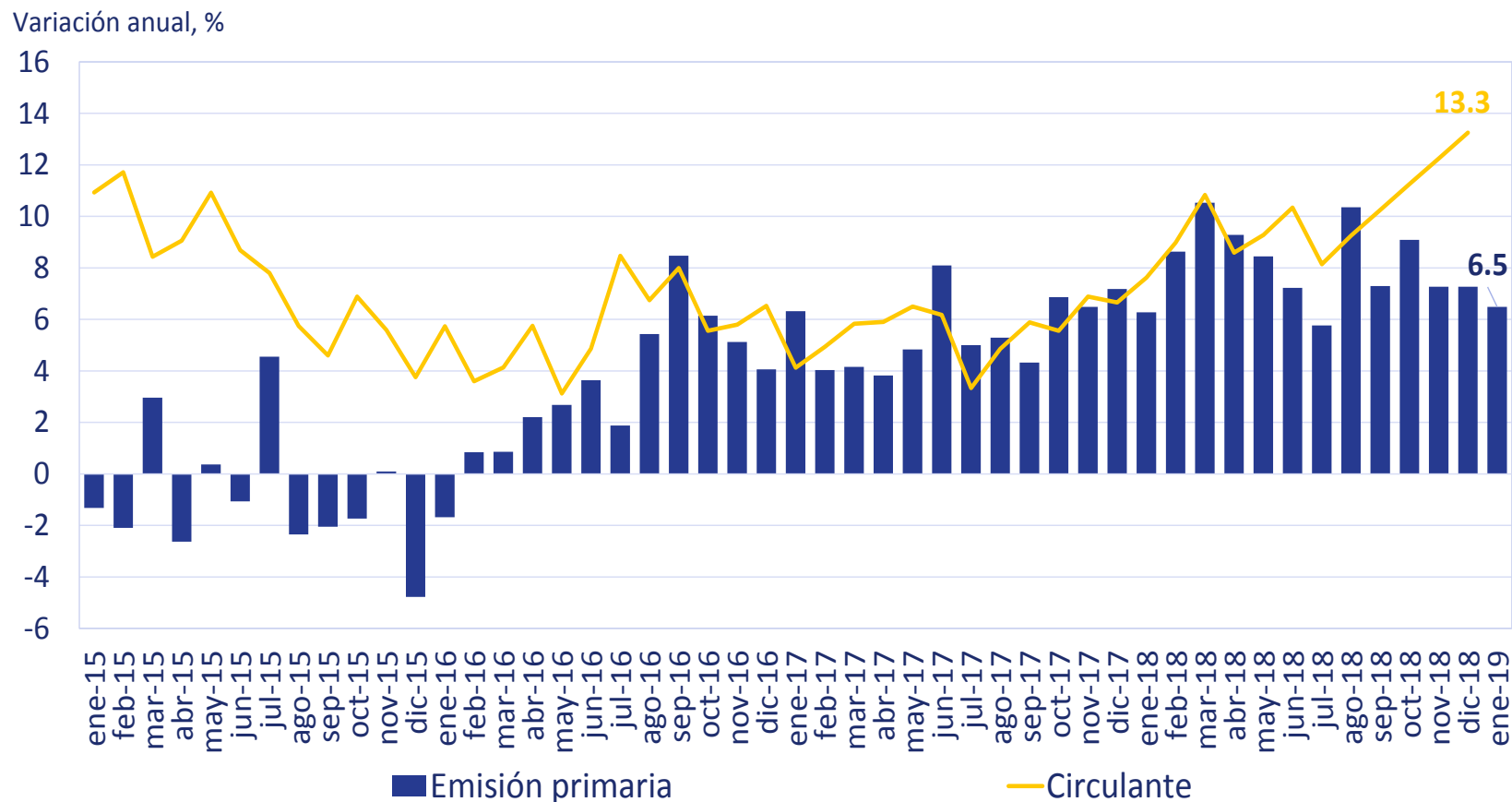
<https://estadisticas.bcrp.gob.pe/estadisticas/series/mensuales/cuentas-monetarias>

<https://estadisticas.bcrp.gob.pe/estadisticas/series/mensuales/credito-del-sistema-financiero-al-sector-privado-ajustado-millones-de-soles>

[http://www.sbs.gob.pe/app/stats\\_net/stats/EstadisticaBoletinEstadistico.aspx?p=14#](http://www.sbs.gob.pe/app/stats_net/stats/EstadisticaBoletinEstadistico.aspx?p=14#)

<https://www.sbs.gob.pe/app/stats/EstadisticaSistemaFinancieroResultados.asp?c=B-2362>

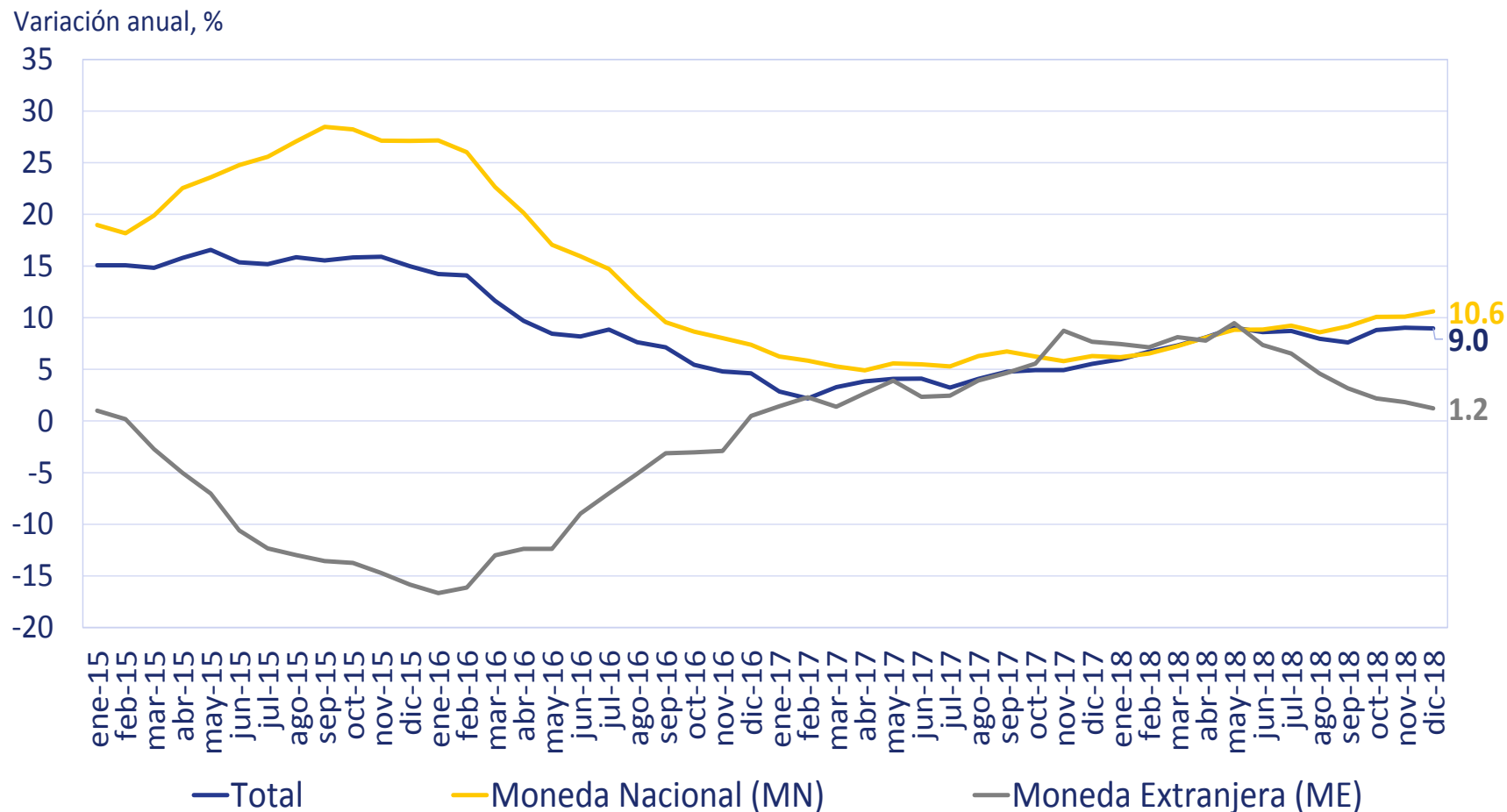
**Gráfico PE3. Agregados monetarios**



Fuente: Banco de Reserva del Perú (BCRP).

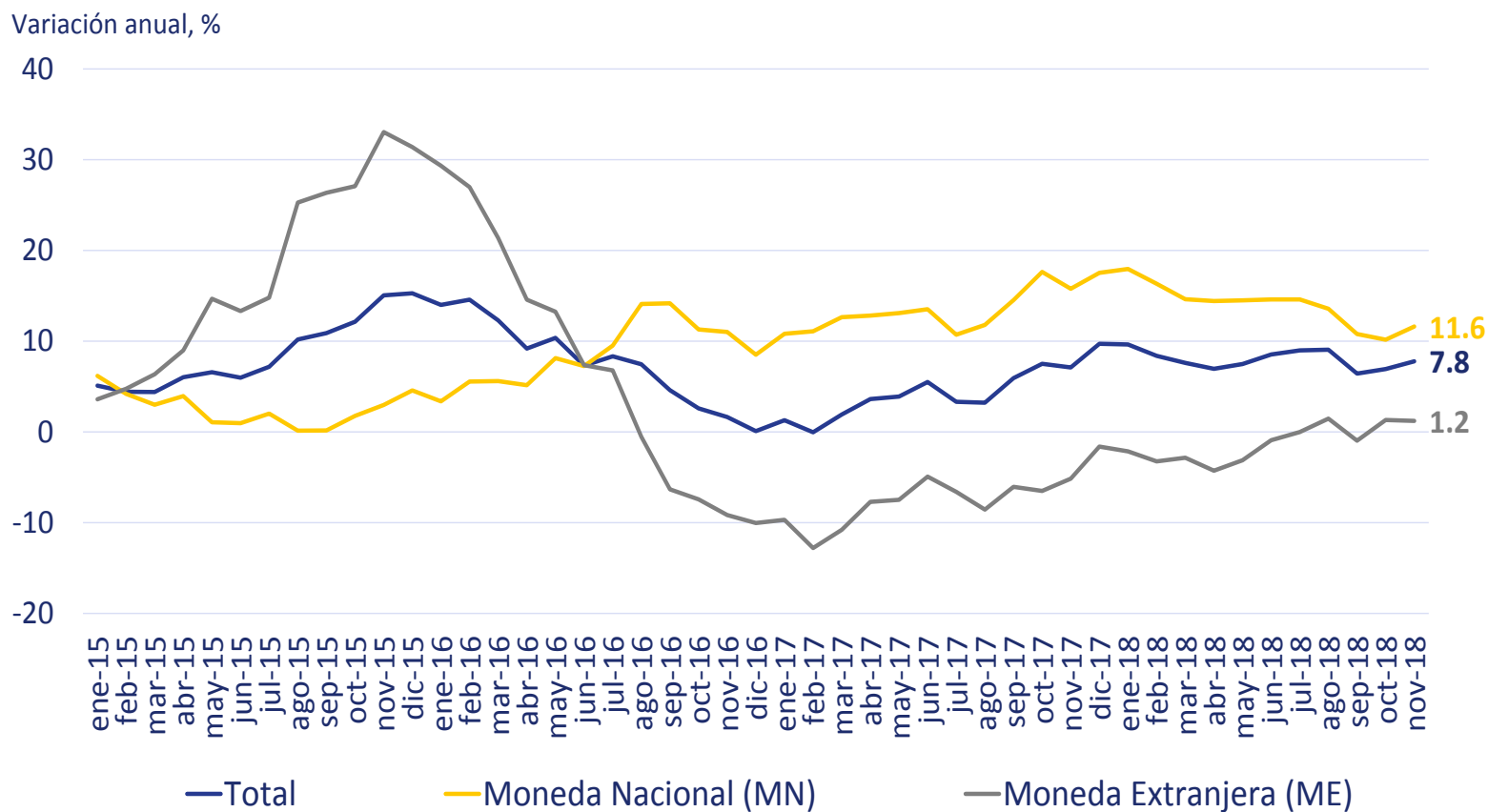


**Gráfico PE4. Crédito**



Fuente: Superintendencia de Banca, Seguros y AFP (SBS).

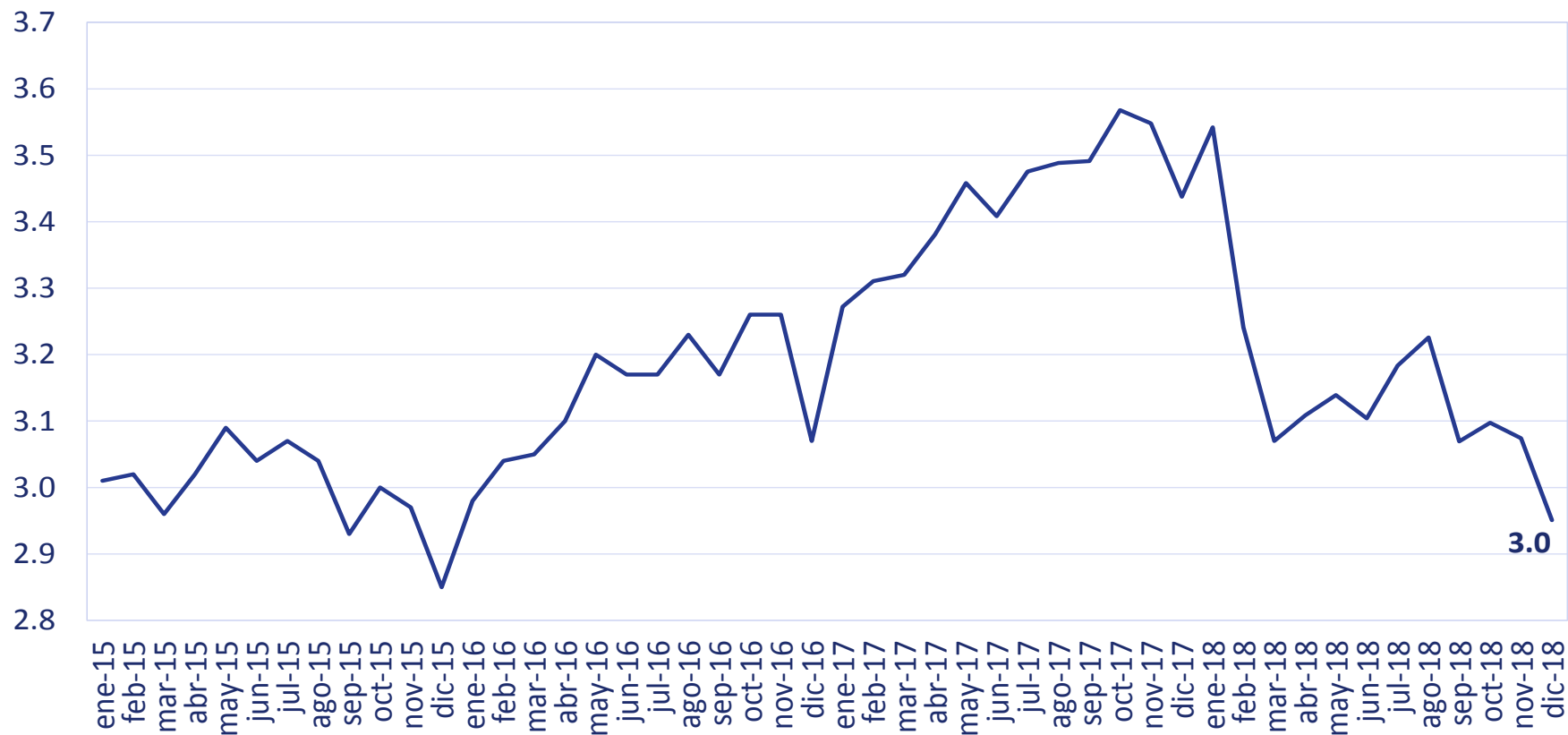
**Gráfico PE5. Depósitos**



Fuente: Superintendencia de Banca, Seguros y AFP (SBS).

**Gráfico PE6. Índice de morosidad del crédito <sup>1/</sup>**

% de la Cartera Total



**Fuente:** Superintendencia de Banca, Seguros y AFP (SBS).

1/ Créditos atrasados sobre créditos totales.

### Cuadro PE4. Comportamiento de la inflación y tasa de cambio

Periodo	Medidas de inflación (%)			Tasa de cambio					
	Meta de inflación (Punto medio)	Inflación al consumidor (variación del IPC)	Inflación básica al consumidor (variación del IPC sin alimentos)	S/ por US\$	Índice de Tasa de Cambio Nominal (ITCN) bilateral (Ene-2015=100)	Variación del ITCN bilateral (%) <sup>1/</sup>	Índice de Tasa de Cambio Real (ITCR) bilateral (Ene-2015=100)	Índice de Tasa de Cambio Real (ITCR) multilateral (Ene-2015=100)	Variación del ITCR multilateral (%) <sup>1/</sup>
	Información anual (fin de período)			Información anual (promedio de período)					
2003	2.5	2.5	3.0	3.5	115.7	-1.0	114.8	105.5	4.8
2004	2.5	3.5	3.0	3.4	113.5	-1.9	108.3	102.8	-2.6
2005	2.5	1.5	1.8	3.3	109.6	-3.4	115.1	108.5	5.5
2006	2.5	1.1	0.6	3.3	108.9	-0.7	109.3	106.7	-1.6
2007	2.0	3.9	2.0	3.1	104.1	-4.4	101.8	105.7	-1.0
2008	2.0	6.7	3.9	2.9	97.3	-6.6	99.8	101.1	-4.3
2009	2.0	0.2	-0.1	3.0	100.1	3.0	94.5	101.1	0.0
2010	2.0	2.1	1.9	2.8	94.0	-6.1	91.9	101.1	0.0
2011	2.0	4.7	2.8	2.8	91.6	-2.5	86.5	95.8	-5.2
2012	2.0	2.6	1.7	2.6	87.7	-4.2	81.7	91.3	-4.8
2013	2.0	2.9	3.3	2.7	89.9	2.5	87.4	97.3	6.6
2014	2.0	3.2	2.2	2.8	94.4	5.0	90.7	97.3	0.0
2015	2.0	4.4	3.7	3.2	105.9	12.2	100.0	99.9	2.7
2016	2.0	3.2	3.0	3.4	112.3	5.9	99.2	97.4	-2.5
2017	2.0	1.4	2.1	3.3	108.5	-3.4	95.6	97.9	0.5
2018	2.0	2.2	2.4	#	109.3	0.8	97.4	98.4	0.5
	Información mensual (variación anual fin de período)			Información mensual (promedio del período)					
ene-15	2.0	3.1	1.9	3.0	100.0	1.4	91.5	97.7	0.5
feb-15	2.0	2.8	1.6	3.1	102.4	2.4	93.8	99.6	1.9
mar-15	2.0	3.0	1.7	3.1	102.8	0.4	94.1	97.7	-1.9
abr-15	2.0	3.0	1.8	3.1	103.7	0.8	94.8	98.9	1.3
may-15	2.0	3.4	2.3	3.1	104.8	1.0	95.6	100.2	1.3
jun-15	2.0	3.5	2.7	3.2	105.2	0.4	96.0	99.8	-0.4
jul-15	2.0	3.6	3.1	3.2	105.8	0.6	96.2	99.0	-0.8
ago-15	2.0	4.0	3.6	3.2	107.7	1.8	97.4	98.5	-0.5
sep-15	2.0	3.9	3.5	3.2	107.0	-0.6	96.6	97.0	-1.5
oct-15	2.0	3.7	3.4	3.2	108.1	1.0	97.3	98.3	1.4
nov-15	2.0	4.2	3.4	3.3	111.1	2.7	99.4	99.7	1.4
dic-15	2.0	4.4	3.7	3.4	112.5	1.3	100.0	99.9	0.2
ene-16	2.0	4.6	4.1	3.4	114.4	1.6	101.4	100.0	0.1
feb-16	2.0	4.5	4.3	3.5	116.6	2.0	103.3	103.0	3.0
mar-16	2.0	4.3	3.9	3.4	113.2	-2.9	100.3	101.0	-1.9
abr-16	2.0	3.9	3.4	3.3	109.8	-3.0	97.6	99.4	-1.7
may-16	2.0	3.5	3.2	3.3	110.9	1.0	98.7	99.8	0.4
jun-16	2.0	3.3	3.0	3.3	110.2	-0.6	98.4	99.1	-0.7
jul-16	2.0	3.0	2.5	3.3	110.0	-0.2	97.7	98.4	-0.7
ago-16	2.0	2.9	2.6	3.3	110.9	0.8	98.4	99.9	1.5
sep-16	2.0	3.1	2.7	3.4	112.5	1.5	99.9	101.2	1.3
oct-16	2.0	3.4	2.8	3.4	112.6	0.1	99.7	100.3	-0.8
nov-16	2.0	3.3	3.1	3.4	113.2	0.5	99.8	99.0	-1.4
dic-16	2.0	3.2	3.0	3.4	112.9	-0.2	99.2	97.4	-1.6
ene-17	2.0	3.1	3.1	3.3	111.1	-1.6	98.0	96.6	-0.8
feb-17	2.0	3.2	2.7	3.3	108.4	-2.4	95.6	95.1	-1.6
mar-17	2.0	4.0	2.8	3.3	108.6	0.1	94.6	93.9	-1.2
abr-17	2.0	3.7	3.1	3.2	108.0	-0.5	94.6	94.3	0.4
may-17	2.0	3.0	2.6	3.3	108.9	0.8	95.8	95.6	1.4
jun-17	2.0	2.7	2.3	3.3	108.7	-0.2	95.9	96.2	0.6
jul-17	2.0	2.9	2.3	3.2	108.1	-0.6	95.1	96.1	0.0
ago-17	2.0	3.2	2.5	3.2	107.8	-0.2	94.6	96.6	0.5
sep-17	2.0	2.9	2.5	3.2	108.0	0.1	95.2	97.9	1.3
oct-17	2.0	2.0	2.3	3.3	108.1	0.2	95.7	97.7	-0.2
nov-17	2.0	1.5	2.1	3.2	107.8	-0.3	95.6	97.4	-0.3
dic-17	2.0	1.4	2.1	3.2	108.0	0.2	95.6	97.9	0.5
ene-18	2.0	1.3	2.0	3.2	106.9	-1.0	95.1	99.3	1.4
feb-18	2.0	1.2	2.4	3.2	108.0	1.0	96.2	101.3	2.0
mar-18	2.0	0.4	2.4	3.3	108.2	0.1	96.1	100.6	-0.7
abr-18	2.0	0.5	2.4	3.2	107.5	-0.7	96.0	100.0	-0.6
may-18	2.0	0.9	2.5	3.3	108.9	1.3	97.6	99.5	-0.5
jun-18	2.0	1.4	2.8	3.3	108.8	-0.1	97.4	98.2	-1.4
jul-18	2.0	1.6	2.9	3.3	108.9	0.2	97.2	96.8	-1.4
ago-18	2.0	1.1	2.5	3.3	109.4	0.4	97.5	96.5	-0.4
sep-18	2.0	1.3	2.5	3.3	110.1	0.7	98.1	96.8	0.4
oct-18	2.0	1.8	2.5	3.3	110.9	0.7	98.8	97.3	0.5
nov-18	2.0	2.2	2.4	3.4	112.2	1.2	99.6	97.7	0.4
dic-18	2.0	2.2	2.4	3.4	111.9	-0.4	98.8	97.3	-0.4
ene-19	2.0	2.1	2.5	3.3	111.2	-0.6	98.6	98.3	1.0

**Fuente:** Banco de Reserva del Perú (BCRP).

1/ Un incremento se refiere a devaluación y un descenso (-) se refiere a revaluación.

S/: Soles.

n.d.: No disponible.

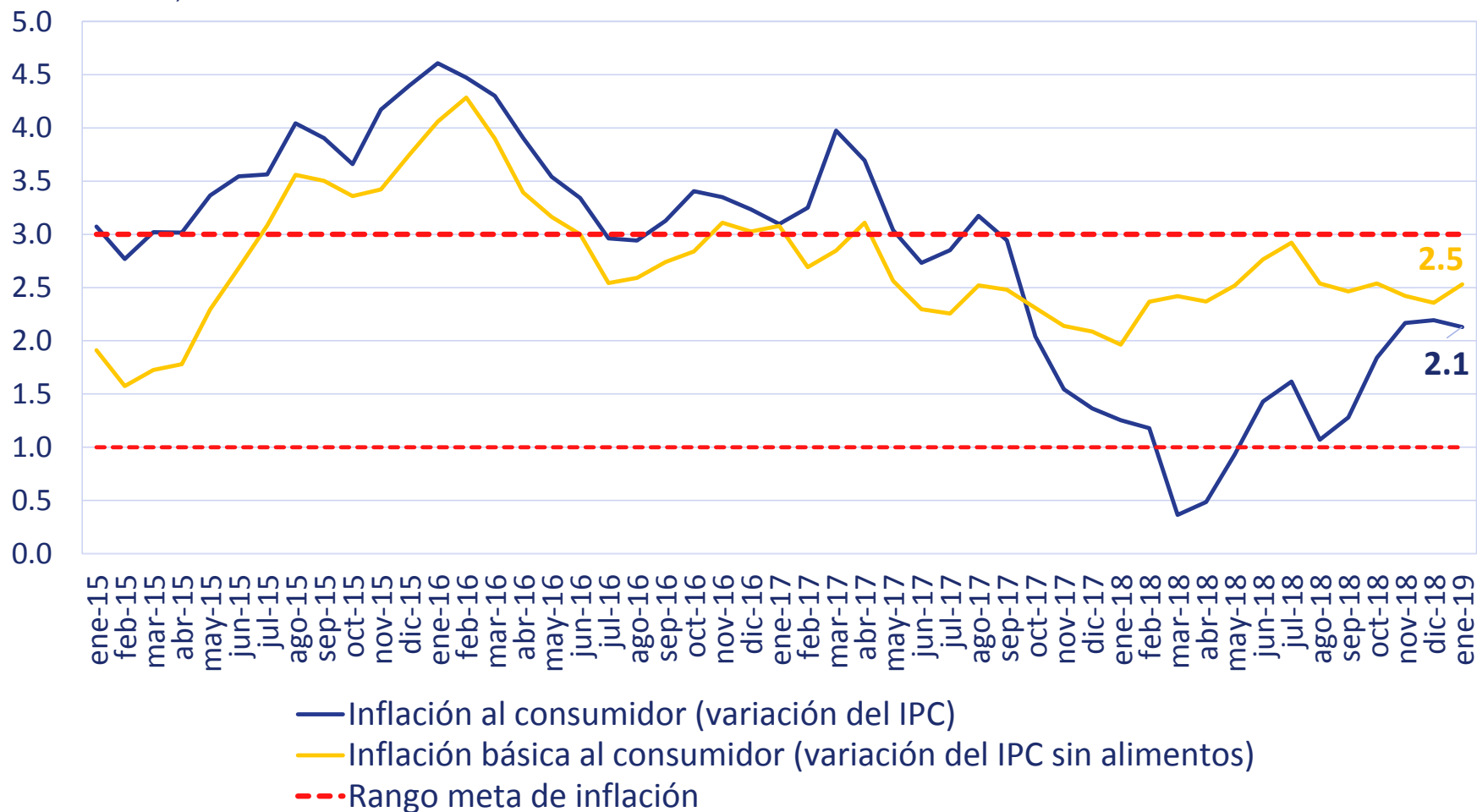
<https://estadisticas.bcrp.gob.pe/estadisticas/series/mensuales/inflacion>

<https://estadisticas.bcrp.gob.pe/estadisticas/series/mensuales/tipo-de-cambio-nominal>

<https://estadisticas.bcrp.gob.pe/estadisticas/series/mensuales/tipo-de-cambio-real>

**Gráfico PE7. Inflación y meta de inflación**

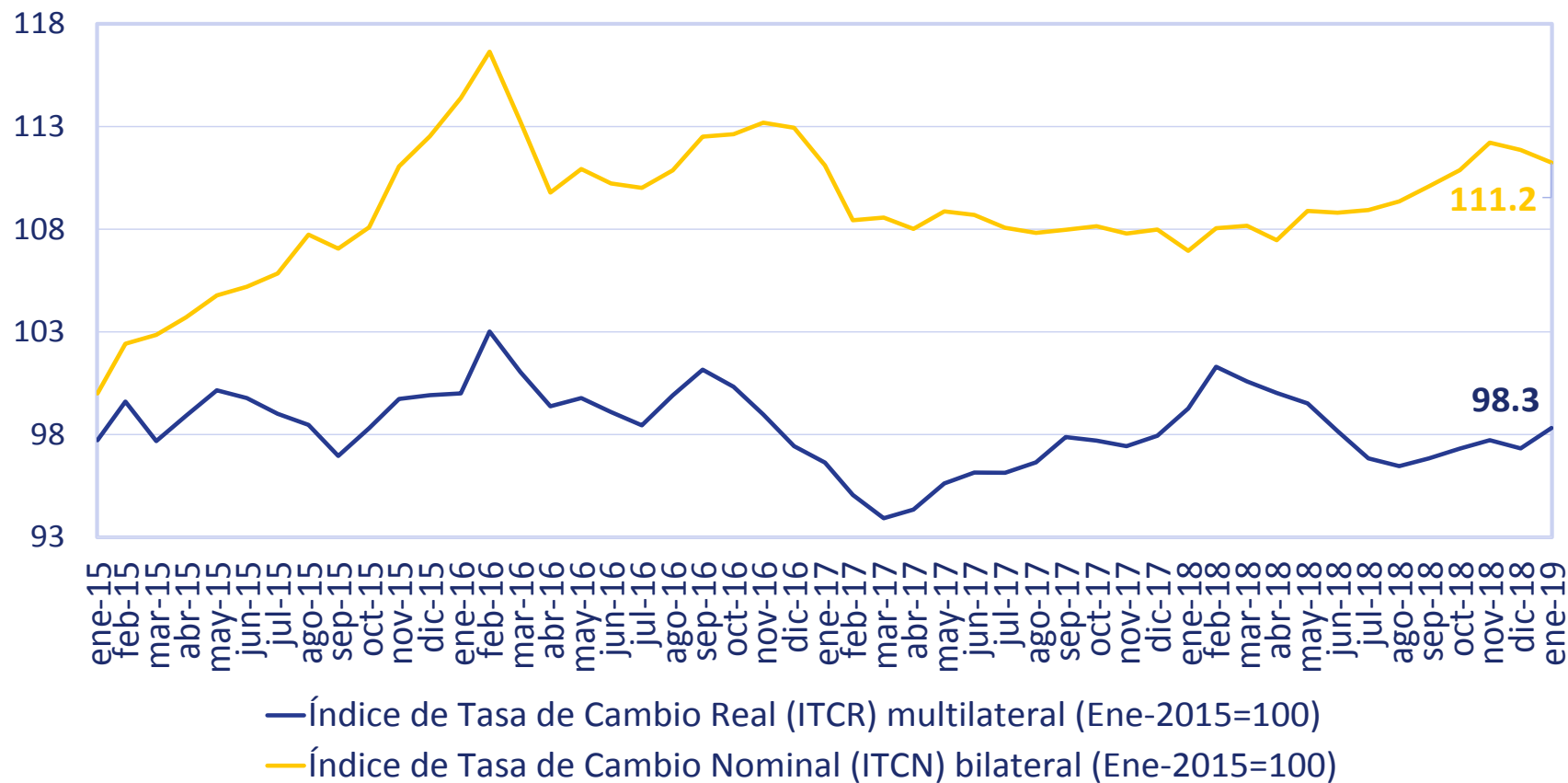
Variación anual, %



**Fuente:** Banco de Reserva del Perú (BCRP).

**Gráfico PE8. Tasa de cambio**

Índice Ene-2015=100



**Fuente:** Banco de Reserva del Perú (BCRP).

### Cuadro PE5. Tasas de interés

Período	Tasas de interés del Banco Central de Reserva				Tasa activa en Moneda	Tasa activa en Moneda	Tasa pasiva en Moneda	Tasa pasiva en Moneda
	Tasa de Política Monetaria	Tasa de encaje en Moneda Nacional (MN)	Tasa de los créditos de regulación monetaria en Moneda Nacional (MN)	Tasa de los depósitos overnight en Moneda Nacional (MN)	Nacional (MN) <sup>1/</sup>	Extranjera (ME) <sup>1/</sup>	Nacional (MN) <sup>2/</sup>	Extranjera (ME) <sup>2/</sup>
<b>Información anual (promedio de período)</b>								
2003	2.6	11.5	3.9	2.5	20.9	9.7	3.1	1.1
2004	2.7	10.5	3.4	1.9	24.6	9.1	2.4	1.1
2005	3.0	9.5	3.8	2.3	25.6	9.8	2.6	1.5
2006	4.3	9.8	5.0	3.5	24.0	10.6	3.2	2.0
2007	4.7	8.9	5.5	4.0	22.9	10.6	3.2	2.3
2008	5.9	11.3	6.6	5.1	23.6	10.6	3.5	2.4
2009	3.3	8.6	4.0	2.5	21.1	9.6	2.9	1.4
2010	2.1	9.1	2.9	1.3	19.0	8.4	1.5	0.8
2011	4.0	13.8	4.8	3.2	18.7	8.0	2.3	0.7
2012	4.3	19.0	5.1	3.5	19.2	8.0	2.5	0.8
2013	4.2	21.2	5.0	3.4	18.1	8.4	2.3	0.7
2014	3.8	12.5	4.6	2.7	15.7	7.6	2.3	0.4
2015	3.4	9.1	4.1	2.1	16.1	7.7	2.3	0.3
2016	4.2	7.9	4.8	3.0	16.5	7.8	2.6	0.3
2017	3.8	7.4	4.4	2.6	16.8	7.0	2.7	0.5
2018	2.8	6.8	n.d	n.d	14.5	7.4	2.3	0.7
<b>Información mensual (fin de período)</b>								
ene-15	3.3	10.4	4.1	2.1	16.2	7.6	2.2	0.4
feb-15	3.3	9.0	4.1	2.1	16.0	7.7	2.2	0.4
mar-15	3.3	10.1	4.1	2.1	16.1	7.8	2.2	0.4
abr-15	3.3	9.6	4.1	2.1	15.9	7.6	2.2	0.3
may-15	3.3	8.5	4.1	2.1	16.0	7.6	2.3	0.3
jun-15	3.3	8.7	4.1	2.1	16.2	7.7	2.2	0.3
jul-15	3.3	10.8	4.1	2.1	16.2	7.7	2.2	0.3
ago-15	3.3	8.4	4.1	2.1	16.3	7.6	2.3	0.3
sep-15	3.5	8.3	4.1	2.3	16.1	7.7	2.4	0.3
oct-15	3.5	7.6	4.1	2.3	16.2	7.7	2.4	0.3
nov-15	3.5	8.6	4.1	2.3	16.1	7.8	2.4	0.3
dic-15	3.8	9.2	4.3	2.5	16.1	7.9	2.4	0.3
ene-16	4.0	7.5	4.6	2.8	16.2	8.1	2.5	0.3
feb-16	4.3	7.9	4.8	3.0	16.1	8.1	2.6	0.3
mar-16	4.3	8.7	4.8	3.0	16.1	7.9	2.6	0.3
abr-16	4.3	8.2	4.8	3.0	16.0	7.6	2.6	0.3
may-16	4.3	7.9	4.8	3.0	16.0	7.6	2.7	0.3
jun-16	4.3	7.9	4.8	3.0	16.2	7.6	2.6	0.3
jul-16	4.3	7.8	4.8	3.0	16.4	7.9	2.7	0.3
ago-16	4.3	7.5	4.8	3.0	16.5	7.9	2.7	0.3
sep-16	4.3	8.2	4.8	3.0	16.8	7.8	2.7	0.3
oct-16	4.3	7.4	4.8	3.0	17.1	7.6	2.7	0.3
nov-16	4.3	7.8	4.8	3.0	17.0	7.6	2.7	0.3
dic-16	4.3	7.9	4.8	3.0	17.2	7.6	2.6	0.3
ene-17	4.3	7.8	4.8	3.0	17.7	7.5	2.7	0.3
feb-17	4.3	7.1	4.8	3.0	17.1	7.5	2.7	0.4
mar-17	4.3	7.5	4.8	3.0	17.0	7.4	2.7	0.4
abr-17	4.3	7.0	4.8	3.0	16.8	7.3	2.7	0.4
may-17	4.0	6.9	4.6	2.8	16.8	7.2	2.7	0.4
jun-17	4.0	8.1	4.6	2.8	17.1	7.2	2.7	0.4
jul-17	3.8	7.9	4.3	2.5	17.1	6.9	2.7	0.5
ago-17	3.8	7.2	4.3	2.5	16.9	6.7	2.7	0.5
sep-17	3.5	7.0	4.1	2.3	16.6	6.7	2.6	0.5
oct-17	3.5	7.3	4.1	2.3	16.4	6.7	2.6	0.6
nov-17	3.3	7.1	3.8	2.0	16.1	6.7	2.5	0.5
dic-17	3.3	7.6	3.8	2.0	15.8	6.7	2.5	0.5
ene-18	3.0	6.7	3.6	1.8	15.9	6.8	2.4	0.6
feb-18	3.0	6.5	3.6	1.8	15.7	7.0	2.3	0.6
mar-18	2.8	7.0	3.3	1.5	15.1	7.1	2.3	0.6
abr-18	2.8	6.8	3.3	1.5	14.3	7.2	2.2	0.6
may-18	2.8	6.5	3.3	1.5	14.1	7.3	2.2	0.6
jun-18	2.8	6.9	3.3	1.5	14.1	7.4	2.3	0.7
jul-18	2.8	6.7	3.3	1.5	14.1	7.5	2.3	0.7
ago-18	2.8	7.2	3.3	1.5	14.2	7.6	2.3	0.7
sep-18	2.8	6.3	3.3	1.5	14.3	7.7	2.3	0.7
oct-18	2.8	7.2	3.3	1.5	14.2	7.9	2.3	0.7
nov-18	2.8	6.5	n.d	n.d	14.2	7.9	2.4	0.8
dic-18	2.8	7.0	n.d	n.d	14.3	7.9	2.4	0.8
ene-19	2.8	n.d	n.d	n.d	14.3	8.0	2.4	0.8

**Fuente:** Banco de Reserva del Perú (BCRP) y Superintendencia de Banca, Seguros y AFP (SBS).

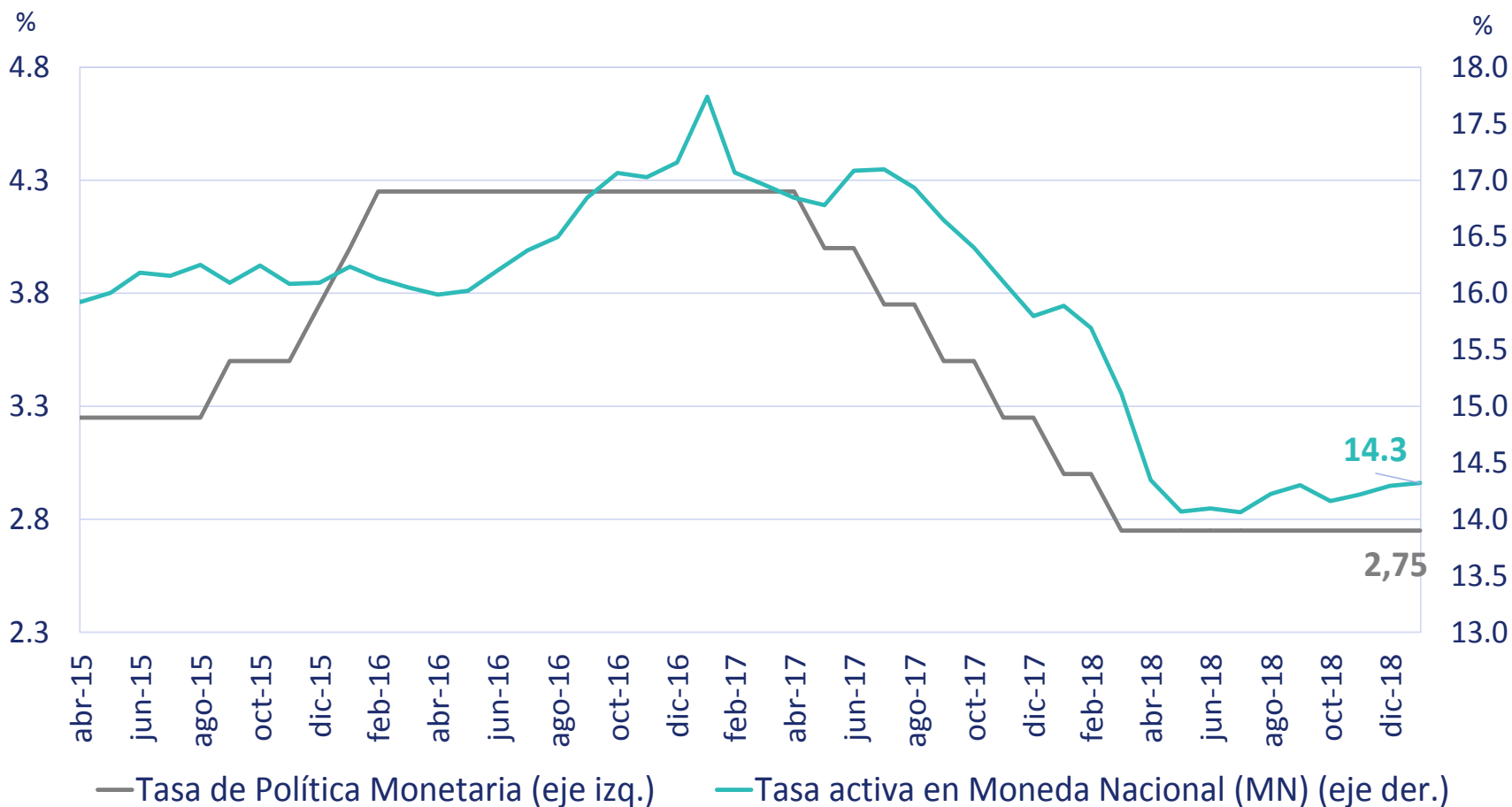
1/ Promedio de las tasas activas sobre saldos en MN/ME de los ocho bancos con mayor saldo en operaciones activas en MN/ME ponderado geométricamente por los saldos existentes. Expresada en términos efectivos anuales.

2/ Promedio de las tasas pasivas sobre saldos en MN/ME de todas las empresas bancarias y financieras ponderado aritméticamente por los saldos existentes. Expresada en términos efectivos anuales.

n.d.: No disponible.

<https://estadisticas.bcrp.gob.pe/estadisticas/series/mensuales/tasas-de-interes>

**Gráfico PE9. Tasa de Política Monetaria y tasa activa en Moneda Nacional (MN)**



**Fuente:** Banco de Reserva del Perú (BCRP).



### Cuadro PE6. Sector fiscal

Periodo	PIB Nominal (Millones S/)	Situación fiscal Sector Público No Financiero (SPNF)		Situación fiscal Gobierno Central (GC)		Gobierno Central (GC)					Deuda pública				
		Cifras en Millones de S/		Cifras en Millones de S/		Cifras en Millones de S/		Cifras en Millones de S/		Intereses		Cifras en Millones de S/		Cifras en Millones de S/	
		Resultado global (Superávit (+) o Déficit (-))	% PIB	Resultado global (Superávit (+) o Déficit (-))	% PIB	Ingresos	% PIB	Gastos	% PIB	% PIB	% PIB	Deuda externa	% PIB	Deuda interna	% PIB
<b>Información anual</b>															
2003	205,379	-3,570	-1.7	-3,578	-1.7	32,044	15.6	35,622	17.3	4,191	2.0	78,868	38.4	21,229	10.3
2004	227,684	-2,558	-1.1	-3,030	-1.3	35,523	15.6	38,553	16.9	4,381	1.9	80,248	35.2	21,140	9.3
2005	247,081	-870	-0.4	-1,825	-0.7	41,416	16.8	43,240	17.5	4,795	1.9	76,418	30.9	26,520	10.7
2006	287,713	7,061	2.5	4,663	1.6	53,408	18.6	48,746	16.9	5,418	1.9	70,221	24.4	27,364	9.5
2007	319,693	9,799	3.1	5,317	1.7	61,180	19.1	55,863	17.5	5,525	1.7	60,091	18.8	35,513	11.1
2008	356,214	8,932	2.5	6,433	2.2	68,433	19.2	60,548	17.0	5,128	1.4	59,724	16.8	35,950	10.1
2009	365,445	-4,944	-1.4	-5,534	-1.5	61,339	16.8	66,873	18.3	4,867	1.3	58,915	16.1	40,300	11.0
2010	420,423	-912	-0.2	487	0.1	75,507	18.0	75,020	17.8	4,766	1.1	55,231	13.1	46,917	11.2
2011	470,520	9,608	2.0	4,754	1.0	88,521	18.8	83,767	17.8	5,039	1.1	53,514	11.4	50,341	10.7
2012	508,853	11,456	2.3	6,740	1.3	97,631	19.2	90,891	17.9	5,233	1.0	49,888	9.8	53,922	10.6
2013	546,199	4,673	0.9	2,616	0.5	104,105	19.1	101,488	18.6	5,724	1.0	48,084	8.8	58,961	10.8
2014	574,050	-1,878	-0.3	-2,878	-0.5	109,933	19.2	112,810	19.7	5,778	1.0	50,373	8.8	65,415	11.4
2015	610,261	-12,644	-2.1	-17,985	-2.9	102,221	16.8	120,206	19.7	5,854	1.0	68,006	11.1	74,825	12.3
2016	656,694	-16,920	-2.6	-17,292	-2.6	101,107	15.4	118,400	18.0	6,667	1.0	67,976	10.4	88,841	13.5
2017	698,638	-21,733	-3.1	-22,579	-3.2	106,324	15.2	128,904	18.5	7,682	1.1	61,163	8.8	112,749	16.1
<b>Información trimestral</b>															
2010-I	93,647	3,002	3.2	2,540	2.7	18,647	19.9	16,107	17.2	1,577	1.7	57,746	15.4	38,767	10.3
2010-II	105,557	2,656	2.5	2,892	2.7	20,175	19.1	17,283	16.4	788	0.7	55,744	14.3	39,521	10.1
2010-III	106,319	-1,034	-1.0	-2,022	-1.9	17,926	16.9	19,948	18.8	1,519	1.4	56,038	13.8	40,443	10.0
2010-IV	114,899	-5,536	-4.8	-2,924	-2.5	18,759	16.3	21,683	18.9	882	0.8	55,231	13.1	46,917	11.2
2011-I	107,928	6,951	6.4	4,228	3.9	21,589	20.0	17,361	16.1	1,680	1.6	55,587	12.8	45,494	10.5
2011-II	117,386	7,006	6.0	2,349	2.0	24,377	20.8	22,028	18.8	770	0.7	54,180	12.1	44,759	10.0
2011-III	119,425	1,540	1.3	796	0.7	20,953	17.5	20,157	16.9	1,692	1.4	54,821	11.9	44,673	9.7
2011-IV	125,781	-5,889	-4.7	-2,619	-2.1	21,602	17.2	24,221	19.3	897	0.7	53,514	11.4	50,341	10.7
2012-I	116,966	8,843	7.6	6,429	5.5	24,093	20.6	17,664	15.1	1,654	1.4	52,995	11.1	47,402	9.9
2012-II	125,867	9,184	7.3	7,567	6.0	26,425	21.0	18,857	15.0	883	0.7	52,740	10.8	46,533	9.5
2012-III	128,387	1,382	1.1	-2,737	-2.1	23,004	17.9	25,741	20.0	1,704	1.3	51,289	10.3	47,471	9.6
2012-IV	137,634	-7,954	-5.8	-4,519	-3.3	24,110	17.5	28,629	20.8	992	0.7	49,888	9.8	53,922	10.6
2013-I	125,790	8,053	6.4	6,308	5.0	25,619	20.4	19,311	15.4	1,737	1.4	48,721	9.4	50,545	9.8
2013-II	136,158	5,516	4.1	4,822	3.5	26,904	19.8	22,082	16.2	1,218	0.9	48,131	9.1	51,102	9.7
2013-III	138,748	-233	-0.2	-3,626	-2.6	24,810	17.9	28,436	20.5	1,882	1.4	48,158	8.9	51,053	9.5
2013-IV	145,502	-8,663	-6.0	-4,887	-3.4	26,772	18.4	31,659	21.8	886	0.6	48,084	8.8	58,961	10.8
2014-I	134,202	8,198	6.1	5,787	4.3	28,104	20.9	22,317	16.6	1,813	1.4	48,183	8.7	53,128	9.6
2014-II	142,329	4,243	3.0	2,856	2.0	27,997	19.7	25,141	17.7	750	0.5	48,753	8.7	54,311	9.7
2014-III	145,388	-2,718	-1.9	-3,646	-2.5	25,997	17.9	29,643	20.4	1,883	1.3	49,718	8.8	56,013	9.9
2014-IV	152,131	-11,601	-7.6	-7,874	-5.2	27,834	18.3	35,708	23.5	1,333	0.9	50,373	8.8	65,415	11.4
2015-I	140,688	7,234	5.1	2,464	1.8	26,546	18.9	24,082	17.1	1,942	1.4	52,886	9.1	63,262	10.9
2015-II	152,466	942	0.6	215	0.1	26,045	17.1	25,830	16.9	832	0.5	53,785	9.1	64,247	10.9
2015-III	153,796	-5,206	-3.4	-7,450	-4.8	23,597	15.3	31,047	20.2	2,182	1.4	60,426	10.1	66,676	11.1
2015-IV	163,310	-15,616	-9.6	-13,214	-8.1	26,033	15.9	39,247	24.0	898	0.5	68,006	11.1	74,825	12.3
2016-I	152,030	2,291	1.5	366	0.2	25,768	16.9	25,403	16.7	2,370	1.6	70,649	11.4	71,844	11.6
2016-II	162,749	-476	-0.3	112	0.1	25,992	16.0	25,880	15.9	876	0.5	68,906	10.9	71,747	11.4
2016-III	166,649	-7,576	-4.5	-8,241	-4.9	23,698	14.2	31,939	19.2	2,537	1.5	71,006	11.0	75,968	11.8
2016-IV	175,266	-11,159	-6.4	-9,529	-5.4	25,649	14.6	35,178	20.1	885	0.5	67,976	10.4	88,841	13.5
2017-I	161,686	1,825	1.1	1,957	1.2	27,429	17.0	25,472	15.8	2,903	1.8	65,440	9.8	87,953	13.2
2017-II	172,558	-2,681	-1.6	-2,410	-1.4	25,876	15.0	28,285	16.4	805	0.5	70,793	10.5	92,709	13.7
2017-III	178,057	-8,397	-4.7	-9,711	-5.5	24,384	13.7	34,095	19.1	3,196	1.8	61,720	9.0	104,969	15.3
2017-IV	186,337	-12,480	-6.7	-12,416	-6.7	28,636	15.4	41,051	22.0	778	0.4	61,163	8.8	112,749	16.1
2018-I	171,782	2,075	1.2	754	0.4	29,567	17.2	28,813	16.8	3,748	2.2	61,298	8.6	107,527	15.2
2018-II	187,651	2,702	1.4	4,256	2.3	33,662	17.9	29,406	15.7	776	0.4	61,402	8.5	109,806	15.2
2018-III	184,605	-7,630	-4.1	-7,972	-4.3	28,110	15.2	36,082	19.5	3,551	1.9	61,672	8.4	112,909	15.5
2018-IV	n.d	-15,332	n.d	n.d	n.d	n.d	n.d	n.d	n.d	n.d	n.d	n.d	n.d	n.d	n.d

**Fuente:** Fuente: Banco de Reserva del Perú (BCRP) y Ministerio de economía y Finanzas (MEF).

S/: soles.

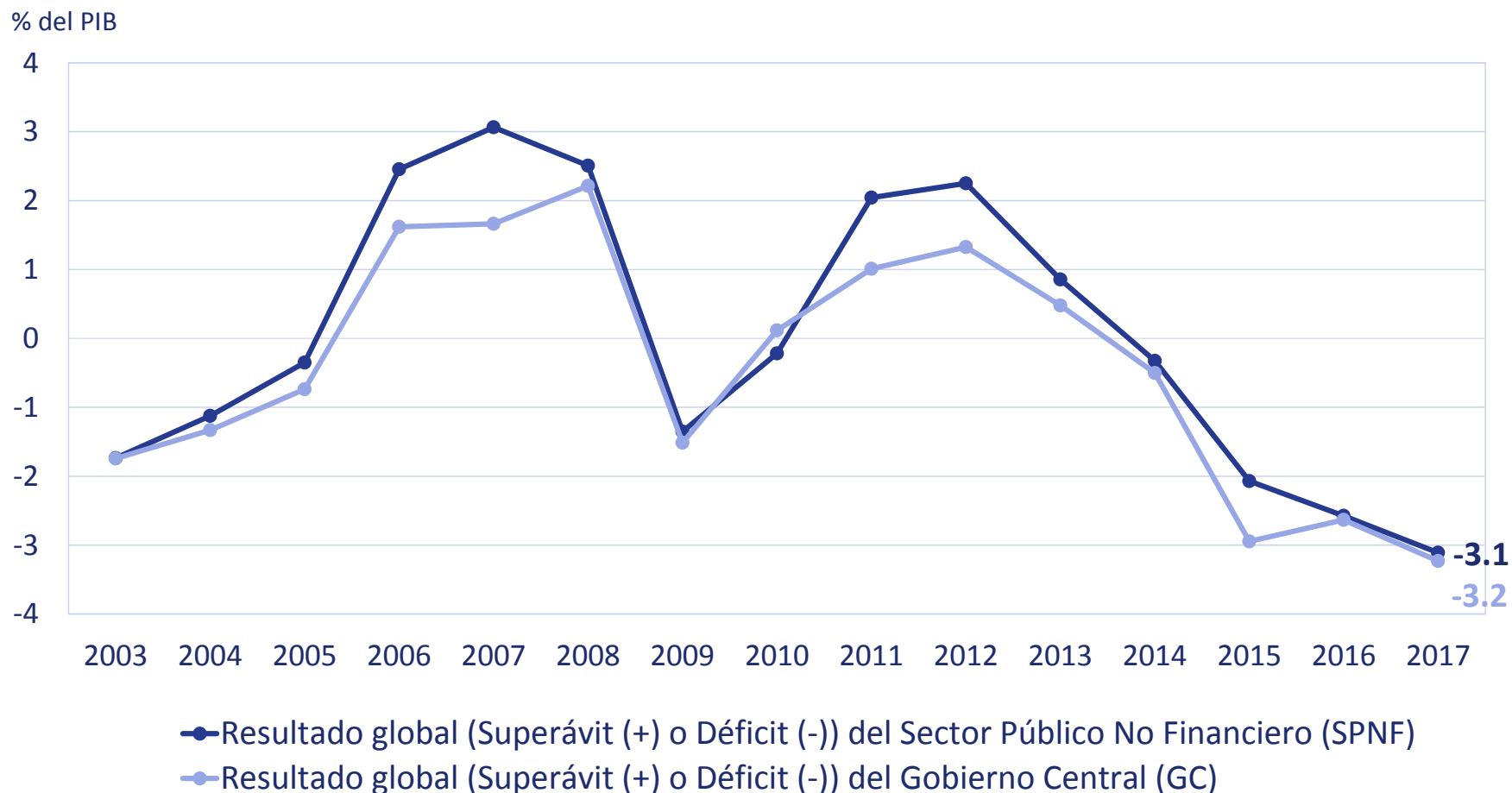
<https://estadisticas.bcrp.gob.pe/estadisticas/series/trimestrales/resultados/PN03371FQ-PN03372FQ-PN03381FQ/html/2017-1/2019-1/>

<https://estadisticas.bcrp.gob.pe/estadisticas/series/trimestrales/resultados/PN03234FQ-PN03248FQ-PN03249FQ/html/2018-1/2019-1/>

<https://estadisticas.bcrp.gob.pe/estadisticas/series/trimestrales/resultados/PN03160FQ/html>

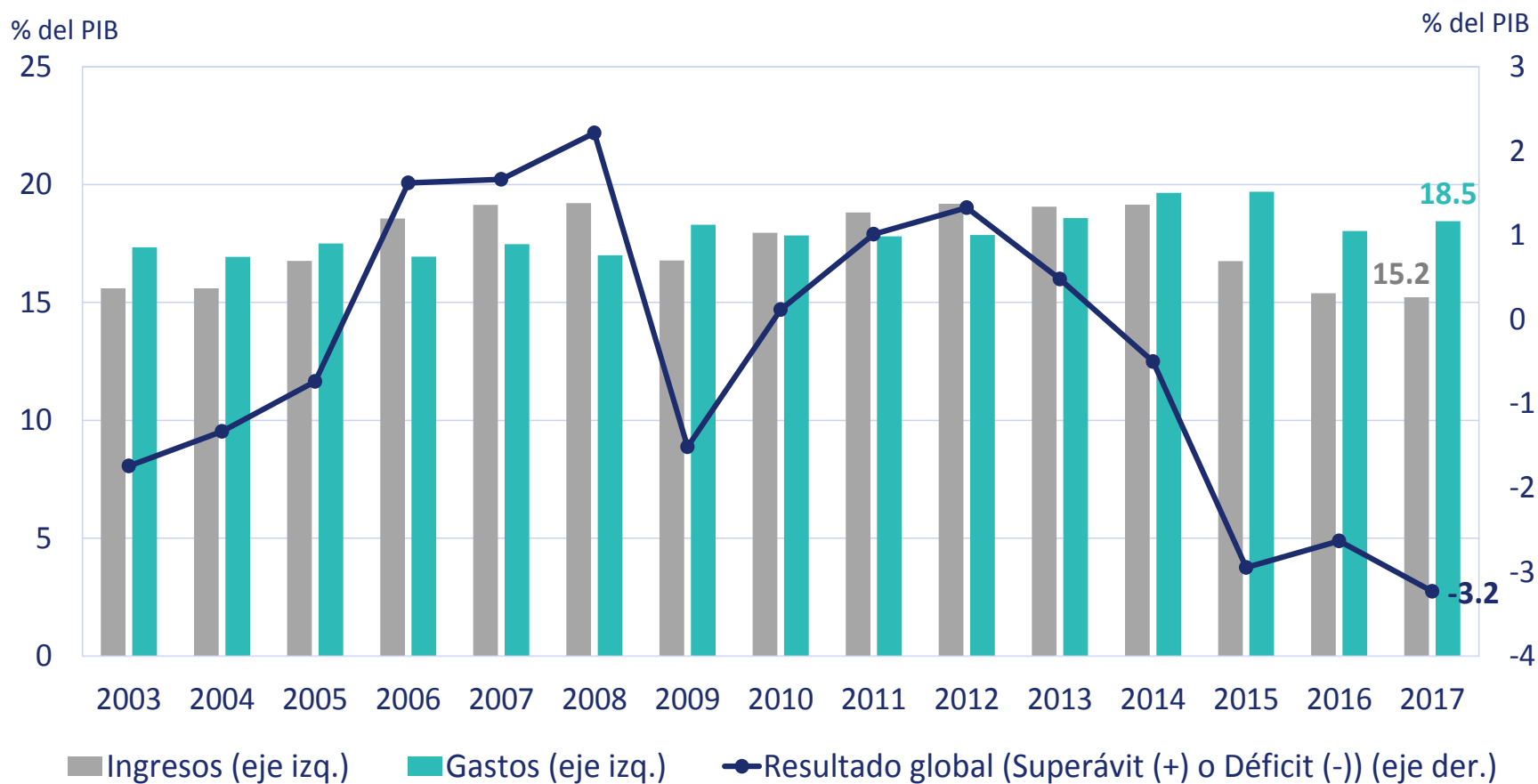
<https://estadisticas.bcrp.gob.pe/estadisticas/series/trimestrales/resultados/PN03322FQ-PN03325FQ-PN03327FQ/html/2017-1/2019-1/>

**Gráfico PE10. Sector Público No Financiero (SPNF) y Gobierno Central (GC)**



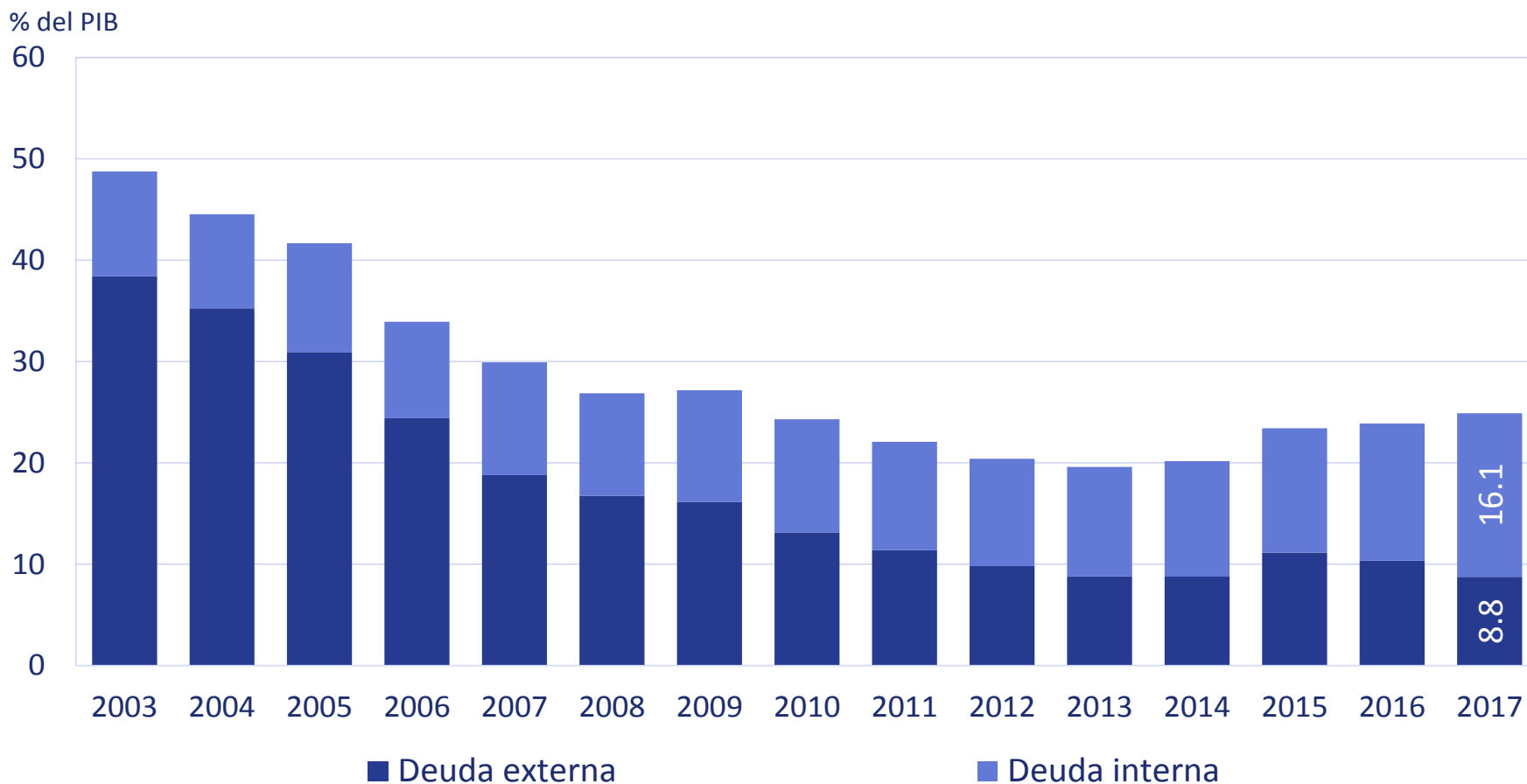
**Fuente:** Banco de Reserva del Perú (BCRP) y Ministerio de Economía y Finanzas (MEF).

**Gráfico PE11. Gobierno Central (GC): Ingresos, gastos y resultado global**



**Fuente:** Banco de Reserva del Perú (BCRP) y Ministerio de Economía y Finanzas (MEF).

**Gráfico PE12. Deuda del Sector Público No Financiero (SPNF)**



**Fuente:** Banco de Reserva del Perú (BCRP) y Ministerio de Economía y Finanzas (MEF).

**Cuadro PE7. Sector externo**  
(Cifras en millones de US\$)

	2008	2009	2010	2011	2012	2013	2014	2015	2016	2017	2018-I	2018-II	2018-III
<b>I. CUENTA CORRIENTE</b>	<b>-5,285</b>	<b>-614</b>	<b>-3,569</b>	<b>-2,990</b>	<b>-5,388</b>	<b>-9,387</b>	<b>-8,925</b>	<b>-9,169</b>	<b>-5,303</b>	<b>-2,716</b>	<b>-1,328</b>	<b>-720</b>	<b>-1,172</b>
1. Balanza comercial	2,569	6,060	6,988	9,224	6,393	504	-1,509	-2,916	1,888	6,266	1,763	2,010	1,217
a. Exportaciones FOB 1/	31,018	27,071	35,803	46,376	47,411	42,861	39,533	34,414	37,020	44,918	11,808	12,517	11,963
b. Importaciones FOB	-28,449	-21,011	-28,815	-37,152	-41,018	-42,356	-41,042	-37,331	-35,132	-38,652	-10,045	-10,506	-10,746
2. Servicios	-2,056	-1,176	-2,353	-2,244	-2,495	-2,022	-1,895	-2,040	-1,974	-1,434	-633	-585	-443
a. Exportaciones	3,649	3,636	3,693	4,264	4,916	5,812	5,940	6,236	6,312	7,394	1,797	1,808	1,959
b. Importaciones	-5,704	-4,812	-6,046	-6,508	-7,411	-7,835	-7,835	-8,276	-8,287	-8,828	-2,430	-2,392	-2,402
3. Renta de factores	-8,742	-8,385	-11,230	-13,171	-12,592	-11,215	-9,893	-7,544	-9,184	-11,260	-3,339	-3,051	-2,837
a. Privado	-8,746	-8,450	-10,976	-12,633	-11,861	-10,357	-9,183	-6,813	-8,322	-10,311	-2,818	-2,952	-2,443
b. Público	4	65	-254	-538	-731	-859	-710	-731	-862	-949	-521	-99	-394
4. Transferencias corrientes	2,943	2,887	3,026	3,201	3,307	3,346	4,372	3,331	3,967	3,712	880	905	891
del cual: Remesas del exterior	2,444	2,409	2,534	2,697	2,788	2,707	2,637	2,725	2,884	3,051	777	808	823
<b>II. CUENTA FINANCIERA</b>	<b>8,624</b>	<b>2,287</b>	<b>13,582</b>	<b>9,247</b>	<b>19,286</b>	<b>10,439</b>	<b>6,630</b>	<b>9,454</b>	<b>6,418</b>	<b>3,932</b>	<b>159</b>	<b>-909</b>	<b>828</b>
1. Sector privado	9,569	4,200	11,467	8,947	15,750	15,319	7,574	8,792	3,709	1,653	-499	2,187	525
2. Sector público	-1,507	172	2,372	682	1,466	-1,803	-67	3,110	2,657	3,233	-1,536	42	975
3. Capitales de corto plazo	562	-2,085	-258	-381	2,070	-3,077	-878	-2,448	52	-954	2,193	-3,138	-672
<b>III. FINANCIAMIENTO EXCEPCIONAL</b>	<b>57</b>	<b>36</b>	<b>19</b>	<b>33</b>	<b>19</b>	<b>5</b>	<b>10</b>	<b>0</b>	<b>0</b>	<b>0</b>	<b>0</b>	<b>0</b>	<b>0</b>
<b>IV. ERRORES Y OMISIONES NETOS</b>	<b>-226</b>	<b>-666</b>	<b>1,160</b>	<b>-1,605</b>	<b>890</b>	<b>1,850</b>	<b>107</b>	<b>-212</b>	<b>-946</b>	<b>413</b>	<b>-398</b>	<b>-1,155</b>	<b>-756</b>
<b>V. RESULTADO DE BALANZA DE PAGOS</b> (I + II + III + IV)	<b>3,169</b>	<b>1,043</b>	<b>11,192</b>	<b>4,686</b>	<b>14,806</b>	<b>2,907</b>	<b>-2,178</b>	<b>73</b>	<b>168</b>	<b>1,629</b>	<b>-1,567</b>	<b>-2,784</b>	<b>-1,100</b>

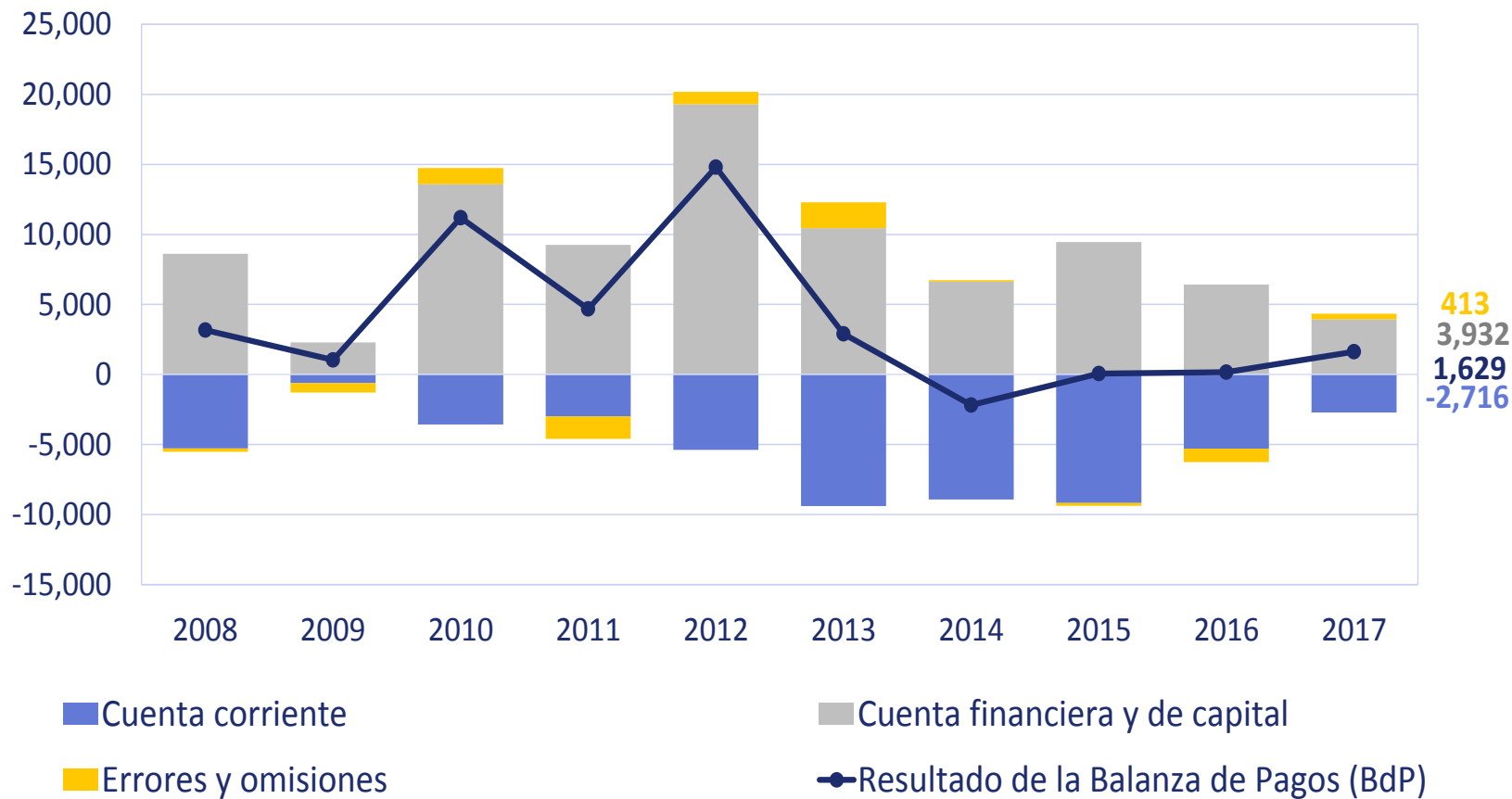
**Fuente:** Banco Central de Reserva de Perú (BCRP).

1/ Incluye estimación de exportaciones de oro no registradas por Aduanas.

<http://www.bcrp.gob.pe/estadisticas/cuadros-de-la-nota-semanal.html>

**Gráfico PE13. Balanza de Pagos (BdP)**

Millones de US\$



**Fuente:** Banco de Reserva del Perú (BCRP).

**Cuadro PE8. Indicadores de Reservas Internacionales Netas (RIN)**

Período	PIB Nominal (Millones de US\$)	RIN: Reservas Internacionales Netas del BCRP (Millones de US\$)	RIN / PIB anual <sup>1/</sup>	Importaciones de bienes	RIN como meses de importaciones	Base monetaria (Millones de US\$)	RIN / Base monetaria
<b>Información anual</b>							
2003	58,932	10,189	17.3	8,205	14.9	2,150	4.7
2004	66,674	12,635	19.0	9,805	15.5	2,844	4.4
2005	74,962	14,136	18.9	12,082	14.0	3,428	4.1
2006	88,056	17,299	19.6	14,844	14.0	4,338	4.0
2007	102,388	27,707	27.1	19,591	17.0	5,930	4.7
2008	122,333	31,251	25.5	28,449	13.2	7,118	4.4
2009	122,426	33,158	27.1	21,011	18.9	8,154	4.1
2010	149,518	44,163	29.5	28,815	18.4	12,190	3.6
2011	171,440	48,879	28.5	37,152	15.8	14,822	3.3
2012	193,582	63,954	33.0	41,018	18.7	20,668	3.1
2013	202,889	65,687	32.4	42,356	18.6	18,555	3.5
2014	203,110	62,319	30.7	41,042	18.2	18,079	3.4
2015	192,353	61,413	31.9	37,331	19.7	15,024	4.1
2016	195,704	61,759	31.6	35,132	21.1	15,904	3.9
2017	215,332	63,672	29.6	38,652	19.8	17,671	3.6
<b>Información trimestral</b>							
2010-I	32,874	35,244	27.4	6,336	16.7	7,978	4.4
2010-II	37,162	35,398	26.1	6,610	16.1	8,369	4.2
2010-III	37,910	42,524	29.8	7,815	16.3	9,221	4.6
2010-IV	40,978	44,163	29.7	8,054	16.4	12,190	3.6
2011-I	38,845	46,086	29.8	8,198	16.9	10,756	4.3
2011-II	42,165	47,160	29.5	9,607	14.7	11,852	4.0
2011-III	43,571	47,998	29.0	9,692	14.9	12,370	3.9
2011-IV	46,418	48,879	28.6	9,655	15.2	14,822	3.3
2012-I	43,621	55,820	31.8	9,525	17.6	14,948	3.7
2012-II	47,227	57,354	31.7	9,974	17.3	15,286	3.8
2012-III	49,054	61,219	32.9	10,991	16.7	18,284	3.3
2012-IV	53,281	63,954	33.1	10,529	18.2	20,668	3.1
2013-I	48,864	67,931	34.2	10,395	19.6	20,952	3.2
2013-II	51,162	66,671	32.9	10,515	19.0	18,884	3.5
2013-III	49,830	66,693	32.8	11,130	18.0	17,984	3.7
2013-IV	52,279	65,687	32.5	10,317	19.1	18,555	3.5
2014-I	47,785	64,988	32.3	10,185	19.1	16,564	3.9
2014-II	50,996	64,616	32.2	10,364	18.7	16,715	3.9
2014-III	51,553	64,444	31.8	10,583	18.3	16,321	3.9
2014-IV	51,920	62,319	30.8	9,910	18.9	18,079	3.4
2015-I	46,013	61,393	30.6	9,254	19.9	15,468	4.0
2015-II	48,518	60,027	30.3	9,345	19.3	14,555	4.1
2015-III	47,902	61,183	31.5	9,420	19.5	14,290	4.3
2015-IV	49,167	61,413	32.1	9,312	19.8	15,024	4.1
2016-I	44,105	61,595	32.5	8,381	22.0	14,581	4.2
2016-II	49,090	59,646	31.3	8,399	21.3	14,598	4.1
2016-III	49,960	61,875	32.2	9,107	20.4	14,814	4.2
2016-IV	51,661	61,759	31.7	9,241	20.1	15,904	3.9
2017-I	49,215	62,516	31.3	8,996	20.8	15,490	4.0
2017-II	52,911	62,698	30.8	9,214	20.4	15,977	3.9
2017-III	54,887	64,448	30.9	10,018	19.3	16,013	4.0
2017-IV	57,438	63,672	29.7	10,475	18.2	17,671	3.6
2018-I	53,276	61,626	28.2	10,045	18.4	17,220	3.6
2018-II	57,699	59,079	26.5	10,506	16.9	16,967	3.5
2018-III	56,106	57,941	25.8	10,746	16.2	16,980	3.4
2018-IV	n.d.	60,121	n.d.	n.d.	n.d.	18,218	3.3

**Fuente:** Banco de Reserva del Perú (BCRP).

1/ Para el caso de cifras trimestrales, se toma el PIB del año corrido.

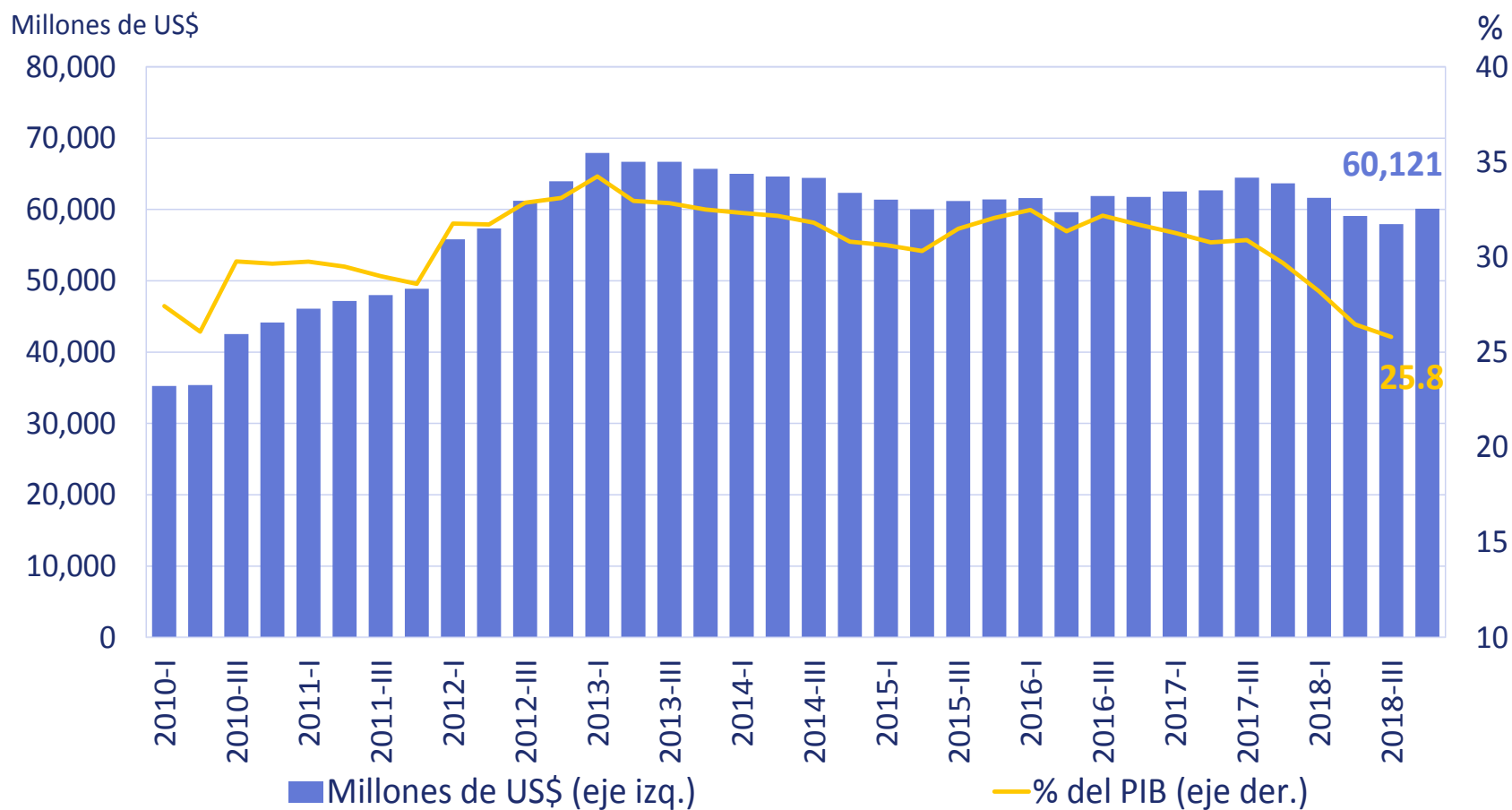
n.d.: No disponible.

<https://estadisticas.bcrp.gob.pe/estadisticas/series/trimestrales/pbi-gasto>

<https://estadisticas.bcrp.gob.pe/estadisticas/series/mensuales/reservas-internacionales>

<https://estadisticas.bcrp.gob.pe/estadisticas/series/mensuales/cuentas-monetarias>

**Gráfico PE14. Reservas Internacionales Netas (RIN) del Banco Central Reserva del Perú (BCRP)**



Fuente: Banco de Reserva del Perú (BCRP).