



# **COSTA RICA**

## Reporte de Estadísticas Económicas (REE)

**Información recopilada y calculada por la Dirección de Estudios  
Económicos del FLAR**

[Direccion\\_Estudios\\_Economicos\\_FLAR@flar.net](mailto:Direccion_Estudios_Economicos_FLAR@flar.net)

**Febrero de 2019**

NOTA CONFIDENCIAL: La información económica de tipo estadístico, así como cualquier otra de carácter general y de conocimiento público que se encuentre en la página (sin incluir análisis, adaptaciones, proyecciones, compilaciones, comentarios u opiniones), puede ser reproducida o divulgada libremente por cualquier persona, siempre que no se altere o modifique su contenido y que se indique la fuente. El propósito de la inclusión de la información y de los documentos contenidos en esta página consiste exclusivamente en facilitar su consulta por parte de los usuarios interesados. En consecuencia, el FLAR no garantiza la veracidad, exactitud, integridad, fidelidad con el texto oficial, vigencia o idoneidad de la información y de los documentos publicados en este sitio, ni la ausencia de errores de funcionamiento o virus informáticos. Con todo, los usuarios o destinatarios de dicha información deberán adoptar las medidas requeridas para prevenir todo tipo de riesgos, por lo cual el FLAR no será responsable por el uso que cualquier persona haga de dicha información o por las decisiones que adopte con base en la misma. El FLAR se reserva el derecho de modificar, adicionar, limitar, suspender o discontinuar, total o parcialmente, la estructura, el diseño, el funcionamiento y los contenidos de esta página, así como las condiciones para su uso, o de impedir el acceso al sitio a las personas o entidades que infrinjan dichas condiciones o hagan un uso indebido del mismo

## ÍNDICE

- Cuadro CR1.** Producto interno bruto (PIB)
- Gráfico CR1.** Contribución al crecimiento económico real por componentes de gasto y crecimiento del PIB
- Cuadro CR2.** Indicadores de mercado laboral
- Gráfico CR2.** Tasa de desempleo
- Cuadro CR3.** Agregados monetarios y sector financiero
- Gráfico CR3.** Agregados monetarios
- Gráfico CR4.** Crédito
- Gráfico CR5.** Depósitos
- Gráfico CR6.** Coeficiente de dolarización de depósitos
- Gráfico CR7.** Indicador de morosidad del crédito
- Cuadro CR4.** Comportamiento de la inflación y tasa de cambio
- Gráfico CR8.** Inflación y meta de inflación
- Gráfico CR9.** Tasa de cambio
- Gráfico CR10.** Tasa de cambio e intervención cambiaria neta
- Cuadro CR5.** Tasas de interés
- Gráfico CR11.** Tasa de Política Monetaria y tasa activa en Moneda Nacional (MN)
- Cuadro CR6.** Sector fiscal
- Cuadro CR6.1.** Ingresos del Gobierno Central (GC)
- Cuadro CR6.2.** Gastos del Gobierno Central (GC)
- Gráfico CR12.** Resultado Gobierno Central (GC)
- Gráfico CR13.** Gobierno Central (GC): Ingresos, gastos y resultado global
- Gráfico CR14.** Deuda del Gobierno Central (GC)
- Cuadro CR7.** Sector externo
- Gráfico CR15.** Balanza de Pagos (BdP)
- Cuadro CR8.** Balanza comercial
- Gráfico CR16.** Balanza comercial
- Cuadro CR9.** Indicadores de Reservas Internacionales Netas (RIN)
- Gráfico CR17.** Reservas Internacionales Netas (RIN) del Banco Central de Costa Rica (BCCR)

**Cuadro CR1. Producto interno bruto (PIB)**  
(Año de referencia 2012)<sup>1/</sup>

Periodo	PIB		Consumo privado			Consumo público			Formación bruta de capital fijo			Exportaciones			Importaciones			Variación de existencias		
	Miles de millones de CRC	Variación anual %	Miles de millones de CRC	Variación anual %	Contribución variación anual %	Miles de millones de CRC	Variación anual %	Contribución variación anual %	Miles de millones de CRC	Variación anual %	Contribución variación anual %	Miles de millones de CRC	Variación anual %	Contribución variación anual %	Miles de millones de CRC	Variación anual %	Contribución variación anual %	Miles de millones de CRC	Variación anual %	Contribución variación anual %
<b>Información anual</b>																				
2003	15,637	4.3	10,080	4.0	2.7	3,162	1.9	0.3	3,135	5.4	1.1	4,786	5.7	2.2	5,146	4.5	-1.9	-0.1		
2004	16,315	4.3	10,336	2.5	1.7	3,193	1.0	0.1	3,168	1.0	0.2	5,283	10.4	4.2	5,394	4.8	-2.1	-0.8		
2005	16,947	3.9	10,833	4.8	3.3	3,220	0.8	0.1	3,313	4.6	0.9	5,601	6.0	2.5	5,769	6.9	-3.0	-0.9		
2006	18,173	7.2	11,385	5.1	3.6	3,320	3.1	0.4	3,567	7.7	1.5	6,051	8.0	3.5	6,219	7.8	-3.6	0.8		
2007	19,658	8.2	12,254	7.6	5.3	3,396	2.3	0.3	4,245	19.0	3.9	6,507	7.5	3.3	6,847	10.1	-4.7	0.9		
2008	20,572	4.6	12,968	5.8	4.0	3,572	5.2	0.7	4,656	9.7	2.2	6,648	2.2	0.9	7,303	6.7	-3.1	0.9		
2009	20,372	-1.0	13,091	0.9	0.7	3,787	6.0	0.8	4,068	-12.6	-3.0	6,085	-8.5	-3.3	5,935	-18.7	9.0	-4.2		
2010	21,381	5.0	13,731	4.9	3.2	3,943	4.1	0.6	4,242	4.3	0.9	6,653	9.3	3.2	7,046	18.7	-6.6	0.8		
2011	22,302	4.3	14,587	6.2	4.1	3,982	1.0	0.2	4,380	3.2	0.6	7,122	7.0	2.3	7,798	10.7	-3.9	0.9		
2012	23,371	4.8	15,483	6.1	4.1	3,992	0.2	0.0	4,814	9.9	1.9	7,518	5.6	1.8	8,408	7.8	-2.7	-0.1		
2013	23,902	2.3	15,935	2.9	1.9	4,121	3.2	0.6	4,798	-0.3	-0.1	7,767	3.3	1.1	8,549	1.7	-0.6	-0.7		
2014	24,742	3.5	16,597	4.2	2.8	4,240	2.9	0.5	4,955	3.3	0.6	8,153	5.0	1.6	8,981	5.0	-1.7	-0.7		
2015	25,640	3.6	17,364	4.6	3.1	4,340	2.4	0.4	5,101	3.0	0.6	8,366	2.6	0.8	9,385	4.5	-1.6	-0.4		
2016	26,729	4.2	18,051	4.0	2.3	4,442	2.4	0.4	5,347	4.8	0.7	9,153	9.4	3.5	10,223	8.9	-2.8	0.1		
2017	27,606	3.3	18,567	2.9	1.7	4,580	3.1	0.5	5,094	-4.7	-0.6	9,614	5.0	1.6	10,463	2.3	-1.0	1.0		
<b>Información trimestral</b>																				
2010-I	5,343	4.8	3,348	5.4	3.4	980	4.8	0.9	991	-0.3	-0.1	1,818	16.8	5.1	1,612	16.8	-4.6	0.0		
2010-II	5,225	5.3	3,401	5.2	3.4	989	4.6	0.9	1,035	5.7	1.1	1,695	8.3	2.6	1,719	24.2	-6.8	4.1		
2010-III	5,277	5.4	3,428	4.8	3.1	991	4.8	0.9	1,099	7.2	1.5	1,613	7.7	2.3	1,776	19.6	-5.8	3.4		
2010-IV	5,536	4.3	3,554	4.2	2.7	983	2.4	0.4	1,117	4.3	0.9	1,528	3.2	0.9	1,935	15.0	-4.7	4.2		
2011-I	5,566	4.2	3,542	5.8	3.6	1,002	2.3	0.4	993	0.2	0.0	1,897	4.4	1.5	1,807	12.1	-3.7	2.3		
2011-II	5,484	5.0	3,601	5.9	3.8	999	1.0	0.2	1,043	0.8	0.2	1,887	11.4	3.7	1,835	6.7	-2.2	-0.7		
2011-III	5,479	3.8	3,619	5.6	3.6	998	0.7	0.1	1,132	3.0	0.6	1,687	4.6	1.4	1,974	11.2	-3.8	1.8		
2011-IV	5,773	4.3	3,825	7.6	4.9	983	0.0	0.0	1,212	8.5	1.7	1,655	8.3	2.3	2,181	12.7	-4.4	-0.2		
2012-I	5,915	6.3	3,842	8.5	5.4	996	-0.6	-0.1	1,147	15.5	2.8	2,012	6.1	2.1	2,102	16.3	-5.3	1.5		
2012-II	5,715	4.2	3,822	6.1	4.0	995	-0.4	-0.1	1,136	8.9	1.7	1,917	1.6	0.5	2,005	9.3	-3.1	1.1		
2012-III	5,726	4.5	3,812	5.4	3.5	999	0.1	0.0	1,266	11.8	2.4	1,812	7.4	2.3	2,061	4.4	-1.6	-2.2		
2012-IV	6,016	4.2	4,006	4.7	3.1	1,002	2.0	0.3	1,265	4.4	0.9	1,777	7.4	2.1	2,239	2.7	-1.0	-1.3		
2013-I	5,981	1.1	3,933	2.4	1.5	1,020	2.4	0.4	1,122	-2.2	-0.4	2,031	0.9	0.3	2,130	1.3	-0.5	-0.2		
2013-II	5,880	2.9	3,941	3.1	2.1	1,027	3.2	0.6	1,153	1.5	0.3	1,929	0.6	0.2	2,085	4.0	-1.4	1.1		
2013-III	5,893	2.9	3,940	3.3	2.2	1,036	3.7	0.7	1,267	0.1	0.0	1,891	4.3	1.4	2,123	3.0	-1.1	-0.3		
2013-IV	6,147	2.2	4,121	2.9	1.9	1,038	3.6	0.6	1,256	-0.7	-0.2	1,916	7.8	2.3	2,212	-1.2	0.5	-3.0		
2014-I	6,228	4.1	4,101	4.3	2.8	1,052	3.2	0.5	1,154	2.9	0.5	2,084	2.6	0.9	2,218	4.1	-1.5	0.8		
2014-II	6,051	2.9	4,105	4.2	2.8	1,063	3.5	0.6	1,139	-1.2	-0.2	2,104	9.0	3.0	2,231	7.0	-2.5	-0.7		
2014-III	6,081	3.2	4,106	4.2	2.8	1,061	2.4	0.4	1,264	-0.3	-0.1	1,954	3.4	1.1	2,228	4.9	-1.8	0.7		
2014-IV	6,382	3.8	4,285	4.0	2.7	1,064	2.5	0.4	1,398	11.3	2.3	2,012	5.0	1.6	2,301	4.0	-1.5	-1.7		
2015-I	6,379	2.4	4,239	3.4	2.2	1,078	2.4	0.4	1,143	-0.9	-0.2	2,122	1.8	0.6	2,218	0.0	0.0	-0.6		
2015-II	6,303	4.2	4,312	5.0	3.4	1,087	2.3	0.4	1,266	11.2	2.1	2,106	0.1	0.0	2,250	0.9	-0.3	-1.5		
2015-III	6,369	4.7	4,328	5.4	3.7	1,088	2.6	0.4	1,380	9.2	1.9	1,975	1.1	0.4	2,387	7.1	-2.6	1.0		
2015-IV	6,589	3.2	4,484	4.6	3.1	1,087	2.1	0.4	1,312	-6.2	-1.3	2,161	7.4	2.3	2,519	9.5	-3.4	2.2		
2016-I	6,664	4.5	4,427	4.4	2.9	1,087	0.8	0.1	1,192	4.3	0.8	2,289	7.8	2.6	2,385	7.5	-2.6	0.6		
2016-II	6,580	4.4	4,501	4.4	3.0	1,116	2.7	0.5	1,277	0.9	0.2	2,320	10.2	3.4	2,596	15.3	-5.5	2.8		
2016-III	6,589	3.5	4,497	3.9	2.7	1,109	2.0	0.3	1,394	1.0	0.2	2,189	10.8	3.4	2,539	6.4	-2.4	-0.7		
2016-IV	6,896	4.7	4,627	3.2	2.2	1,130	3.9	0.6	1,483	13.0	2.6	2,351	8.8	2.9	2,687	6.7	-2.6	-1.1		
2017-I	6,913	3.7	4,575	3.3	2.2	1,113	2.4	0.4	1,257	5.4	1.0	2,390	4.4	1.5	2,568	7.7	-2.7	1.4		
2017-II	6,828	3.8	4,626	2.8	1.9	1,163	4.2	0.7	1,275	-0.2	0.0	2,487	7.2	2.5	2,593	-0.1	0.0	-1.4		
2017-III	6,772	2.8	4,598	2.3	1.5	1,144	3.2	0.5	1,204	-13.6	-2.9	2,317	5.9	1.9	2,547	0.3	-0.1	1.8		
2017-IV	7,093	2.9	4,768	3.1	2.1	1,159	2.6	0.4	1,359	-8.4	-1.8	2,419	2.9	1.0	2,724	1.4	-0.5	1.7		
2018-I	7,105	2.8	4,708	2.9	1.9	1,146	3.0	0.5	1,219	-3.0	-0.5	2,512	5.1	1.8	2,488	-3.1	1.2	-2.0		
2018-II	7,057	3.4	4,754	2.8	1.9	1,200	3.1	0.5	1,297	1.7	0.3	2,517	1.2	0.4	2,671	3.0	-1.1	1.3		
2018-III	6,895	1.8	4,683	1.8	1.2	1,144	0.0	0.0	1,254	4.2	0.7	2,398	3.5	1.2	2,470	-3.0	1.1	-2.5		

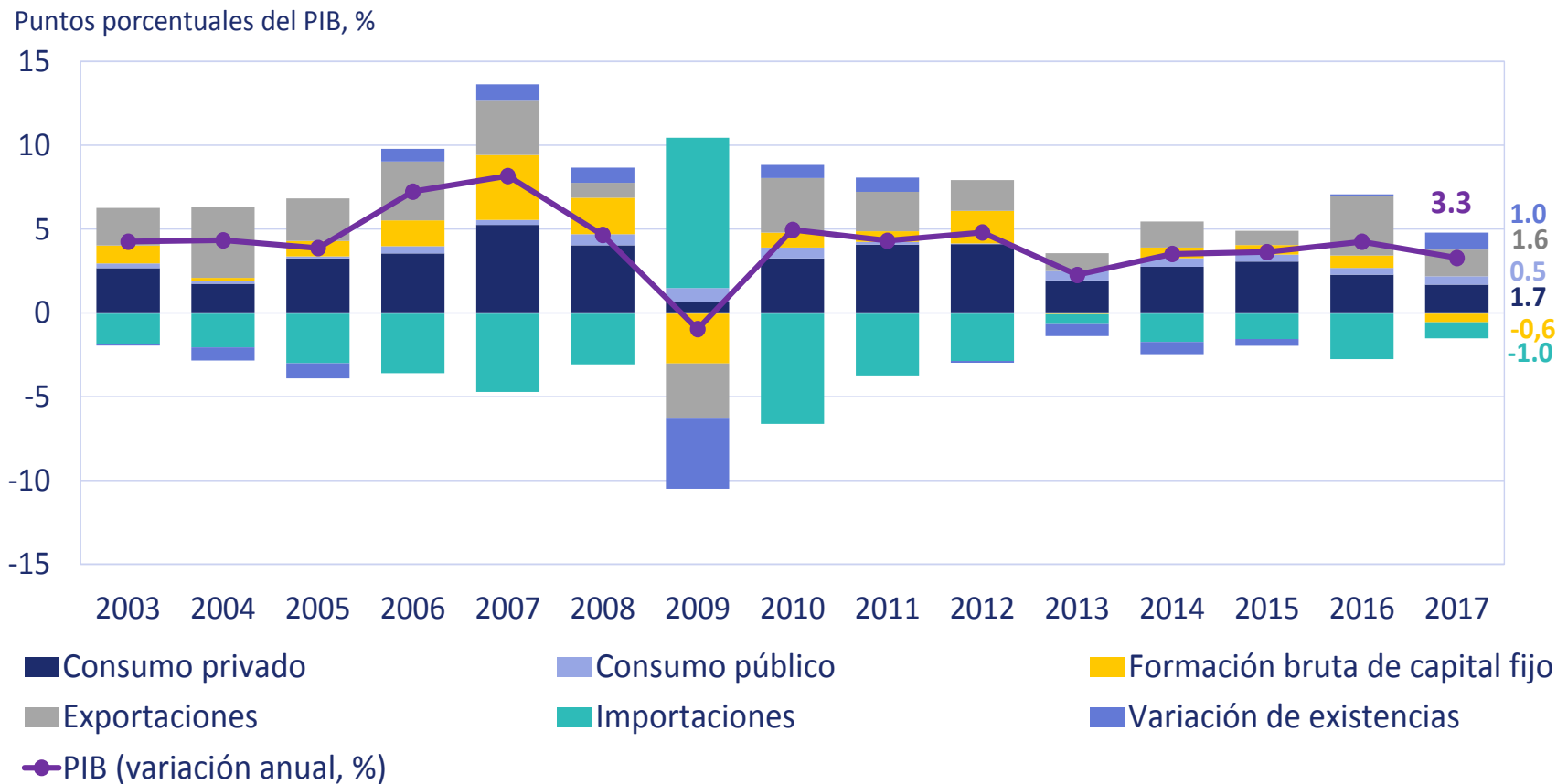
**Fuente:** Banco Central de Costa Rica (BCCR).

1/ Volumen a precios del año anterior encadenado.

CRC: colones.

<https://www.bccr.fi.cr/seccion-indicadores-economicos/producci%C3%B3n-y-empleo>

**Gráfico CR1. Contribución al crecimiento económico real  
 por componentes de gasto y crecimiento del PIB**



Fuente: Banco Central de Costa Rica (BCCR).

**Cuadro CR2. Indicadores de mercado laboral**  
Total Nacional

Período	Población económicamente activa (PEA)	Población Total de 15 años o más (PT)	Ocupados (O)	Desocupados (D)	Tasa de subempleo	Tasa de ocupación	Tasa de desempleo	Salario mínimo	
	Número de personas (miles)					(O/PT 15 años o más) %	(D/PEA) %	Indice nominal (dic15=100)	Indice real (dic15=100)
<b>Indicadores anuales (Promedio del año)</b>									
2011	2,040,841	3,458,942	1,830,463	210,378	8.5	52.9	10.3	78.9	90.7
2012	2,214,075	3,526,173	1,988,856	225,219	10.9	56.4	10.2	83.9	92.3
2013	2,235,770	3,589,699	2,026,028	209,742	12.4	56.4	9.4	89.3	93.4
2014	2,284,142	3,652,930	2,064,406	219,736	12.8	56.5	9.6	95.4	95.5
2015	2,276,104	3,716,441	2,057,302	218,802	12.4	55.4	9.6	99.5	99.1
2016	2,206,179	3,778,420	1,995,748	210,431	9.0	52.8	9.5	100.9	100.7
2017	2,255,847	3,835,970	2,051,237	204,610	8.1	53.5	9.1	102.4	100.2
2018	2,359,644	3,889,762	2,117,053	242,591	8.7	54.4	10.3	104.9	100.4
<b>Indicadores trimestrales</b>									
2010-III	2,058,929	3,398,180	1,881,514	177,415	11.8	55.4	8.6	75.7	91.3
2010-IV	2,077,655	3,415,507	1,886,234	191,421	10.4	55.2	9.2	75.7	89.6
2011-I	1,998,005	3,433,102	1,802,040	195,965	7.7	52.5	9.8	77.7	90.8
2011-II	1,960,375	3,450,299	1,765,039	195,336	8.7	51.2	10.0	77.7	89.5
2011-III	2,062,045	3,467,183	1,836,662	225,383	9.3	53.0	10.9	80.1	91.9
2011-IV	2,142,937	3,485,184	1,918,109	224,828	8.6	55.0	10.5	80.1	90.5
2012-I	2,229,891	3,502,559	1,994,448	235,443	9.8	56.9	10.6	82.6	92.6
2012-II	2,194,211	3,517,782	1,968,585	225,626	10.9	56.0	10.3	82.6	91.0
2012-III	2,220,166	3,534,274	1,998,224	221,942	10.8	56.5	10.0	85.1	93.4
2012-IV	2,212,031	3,550,077	1,994,166	217,865	12.0	56.2	9.8	85.1	92.0
2013-I	2,194,318	3,565,577	1,980,685	213,633	11.2	55.6	9.7	88.2	93.1
2013-II	2,245,133	3,582,545	2,008,405	236,728	12.5	56.1	10.5	88.2	92.4
2013-III	2,226,050	3,597,351	2,026,738	199,312	13.9	56.3	9.0	90.3	94.1
2013-IV	2,277,577	3,613,321	2,088,282	189,295	12.2	57.8	8.3	90.3	94.2
2014-I	2,310,113	3,628,363	2,084,210	225,903	11.9	57.4	9.8	93.7	95.8
2014-II	2,252,474	3,645,426	2,048,011	204,463	11.8	56.2	9.1	93.7	93.9
2014-III	2,294,204	3,661,332	2,065,801	228,403	13.4	56.4	10.0	97.1	96.2
2014-IV	2,279,775	3,676,598	2,059,600	220,175	14.2	56.0	9.7	97.1	96.3
2015-I	2,282,882	3,692,461	2,051,208	231,674	12.9	55.6	10.1	99.1	98.2
2015-II	2,305,296	3,709,802	2,087,363	217,933	13.5	56.3	9.5	99.1	98.2
2015-III	2,273,317	3,724,327	2,063,117	210,200	11.7	55.4	9.2	100.0	99.9
2015-IV	2,242,919	3,739,173	2,027,518	215,401	11.6	54.2	9.6	100.0	100.0
2016-I	2,201,957	3,754,695	1,992,741	209,216	9.5	53.1	9.5	100.7	100.9
2016-II	2,157,319	3,772,251	1,954,756	202,563	8.3	51.8	9.4	100.7	100.7
2016-III	2,184,451	3,786,243	1,972,128	212,323	9.0	52.1	9.7	101.2	100.7
2016-IV	2,280,989	3,800,491	2,063,366	217,623	9.3	54.3	9.5	101.2	100.4
2017-I	2,267,804	3,814,461	2,060,757	207,047	6.8	54.0	9.1	102.4	101.0
2017-II	2,272,966	3,829,723	2,079,840	193,126	8.5	54.3	8.5	102.4	100.6
2017-III	2,282,526	3,842,758	2,068,710	213,816	8.9	53.8	9.4	102.4	100.2
2017-IV	2,200,092	3,856,937	1,995,640	204,452	8.0	51.7	9.3	102.4	99.0
2018-I	2,233,793	3,870,882	2,004,711	229,082	7.2	51.8	10.3	104.9	100.9
2018-II	2,365,177	3,882,834	2,160,036	205,141	9.0	55.6	8.7	104.9	100.9
2018-III	2,380,368	3,894,902	2,138,140	242,228	9.4	54.9	10.2	104.9	100.4
2018-IV	2,459,237	3,910,428	2,165,323	293,914	9.0	55	12.0	104.9	99.4

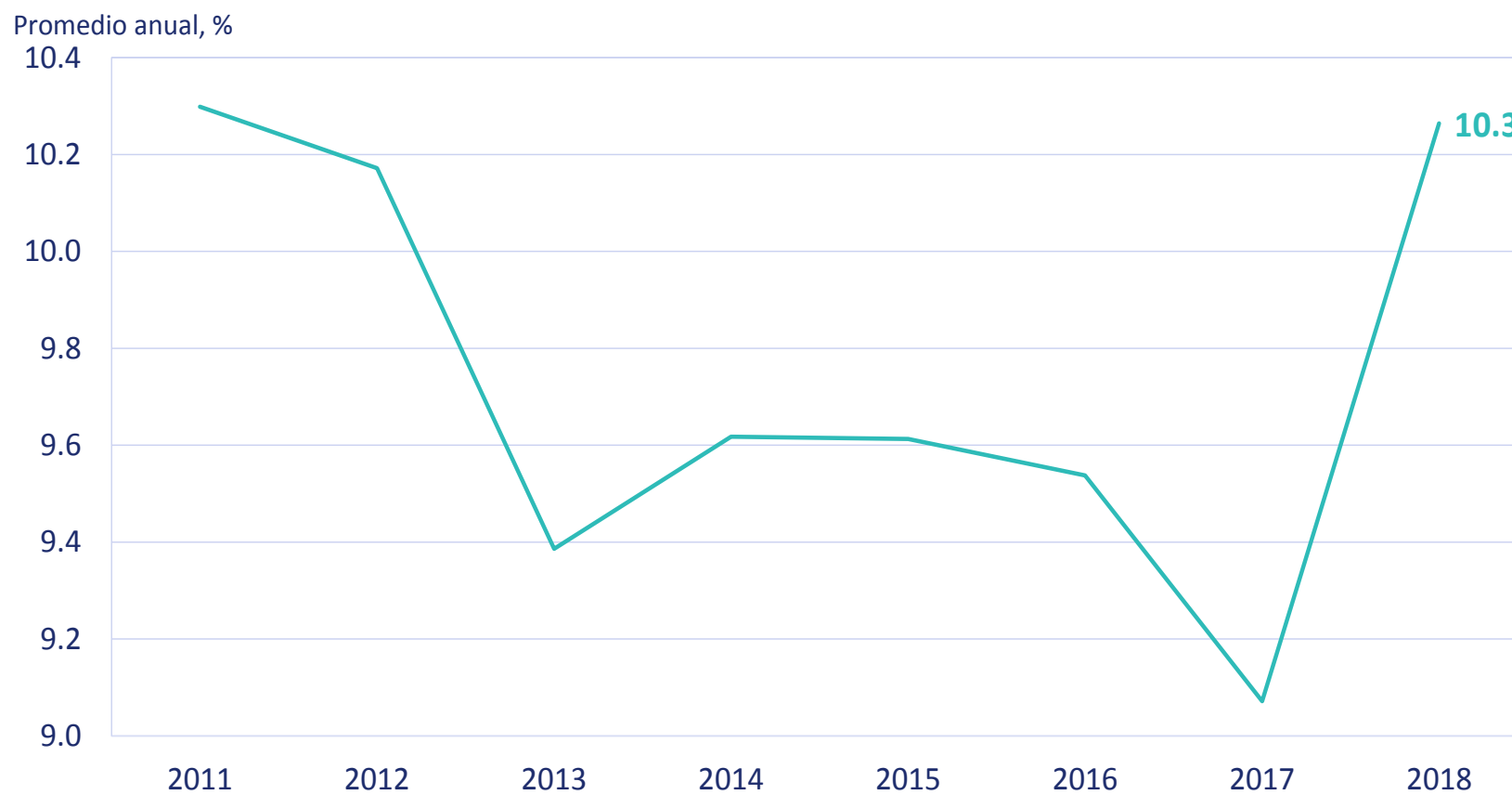
**Fuente:** Banco Central de Costa Rica (BCCR).

<http://indicadoreseconomicos.bccr.fi.cr/indicadoreseconomicos/Cuadros/frmVerCatCuadro.aspx?idioma=1&CodCuadro=%201913>

<https://gee.bccr.fi.cr/indicadoreseconomicos/Cuadros/frmVerCatCuadro.aspx?idioma=1&CodCuadro=%20295>

<https://gee.bccr.fi.cr/indicadoreseconomicos/Cuadros/frmVerCatCuadro.aspx?idioma=1&CodCuadro=%20333>

**Gráfico CR2. Tasa de desempleo <sup>1/</sup>**



**Fuente:** Banco Central de Costa Rica (BCCR).

1/ Desocupados/Población Económicamente Activa (PEA).

**Cuadro CR3. Agregados monetarios y sector financiero**

Período	Agregados monetarios		Activos del SF (variación anual)	Créditos <sup>1/</sup>	Depósitos			Morosidad del crédito (%) <sup>2/</sup>	
	Variación anual (%)			Variación anual (%)	Variación anual (%)				
	Base monetaria	M3			Total	Moneda Nacional (MN)	Moneda Extranjera (ME)		Coefficiente de dolarización
<b>Información anual</b>									
2003	27.1	24.8	21.0	20.4	19.0	20.6	17.1	44.1	n.d
2004	20.2	22.7	29.9	18.8	35.0	19.3	54.9	50.5	n.d
2005	26.9	27.6	25.0	30.5	23.5	27.1	19.9	49.1	n.d
2006	26.9	22.8	23.4	28.6	22.7	29.8	15.3	46.1	n.d
2007	33.0	20.5	22.3	38.7	17.6	30.5	2.6	40.2	n.d
2008	11.9	22.5	25.2	31.6	25.2	14.6	40.9	45.3	1.6
2009	5.1	9.2	9.5	4.4	14.3	11.3	18.0	46.8	2.1
2010	11.2	0.9	4.7	4.5	5.1	12.2	-3.1	43.1	1.9
2011	11.6	5.4	10.8	13.0	6.5	11.8	-0.4	40.3	1.8
2012	16.9	9.9	15.1	14.0	13.2	19.2	4.4	37.2	1.8
2013	10.2	9.6	14.5	12.3	11.4	13.6	7.6	35.9	1.8
2014	10.4	14.3	14.3	17.6	16.1	13.6	20.5	37.3	1.6
2015	9.2	4.0	11.0	11.9	11.2	15.6	3.7	34.8	1.7
2016	6.4	3.1	10.7	12.8	11.0	9.0	14.6	36.0	1.6
2017	10.8	1.6	8.4	8.4	10.6	10.3	11.1	36.1	2.1
2018	2.3	n.d	4.4	n.d	6.2	4.1	10.0	37.4	2.1
<b>Información mensual</b>									
ene-15	10.5	12.4	13.8	16.2	14.8	13.7	16.6	37.2	1.6
feb-15	11.8	7.2	9.2	12.4	9.7	12.3	5.6	37.5	1.6
mar-15	12.0	6.3	9.0	11.8	8.9	12.7	3.0	37.2	1.6
abr-15	8.2	5.6	9.8	11.1	9.9	13.4	4.5	37.5	1.7
may-15	8.9	5.8	9.4	10.9	9.5	13.8	3.1	37.5	1.7
jun-15	10.8	9.5	11.2	11.4	11.7	16.2	4.7	37.0	1.6
jul-15	12.9	7.9	10.7	11.5	10.8	16.3	2.3	36.4	1.6
ago-15	11.7	4.3	9.8	11.4	8.6	15.1	-1.4	35.8	1.7
sep-15	11.7	4.3	10.8	12.2	9.6	15.3	0.4	35.4	1.7
oct-15	15.7	4.8	11.4	12.1	10.5	15.6	2.3	35.4	1.7
nov-15	10.1	4.6	10.6	11.7	10.5	14.9	3.2	35.3	1.7
dic-15	9.2	4.0	11.0	11.9	11.2	15.6	3.7	34.8	1.7
ene-16	8.8	3.1	10.7	12.3	10.9	15.4	3.3	34.7	1.8
feb-16	8.5	3.3	11.2	12.1	12.3	17.4	3.8	34.7	1.7
mar-16	10.5	5.6	12.9	11.8	14.3	18.0	8.0	35.1	1.7
abr-16	13.5	3.8	13.4	11.9	13.1	16.8	7.0	35.5	1.6
may-16	13.7	2.6	12.4	12.2	13.2	17.1	6.6	35.3	1.6
jun-16	11.5	0.6	11.6	13.3	11.3	14.4	6.0	35.2	1.7
jul-16	10.3	1.9	12.3	13.0	12.4	14.1	9.5	35.5	1.7
ago-16	10.8	4.5	12.8	13.1	14.2	13.9	14.8	36.0	1.6
sep-16	10.3	4.6	13.0	13.2	14.0	13.5	14.9	35.7	1.6
oct-16	6.5	3.9	11.6	13.0	13.0	12.0	14.9	36.0	1.7
nov-16	11.2	3.3	11.7	13.1	12.1	10.6	14.8	36.1	1.7
dic-16	6.4	3.1	10.7	12.8	11.0	9.0	14.6	36.0	1.6
ene-17	6.3	4.5	11.2	12.7	12.5	9.7	17.7	36.3	1.7
feb-17	9.0	5.3	12.8	13.3	13.0	9.1	20.4	37.0	1.6
mar-17	6.1	2.8	11.8	13.4	11.7	8.2	18.2	37.2	1.6
abr-17	7.5	4.8	10.9	13.6	12.2	9.8	16.7	36.9	1.6
may-17	5.6	4.7	12.1	13.4	11.9	7.4	20.2	37.9	1.7
jun-17	7.7	4.9	11.6	12.5	12.2	7.9	20.0	37.7	1.7
jul-17	5.8	3.7	10.3	11.9	11.3	8.2	16.9	37.3	1.8
ago-17	7.0	5.5	10.2	11.6	11.9	9.8	15.6	37.2	1.9
sep-17	8.7	2.5	9.0	10.3	10.3	9.0	12.7	36.5	1.9
oct-17	7.8	2.5	8.8	9.4	10.7	9.7	12.5	36.6	2.0
nov-17	8.0	2.6	9.1	8.9	11.4	10.6	12.8	36.6	1.9
dic-17	10.8	1.6	8.4	8.4	10.6	10.3	11.1	36.1	2.1
ene-18	8.0	0.1	7.4	7.9	9.9	10.2	9.5	36.2	2.1
feb-18	5.8	-0.1	5.8	7.0	9.1	10.0	7.5	36.4	2.0
mar-18	5.4	-0.7	4.5	6.0	7.4	9.6	3.6	35.9	2.1
abr-18	4.2	-0.2	3.8	5.2	7.4	8.1	6.3	36.5	2.1
may-18	3.0	-0.8	2.7	4.4	6.9	8.6	4.1	36.9	2.4
jun-18	4.5	-1.6	2.2	3.8	5.9	8.6	1.5	36.1	2.4
jul-18	3.6	-2.3	2.8	4.0	5.4	7.5	2.0	36.1	2.5
ago-18	4.3	-3.0	2.6	3.9	4.6	6.6	1.2	36.0	2.5
sep-18	2.6	-0.2	4.0	5.2	6.0	6.2	5.7	36.4	2.6
oct-18	3.1	1.6	4.5	7.1	5.1	4.4	6.3	37.0	2.4
nov-18	2.7	4.6	4.6	n.d	5.9	3.6	9.8	37.9	2.4
dic-18	2.3	n.d	4.4	n.d	6.2	4.1	10.0	37.4	2.1
ene-19	1.5	n.d	n.d	n.d	4.5	1.7	9.4	37.9	2.5

**Fuente:** Banco Central de Costa Rica (BCCR) y SUGEF.

1/ Crédito total al sector privado no financiero por actividad económica.

2/ Morosidad mayor a 90 días y cobro judicial / Cartera Directa.

SF: Sistema financiero.

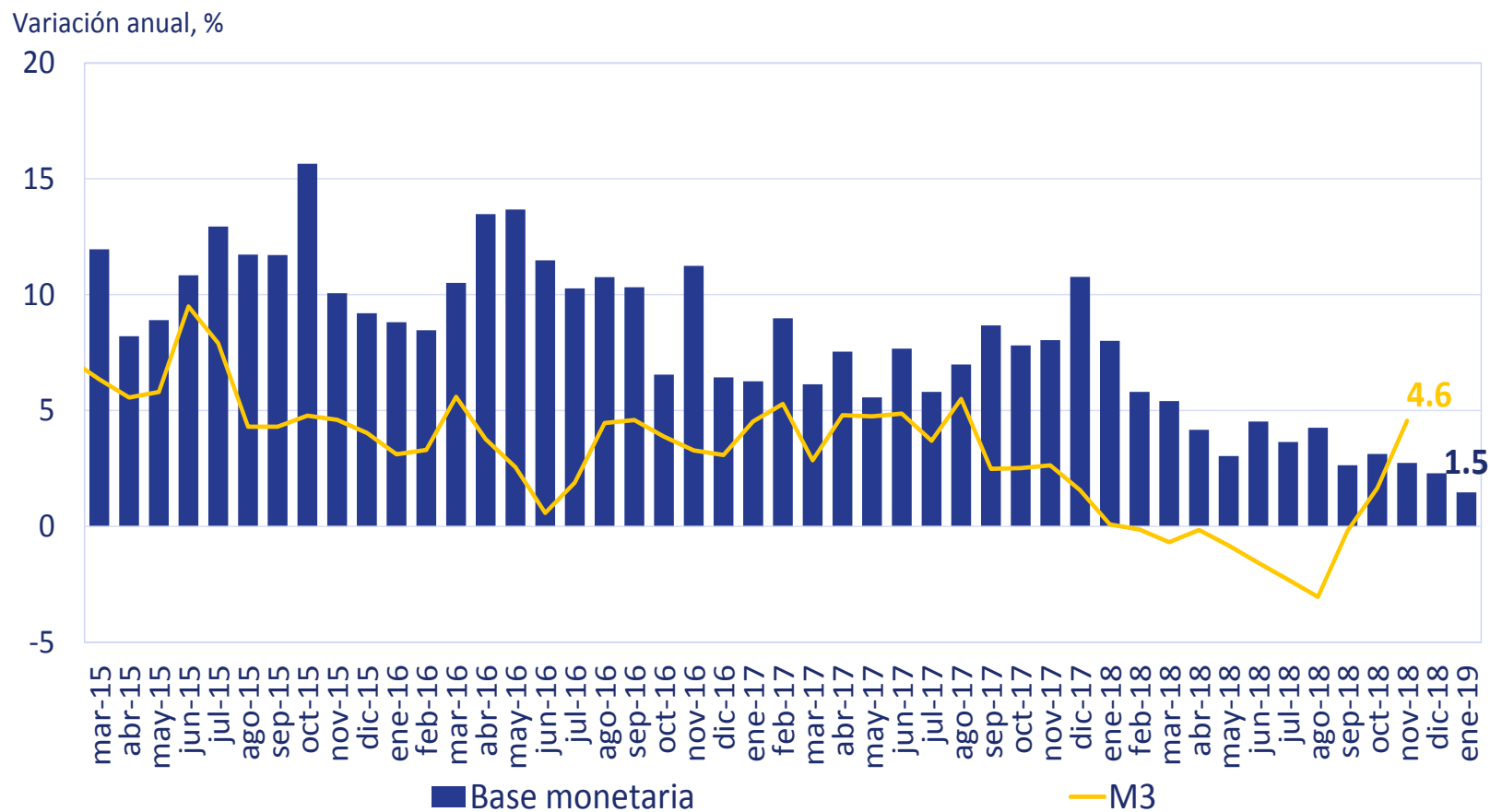
n.d: No disponible

<https://www.bccr.fi.cr/seccion-indicadores-economicos/monetario-y-financiero>

<https://www.sugef.fi.cr/servicios/reportes/BalanceDeSituacion.aspx>

<https://www.sugef.fi.cr/servicios/reportes/IndicadoresFinancieros.aspx>

**Gráfico CR3. Agregados monetarios**

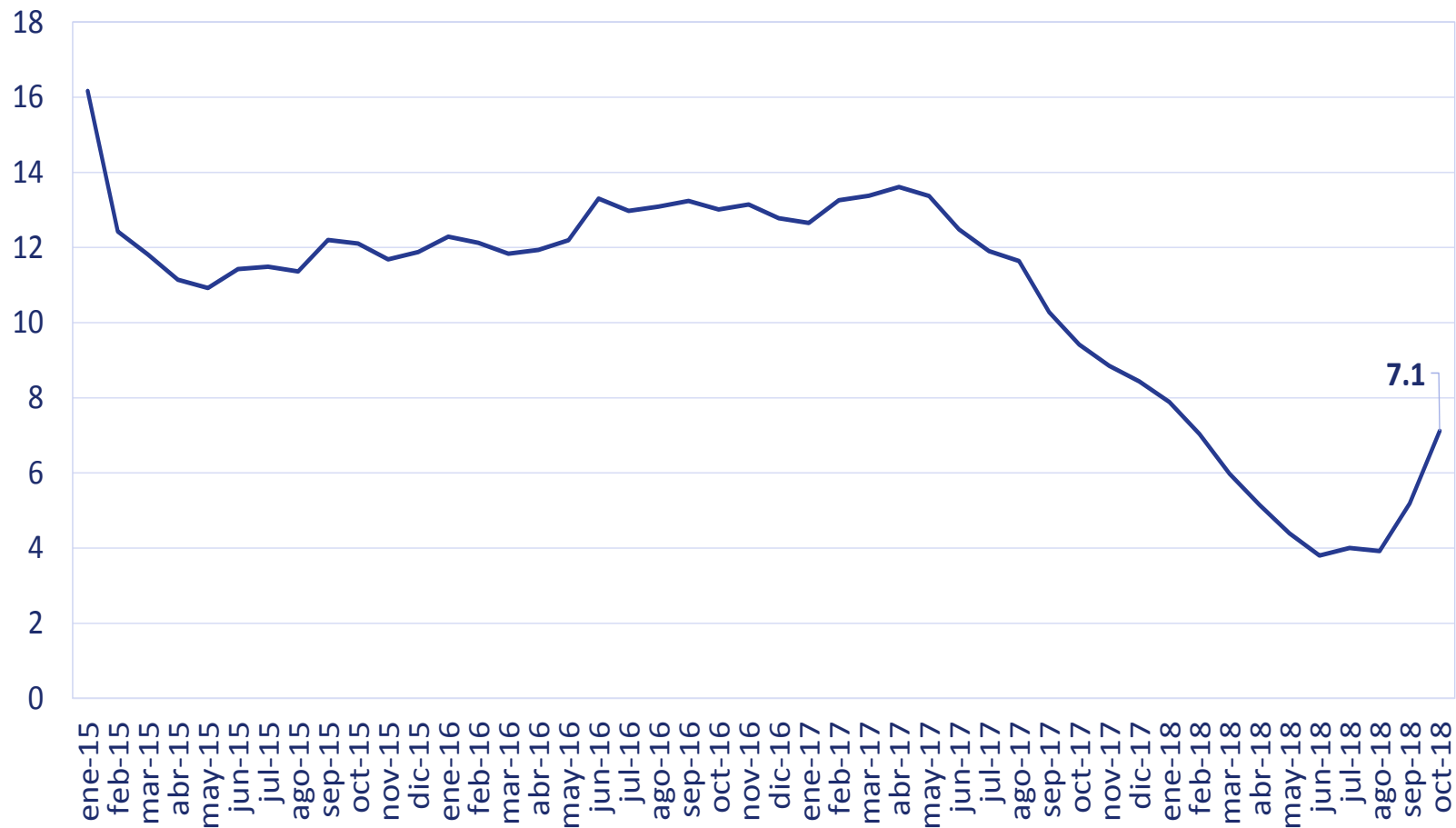


Fuente: Banco Central de Costa Rica (BCCR).



**Gráfico CR4. Crédito**

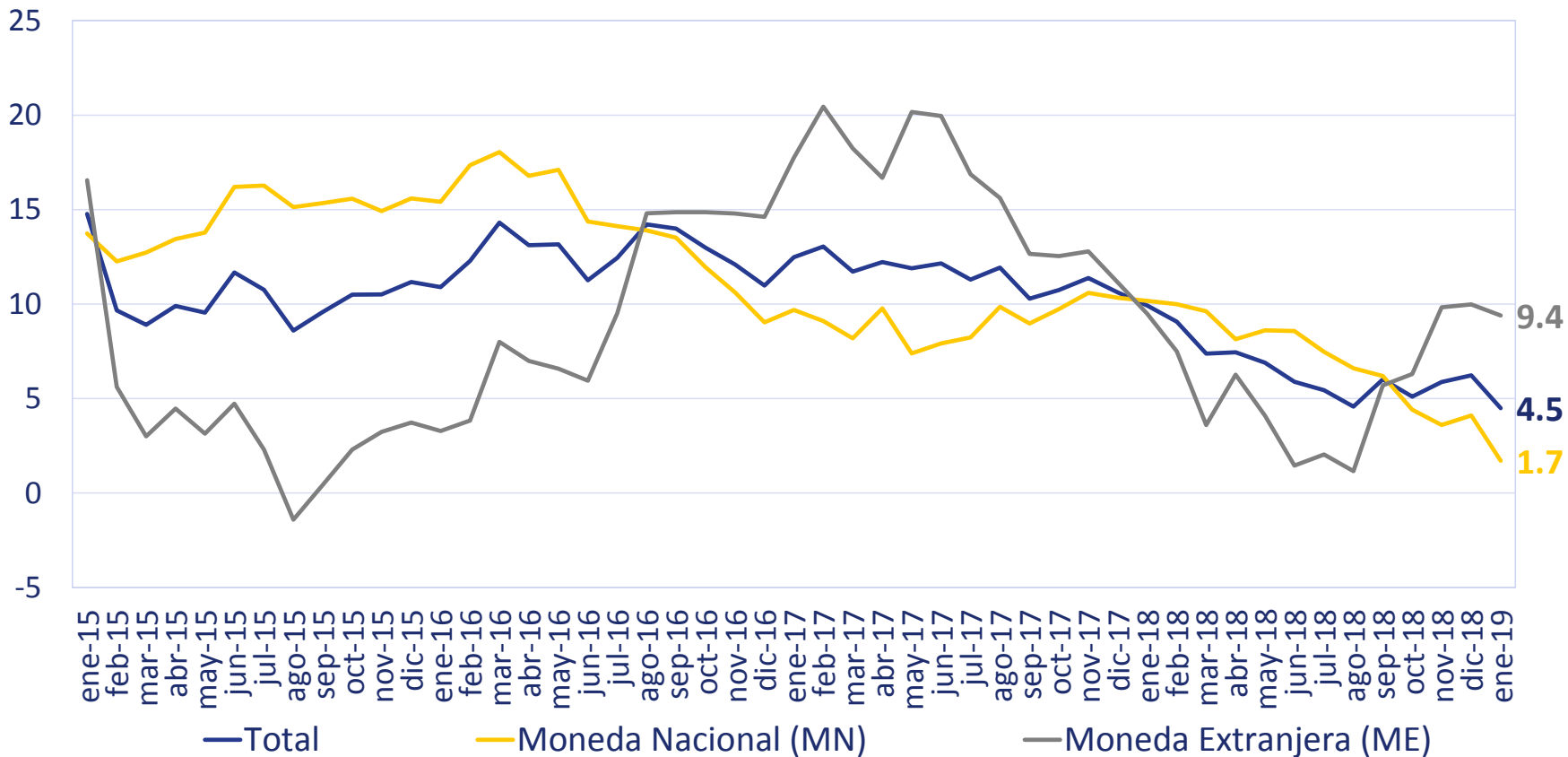
Variación anual, %



Fuente: Banco Central de Costa Rica (BCCR).

**Gráfico CR5. Depósitos**

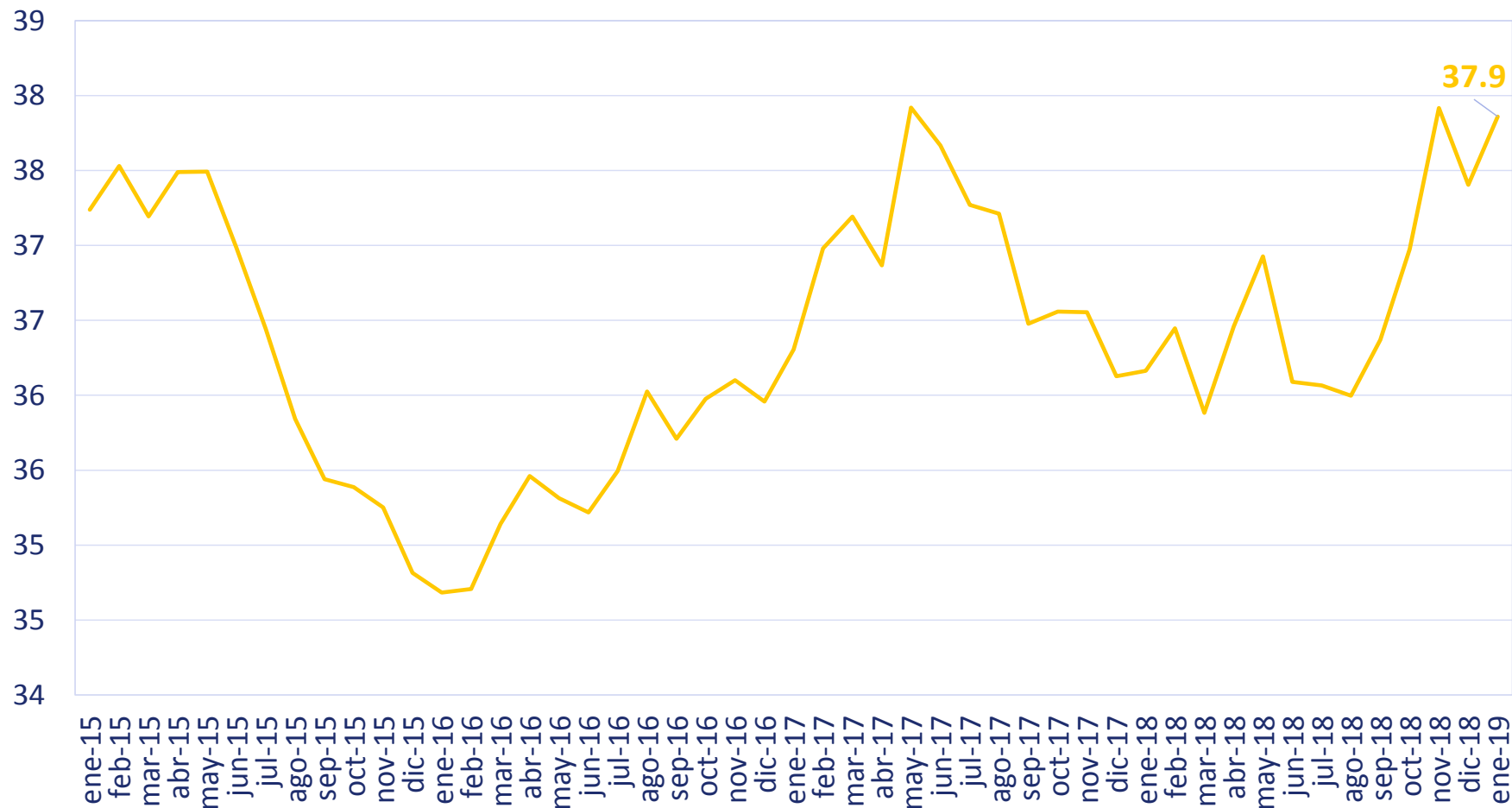
Variación anual, %



Fuente: Banco Central de Costa Rica (BCCR).

**Gráfico CR6. Coeficiente de dolarización de depósitos**

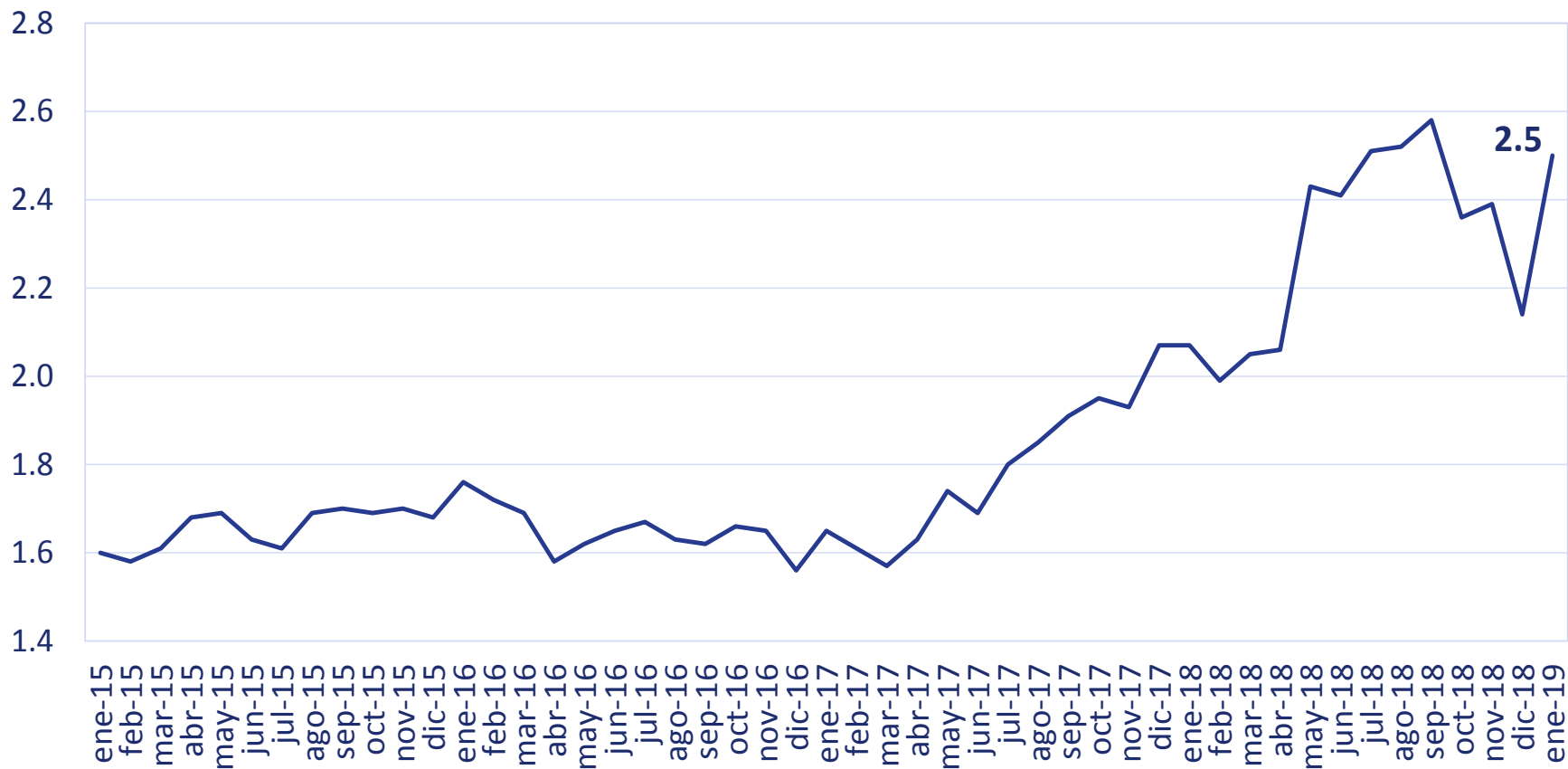
ME/Total



Fuente: Banco Central de Costa Rica (BCCR).

**Gráfico CR7. Indicador de morosidad del crédito <sup>1/</sup>**

% de cartera total



**Fuente:** Banco Central de Costa Rica (BCCR).

1/ Morosidad mayor a 90 días y cobro judicial / Cartera Directa.

### Cuadro CR4. Comportamiento de la inflación y tasa de cambio

Período	Medidas de inflación (%)			Tasa de cambio					Intervención cambiaria neta del BCCR (US\$ millones)
	Rango Meta de inflación (Punto medio)	Inflación al consumidor (variación del IPC)	Inflación subyacente (variación del IPC con exclusión fija de agrícolas y combustibles)	CRC por US\$	Índice de tasa de cambio nominal (ITCN) bilateral (Ene-15=100)	Variación del ITCN bilateral (%) <sup>1/</sup>	Índice de tasa de cambio real (ITCR) multilateral (Ene-15=100)	Variación del ITCR multilateral (%) <sup>1/</sup>	
<b>Información anual (Variación anual fin de período)</b>				<b>Información anual (Promedio de período)</b>					
2003	n.a	9.9	n.a	398	74	10.8	133	5.8	n.a
2004	n.a	13.1	n.a	439	82	10.0	136	2.2	n.a
2005	n.a	14.1	n.a	478	89	9.0	136	0.1	n.a
2006	n.a	9.4	n.a	511	95	7.0	135	-0.7	n.a
2007	n.a	10.8	9.6	517	96	1.0	132	-2.6	0
2008	8.0	13.9	14.1	526	98	1.8	127	-3.7	-10
2009	8.0	4.0	5.2	573	107	9.0	126	-0.9	178
2010	5.0	5.8	5.2	525	98	-8.4	113	-10.3	249
2011	5.0	4.7	4.5	506	94	-3.7	109	-3.0	0
2012	5.0	4.6	5.3	503	94	-0.5	105	-3.7	40
2013	5.0	3.7	3.8	500	93	-0.6	101	-3.9	0
2014	4.0	5.1	4.9	539	100	7.7	105	4.3	44
2015	4.0	-0.8	-0.2	535	100	-0.6	99	-6.0	460
2016	3.0	0.8	0.9	546	101	1.9	100	1.3	-786
2017	3.0	2.6	2.0	568	106	4.2	105	4.9	-437
2018	3.0	2.0	2.4	# 578	108	1.7	108	2.5	-862
<b>Información mensual (Variación anual fin de período)</b>				<b>Información mensual (Promedio de período)</b>					
ene-15	4.0	4.4	4.5	538	100	0.4	100	-1.0	-33
feb-15	4.0	3.5	4.2	537	100	0.0	100	-0.1	-69
mar-15	4.0	3.0	3.7	534	99	-0.7	99	-1.4	95
abr-15	4.0	1.8	2.6	533	99	-0.1	99	0.1	110
may-15	4.0	1.0	2.2	535	99	0.3	100	1.2	14
jun-15	4.0	1.0	2.3	537	100	0.3	100	0.0	149
jul-15	4.0	-0.3	0.9	536	100	-0.1	99	-0.4	47
ago-15	4.0	-0.7	0.7	536	100	-0.1	99	-0.9	79
sep-15	4.0	-0.9	0.4	537	100	0.2	99	0.0	56
oct-15	4.0	-0.9	0.5	536	100	-0.2	99	0.6	-30
nov-15	4.0	-1.2	0.0	534	99	-0.3	98	-0.9	145
dic-15	4.0	-0.8	-0.2	533	99	-0.1	98	-0.4	-104
ene-16	3.0	-0.2	-0.1	537	100	0.6	97	-1.0	-65
feb-16	3.0	0.0	-0.4	538	100	0.2	97	0.6	-26
mar-16	3.0	-1.1	-0.6	536	100	-0.2	99	1.7	-25
abr-16	3.0	-0.9	-0.3	538	100	0.3	100	1.0	-41
may-16	3.0	-0.4	-0.2	538	100	0.0	100	0.1	-116
jun-16	3.0	-0.9	-0.5	545	101	1.4	101	1.0	-171
jul-16	3.0	0.5	0.3	549	102	0.7	101	-0.3	16
ago-16	3.0	0.6	0.6	552	103	0.4	102	0.8	29
sep-16	3.0	0.4	0.8	553	103	0.3	102	0.7	-212
oct-16	3.0	0.6	0.6	555	103	0.2	102	0.1	5
nov-16	3.0	0.6	0.7	554	103	-0.1	102	-0.9	-22
dic-16	3.0	0.8	0.9	553	103	-0.3	100	-1.4	-157
ene-17	3.0	0.7	0.5	555	103	0.4	101	0.4	-52
feb-17	3.0	1.1	0.6	562	105	1.2	102	1.5	-162
mar-17	3.0	1.6	0.7	561	104	-0.1	103	0.8	-165
abr-17	3.0	1.6	1.0	563	105	0.3	104	0.9	-41
may-17	3.0	1.7	1.2	575	107	2.2	106	2.3	-419
jun-17	3.0	1.8	1.4	572	106	-0.6	106	-0.2	-31
jul-17	3.0	1.2	1.2	573	107	0.2	107	0.6	110
ago-17	3.0	0.9	1.2	576	107	0.5	108	1.6	-21
sep-17	3.0	1.6	1.4	576	107	0.1	109	0.7	69
oct-17	3.0	2.3	1.8	572	106	-0.8	107	-2.0	-60
nov-17	3.0	2.5	1.9	568	106	-0.6	106	-0.8	7
dic-17	3.0	2.6	2.0	567	105	-0.2	106	-0.3	328
ene-18	3.0	2.4	2.4	570	106	0.4	107	1.4	-10
feb-18	3.0	2.2	2.3	571	106	0.2	108	1.0	-178
mar-18	3.0	2.6	2.2	567	106	-0.6	108	-0.5	77
abr-18	3.0	2.4	2.1	566	105	-0.3	108	-0.1	-127
may-18	3.0	2.0	1.8	566	105	0.1	107	-0.9	-75
jun-18	3.0	2.1	1.9	568	106	0.3	106	-0.3	103
jul-18	3.0	2.1	2.1	568	106	0.0	106	-0.4	-78
ago-18	3.0	2.2	1.9	570	106	0.4	106	0.0	-175
sep-18	3.0	2.2	1.9	581	108	1.9	108	2.0	-337
oct-18	3.0	2.0	2.0	596	111	2.6	110	1.8	-580
nov-18	3.0	2.3	2.2	612	114	2.7	112	2.0	-348
dic-18	3.0	2.0	2.4	602	112	-1.6	110	-2.0	865
ene-19	3.0	1.7	2.2	607	113	0.8	n.d	n.d	28

**Fuente:** Banco Central de Costa Rica (BCCR) y Fondo Monetario Internacional (FMI).

1/ Un incremento se refiere a devaluación y un descenso (-) se refiere a revaluación.

CRC: Colones.

n.a: No aplica.

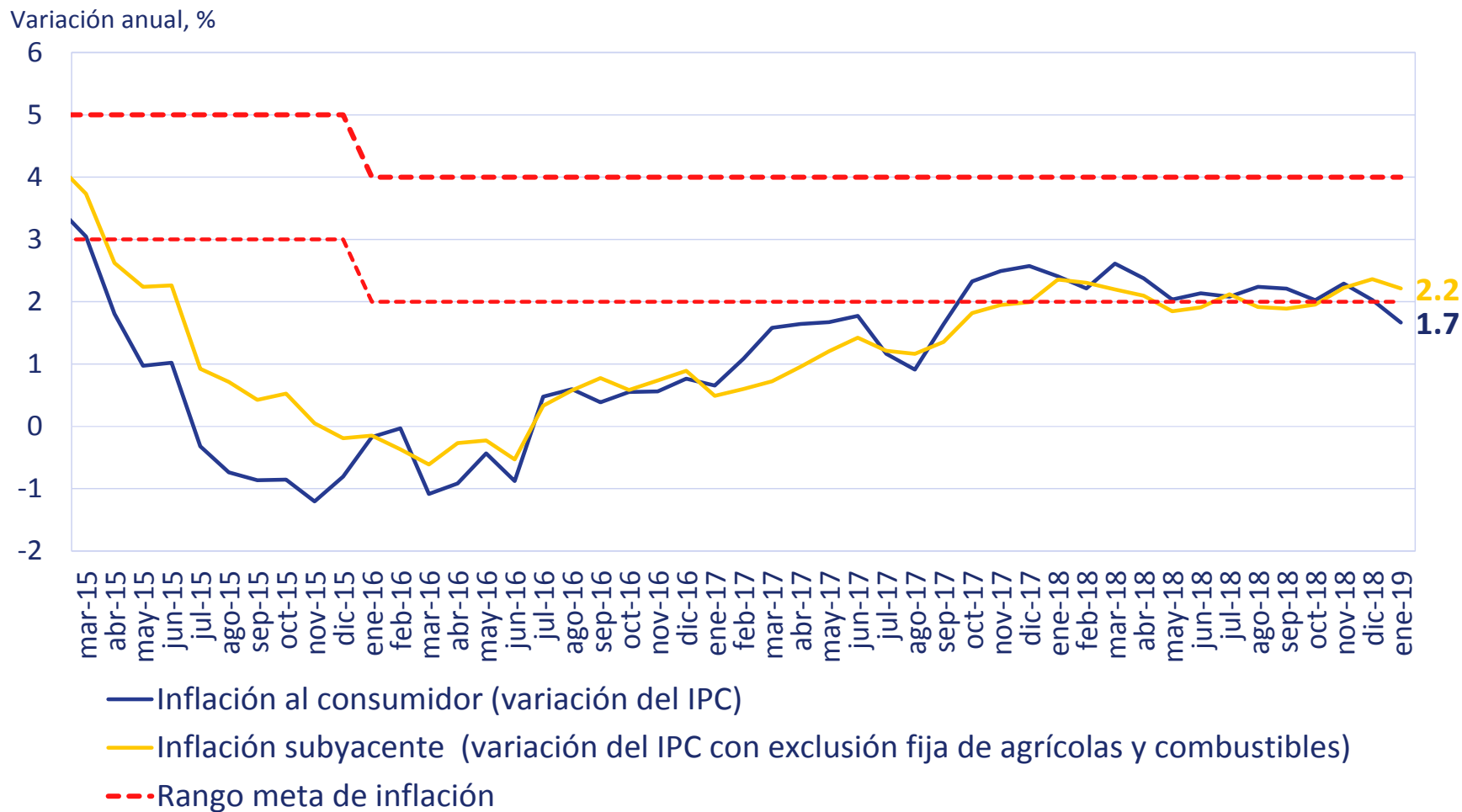
n.d: No disponible.

<http://indicadoreseconomicos.bccr.fi.cr/indicadoreseconomicos/Cuadros/frmVerCatCuadro.aspx?idioma=1&CodCuadro=%202732>

<http://indicadoreseconomicos.bccr.fi.cr/indicadoreseconomicos/Cuadros/frmVerCatCuadro.aspx?idioma=1&CodCuadro=%202978>

<http://indicadoreseconomicos.bccr.fi.cr/indicadoreseconomicos/Cuadros/frmVerCatCuadro.aspx?idioma=1&CodCuadro=%202501>

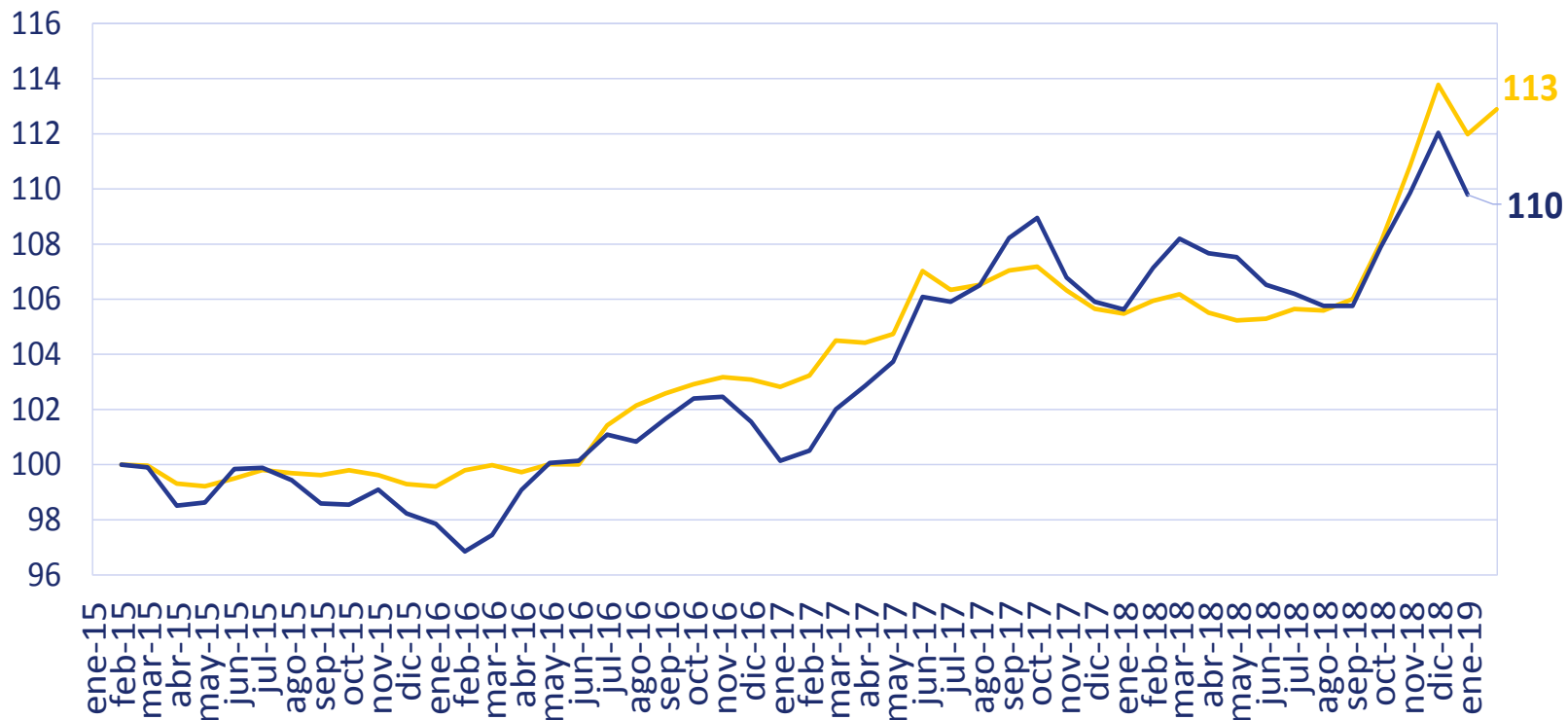
**Gráfico CR8. Inflación y meta de inflación**



Fuente: Banco Central de Costa Rica (BCCR).

**Gráfico CR9. Tasa de cambio**

Enero de 2015=100

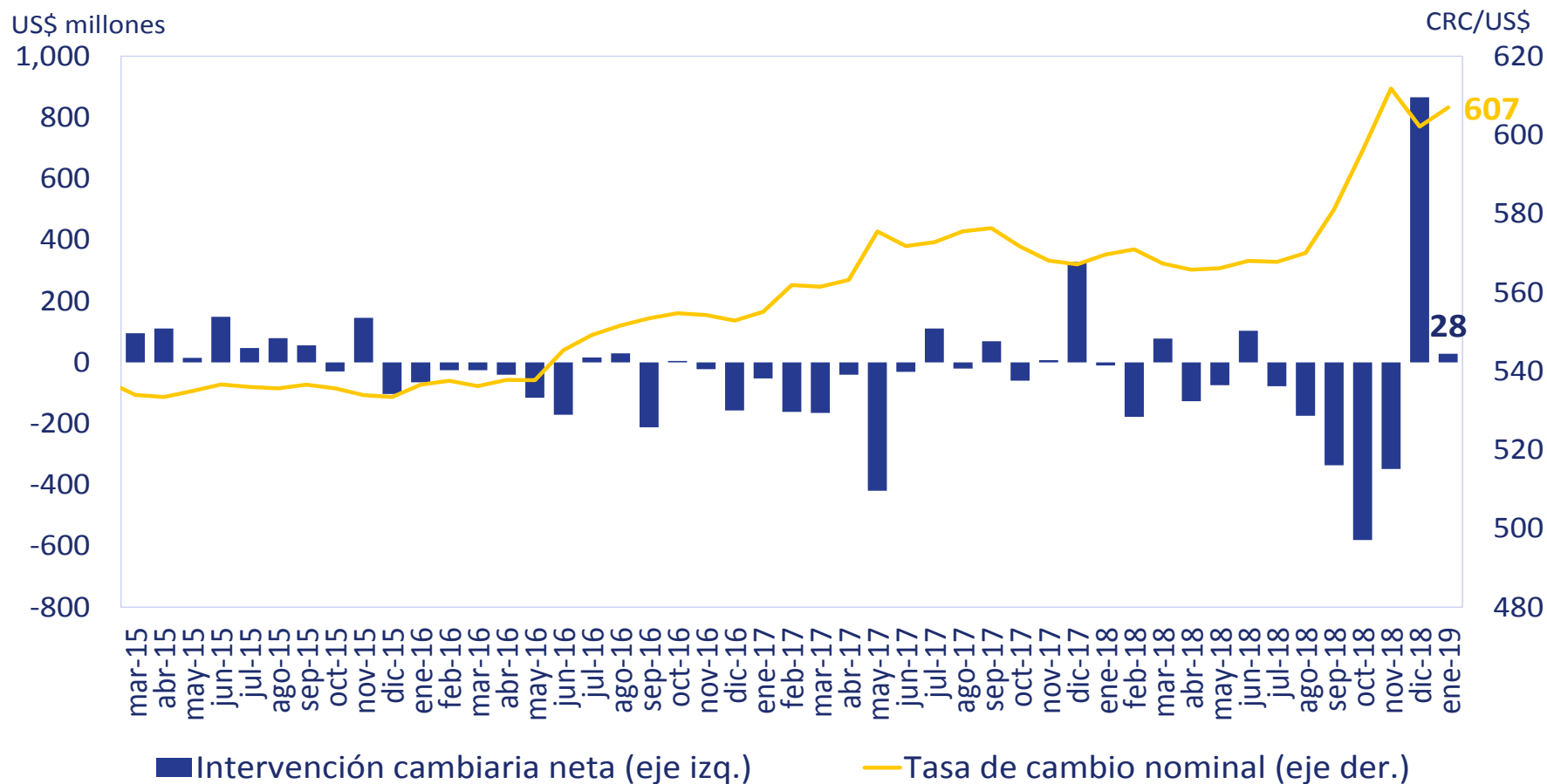


— Índice de tasa de cambio nominal (ITCN) bilateral (Ene-15=100)

— Índice de tasa de cambio real (ITCR) multilateral (Ene-15=100)

**Fuente:** Banco Central de Costa Rica (BCCR).

**Gráfico CR10. Tasa de cambio e intervención cambiaria neta**



Fuente: Banco Central de Costa Rica (BCCR).



**Cuadro CR5. Tasas de interés**

Período	Tasas de Interés del Banco Central			Tasa activa en Moneda Nacional (MN) <sup>3/</sup>	Tasa activa en Moneda Extranjera (ME) <sup>3/</sup>	Tasa pasiva en Moneda Nacional (MN) <sup>4/</sup>	Tasa pasiva en Moneda Extranjera (ME) <sup>4/</sup>	
	Tasa de Política Monetaria	Tasa básica pasiva <sup>1/</sup>	Tasa efectiva en US\$ <sup>2/</sup>					
		<b>Información anual (promedio de período)</b>						
2003	n.a	15.5	n.a	26.1	9.8	n.a	n.a	
2004	n.a	13.8	n.a	23.4	9.4	n.a	n.a	
2005	n.a	15.2	n.a	24.0	9.7	n.a	n.a	
2006	n.a	13.8	n.a	22.5	10.9	n.a	n.a	
2007	5.8	7.8	n.a	17.1	10.3	n.a	n.a	
2008	8.2	7.5	n.a	16.9	10.3	n.a	n.a	
2009	9.5	10.9	n.a	21.5	11.4	n.a	n.a	
2010	8.1	7.9	n.a	19.7	9.8	n.a	n.a	
2011	5.6	7.5	n.a	18.0	9.7	n.a	n.a	
2012	5.0	9.7	n.a	19.7	10.9	n.a	n.a	
2013	4.4	6.8	n.a	17.1	10.7	n.a	n.a	
2014	4.9	6.9	n.a	16.6	10.0	n.a	n.a	
2015	3.5	6.7	n.a	16.0	9.6	n.a	n.a	
2016	1.8	5.2	2.2	14.6	9.8	n.a	n.a	
2017	3.6	5.3	2.2	14.6	9.7	6.1	2.8	
2018	5.0	6.0	2.4	15.6	10.5	6.9	3.0	
		<b>Información mensual</b>						
ene-15	5.3	7.2	n.a	16.8	9.9	n.a	n.a	
feb-15	4.8	7.2	n.a	16.7	9.9	n.a	n.a	
mar-15	4.5	7.1	n.a	16.3	9.6	n.a	n.a	
abr-15	4.0	7.1	n.a	16.1	9.5	n.a	n.a	
may-15	3.8	6.9	n.a	15.9	9.4	n.a	n.a	
jun-15	3.5	6.8	n.a	16.0	9.5	n.a	n.a	
jul-15	3.0	6.8	n.a	16.0	9.5	n.a	n.a	
ago-15	3.0	6.6	n.a	15.9	9.5	n.a	n.a	
sep-15	3.0	6.6	n.a	15.8	9.5	n.a	n.a	
oct-15	2.3	6.3	n.a	15.7	9.5	n.a	n.a	
nov-15	2.3	6.0	n.a	15.3	9.7	n.a	n.a	
dic-15	2.3	6.0	n.a	15.5	9.6	n.a	n.a	
ene-16	1.8	6.0	n.a	15.6	9.7	5.8	2.8	
feb-16	1.8	5.7	n.a	15.3	9.7	5.8	2.7	
mar-16	1.8	5.7	n.a	15.5	9.8	5.9	3.3	
abr-16	1.8	5.6	n.a	14.9	9.8	5.5	2.5	
may-16	1.8	5.4	2.0	14.3	9.6	5.5	2.8	
jun-16	1.8	5.3	2.2	14.3	9.8	5.6	2.8	
jul-16	1.8	5.2	2.0	14.3	9.9	5.3	2.7	
ago-16	1.8	5.0	2.0	14.2	9.9	5.5	2.9	
sep-16	1.8	4.7	2.0	14.1	9.9	5.5	2.7	
oct-16	1.8	4.7	2.0	14.5	10.0	5.4	2.6	
nov-16	1.8	4.6	2.1	14.3	9.8	5.4	2.8	
dic-16	1.8	4.5	2.0	14.3	9.8	5.4	2.7	
ene-17	1.8	4.6	2.1	14.3	9.8	5.6	2.6	
feb-17	1.8	4.6	2.2	14.3	9.9	5.6	2.9	
mar-17	1.8	4.5	2.2	14.1	9.9	5.6	2.8	
abr-17	2.5	4.6	2.3	14.2	9.9	5.7	2.8	
may-17	4.0	4.6	2.2	14.2	9.4	5.7	2.6	
jun-17	4.5	5.7	2.2	14.7	9.7	6.2	2.8	
jul-17	4.5	6.0	2.1	15.3	9.6	6.4	2.8	
ago-17	4.5	6.0	2.2	14.8	9.4	6.6	2.9	
sep-17	4.5	5.9	2.2	14.8	9.6	6.8	2.8	
oct-17	4.5	5.9	2.2	14.8	9.6	6.6	2.9	
nov-17	4.8	5.9	2.2	14.9	9.5	6.5	2.8	
dic-17	4.8	6.0	2.2	14.9	9.8	6.6	3.0	
ene-18	4.8	6.1	2.3	15.1	10.1	6.8	3.0	
feb-18	5.0	6.0	2.3	15.1	10.2	6.9	2.9	
mar-18	5.0	6.0	2.3	15.0	10.3	6.9	3.0	
abr-18	5.0	6.2	2.4	14.9	10.5	7.1	3.1	
may-18	5.0	6.0	2.3	16.1	10.5	6.8	3.0	
jun-18	5.0	6.0	2.4	16.1	10.5	6.8	3.0	
jul-18	5.0	6.0	2.4	16.1	10.5	6.9	2.9	
ago-18	5.0	6.0	2.4	16.1	10.5	6.8	2.9	
sep-18	5.0	5.9	2.3	15.8	10.5	6.9	3.0	
oct-18	5.0	5.8	2.3	15.7	10.7	6.7	2.9	
nov-18	5.3	5.9	2.5	15.8	10.7	7.0	3.0	
dic-18	5.3	6.0	2.7	15.9	10.9	7.0	3.0	
ene-19	5.3	6.3	2.8	16.0	10.9	7.3	3.2	

**Fuente:** Banco Central de Costa Rica (BCCR).

1/ La tasa básica pasiva se calculará con la información de las tasas de interés brutas negociadas para cada una de las operaciones de captación a plazo en colones, durante la semana anterior al cálculo (de miércoles a martes), por parte de los intermediarios financieros incluidos en una muestra determinada por la División Económica del Banco Central. A partir del 4 de febrero del 2016 está vigente la metodología aprobada por la Junta Directiva del Banco Central en el artículo 8 del acta de la sesión 5703-2015, celebrada el 13 de octubre del 2015.

2/ La tasa efectiva en dólares se calculará con información de las tasas de interés brutas de cada una de las operaciones de captación a plazo en dólares y de cada una de las operaciones de endeudamiento externo (captación con no residentes, préstamos directos con el exterior y líneas de crédito externas) en dólares, negociadas durante la semana anterior al cálculo (de miércoles a martes), por parte de los intermediarios financieros incluidos en una muestra determinada por la División Económica del Banco Central.

3/ Para ponderar las tasas activas se utiliza el promedio móvil de seis meses de las nuevas colocaciones, tanto en moneda nacional como en dólares, por rama de actividad para cada uno de los intermediarios financieros. La tasa activa promedio del sistema financiero en colones y en dólares incluye a los bancos comerciales y a financieras no bancarias.

4/ Corresponden a un promedio ponderado por la captación a plazo para cada grupo de intermediario financiero, y se utilizan las tasas pasivas efectivas de miércoles a martes de la semana anterior. La tasa pasiva promedio del sistema financiero en colones y en dólares es un promedio simple de todos los grupos de intermediarios financieros. Datos disponibles desde el 06 de enero de 2016.

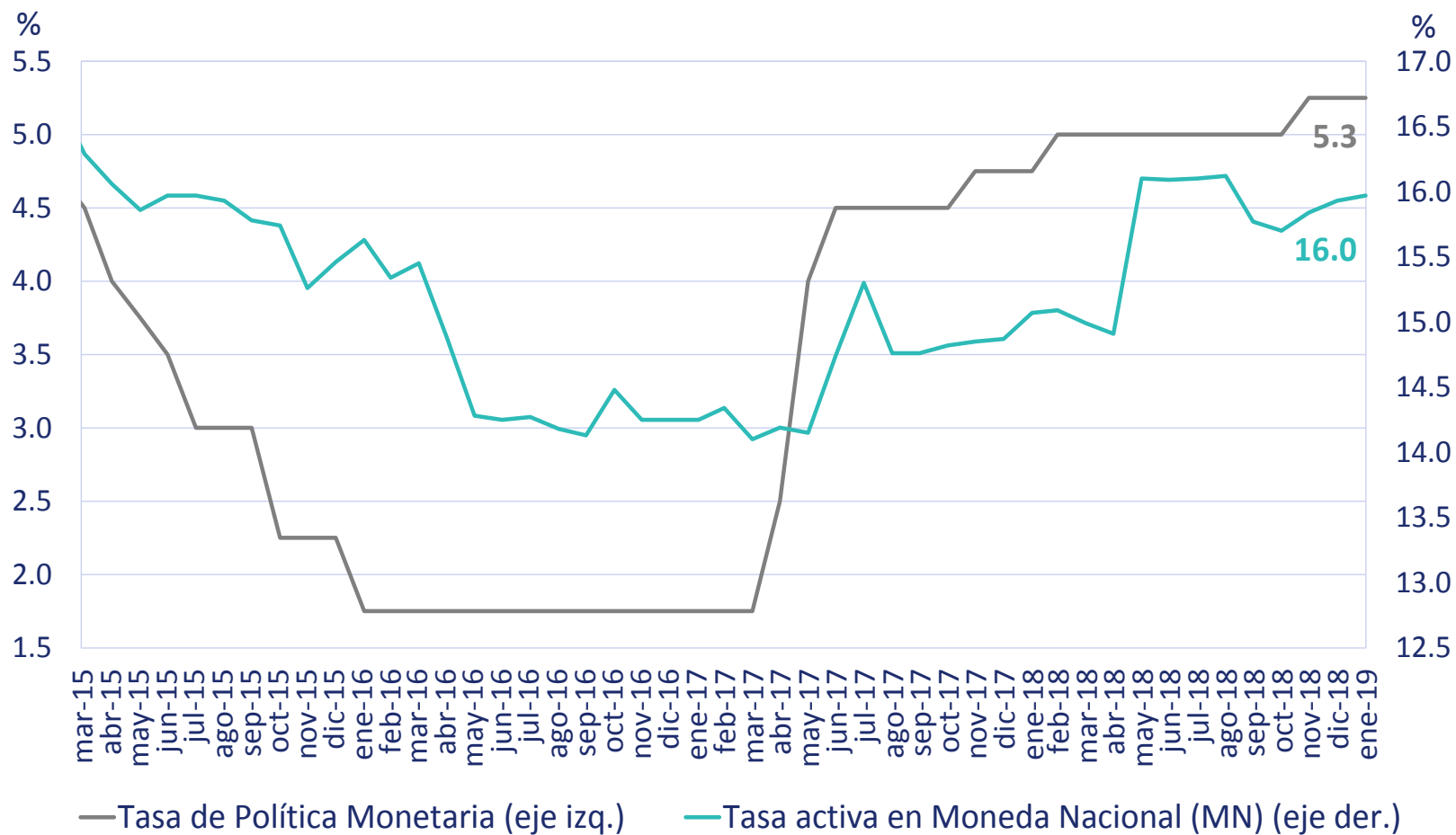
CRC: Colones.

n.a: No aplica.

n.d: No disponible.

<https://www.bccr.fi.cr/seccion-indicadores-economicos/tasas-de-inter%C3%A9s>

**Gráfico CR11. Tasa de Política Monetaria y tasa activa en Moneda Nacional (MN)**



Fuente: Banco Central de Costa Rica (BCCR).

**Cuadro CR6. Sector fiscal**

Gobierno Central (GC)															
Cifras en miles de millones de CRC															
Período	PIB Nominal (Miles de millones CRC)	Resultado primario (Superávit (+) o Déficit (-))		Resultado global (Superávit (+) o Déficit (-))		Ingresos	% PIB	Gastos	% PIB	Intereses	% PIB	Deuda pública externa	% PIB	Deuda pública interna	% PIB
<b>Información anual</b>															
2006	11,556	316	2.7	-121	-1.0	1,638	14.2	1,759	15.2	437	3.8	1,203	10.4	2,635	22.8
2007	13,816	497	3.6	78	0.6	2,105	15.2	2,027	14.7	420	3.0	1,133	8.2	2,612	18.9
2008	16,110	370	2.3	30	0.2	2,490	15.5	2,460	15.3	340	2.1	1,132	7.0	2,753	17.1
2009	17,521	-213	-1.2	-573	-3.3	2,363	13.5	2,936	16.8	360	2.1	971	5.5	3,611	20.6
2010	19,597	-593	-3.0	-994	-5.1	2,730	13.9	3,724	19.0	402	2.0	1,141	5.8	4,420	22.6
2011	21,371	-396	-1.9	-845	-4.0	3,024	14.2	3,870	18.1	449	2.1	1,025	4.8	5,355	25.1
2012	23,371	-529	-2.3	-1,001	-4.3	3,274	14.0	4,275	18.3	472	2.0	1,385	5.9	6,632	28.4
2013	24,861	-704	-2.8	-1,335	-5.4	3,537	14.2	4,872	19.6	631	2.5	1,767	7.1	7,169	28.8
2014	27,227	-831	-3.1	-1,527	-5.6	3,800	14.0	5,327	19.6	696	2.6	2,377	8.7	8,118	29.8
2015	29,281	-866	-3.0	-1,666	-5.7	4,181	14.3	5,847	20.0	800	2.7	2,961	10.1	9,040	30.9
2016	31,136	-760	-2.4	-1,634	-5.2	4,565	14.7	6,199	19.9	875	2.8	3,225	10.4	10,810	34.7
2017	32,800	-999	-3.0	-2,021	-6.2	4,743	14.5	6,764	20.6	1,022	3.1	3,374	10.3	12,693	38.7
2018	n.d	-846	n.d	-2,071	n.d	4,924	n.d	6,995	n.d	1,229	n.d	3,746	n.d	14,832	n.d
<b>Información trimestral</b>															
2009-I	4,261	25	0.6	-106	-2.5	598	14.0	704	16.5	131	3.1	1,147	7.0	3,024	18.3
2009-II	4,177	-57	-1.4	-100	-2.4	515	12.3	615	14.7	43	1.0	990	5.9	3,322	19.8
2009-III	4,337	-28	-0.6	-171	-3.9	560	12.9	731	16.9	143	3.3	1,015	5.9	3,560	20.8
2009-IV	4,745	-152	-3.2	-196	-4.1	690	14.5	886	18.7	44	0.9	976	5.6	3,614	20.6
2010-I	4,908	-102	-2.1	-261	-5.3	644	13.1	905	18.4	159	3.2	902	5.0	3,850	21.2
2010-II	4,716	-105	-2.2	-141	-3.0	623	13.2	764	16.2	37	0.8	919	4.9	4,108	22.0
2010-III	4,794	-50	-1.0	-207	-4.3	666	13.9	873	18.2	157	3.3	1,124	5.9	4,219	22.0
2010-IV	5,179	-336	-6.5	-385	-7.4	797	15.4	1,182	22.8	49	0.9	1,142	5.8	4,423	22.6
2011-I	5,244	-151	-2.9	-317	-6.0	671	12.8	988	18.8	166	3.2	983	4.9	4,686	23.5
2011-II	5,137	-72	-1.4	-134	-2.6	716	13.9	850	16.6	62	1.2	988	4.9	5,043	24.8
2011-III	5,246	-71	-1.3	-219	-4.2	720	13.7	940	17.9	149	2.8	1,003	4.8	5,209	25.0
2011-IV	5,744	-103	-1.8	-176	-3.1	916	16.0	1,092	19.0	73	1.3	1,027	4.8	5,358	25.1
2012-I	5,861	-159	-2.7	-315	-5.4	757	12.9	1,072	18.3	156	2.7	882	4.0	5,751	26.2
2012-II	5,653	-86	-1.5	-170	-3.0	787	13.9	957	16.9	84	1.5	863	3.8	6,037	26.8
2012-III	5,649	-104	-1.8	-249	-4.4	768	13.6	1,017	18.0	145	2.6	853	3.7	6,281	27.4
2012-IV	6,209	-182	-2.9	-268	-4.3	962	15.5	1,228	19.8	87	1.4	1,383	5.9	6,635	28.4
2013-I	6,178	-193	-3.1	-351	-5.7	840	13.6	1,191	19.3	158	2.6	1,224	5.2	6,793	28.7
2013-II	6,068	-86	-1.4	-226	-3.7	827	13.6	1,054	17.4	140	2.3	1,727	7.2	6,946	28.8
2013-III	6,078	-174	-2.9	-358	-5.9	826	13.6	1,184	19.5	184	3.0	1,731	7.1	6,989	28.5
2013-IV	6,537	-255	-3.9	-404	-6.2	1,043	16.0	1,443	22.1	149	2.3	1,763	7.1	7,172	28.8
2014-I	6,687	-245	-3.7	-406	-6.1	886	13.3	1,293	19.3	161	2.4	1,779	7.0	7,629	30.1
2014-II	6,642	-140	-2.1	-296	-4.5	921	13.9	1,215	18.3	156	2.4	2,320	8.9	7,851	30.3
2014-III	6,671	-255	-3.8	-374	-5.6	891	13.3	1,263	18.9	179	2.7	2,324	8.8	7,956	30.0
2014-IV	7,227	-256	-3.5	-456	-6.3	1,102	15.3	1,555	21.5	200	2.8	2,365	8.7	8,121	29.8
2015-I	7,306	-248	-3.4	-441	-6.0	1,003	13.7	1,444	19.8	192	2.6	2,876	10.3	8,614	30.9
2015-II	7,138	-176	-2.5	-362	-5.1	949	13.3	1,311	18.4	187	2.6	2,896	10.2	8,695	30.7
2015-III	7,167	-212	-3.0	-426	-5.9	969	13.5	1,395	19.5	214	3.0	2,916	10.1	8,824	30.6
2015-IV	7,670	-230	-3.0	-437	-5.7	1,259	16.4	1,696	22.1	207	2.7	2,958	10.1	9,040	30.9
2016-I	7,727	-149	-1.9	-387	-5.0	1,077	13.9	1,464	18.9	238	3.1	2,962	10.0	9,459	31.8
2016-II	7,594	-117	-1.5	-292	-3.8	1,079	14.2	1,370	18.0	175	2.3	3,040	10.1	10,130	33.6
2016-III	7,590	-151	-2.0	-378	-5.0	1,046	13.8	1,424	18.8	228	3.0	3,058	10.0	10,623	34.7
2016-IV	8,225	-340	-4.1	-574	-7.0	1,364	16.6	1,938	23.6	234	2.8	3,206	10.3	10,810	34.7
2017-I	8,218	-156	-1.9	-410	-5.0	1,196	14.6	1,606	19.5	253	3.1	3,250	10.3	11,401	36.0
2017-II	8,017	-151	-1.9	-396	-4.9	1,118	13.9	1,514	18.9	245	3.1	3,337	10.4	11,713	36.5
2017-III	7,988	-217	-2.7	-505	-6.3	1,074	13.4	1,578	19.8	288	3.6	3,346	10.3	12,211	37.6
2017-IV	8,577	-475	-5.5	-711	-8.3	1,356	15.8	2,066	24.1	236	2.7	3,368	10.3	12,693	38.7
2018-I	8,666	-204	-2.4	-522	-6.0	1,180	13.6	1,702	19.6	323	3.7	3,353	10.1	13,468	40.5
2018-II	8422	-192	-2.3	-468	-5.6	1,162	13.8	1,630	19.4	276	3.3	3,349	10.0	13,811	41.0
2018-III	8299	-262	-3.2	-554	-6.7	1,081	13.0	1,635	19.7	292	3.5	3,440	10.1	14,650	43.1
2018-IV	n.d	-188	n.d	-526	n.d	1,501	n.d	2,027	n.d	338	n.d	3,746	n.d	14,832	n.d

**Fuente:** Banco Central de Costa Rica (BCCR) y Ministerio de Hacienda.  
CRC: colones.

n.d.: No disponible.

[http://www.bccr.fi.cr/indicadores\\_economicos\\_finanzas\\_publicas.html](http://www.bccr.fi.cr/indicadores_economicos_finanzas_publicas.html)

<http://www.hacienda.go.cr/contenido/698-gobierno-central>

<https://www.hacienda.go.cr/contenido/12520-gobierno-central-detalle>



**COSTA RICA**  
Reporte de Estadísticas  
Económicas (REE)

**Cuadro CR6.1. Ingresos del Gobierno Central (GC)**

Periodo	PIB Nominal (Miles de millones CRC)	Ingresos totales (Miles de millones CRC)		Ingresos tributarios (Miles de millones de CRC)										Ingresos no tributarios (Miles de millones de CRC)		Ingresos de capital (Miles de millones CRC)			
		Total	% PIB	Total	% PIB	Aduanas	% PIB	Ingresos y Utilidades	% PIB	Ventas internas	% PIB	Consumo	% PIB	Otros	% PIB	Total	% PIB	Total	% PIB
<b>Información anual</b>																			
2006	11,556	1,638	14.2	1,578	13.7	521	4.5	394	3.4	307	2.7	17	0.1	338	2.9	60	0.5	0.6	0.0
2007	13,816	2,105	15.2	2,029	14.7	681	4.9	532	3.8	387	2.8	20	0.1	409	3.0	76	0.5	0.2	0.0
2008	16,110	2,490	15.5	2,409	15.0	797	4.9	689	4.3	442	2.7	23	0.1	457	2.8	81	0.5	0.5	0.0
2009	17,521	2,363	13.5	2,262	12.9	594	3.4	687	3.9	452	2.6	25	0.1	505	2.9	97	0.6	4.1	0.0
2010	19,597	2,730	13.9	2,481	12.7	687	3.5	752	3.8	487	2.5	25	0.1	530	2.7	248	1.3	1.6	0.0
2011	21,371	3,024	14.2	2,769	13.0	804	3.8	829	3.9	525	2.5	26	0.1	586	2.7	255	1.2	0.3	0.0
2012	23,371	3,274	14.0	3,008	12.9	856	3.7	892	3.8	585	2.5	26	0.1	649	2.8	262	1.1	3.9	0.0
2013	24,861	3,537	14.2	3,292	13.2	859	3.5	1,014	4.1	632	2.5	22	0.1	765	3.1	244	1.0	0.3	0.0
2014	27,227	3,800	14.0	3,522	12.9	965	3.5	1,091	4.0	650	2.4	22	0.1	794	2.9	275	1.0	1.7	0.0
2015	29,281	4,181	14.3	3,862	13.2	1,018	3.5	1,247	4.3	700	2.4	21	0.1	875	3.0	318	1.1	0.7	0.0
2016	31,136	4,565	14.7	4,167	13.4	1,098	3.5	1,416	4.5	740	2.4	23	0.1	891	2.9	393	1.3	4.7	0.0
2017	32,800	4,743	14.5	4,390	13.4	1,105	3.4	1,562	4.8	755	2.3	22	0.1	946	2.9	346	1.1	7.3	0.0
2018	n.d	4,924	n.d	4,566	n.d	1,091	n.d	1,698	n.d	779	n.d	19	n.d	978	n.d	358	n.d	0	n.d
<b>Información trimestral</b>																			
2010-I	4,908	644	13.1	619	12.6	161	3.3	175	3.6	130	2.6	6	0.1	146	0.1	25	0.5	0.0	0.0
2010-II	4,716	623	13.2	547	11.6	164	3.5	148	3.1	117	2.5	6	0.1	112	0.1	76	1.6	0.1	0.0
2010-III	4,794	666	13.9	598	12.5	171	3.6	186	3.9	118	2.5	6	0.1	117	0.1	68	1.4	0.2	0.0
2010-IV	5,179	797	15.4	717	13.8	191	3.7	244	4.7	122	2.4	6	0.1	155	0.1	79	1.5	1.3	0.0
2011-I	5,244	671	12.8	635	12.1	175	3.3	185	3.5	137	2.6	7	0.1	131	0.1	35	0.7	0.0	0.0
2011-II	5,137	716	13.9	640	12.4	192	3.7	191	3.7	120	2.3	7	0.1	129	0.1	77	1.5	0.0	0.0
2011-III	5,246	720	13.7	652	12.4	208	4.0	181	3.4	130	2.5	6	0.1	127	0.1	68	1.3	0.1	0.0
2011-IV	5,744	916	16.0	842	14.7	228	4.0	275	4.8	134	2.3	6	0.1	198	0.1	74	1.3	0.1	0.0
2012-I	5,861	757	12.9	718	12.3	214	3.7	214	3.6	159	2.7	8	0.1	125	0.1	39	0.7	0.0	0.0
2012-II	5,653	787	13.9	707	12.5	199	3.5	205	3.6	135	2.4	8	0.1	159	0.1	80	1.4	0.0	0.0
2012-III	5,649	768	13.6	699	12.4	209	3.7	202	3.6	143	2.5	4	0.1	141	0.1	65	1.2	3.9	0.1
2012-IV	6,209	962	15.5	883	14.2	234	3.8	271	4.4	148	2.4	6	0.1	224	0.1	77	1.2	0.0	0.0
2013-I	6,178	840	13.6	800	13.0	200	3.2	232	3.7	167	2.7	6	0.1	196	0.1	40	0.6	0.0	0.0
2013-II	6,068	827	13.6	748	12.3	208	3.4	238	3.9	145	2.4	6	0.1	152	0.1	79	1.3	0.0	0.0
2013-III	6,078	826	13.6	773	12.7	208	3.4	243	4.0	152	2.5	6	0.1	164	0.1	53	0.9	0.0	0.0
2013-IV	6,537	1,043	16.0	965	14.8	242	3.7	296	4.5	167	2.6	5	0.1	255	0.1	75	1.1	0.3	0.0
2014-I	6,687	886	13.3	851	12.7	231	3.5	247	3.7	172	2.6	5	0.1	196	0.1	35	0.5	0.0	0.0
2014-II	6,642	921	13.9	821	12.4	235	3.5	249	3.8	156	2.4	6	0.1	174	0.1	97	1.5	0.0	0.0
2014-III	6,671	891	13.3	821	12.3	235	3.5	264	4.0	157	2.4	4	0.1	161	0.1	68	1.0	0.6	0.0
2014-IV	7,227	1,102	15.3	1,025	14.2	264	3.6	329	4.6	164	2.3	5	0.1	263	0.1	74	1.0	1.1	0.0
2015-I	7,306	1,003	13.7	947	13.0	231	3.2	301	4.1	189	2.6	5	0.1	222	0.1	56	0.8	0.1	0.0
2015-II	7,138	949	13.3	861	12.1	242	3.4	282	4.0	159	2.2	7	0.1	171	0.1	88	1.2	0.8	0.0
2015-III	7,167	969	13.5	897	12.5	254	3.5	293	4.1	167	2.3	4	0.1	178	0.1	73	1.0	0.0	0.0
2015-IV	7,670	1,259	16.4	1,158	15.1	291	3.8	372	4.8	186	2.4	5	0.1	304	0.1	101	1.3	-0.1	0.0
2016-I	7,727	1,077	13.9	1,013	13.1	251	3.2	349	4.5	202	2.6	6	0.1	206	0.1	59	0.8	4.5	0.1
2016-II	7,594	1,079	14.2	981	12.9	273	3.6	326	4.3	177	2.3	7	0.1	198	0.1	98	1.3	0.1	0.0
2016-III	7,590	1,046	13.8	948	12.5	272	3.6	320	4.2	179	2.4	4	0.1	173	0.1	98	1.3	0.0	0.0
2016-IV	8,225	1,364	16.6	1,225	14.9	302	3.7	421	5.1	182	2.2	6	0.1	314	0.1	138	1.7	0.1	0.0
2017-I	8,218	1,196	14.6	1,099	13.4	269	3.3	402	4.9	207	2.5	5	0.1	216	0.1	91	1.1	5.9	0.1
2017-II	8,017	1,118	13.9	1,031	12.9	273	3.4	360	4.5	183	2.3	7	0.1	208	0.1	87	1.1	0.0	0.0
2017-III	7,988	1,074	13.4	992	12.4	261	3.3	354	4.4	183	2.3	7	0.1	188	0.1	81	1.0	0.5	0.0
2017-IV	8,577	1,356	15.8	1,269	14.8	302	3.5	446	5.2	183	2.1	3	0.0	334	0.0	86	1.0	0.5	0.0
2018-I	8,666	1,180	13.6	1,114	12.9	258	3.0	416	4.8	209	2.4	5	0.1	225	0.1	65	0.8	0.0	0.0
2018-II	8,422	1,162	13.8	1,037	12.3	265	3.2	361	4.3	188	2.2	9	0.1	215	0.1	125	1.5	0.0	0.0
2018-III	8,299	1,081	13.0	1,005	12.1	252	3.0	370	4.5	186	2.2	2	0.0	196	0.0	75	0.9	0.0	0.0
2018-IV	n.d	1,501	n.d.	1,409	n.d.	316	n.d.	551	n.d.	196	n.d.	3	n.d.	342	n.d.	92	n.d.	0.0	n.d.

**Fuente:** Banco Central de Costa Rica (BCCR) y Ministerio de Hacienda.  
CRC: colones.

n.d: No disponible.

[http://www.bccr.fi.cr/indicadores\\_economicos\\_finanzas\\_publicas.html](http://www.bccr.fi.cr/indicadores_economicos_finanzas_publicas.html)

<http://www.hacienda.go.cr/contenido/698-gobierno-central>



**COSTA RICA**  
Reporte de Estadísticas  
Económicas (REE)

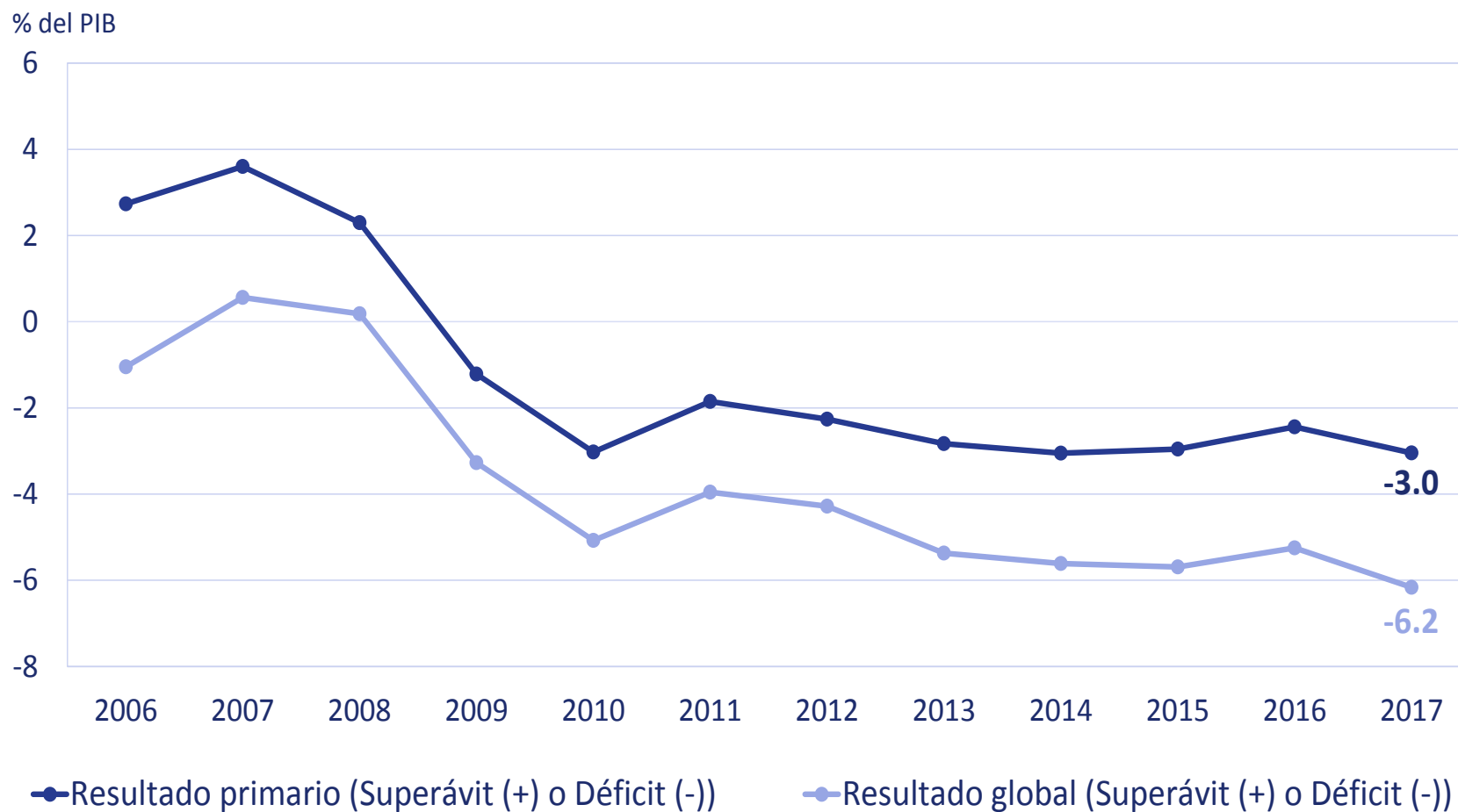
**Cuadro CR6.2. Gastos del Gobierno Central (GC)**

Período	PIB Nominal (Miles de millones CRC)	Gastos totales (Miles de millones de CRC)		Gastos corrientes (Miles de millones de CRC)										Gastos de capital (Miles de millones de CRC)		Capitalización bancos y concesión (Miles de millones de CRC)	
		Total	% PIB	Total	% PIB	Remuneraciones	% PIB	Bienes y servicios	% PIB	Transferencias corrientes	% PIB	Intereses	% PIB	Total	% PIB	Total	% PIB
<b>Información anual</b>																	
2006	11,556	1,759	15.2	1,653	14.3	635	5.5	56	0.5	524	4.5	437	3.8	107	0.9	0	0.0
2007	13,816	2,027	14.7	1,850	13.4	713	5.2	73	0.5	645	4.7	420	3.0	177	1.3	0	0.0
2008	16,110	2,460	15.3	2,120	13.2	857	5	88	0.5	836	5.2	340	2.1	276	1.7	65	0.4
2009	17,521	2,936	16.8	2,635	15.0	1,115	6.4	106	0.6	1,054	6.0	360	2.1	302	1.7	0	0.0
2010	19,597	3,724	19.0	3,276	16.7	1,349	6.9	121	0.6	1,404	7.2	402	2.0	449	2.3	0	0.0
2011	21,371	3,870	18.1	3,566	16.7	1,514	7.1	136	0.6	1,468	6.9	449	2.1	304	1.4	0	0.0
2012	23,371	4,275	18.3	3,944	16.9	1,647	7.0	143	0.6	1,682	7.2	472	2.0	331	1.4	0	0.0
2013	24,861	4,872	19.6	4,472	18.0	1,817	7.3	158	0.6	1,865	7.5	631	2.5	400	1.6	0	0.0
2014	27,227	5,327	19.6	4,861	17.9	1,969	7.2	180	0.7	2,017	7.4	696	2.6	465	1.7	1	0.0
2015	29,281	5,847	20.0	5,317	18.2	2,113	7.2	194	0.7	2,211	7.5	800	2.7	526	1.8	4	0.0
2016	31,136	6,199	19.9	5,624	18.1	2,178	7.0	196	0.6	2,376	7.6	875	2.8	571	1.8	4	0.0
2017	32,800	6,764	20.6	6,114	18.6	2,290	7.0	217	0.7	2,585	7.9	1,022	3.1	649	2.0	1	0.0
2018	n.d	6,995	n.d	6,511	n.d	2,395	n.d	224	n.d	2,664	n.d	1,229	n.d	483	n.d	0	n.d
<b>Información trimestral</b>																	
2010-I	4,908	905	18.4	852	17.4	346	7.1	21	0.4	326	6.6	159	3.2	53	1.1	0	0.0
2010-II	4,716	764	16.2	684	14.5	309	6.5	25	0.5	313	6.6	37	0.8	81	1.7	0	0.0
2010-III	4,794	873	18.2	810	16.9	300	6.3	28	0.6	324	6.8	157	3.3	64	1.3	0	0.0
2010-IV	5,179	1,182	22.8	931	18.0	394	7.6	47	0.9	441	8.5	49	0.9	251	4.9	0	0.0
2011-I	5,244	988	18.8	935	17.8	392	7.5	21	0.4	356	6.8	166	3.2	53	1.0	0	0.0
2011-II	5,137	850	16.6	788	15.3	348	6.8	32	0.6	345	6.7	62	1.2	63	1.2	0	0.0
2011-III	5,246	940	17.9	868	16.6	335	6.4	28	0.5	357	6.8	149	2.8	71	1.4	0	0.0
2011-IV	5,744	1,092	19.0	976	17.0	439	7.6	54	0.9	409	7.1	73	1.3	117	2.0	0	0.0
2012-I	5,861	1,072	18.3	1,019	17.4	439	7.5	19	0.3	405	6.9	156	2.7	53	0.9	0	0.0
2012-II	5,653	957	16.9	878	15.5	370	6.5	35	0.6	390	6.9	84	1.5	79	1.4	0	0.0
2012-III	5,649	1,017	18.0	942	16.7	362	6.4	33	0.6	403	7.1	145	2.6	75	1.3	0	0.0
2012-IV	6,209	1,228	19.8	1,104	17.8	476	7.7	57	0.9	484	7.8	87	1.4	124	2.0	0	0.0
2013-I	6,178	1,191	19.3	1,097	17.8	474	7.7	19	0.3	447	7.2	158	2.6	94	1.5	0	0.0
2013-II	6,068	1,054	17.4	1,014	16.7	414	6.8	42	0.7	418	6.9	140	2.3	40	0.7	0	0.0
2013-III	6,078	1,184	19.5	1,110	18.3	404	6.6	37	0.6	485	8.0	184	3.0	74	1.2	0	0.0
2013-IV	6,537	1,443	22.1	1,250	19.1	525	8.0	61	0.9	515	7.9	149	2.3	193	2.9	0	0.0
2014-I	6,687	1,293	19.3	1,201	18.0	515	7.7	27	0.4	497	7.4	161	2.4	92	1.4	0	0.0
2014-II	6,642	1,215	18.3	1,110	16.7	442	6.6	43	0.6	469	7.1	156	2.4	105	1.6	0	0.0
2014-III	6,671	1,263	18.9	1,162	17.4	440	6.6	40	0.6	503	7.5	179	2.7	101	1.5	0	0.0
2014-IV	7,227	1,555	21.5	1,388	19.2	572	7.9	69	1.0	548	7.6	200	2.8	167	2.3	0	0.0
2015-I	7,306	1,444	19.8	1,338	18.3	572	7.8	34	0.5	540	7.4	192	2.6	104	1.4	3	0.0
2015-II	7,138	1,311	18.4	1,203	16.9	476	6.7	41	0.6	499	7.0	187	2.6	109	1.5	0	0.0
2015-III	7,167	1,395	19.5	1,266	17.7	455	6.4	44	0.6	553	7.7	214	3.0	128	1.8	1	0.0
2015-IV	7,670	1,696	22.1	1,511	19.7	610	8.0	75	1.0	619	8.1	207	2.7	185	2.4	0	0.0
2016-I	7,727	1,464	18.9	1,395	18.1	591	7.6	24	0.3	542	7.0	238	3.1	67	0.9	2	0.0
2016-II	7,594	1,370	18.0	1,273	16.8	474	6.2	45	0.6	579	7.6	175	2.3	97	1.3	0	0.0
2016-III	7,590	1,424	18.8	1,333	17.6	489	6.4	50	0.7	567	7.5	228	3.0	90	1.2	1	0.0
2016-IV	8,225	1,938	23.6	1,622	19.7	624	7.6	76	0.9	688	8.4	234	2.8	315	3.8	0	0.0
2017-I	8,218	1,606	19.5	1,498	18.2	610	7.4	31	0.4	603	7.3	253	3.1	108	1.3	0	0.0
2017-II	8,017	1,514	18.9	1,403	17.5	497	6.2	50	0.6	610	7.6	245	3.1	111	1.4	0	0.0
2017-III	7,988	1,578	19.8	1,453	18.2	512	6.4	55	0.7	597	7.5	288	3.6	125	1.6	1	0.0
2017-IV	8,577	2,066	24.1	1,761	20.5	671	7.8	80	0.9	773	9.0	236	2.7	305	3.6	0	0.0
2018-I	8,666	1,702	19.6	1,630	18.8	645	7.4	29	0.3	634	7.3	323	3.7	72	0.8	0	0.0
2018-II	8,422	1,630	19.4	1,515	18.0	526	6.2	54	0.6	659	7.8	276	3.3	115	1.4	0	0.0
2018-III	8,299	1,635	19.7	1,522	18.3	519	n.d.	53	0.6	658	7.9	292	3.5	113	1.4	0	0.0
2018-IV	n.d	2,027	n.d.	1,844	n.d.	705	n.d.	88	n.d.	713	n.d.	338	n.d.	183	n.d.	0	n.d.

**Fuente:** Banco Central de Costa Rica (BCCR) y Ministerio de Hacienda.  
CRC: colones.  
n.d: No disponible.

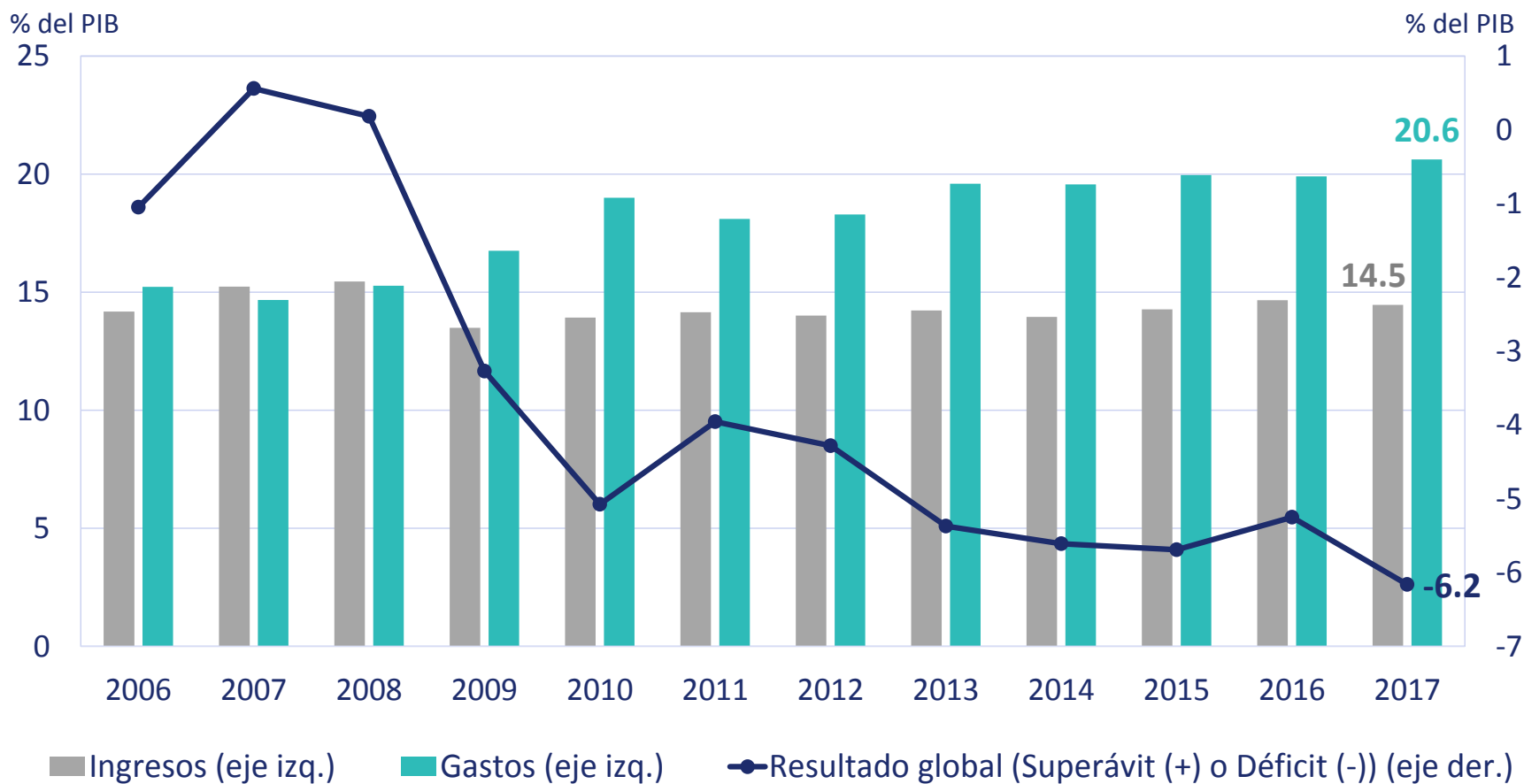
[http://www.bccr.fi.cr/indicadores\\_economicos/finanzas\\_publicas.html](http://www.bccr.fi.cr/indicadores_economicos/finanzas_publicas.html)  
<http://www.hacienda.go.cr/contenido/698-gobierno-central>

**Gráfico CR12. Resultado Gobierno Central (GC)**



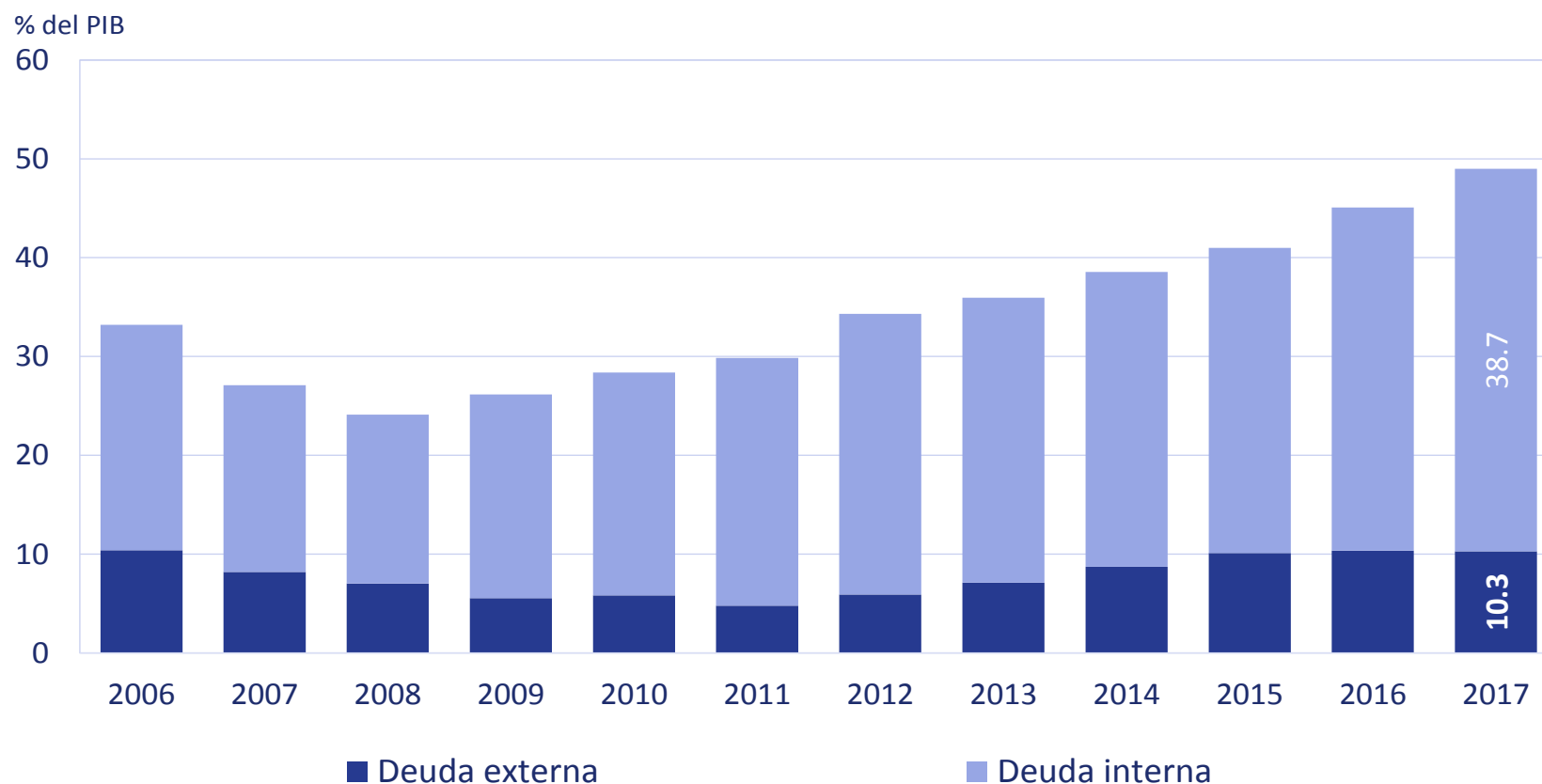
**Fuente:** Banco Central de Costa Rica (BCCR) y Ministerio de Hacienda.

**Gráfico CR13. Gobierno Central (GC): Ingresos, gastos y resultado global**



**Fuente:** Banco Central de Costa Rica (BCCR) y Ministerio de Hacienda.

**Gráfico CR14. Deuda del Gobierno Central (GC)**



**Fuente:** Banco Central de Costa Rica (BCCR) y Ministerio de Hacienda.



**Cuadro CR7. Sector externo**  
(Cifras en millones de US\$)

	2008	2009	2010	2011	2012	2013	2014	2015	2016	2017	2018-I	2018-II	2018-III
<b>I. CUENTA CORRIENTE</b>	<b>-2,581</b>	<b>-561</b>	<b>-1,214</b>	<b>-2,265</b>	<b>-2,411</b>	<b>-2,431</b>	<b>-2,453</b>	<b>-1,921</b>	<b>-1,257</b>	<b>-1,774</b>	<b>-291</b>	<b>-714</b>	<b>-343</b>
1. Balanza comercial	-5,145	-2,582	-3,548	-5,027	-5,348	-5,559	-5,329	-4,607	-4,426	-4,343	-950	-1,136	-971
a. Exportaciones FOB	7,514	6,623	7,493	8,301	8,923	8,866	9,456	9,452	10,100	10,808	2,791	3,036	2,835
b. Importaciones FOB	12,659	9,205	11,040	13,329	14,271	14,425	14,784	14,059	14,526	15,150	3,741	4,172	3,806
2. Servicios	2,738	2,678	3,132	3,833	3,984	4,564	4,539	4,609	5,110	5,004	1,500	1,180	1,242
a. Exportaciones	4,604	4,154	5,021	5,782	6,209	6,949	7,106	7,694	8,537	8,704	2,437	2,123	2,179
b. Importaciones	1,867	1,476	1,889	1,949	2,224	2,386	2,567	3,085	3,427	3,701	937	943	937
3. Ingreso primario	-589	-1,001	-1,186	-1,418	-1,456	-1,828	-2,114	-2,380	-2,452	-2,941	-950	-863	-729
a. Crédito	450	291	272	295	304	246	345	319	372	380	97	140	145
b. Débito	1,039	1,292	1,458	1,713	1,759	2,074	2,458	2,698	2,823	3,322	1,047	1,003	874
4. Ingreso secundario	416	345	388	348	408	392	450	457	510	507	108	104	116
<b>II. CUENTA FINANCIERA<sup>2/</sup></b>	<b>2,644</b>	<b>635</b>	<b>2,203</b>	<b>3,005</b>	<b>4,144</b>	<b>3,544</b>	<b>2,896</b>	<b>3,252</b>	<b>1,312</b>	<b>1,709</b>	<b>1,480</b>	<b>-47</b>	<b>-361</b>
1. Inversión directa	2,240	1,340	1,589	2,328	1,803	2,401	2,818	2,541	2,127	2,583	668	471	411
2. Inversión de cartera	249	-278	229	237	2,138	2,206	575	573	416	376	-138	-342	-356
3. Otra inversión	155	-427	385	440	193	-1,066	-502	136	-1,239	-1,258	947	-178	-418
<b>III. CUENTA DE CAPITAL</b>	<b>7</b>	<b>58</b>	<b>54</b>	<b>22</b>	<b>46</b>	<b>8</b>	<b>-25</b>	<b>31</b>	<b>87</b>	<b>41</b>	<b>6</b>	<b>8</b>	<b>7</b>
<b>IV. ERRORES Y OMISIONES NETOS</b>	<b>-418</b>	<b>128</b>	<b>-482</b>	<b>-629</b>	<b>331</b>	<b>-660</b>	<b>-531</b>	<b>-717</b>	<b>-376</b>	<b>-394</b>	<b>140</b>	<b>372</b>	<b>115</b>
<b>V. RESULTADO DE BALANZA DE PAGOS (I+II+III+IV)</b>	<b>-348</b>	<b>260</b>	<b>561</b>	<b>132</b>	<b>2,110</b>	<b>461</b>	<b>-113</b>	<b>644</b>	<b>-235</b>	<b>-419</b>	<b>1,335</b>	<b>-380</b>	<b>-581</b>

**Fuente:** Banco Central de Costa Rica (BCCR).

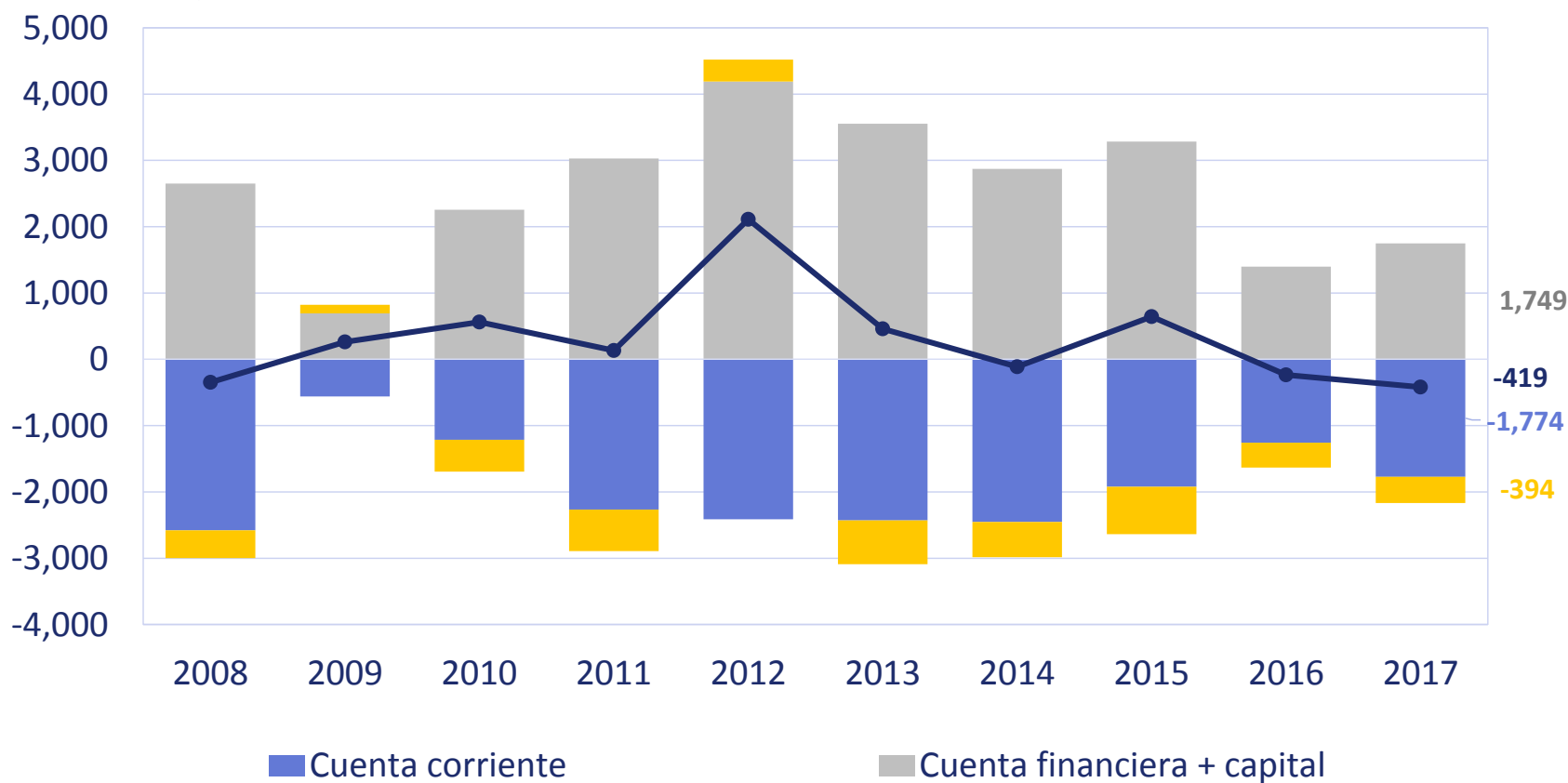
1/ El BCCR sigue el formato de presentación del VI Manual de Balanza de Pagos del FMI.

2/ Los signos de las cuentas financieras y sus componentes están presentados en sentido opuesto al presentado por el BCCR.

<http://indicadoreseconomicos.bccr.fi.cr/indicadoreseconomicos/Cuadros/frmVerCatCuadro.aspx?idioma=1&CodCuadro=%202463>

**Gráfico CR15. Balanza de Pagos (BdP)**

Millones de US\$



**Fuente:** Banco Central de Costa Rica (BCCR).

**Cuadro CR8. Balanza comercial**

Período	PIB nominal (Millones de US\$)	Exportaciones FOB <sup>1/</sup> de bienes			Importaciones CIF <sup>2/</sup> de bienes		
		Millones de US\$	Variación anual	% del PIB	Millones de US\$	Variación anual	% del PIB
<b>Información anual</b>							
2003	17,196	4,478	7.2	26.0	6,363	6.8	37.0
2004	18,529	4,967	10.9	26.8	6,904	8.5	37.3
2005	19,948	5,372	8.2	26.9	7,990	15.7	40.1
2006	22,603	6,127	14.1	27.1	9,168	14.7	40.6
2007	26,744	6,656	8.6	24.9	10,707	16.8	40.0
2008	30,613	7,213	8.4	23.6	13,027	21.7	42.6
2009	30,562	6,431	-10.8	21.0	9,580	-26.5	31.3
2010	37,269	7,315	13.8	19.6	11,545	20.5	31.0
2011	42,263	8,141	11.3	19.3	13,828	19.8	32.7
2012	46,473	8,747	7.5	18.8	14,915	7.9	32.1
2013	49,745	8,648	-1.1	17.4	15,088	1.2	30.3
2014	50,578	9,135	5.6	18.1	15,562	3.1	30.8
2015	54,776	9,197	0.7	16.8	14,746	-5.2	26.9
2016	57,158	9,924	7.9	17.4	15,231	3.3	26.6
2017	57,795	10,607	6.9	18.4	15,902	4.4	27.5
2018	n.d	11,247	6.0	n.d	16,567	4.2	n.d
<b>Información trimestral</b>							
2010-I	8,914	1,820	15.5	5.7	2,623	18.6	8.2
2010-II	8,968	1,904	11.7	5.7	2,847	26.3	8.5
2010-III	9,303	1,763	13.4	5.0	2,945	21.0	8.3
2010-IV	10,164	1,829	14.5	4.9	3,130	16.8	8.4
2011-I	10,424	2,015	10.7	5.2	3,249	23.8	8.4
2011-II	10,215	2,239	17.6	5.6	3,359	18.0	8.4
2011-III	10,343	1,921	9.0	4.7	3,623	23.0	8.8
2011-IV	11,272	1,966	7.5	4.7	3,597	14.9	8.5
2012-I	11,496	2,217	10.0	5.1	3,755	15.6	8.7
2012-II	11,223	2,342	4.6	5.3	3,563	6.1	8.0
2012-III	11,310	2,103	9.5	4.6	3,636	0.4	8.0
2012-IV	12,435	2,085	6.1	4.5	3,961	10.1	8.5
2013-I	12,333	2,190	-1.2	4.6	3,792	1.0	8.0
2013-II	12,148	2,245	-4.1	4.7	3,672	3.1	7.6
2013-III	12,160	2,072	-1.5	4.2	3,770	3.7	7.7
2013-IV	13,066	2,141	2.7	4.3	3,854	-2.7	7.8
2014-I	12,684	2,245	2.5	4.5	3,929	3.6	7.8
2014-II	12,066	2,413	7.5	4.8	3,877	5.6	7.8
2014-III	12,375	2,208	6.6	4.4	3,879	2.9	7.7
2014-IV	13,448	2,269	6.0	4.5	3,877	0.6	7.7
2015-I	13,622	2,294	2.2	4.5	3,512	-10.6	6.8
2015-II	13,342	2,441	1.2	4.6	3,615	-6.7	6.8
2015-III	13,370	2,182	-1.2	4.1	3,783	-2.5	7.0
2015-IV	14,356	2,280	0.5	4.2	3,836	-1.1	7.0
2016-I	14,396	2,394	4.3	4.3	3,505	-0.2	6.3
2016-II	14,056	2,669	9.3	4.8	3,894	7.7	6.9
2016-III	13,765	2,372	8.7	4.2	3,803	0.5	6.7
2016-IV	14,848	2,490	9.2	4.4	4,029	5.0	7.1
2017-I	14,690	2,544	6.3	4.4	3,885	10.8	6.8
2017-II	14,054	2,852	6.8	5.0	3,914	0.5	6.8
2017-III	13,895	2,612	10.1	4.5	3,853	1.3	6.7
2017-IV	15,075	2,599	4.4	4.5	4,249	5.5	7.4
2018-I	15,224	2,743	7.8	4.7	3,898	0.3	6.7
2018-II	14,864	2,983	4.6	5.1	4,339	10.9	7.3
2018-III	14,493	2,773	6.2	4.6	3,966	2.9	6.6
2018-IV	n.d	2,749	5.8	n.d	4,363	2.7	n.d

**Fuente:** Banco Central de Costa Rica (BCCR).

1/ FOB: Libre a bordo, puerto de carga convenido.

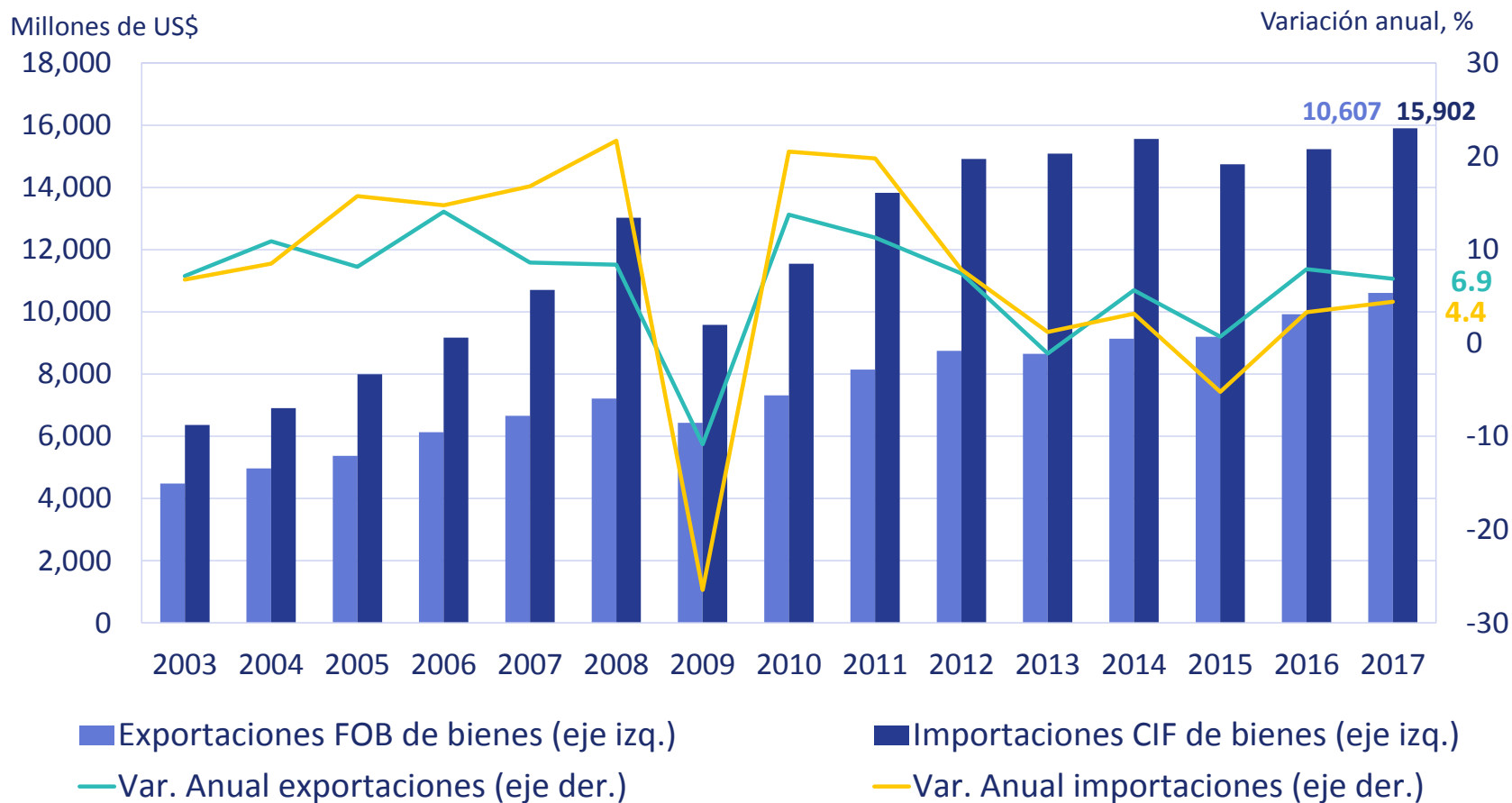
2/ CIF: Coste, seguro y flete, puerto de destino convenido.

n.d: No disponible.

<https://gee.bccr.fi.cr/indicadoreseconomicos/Cuadros/frmVerCatCuadro.aspx?idioma=1&CodCuadro=%20468>

<https://gee.bccr.fi.cr/indicadoreseconomicos/Cuadros/frmVerCatCuadro.aspx?idioma=1&CodCuadro=%20467>

**Gráfico CR16. Balanza comercial**



**Fuente:** Banco Central de Costa Rica (BCCR).

**Cuadro CR9. Indicadores de Reservas Internacionales Netas (RIN)**

Período	PIB Nominal (Millones de US\$)	RIN: Reservas Internacionales Netas del BCCR (Millones de US\$)	RIN / PIB anual <sup>1/</sup>	Importaciones CIF de bienes	RIN como meses de importaciones	Base monetaria	RIN / Base monetaria	Deuda externa de corto plazo	RIN / Deuda externa de corto plazo <sup>1/</sup>	RINT: Reservas Internacionales Netas del Sistema Financiero + BCCR (Millones de US\$) <sup>2/</sup>	RIN / PIB anual <sup>1/</sup>
<b>Información anual</b>											
2003	17,196	1,839	10.7	6,363	3.5	954	1.9	1,770	1.0	1,496	8.7
2004	18,529	1,922	10.4	6,904	3.3	1,047	1.8	1,967	1.0	1,839	9.9
2005	19,948	2,313	11.6	7,990	3.5	1,227	1.9	2,112	1.1	2,916	14.6
2006	22,603	3,115	13.8	9,168	4.1	1,495	2.1	2,380	1.3	3,649	16.1
2007	26,744	4,114	15.4	10,707	4.6	2,064	2.0	3,162	1.3	3,862	14.4
2008	30,613	3,799	12.4	13,027	3.5	2,072	1.8	3,626	1.0	3,626	11.8
2009	30,562	4,066	13.3	9,580	5.1	2,141	1.9	2,509	1.6	4,829	15.8
2010	37,269	4,627	12.4	11,545	4.8	2,622	1.8	2,463	1.9	5,310	14.2
2011	42,263	4,756	11.3	13,828	4.1	2,931	1.6	3,016	1.6	4,761	11.3
2012	46,473	6,897	14.7	14,915	5.5	3,452	2.0	3,130	2.2	6,518	14.2
2013	49,745	7,331	14.7	15,088	5.8	3,857	1.9	2,710	2.7	8,002	16.1
2014	50,578	7,211	14.3	15,562	5.6	3,959	1.8	2,387	3.0	8,200	16.2
2015	54,776	7,834	14.3	14,746	6.4	4,340	1.8	2,489	3.1	7,778	14.2
2016	57,158	7,574	13.3	15,277	5.9	4,487	1.7	2,555	3.0	7,435	13.0
2017	57,795	7,150	12.4	15,927	5.4	4,828	1.5	2,267	3.2	7,345	12.7
2018	n.d	7,654	n.d	16,567	5.5	4,637	1.7	n.d	n.d	n.d	n.d
<b>Información trimestral</b>											
2010-I	8,914	4,155	13.0	2,623	4.8	2,210	1.9	2,225	1.9	5,228	16.4
2010-II	8,968	4,065	12.1	2,847	4.3	2,141	1.9	2,257	1.8	5,309	15.8
2010-III	9,303	4,571	12.9	2,945	4.7	2,471	1.9	2,239	2.0	5,464	15.4
2010-IV	10,164	4,627	12.4	3,130	4.4	2,622	1.8	2,463	1.9	5,310	14.2
2011-I	10,424	4,642	11.9	3,249	4.3	2,688	1.7	2,476	1.9	5,114	13.2
2011-II	10,215	4,843	12.1	3,359	4.3	2,575	1.9	2,553	1.9	5,106	12.7
2011-III	10,343	4,763	11.6	3,623	3.9	2,543	1.9	2,579	1.8	4,779	11.6
2011-IV	11,272	4,756	11.3	3,597	4.0	2,931	1.6	3,016	1.6	4,761	11.3
2012-I	11,496	4,745	11.0	3,755	3.8	2,878	1.6	3,085	1.5	4,944	11.4
2012-II	11,223	4,869	11.0	3,563	4.1	2,944	1.7	2,766	1.8	4,868	11.0
2012-III	11,310	5,140	11.3	3,636	4.2	2,986	1.7	3,061	1.7	5,100	11.3
2012-IV	12,435	6,857	14.8	3,961	5.2	3,452	2.0	3,130	2.2	6,618	14.2
2013-I	12,333	6,937	14.7	3,792	5.5	3,299	2.1	2,644	2.6	6,856	14.5
2013-II	12,148	7,878	16.3	3,672	6.4	3,287	2.4	2,814	2.8	7,780	16.1
2013-III	12,160	7,617	15.5	3,770	6.1	3,451	2.2	2,644	2.9	7,774	15.8
2013-IV	13,066	7,331	14.7	3,854	5.7	3,857	1.9	2,710	2.7	8,002	16.1
2014-I	12,684	6,786	13.6	3,929	5.2	3,413	2.0	2,715	2.5	7,836	15.7
2014-II	12,066	7,494	15.0	3,877	5.8	3,405	2.2	2,487	3.0	8,768	17.5
2014-III	12,375	7,195	14.3	3,879	5.6	3,481	2.1	2,359	3.0	8,322	16.6
2014-IV	13,448	7,211	14.3	3,877	5.6	3,959	1.8	2,387	3.0	8,200	16.2
2015-I	13,622	8,342	16.2	3,512	7.1	3,906	2.1	2,242	3.7	8,886	17.3
2015-II	13,342	8,271	15.7	3,615	6.9	3,809	2.2	2,234	3.7	8,950	17.0
2015-III	13,370	8,052	15.0	3,783	6.4	3,910	2.1	2,496	3.2	8,056	15.0
2015-IV	14,356	7,834	14.3	3,836	6.1	4,340	1.8	2,489	3.1	7,778	14.2
2016-I	14,396	7,812	14.1	3,505	6.7	4,283	1.8	2,574	3.0	7,767	14.0
2016-II	14,056	7,787	13.9	3,894	6.0	4,148	1.9	2,420	3.2	7,972	14.2
2016-III	13,765	7,699	13.6	3,803	6.1	4,181	1.8	2,595	3.0	7,722	13.7
2016-IV	14,848	7,574	13.3	4,029	5.6	4,487	1.7	2,574	2.9	7,435	13.0
2017-I	14,690	7,274	12.7	3,885	5.6	4,352	1.7	2,276	3.2	7,802	13.6
2017-II	14,054	6,813	11.9	3,914	5.2	4,276	1.6	2,199	3.1	7,504	13.1
2017-III	13,895	6,898	12.0	3,853	5.4	4,396	1.6	2,256	3.1	7,345	12.8
2017-IV	15,075	7,150	12.4	4,249	5.0	4,828	1.5	2,574	2.8	7,500	13.0
2018-I	15,224	8,474	14.5	3,898	6.5	4,557	1.9	2,596	3.3	9,145	15.7
2018-II	14,864	8,071	13.7	4,339	5.6	4,510	1.8	2,776	2.9	n.d	n.d
2018-III	14,493	7,469	12.5	3,966	5.6	4,424	1.7	3,047	2.5	n.d	n.d
2018-IV	n.d	7,654	n.d	4,363	5.3	4,637	1.7	n.d	n.d	n.d	n.d

**Fuente:** Banco Central de Costa Rica (BCCR).

1/ Para el caso de cifras trimestrales, se toma el PIB del año corrido.

2/ Para 2017 se toma el valor a septiembre.

n.d: No disponible.

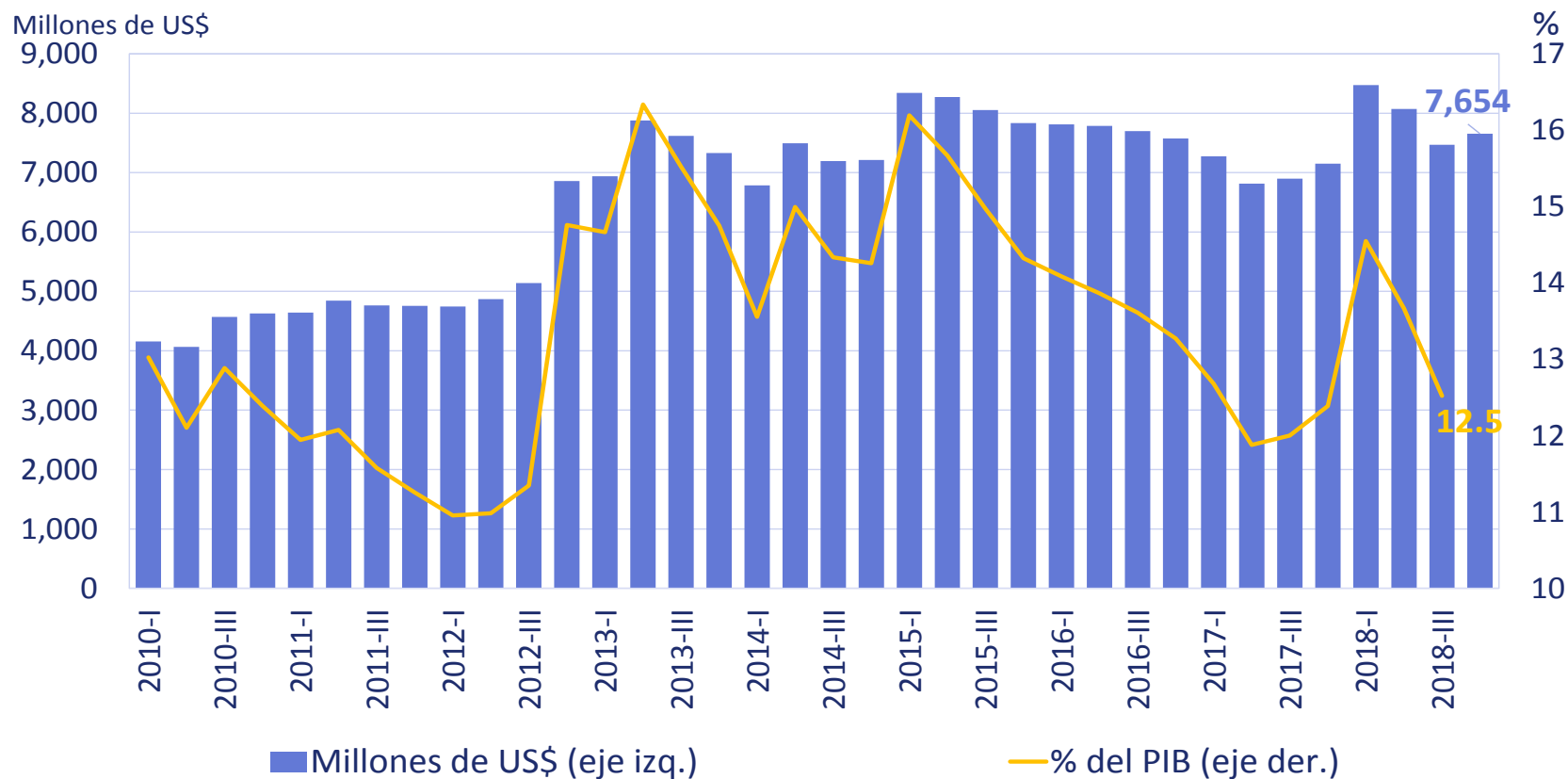
<http://indicadoreseconomicos.bccr.fi.cr/indicadoreseconomicos/Cuadros/frmVerCatCuadro.aspx?idioma=1&CodCuadro=%202999>

<http://indicadoreseconomicos.bccr.fi.cr/indicadoreseconomicos/Cuadros/frmVerCatCuadro.aspx?idioma=1&CodCuadro=%201277>

<http://indicadoreseconomicos.bccr.fi.cr/indicadoreseconomicos/Cuadros/frmVerCatCuadro.aspx?idioma=1&CodCuadro=%20468>

<http://indicadoreseconomicos.bccr.fi.cr/indicadoreseconomicos/Cuadros/frmVerCatCuadro.aspx?idioma=1&CodCuadro=%2014>

**Gráfico CR17. Reservas Internacionales Netas (RIN) del Banco Central de Costa Rica (BCCR)**



**Fuente:** Banco Central de Costa Rica (BCCR).