



# COLOMBIA

## Reporte de Estadísticas Económicas (REE)

Información recopilada y calculada por la Dirección de Estudios  
Económicos del FLAR

[Direccion\\_Estudios\\_Economicos\\_FLAR@flar.net](mailto:Direccion_Estudios_Economicos_FLAR@flar.net)

Febrero de 2019

NOTA CONFIDENCIAL: La información económica de tipo estadístico, así como cualquier otra de carácter general y de conocimiento público que se encuentre en la página (sin incluir análisis, adaptaciones, proyecciones, compilaciones, comentarios u opiniones), puede ser reproducida o divulgada libremente por cualquier persona, siempre que no se altere o modifique su contenido y que se indique la fuente. El propósito de la inclusión de la información y de los documentos contenidos en esta página consiste exclusivamente en facilitar su consulta por parte de los usuarios interesados. En consecuencia, el FLAR no garantiza la veracidad, exactitud, integridad, fidelidad con el texto oficial, vigencia o idoneidad de la información y de los documentos publicados en este sitio, ni la ausencia de errores de funcionamiento o virus informáticos. Con todo, los usuarios o destinatarios de dicha información deberán adoptar las medidas requeridas para prevenir todo tipo de riesgos, por lo cual el FLAR no será responsable por el uso que cualquier persona haga de dicha información o por las decisiones que adopte con base en la misma. El FLAR se reserva el derecho de modificar, adicionar, limitar, suspender o discontinuar, total o parcialmente, la estructura, el diseño, el funcionamiento y los contenidos de esta página, así como las condiciones para su uso, o de impedir el acceso al sitio a las personas o entidades que infrinjan dichas condiciones o hagan un uso indebido del mismo

## ÍNDICE

- Cuadro CO1.** Producto Interno Bruto (PIB)
- Gráfico CO1.** Contribución al crecimiento económico real por componentes de gasto y crecimiento del PIB
- Cuadro CO2.** Indicadores del mercado laboral
- Gráfico CO2.** Tasa de desempleo: Total nacional
- Cuadro CO3.** Agregados monetarios y sector financiero
- Gráfico CO3.** Agregados monetarios
- Gráfico CO4.** Crédito
- Gráfico CO5.** Tipo de crédito
- Gráfico CO6.** Indicador de morosidad del crédito
- Cuadro CO4.** Comportamiento de la inflación y tasa de cambio
- Gráfico CO7.** Inflación y meta de inflación
- Gráfico CO8.** Tasa de cambio
- Cuadro CO5.** Tasas de interés
- Gráfico CO9.** Tasa de Política Monetaria y tasa activa en Moneda Nacional (MN)
- Cuadro CO6.** Sector fiscal
- Gráfico CO10.** Sector Público No Financiero (SPNF) y Gobierno Nacional Central (GNC)
- Gráfico CO11.** Gobierno Nacional Central (GNC): Ingresos, gastos y resultado global
- Gráfico CO12.** Deuda del Gobierno Nacional Central (GNC)
- Cuadro CO7.** Sector externo
- Gráfico CO13.** Balanza de Pagos (BdP)
- Cuadro CO8.** Indicadores de Reservas Internacionales Netas (RIN)
- Gráfico CO14.** Reservas Internacionales Netas (RIN) del Banco de la República (Banrep)

**Cuadro CO1. Producto Interno Bruto (PIB)**  
(precios constantes de 2015)

Período	PIB			Consumo privado			Consumo público			Formación bruta de capital <sup>2/</sup>			Exportaciones			Importaciones		
	Miles de millones de COP	Variación anual %		Miles de millones de COP	Variación anual %	Contribución variación anual %	Miles de millones de COP	Variación anual %	Contribución variación anual %	Miles de millones de COP	Variación anual %	Contribución variación anual %	Miles de millones de COP	Variación anual %	Contribución variación anual %	Miles de millones de COP	Variación anual %	Contribución variación anual %
<b>Información anual</b>																		
2006	549,116	6.8		369,717	6.4	4.3	74,047	5.2	0.7	104,486	19.1	3.3	93,309	9.3	1.6	92,904	18.8	-2.9
2007	586,723	6.8		396,276	7.2	4.8	77,428	4.6	0.6	119,093	14.0	2.7	99,526	6.7	1.1	105,446	13.5	-2.3
2008	605,833	3.3		412,419	4.1	2.8	81,066	4.7	0.6	128,251	7.7	1.6	103,180	3.7	0.6	118,163	12.1	-2.2
2009	613,136	1.2		416,300	0.9	0.6	84,926	4.8	0.6	121,982	-4.9	-1.0	98,764	-4.3	-0.7	107,945	-8.6	1.7
2010	639,792	4.3		437,723	5.1	3.5	89,364	5.2	0.7	132,580	8.7	1.7	100,801	2.1	0.3	119,635	10.8	-1.9
2011	685,897	7.4		466,566	6.6	4.5	95,152	6.5	0.9	157,813	19.0	3.9	113,155	12.3	1.9	145,949	22.0	-4.1
2012	713,707	3.9		491,267	5.3	3.6	99,726	4.8	0.7	163,163	3.4	0.8	118,690	4.9	0.8	159,629	9.4	-2.0
2013	746,301	4.6		510,858	4.0	2.7	108,596	8.9	1.2	173,128	6.1	1.4	124,241	4.7	0.8	171,440	7.4	-1.7
2014	781,589	4.7		534,484	4.6	3.2	113,674	4.7	0.7	193,533	11.8	2.7	123,882	-0.3	0.0	184,748	7.8	-1.8
2015	804,692	3.0		551,013	3.1	2.1	119,188	4.9	0.7	191,305	-1.2	-0.3	125,936	1.7	0.3	182,750	-1.1	0.3
2016	820,485	2.0		558,553	1.4	0.9	121,362	1.8	0.3	191,826	0.3	0.1	124,142	-1.4	-0.2	175,398	-4.0	0.9
2017	835,165	1.8		568,465	1.8	1.2	126,235	4.0	0.6	192,965	0.6	0.1	123,253	-0.7	-0.1	175,850	0.3	-0.1
<b>Información trimestral</b>																		
2010-I	157,059	3.7		106,986	3.2	2.2	21,925	5.5	0.8	31,503	3.2	0.6	24,884	-4.9	-0.8	28,453	3.7	-0.1
2010-II	158,429	3.8		108,321	4.3	2.9	22,185	5.2	0.7	32,435	3.7	0.8	25,492	0.9	0.1	29,188	3.8	-2.3
2010-III	160,774	4.2		110,297	6.3	4.2	22,492	4.9	0.7	33,427	9.3	1.9	25,301	7.8	1.2	30,279	4.2	-2.6
2010-IV	163,531	5.7		112,120	6.8	4.6	22,761	5.2	0.7	35,214	18.6	3.6	25,123	5.2	0.8	31,715	5.7	-2.6
2011-I	166,965	6.4		113,373	6.0	4.1	23,218	6.1	0.9	36,809	20.3	4.0	27,763	14.1	2.2	34,535	6.4	-3.9
2011-II	170,855	7.3		116,315	7.4	5.0	23,766	7.3	1.0	38,745	22.6	4.6	28,352	10.8	1.7	36,501	7.3	-4.6
2011-III	173,714	8.6		117,734	6.8	4.7	24,041	6.8	1.0	40,765	21.0	4.4	28,413	11.5	1.8	36,987	8.6	-4.2
2011-IV	175,363	7.1		119,145	6.1	4.2	24,126	5.7	0.8	41,495	12.9	2.8	28,627	12.8	2.0	37,926	7.1	-3.8
2012-I	177,305	6.4		120,668	7.0	4.7	24,276	4.4	0.6	41,406	10.2	2.3	29,822	4.4	0.7	39,277	6.4	-2.8
2012-II	178,824	5.0		122,215	4.9	3.3	24,715	3.9	0.5	42,336	9.5	2.2	29,888	7.8	1.3	40,211	5.0	-2.2
2012-III	178,147	2.4		123,821	4.9	3.3	25,072	4.2	0.6	40,378	-4.8	-1.1	29,724	3.7	0.6	40,127	2.4	-1.8
2012-IV	179,430	1.9		124,563	4.4	3.0	25,662	6.7	0.9	39,043	-0.7	-0.2	29,256	3.8	0.6	40,014	1.9	-1.2
2013-I	182,086	2.9		125,353	3.2	2.2	26,197	8.1	1.1	40,333	0.3	0.1	28,835	4.1	0.7	40,836	2.9	-0.9
2013-II	186,504	4.6		127,244	4.4	3.0	26,851	8.3	1.2	42,057	-0.2	0.0	34,123	8.6	1.5	43,229	4.6	-1.7
2013-III	187,680	5.1		128,457	4.0	2.8	27,530	10.0	1.4	42,800	13.8	3.0	30,012	-0.4	-0.1	43,672	5.1	-2.0
2013-IV	190,031	5.7		129,804	4.3	3.0	28,018	9.2	1.3	47,938	11.5	2.6	31,271	6.3	1.0	43,702	5.7	-2.1
2014-I	192,486	4.9		131,419	5.1	3.5	28,061	7.2	1.0	49,865	15.2	3.5	30,008	-0.5	-0.1	44,304	4.9	-1.9
2014-II	193,952	3.5		132,908	4.4	3.0	28,283	5.7	0.8	47,905	10.3	2.4	30,710	-7.4	-1.3	45,509	3.5	-1.2
2014-III	196,786	4.4		134,175	4.2	2.9	28,535	3.6	0.5	47,958	13.4	3.1	32,070	7.2	1.1	46,901	4.4	-1.7
2014-IV	198,365	6.2		135,983	4.8	3.3	28,795	2.4	0.4	47,805	8.4	2.0	31,094	0.4	0.1	48,033	6.2	-2.3
2015-I	197,578	3.0		136,370	3.7	2.5	29,124	3.4	0.5	47,609	0.7	0.2	31,829	3.9	0.6	47,247	3.0	-1.5
2015-II	199,577	3.3		137,358	3.2	2.2	29,567	4.3	0.6	45,823	0.2	0.1	30,867	1.0	0.2	43,386	3.3	1.1
2015-III	203,207	3.8		138,513	3.5	2.4	30,135	5.5	0.8	49,017	-4.3	-1.1	31,656	0.0	0.0	47,362	3.8	-0.2
2015-IV	204,330	1.8		138,771	2.1	1.4	30,362	6.2	0.9	48,856	-1.0	-0.2	31,584	1.8	0.3	44,756	1.8	1.7
2016-I	204,431	3.7		138,964	2.2	1.5	30,285	4.4	0.7	49,506	-0.5	-0.1	31,964	0.1	0.0	45,079	3.7	1.1
2016-II	204,015	2.6		139,299	1.4	0.9	30,182	1.9	0.3	49,036	1.0	0.2	30,290	-1.8	-0.3	42,450	2.6	0.5
2016-III	205,042	0.2		139,495	0.6	0.4	30,288	0.6	0.1	46,737	1.5	0.3	29,856	-3.4	-0.5	43,439	0.2	1.9
2016-IV	206,997	1.4		140,795	1.4	0.9	30,608	0.4	0.1	46,547	-0.9	-0.2	32,032	-0.6	-0.1	44,430	1.4	0.2
2017-I	207,168	1.3		141,387	1.7	1.2	31,049	2.5	0.4	48,257	-2.5	-0.6	30,635	-4.2	-0.7	45,151	0.2	0.0
2017-II	208,605	2.2		141,527	1.6	1.1	31,443	4.2	0.6	48,465	-1.2	-0.3	30,999	2.3	0.3	44,236	4.2	-0.9
2017-III	208,779	1.8		142,483	2.1	1.5	31,755	4.8	0.7	48,381	3.5	0.8	30,896	3.5	0.5	43,468	0.1	0.0
2017-IV	210,614	1.7		143,069	1.6	1.1	31,988	4.5	0.7	47,862	2.8	0.6	30,723	-4.1	-0.6	42,996	-3.2	0.7
2018-I	212,485	2.6		144,128	1.9	1.3	33,086	6.6	1.0	46,817	-3.0	-0.7	30,548	-0.3	0.0	44,473	-1.5	0.3
2018-II	213,736	2.5		145,613	2.9	2.0	33,015	5.0	0.8	48,971	1.0	0.2	31,769	2.5	0.4	46,358	4.8	-1.0
2018-III	214,227	2.6		147,245	3.3	2.3	33,224	4.6	0.7	50,562	4.5	1.0	31,388	1.6	0.2	45,814	5.4	-1.1

**Fuente:** Departamento Administrativo Nacional de Estadísticas (DANE).

Las series incluyen el ajuste estacional y por calendario.

1/ Debido a la metodología de encadenamientos, la suma de las contribuciones a la variación anual no suma la variación total del PIB.

2/ Incluye la formación bruta de capital fijo, variación de existencias y el ajuste entre oferta y demanda final.

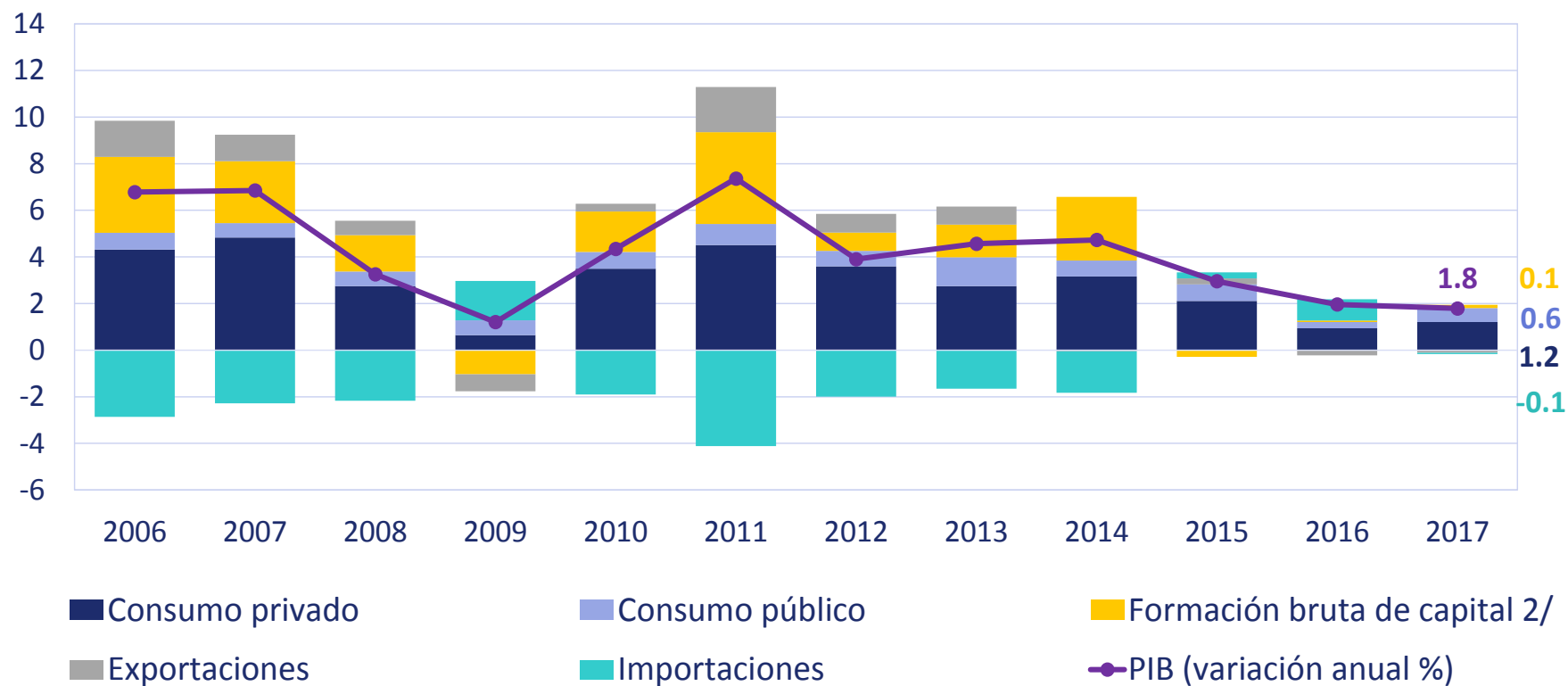
COP: Pesos colombianos.

<http://www.banrep.gov.co/es/info-temas-a/4024>

[http://www.dane.gov.co/index.php?option=com\\_content&view=article&id=128&Itemid=85](http://www.dane.gov.co/index.php?option=com_content&view=article&id=128&Itemid=85)

**Gráfico CO1. Contribución al crecimiento económico real por componentes de gasto y crecimiento del PIB**

Puntos porcentuales del PIB



**Fuente:** Departamento Administrativo Nacional de Estadística (DANE).

1/ Incluye la formación bruta de capital fijo, variación de existencias y el ajuste entre oferta y demanda final.

**Cuadro CO2. Indicadores del mercado laboral**  
Total Nacional

Período	Población en Edad para Trabajar (PET)	Población Económicamente Activa (PEA)	Ocupados (O)	Desocupados (D)	Población subempleada objetivo <sup>1/</sup>	Coeficiente de ocupación	Tasa de desempleo	Salario mínimo
<b>Indicadores anuales (cierre de año)</b>								
2003	31,074	19,542	17,161	2,381	6,267	55.2	12.2	332,000
2004	31,634	19,268	16,942	2,326	5,934	53.6	12.1	358,000
2005	32,188	19,802	17,755	2,046	6,218	55.2	10.3	381,500
2006	32,737	18,881	16,657	2,225	6,783	50.9	11.8	408,000
2007	33,295	19,374	17,457	1,917	6,646	52.4	9.9	433,700
2008	33,853	19,776	17,678	2,098	5,362	52.2	10.6	461,500
2009	34,409	21,533	19,097	2,436	6,434	55.5	11.3	496,900
2010	34,956	21,996	19,550	2,446	6,696	55.9	11.1	515,000
2011	35,494	23,031	20,770	2,261	6,974	58.5	9.8	535,600
2012	36,023	23,262	21,040	2,222	6,989	58.4	9.6	566,700
2013	36,546	23,574	21,584	1,990	7,029	59.1	8.4	589,500
2014	37,064	23,908	21,823	2,086	7,035	58.9	8.7	616,000
2015	37,577	24,469	22,367	2,102	6,963	59.5	8.6	644,350
2016	38,083	24,613	22,461	2,152	6,435	59.0	8.7	689,455
2017	38,585	24,788	22,649	2,139	6,051	58.7	8.6	737,717
<b>Indicadores mensuales</b>								
ene.-15	37,107	23,681	21,127	2,554	6,695	23,681	10.8	644,350
feb.-15	37,150	23,651	21,320	2,331	6,644	23,651	9.9	644,350
mar.-15	37,193	23,763	21,657	2,106	6,628	23,763	8.9	644,350
abr.-15	37,236	24,388	22,070	2,318	6,923	24,388	9.5	644,350
may.-15	37,279	24,076	21,925	2,151	6,965	24,076	8.9	644,350
jun.-15	37,321	24,039	22,056	1,982	7,074	24,039	8.2	644,350
jul.-15	37,364	23,917	21,803	2,114	7,299	23,917	8.8	644,350
ago.-15	37,407	24,220	22,018	2,203	7,173	24,220	9.1	644,350
sep.-15	37,449	24,158	21,988	2,170	6,803	24,158	9.0	644,350
oct.-15	37,492	25,077	23,024	2,053	7,316	25,077	8.2	644,350
nov.-15	37,535	24,641	22,849	1,792	7,561	24,641	7.3	644,350
dic.-15	37,577	24,469	22,367	2,102	6,963	24,469	8.6	644,350
ene.-16	37,619	24,283	21,392	2,891	6,583	24,283	11.9	689,455
feb.-16	37,662	24,244	21,819	2,425	6,382	24,244	10.0	689,455
mar.-16	37,704	23,866	21,447	2,419	6,890	23,866	10.1	689,455
abr.-16	37,746	24,377	22,179	2,198	7,143	24,377	9.0	689,455
may.-16	37,788	24,136	22,001	2,135	7,061	24,136	8.8	689,455
jun.-16	37,831	24,420	22,251	2,169	7,150	24,420	8.9	689,455
jul.-16	37,873	24,070	21,700	2,370	6,683	24,070	9.8	689,455
ago.-16	37,915	24,491	22,290	2,201	7,065	24,491	9.0	689,455
sep.-16	37,957	24,359	22,286	2,072	6,451	24,359	8.5	689,455
oct.-16	37,999	25,181	23,092	2,089	6,951	25,181	8.3	689,455
nov.-16	38,041	24,820	22,956	1,864	6,796	24,820	7.5	689,455
dic.-16	38,083	24,613	22,461	2,152	6,435	24,613	8.7	689,455
ene.-17	38,125	24,336	21,481	2,855	6,380	24,336	11.7	737,717
feb.-17	38,167	24,415	21,851	2,565	6,345	24,415	10.5	737,717
mar.-17	38,209	24,290	21,932	2,357	6,108	24,290	9.7	737,717
abr.-17	38,250	24,885	22,669	2,217	6,789	24,885	8.9	737,717
may.-17	38,292	24,577	22,263	2,314	6,652	24,577	9.4	737,717
jun.-17	38,334	24,980	22,803	2,177	7,269	24,980	8.7	737,717
jul.-17	38,376	24,438	22,073	2,364	7,050	24,438	9.7	737,717
ago.-17	38,418	24,772	22,518	2,254	6,984	24,772	9.1	737,717
sep.-17	38,460	24,673	22,397	2,276	6,452	24,673	9.2	737,717
oct.-17	38,501	25,241	23,082	2,160	6,580	25,241	8.6	737,717
nov.-17	38,543	24,963	22,873	2,090	6,610	24,963	8.4	737,717
dic.-17	38,585	24,788	22,649	2,139	6,051	24,788	8.6	737,717
ene.-18	38,627	24,470	21,591	2,878	5,921	24,470	11.8	781,242
feb.-18	38,668	24,485	21,840	2,645	5,853	24,485	10.8	781,242
mar.-18	38,710	24,361	22,062	2,299	6,164	24,361	9.4	781,242
abr.-18	38,751	25,041	22,671	2,369	6,376	25,041	9.5	781,242
may.-18	38,793	24,871	22,451	2,420	6,303	24,871	9.7	781,242
jun.-18	38,835	24,907	22,645	2,262	6,435	24,907	9.1	781,242
jul.-18	38,876	24,735	22,331	2,404	6,525	24,735	9.7	781,242
ago.-18	38,918	24,964	22,678	2,286	6,668	24,964	9.2	781,242
sep.-18	38,960	25,082	22,704	2,378	6,540	25,082	9.5	781,242
oct.-18	39,001	25,400	23,098	2,302	6,790	25,400	9.1	781,242
nov.-18	39,043	24,618	22,462	2,156	6,464	24,618	8.8	781,242

**Fuente:** Departamento Nacional de Estadística (DANE) y Banco de la República.

1/ Corresponde a aquellos trabajadores que tienen el deseo y han hecho alguna gestión para cambiar de empleo. Calculado por el Departamento Administrativo Nacional de Estadística (DANE).

PET: Población en Edad de Trabajar.

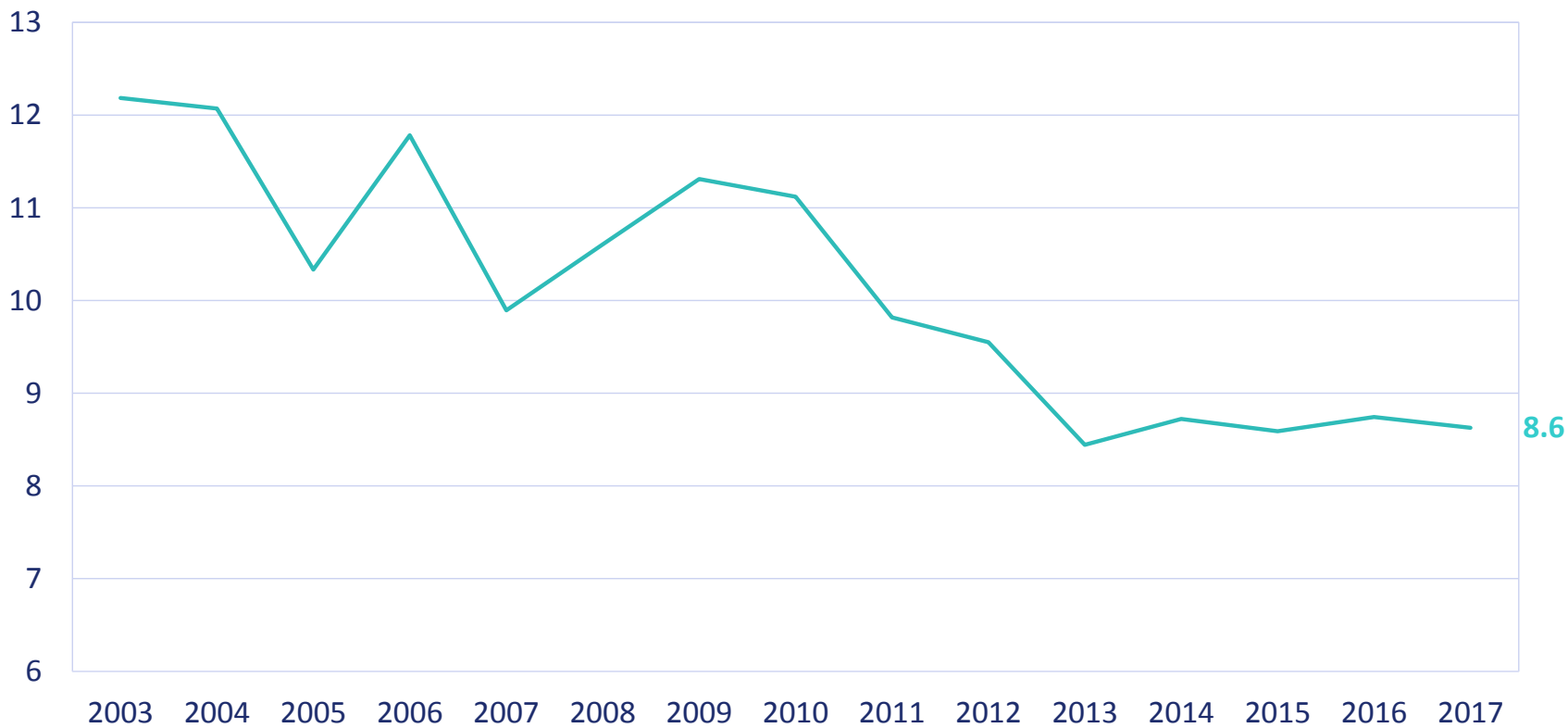
COP: Pesos colombianos.

<http://www.dane.gov.co/index.php/estadisticas-por-tema/mercado-laboral/empleo-y-desempleo>

<http://www.banrep.gov.co/es/mercado-laboral/salarios>

**Gráfico CO2. Contribución al crecimiento económico real  
por componentes de gasto y crecimiento del PIB**

Promedio mensual del año, %



**Fuente:** Departamento Administrativo Nacional de Estadística (DANE).

**Cuadro CO3. Agregados monetarios**

Periodo	Agregados monetarios			Créditos		Crédito total				Morosidad del crédito (%) <sup>3/</sup>
	Base Monetaria	M2	Total	Moneda Nacional (MN) ajustada <sup>1/</sup>	Moneda Extranjera (ME) <sup>2/</sup>	Comercial	Consumo	Microcrédito	Hipotecario ajustado <sup>1/</sup>	
<b>Información anual (Variación anual, %)</b>										
2004	17.1	18.2	17.0	15.4	54.7	19.9	33.3	48.2	-8.0	3.3
2005	18.4	17.8	14.9	13.7	35.5	11.7	38.5	49.0	-4.5	2.6
2006	18.5	17.4	31.8	35.2	-19.5	30.2	48.0	34.0	9.3	2.6
2007	19.9	17.9	26.8	25.0	70.9	24.1	35.8	17.6	21.5	3.3
2008	14.3	17.1	18.2	18.3	15.2	20.4	12.3	55.5	15.8	4.1
2009	6.8	5.4	2.4	4.5	-37.5	0.4	1.3	24.6	12.9	4.2
2010	13.5	10.2	18.2	15.1	115.5	18.6	16.7	12.1	20.4	2.9
2011	14.4	18.9	21.1	19.9	40.3	19.2	24.7	38.4	18.9	2.5
2012	10.0	16.5	15.2	15.4	11.5	13.7	17.1	20.0	17.5	2.8
2013	8.1	14.7	12.7	12.9	9.3	11.6	11.9	16.7	19.1	2.8
2014	15.4	9.1	14.4	13.5	28.8	14.8	13.0	9.7	16.9	3.0
2015	17.1	12.5	14.3	14.3	13.2	15.0	12.1	15.3	15.1	2.9
2016	2.5	6.9	7.6	9.2	-13.6	3.9	13.0	6.7	13.8	2.3
2017	5.0	7.1	6.2	7.2	-11.0	3.1	9.6	7.9	11.8	3.0
2018	10.4	5.0	6.1	6.4	0.6	3.3	9.4	3.4	11.0	
<b>Información mensual (Variación anual, %)</b>										
ene.-15	13.1	7.9	14.0	13.3	23.7	14.3	12.6	9.2	16.6	2.7
feb.-15	12.5	8.0	14.4	13.8	22.0	14.6	12.6	20.1	15.9	2.7
mar.-15	9.6	8.3	14.1	13.1	28.4	14.2	12.8	19.0	15.5	2.7
abr.-15	13.4	7.8	13.4	13.1	18.2	12.9	13.3	19.0	15.3	2.8
may.-15	10.5	9.4	13.8	12.9	28.5	13.9	12.8	17.8	14.8	3.2
jun.-15	13.6	9.5	13.8	12.5	34.9	13.8	13.1	17.4	14.6	3.1
jul.-15	10.4	9.7	14.6	12.8	45.2	15.0	13.5	17.3	14.5	3.0
ago.-15	15.0	11.2	15.9	13.8	51.5	17.6	13.1	16.3	14.0	3.0
sep.-15	18.1	12.4	15.8	14.7	32.8	17.2	13.0	15.9	15.1	3.0
oct.-15	26.7	12.4	15.5	14.9	24.6	17.2	12.4	15.4	14.3	3.0
nov.-15	18.8	12.3	14.6	14.0	23.3	16.1	11.6	14.9	14.2	3.1
dic.-15	17.1	12.5	14.3	14.3	13.2	15.0	12.1	15.3	15.1	2.9
ene.-16	18.4	12.5	14.3	14.4	13.3	15.3	11.9	15.2	14.7	3.0
feb.-16	19.7	12.4	13.9	14.2	9.9	15.1	12.0	4.4	14.6	3.1
mar.-16	18.9	13.1	13.6	14.9	-2.6	14.5	11.9	4.6	15.6	3.2
abr.-16	13.1	13.5	13.2	13.9	1.4	14.0	11.6	4.3	15.0	3.2
may.-16	15.6	12.1	12.5	13.4	1.1	12.9	11.6	4.6	14.7	3.2
jun.-16	6.3	11.8	11.8	13.4	-9.4	11.3	12.2	4.6	15.2	3.1
jul.-16	10.9	10.8	11.3	12.8	-9.1	10.6	11.7	4.3	14.9	3.3
ago.-16	7.7	9.9	9.4	11.6	-17.8	7.2	12.0	5.7	15.3	3.3
sep.-16	3.1	8.8	9.4	11.0	-12.1	7.2	12.5	6.4	14.5	3.3
oct.-16	-3.7	7.1	8.3	9.0	-2.1	5.6	12.0	6.0	13.8	3.4
nov.-16	-0.2	8.5	8.5	9.5	-5.5	5.1	13.4	6.6	14.3	3.5
dic.-16	2.5	6.9	7.6	9.2	-13.6	3.9	13.0	6.7	13.8	3.2
ene.-17	-4.4	7.4	6.8	8.9	-20.3	2.6	13.0	7.1	13.2	3.7
feb.-17	-5.2	6.1	6.5	8.4	-19.6	1.8	13.3	7.5	13.4	3.8
mar.-17	2.5	5.0	6.9	8.0	-10.2	2.3	13.7	8.2	13.6	4.0
abr.-17	-1.2	5.5	7.1	7.6	-1.2	3.0	13.1	7.5	13.1	4.2
may.-17	-2.6	5.7	6.4	7.4	-9.2	1.9	13.0	7.7	13.0	4.2
jun.-17	3.9	5.4	6.9	7.1	1.9	3.0	12.3	8.7	12.4	4.2
jul.-17	1.8	5.6	6.0	6.7	-5.5	1.9	11.8	8.7	11.9	4.4
ago.-17	4.3	4.5	5.8	6.4	-4.6	1.6	11.6	8.5	11.8	4.4
sep.-17	2.3	5.1	6.0	6.6	-3.9	2.2	11.1	8.4	11.8	4.5
oct.-17	3.6	5.2	6.5	7.3	-6.0	3.2	10.7	7.9	11.8	4.5
nov.-17	5.5	5.4	6.1	7.1	-9.3	2.5	10.7	7.8	11.9	4.5
dic.-17	5.0	7.1	6.2	7.2	-11.0	3.1	9.6	7.9	11.8	4.3
ene.-18	11.2	6.0	6.1	7.2	-13.9	3.0	9.4	7.8	11.9	4.6
feb.-18	8.8	5.9	6.1	7.2	-13.4	3.2	9.1	7.6	11.8	3.1
mar.-18	5.4	6.6	5.9	7.1	-17.3	3.3	8.4	6.9	11.3	3.1
abr.-18	6.1	5.5	5.6	7.0	-19.7	2.8	8.5	6.6	11.2	3.1
may.-18	6.3	5.2	5.6	7.0	-18.7	2.6	8.7	6.6	11.5	3.1
jun.-18	6.4	4.9	5.0	6.5	-20.4	1.8	8.2	5.5	11.7	3.1
jul.-18	5.8	5.1	5.0	6.4	-19.9	2.0	8.0	4.8	11.6	3.1
ago.-18	8.3	6.0	5.0	5.8	-10.6	1.6	8.5	4.2	11.7	5.8
sep.-18	6.3	5.4	4.7	5.5	-10.7	1.2	8.4	3.3	11.6	5.0
oct.-18	5.8	6.0	5.3	6.0	-7.9	2.0	8.7	3.7	11.9	4.9
nov.-18	6.4	5.1	5.8	6.3	-4.2	2.8	9.0	3.9	11.3	4.8
dic.-18	10.4	5.0	6.1	6.4	0.6	3.3	9.4	3.4	11.0	

**Fuente:** Banco de la República y Superintendencia Financiera.

1/ Incluye ajustes por titularización de cartera hipotecaria y leasing operativo. Calculado por el Banco de la República.

2/ Excluye variaciones de la cartera en Moneda Extranjera (ME) originadas por movimientos de la tasa de cambio. Calculado por el Banco de la República.

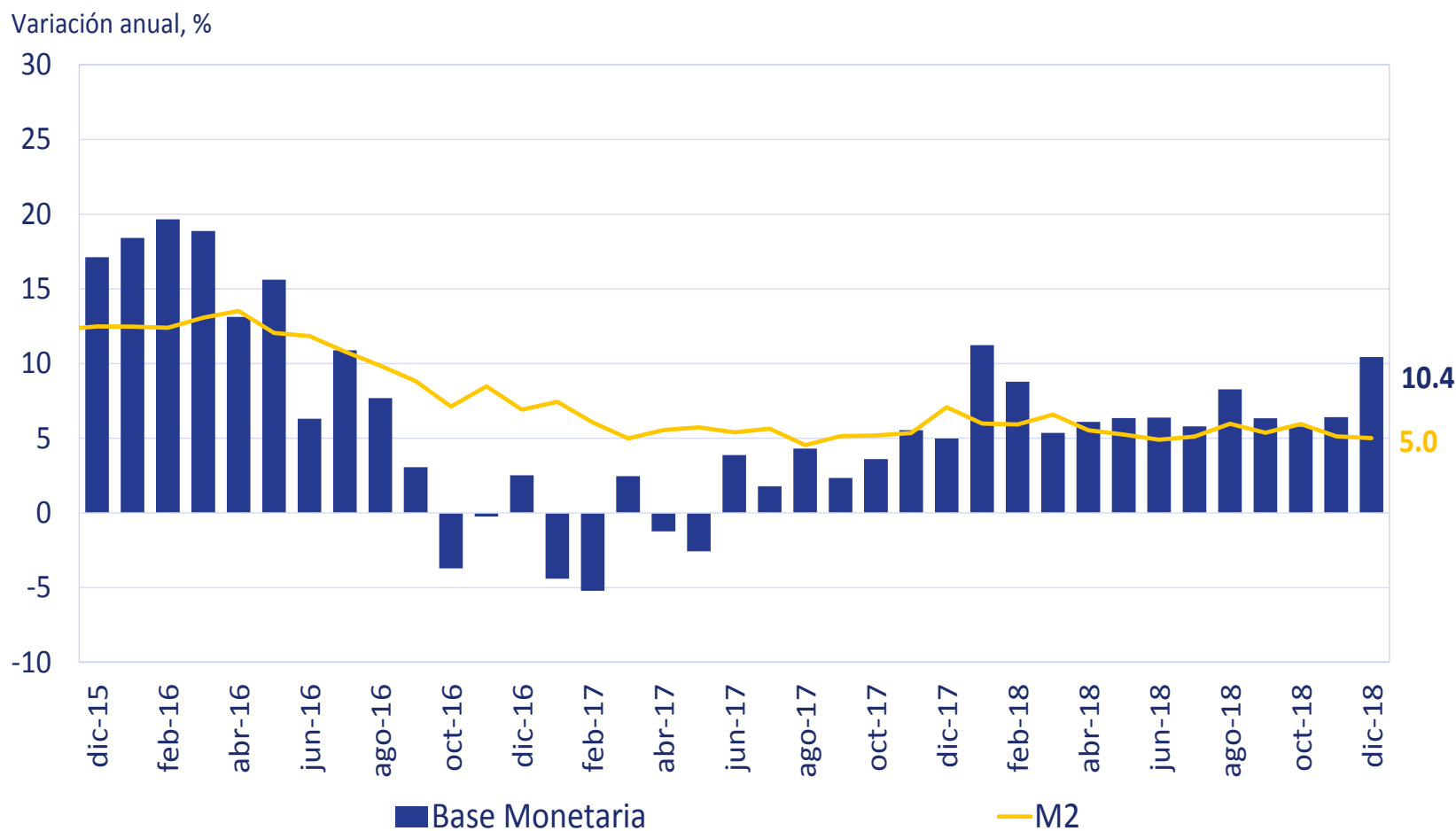
3/ Indicador de cartera tradicional, Cartera y Leasing Vencido / Cartera y Leasing Bruto. Calculado por la Superintendencia de Financiera.

n.d.: no disponible.

<http://www.banrep.gov.co/es/listado-archivos/2100>

<https://www.superfinanciera.gov.co/publicacion/10082252>

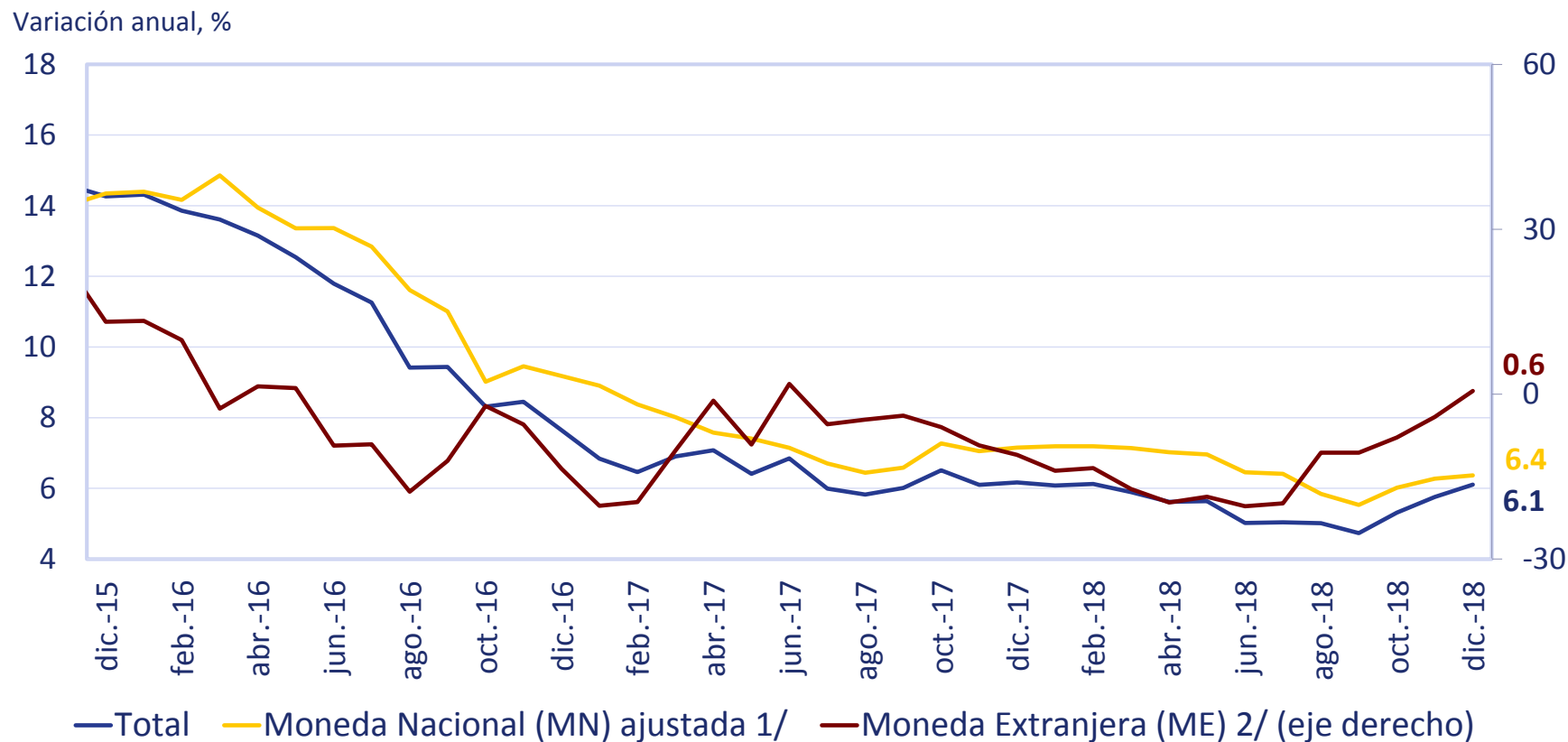
**Gráfico CO3. Agregados monetarios**



Fuente: Banco de la República y Superintendencia Financiera.



**Gráfico CO4. Crédito**



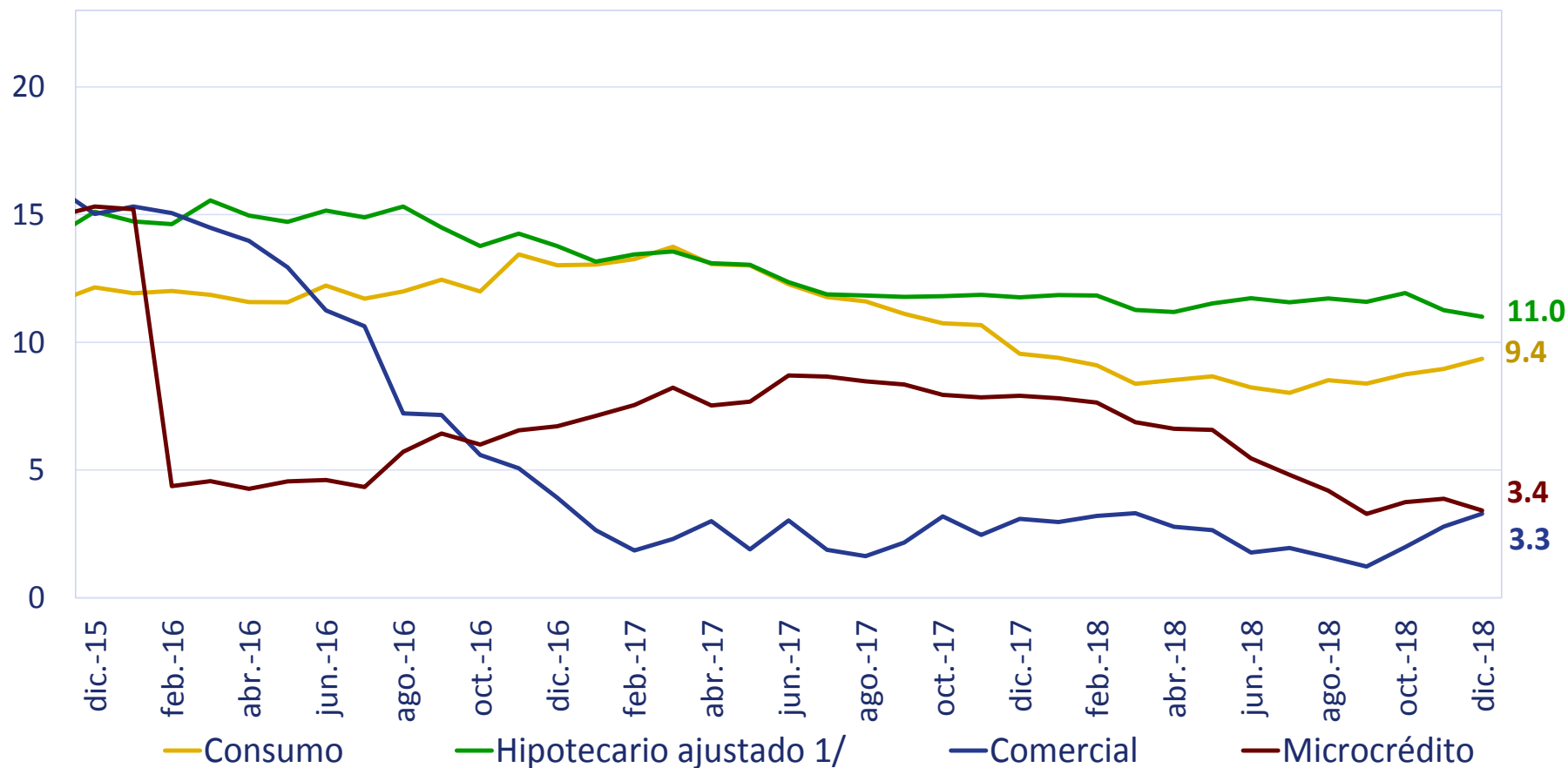
**Fuente:** Banco de la República y Superintendencia Financiera.

1/ Incluye ajustes por titularización de cartera hipotecaria y leasing operativo.

2/ Excluye variaciones de la cartera en Moneda Extranjera (ME) originadas por movimientos de la tasa de cambio.

**Gráfico CO5. Tipo de crédito**

Variación anual, %

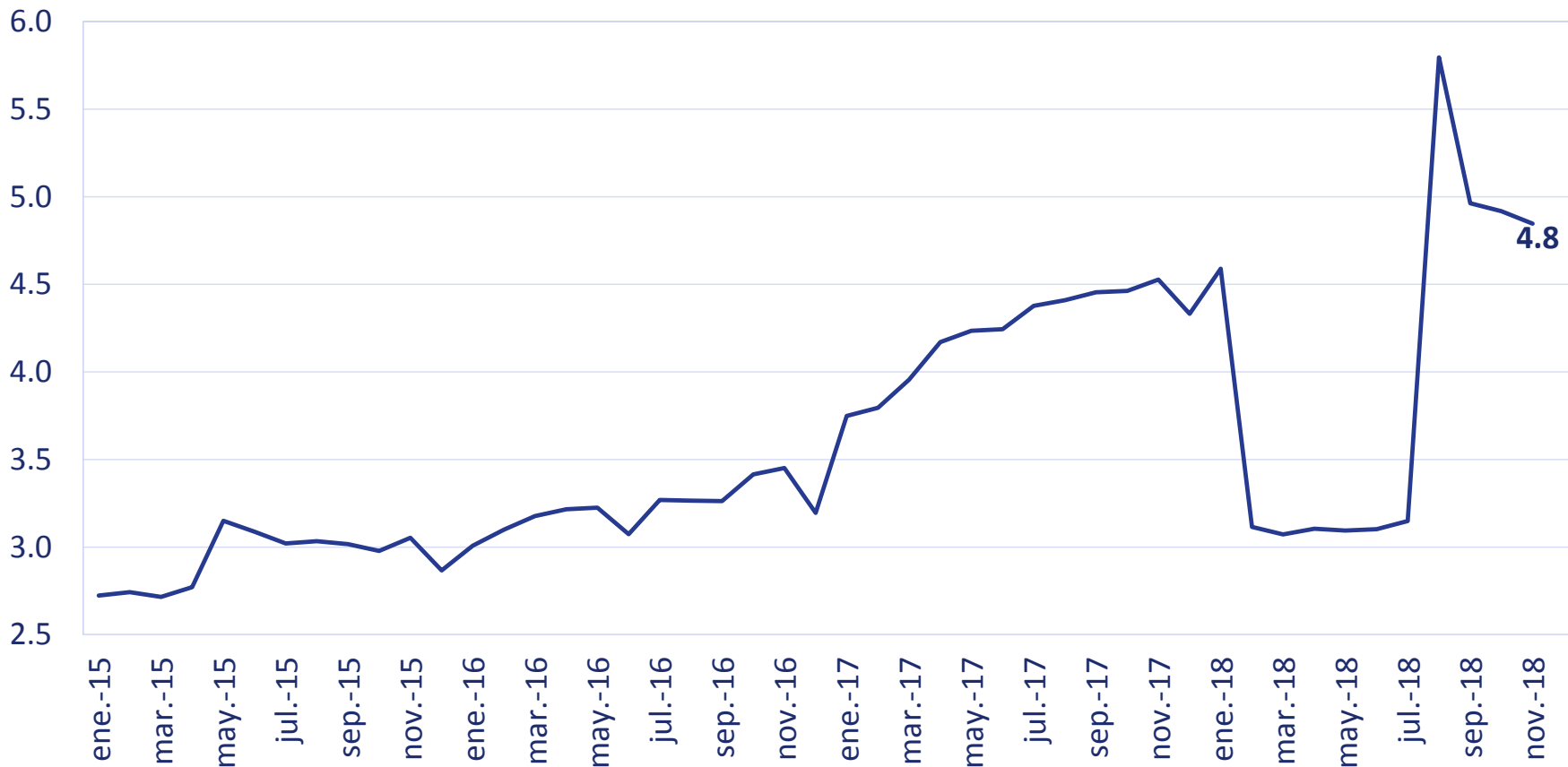


**Fuente:** Banco de la República y Superintendencia financiera.

1/ Incluye ajustes por titularización de cartera hipotecaria y leasing operativo.

**Gráfico CO6. Indicador de morosidad del crédito <sup>1/</sup>**

% de la cartera total



**Fuente:** Banco de la República y Superintendencia Financiera.

<sup>1/</sup> Indicador de cartera tradicional, Cartera y Leasing Vencido / Cartera y Leasing Bruto.

### Cuadro CO4. Comportamiento de la inflación y tasa de cambio

Período	Medidas de inflación (%)			Tasa de cambio				
	Meta de inflación (punto medio)	Inflación al consumidor (variación del IPC)	Inflación básica (variación del IPC sin alimentos)	COP por US\$ <sup>1/</sup>	Variación nominal COP por US\$ <sup>2/</sup>	Índice de Tasa de Cambio Real (ITCR) bilateral (2010=100) <sup>3/</sup>	Índice de Tasa de Cambio Real (ITCR) multilateral (2010=100) <sup>4/</sup>	Variación del ITCR real multilateral <sup>2/</sup>
<b>Variación anual fin de período</b>				<b>Información anual (promedio de período)</b>				
2003				2,878		143.8	162.3	
2004	6.0	5.5	5.5	2,628	-8.7	132.6	146.6	-9.6
2005	6.0	4.9	4.1	2,321	-11.7	121.8	128.4	-12.4
2006	5.0	4.5	3.9	2,359	1.6	124.4	130.7	1.8
2007	5.0	5.7	4.4	2,078	-11.9	113.6	115.8	-11.4
2008	4.0	7.7	5.1	1,965	-5.4	109.6	110.0	-5.1
2009	4.0	2.0	2.9	2,158	9.8	108.0	113.5	3.2
2010	5.0	3.2	2.8	1,899	-12.0	100.0	100.0	-11.9
2011	3.0	3.7	3.1	1,848	-2.7	100.4	100.1	0.1
2012	3.0	2.4	2.4	1,798	-2.7	98.0	95.6	-4.5
2013	3.0	1.9	2.4	1,869	3.9	104.0	98.9	3.4
2014	3.0	3.7	3.3	2,001	7.1	108.8	103.7	4.9
2015	3.0	6.8	5.2	2,742	37.0	129.5	126.7	22.2
2016	3.0	5.7	5.1	3,055	11.4	131.7	130.9	3.3
2017	3.0	4.1	5.0	2,951	-3.4	132.1	124.7	-4.7
2018	4.0	3.2	3.5	2,956	0.2	134.2	121.6	-2.5
<b>Variación anual fin de período</b>				<b>Información mensual (promedio de período)</b>				
ene-15	3.0	3.8	3.2	2,398	2.7	118	118	0.2
feb-15	3.0	4.4	3.4	2,420	2.4	119	115	-2.4
mar-15	3.0	4.6	3.5	2,587	4.0	125	120	4.7
abr-15	3.0	4.6	3.4	2,495	-8.3	121	116	-3.4
may-15	3.0	4.4	3.7	2,439	6.3	120	115	-1.4
jun-15	3.0	4.4	3.7	2,555	2.9	126	120	4.7
jul-15	3.0	4.5	4.0	2,732	10.5	133	128	6.4
ago-15	3.0	4.7	4.2	3,023	6.0	142	139	9.0
sep-15	3.0	5.4	4.6	3,073	1.1	141	140	0.4
oct-15	3.0	5.9	4.7	2,938	-6.2	133	133	-4.4
nov-15	3.0	6.4	5.0	2,997	8.6	134	134	0.7
dic-15	3.0	6.8	5.2	3,245	0.9	141	144	7.1
ene-16	3.0	7.5	5.5	3,284	3.5	140	142	-1.0
feb-16	3.0	7.6	5.9	3,358	0.2	141	145	1.7
mar-16	3.0	8.0	6.2	3,145	-8.8	133	136	-5.8
abr-16	3.0	7.9	6.0	2,999	-5.1	128	130	-4.4
may-16	3.0	8.2	6.1	2,988	8.4	129	129	-1.4
jun-16	3.0	8.6	6.3	2,992	-5.5	130	128	-0.7
jul-16	3.0	9.0	6.3	2,964	5.2	128	126	-1.4
ago-16	3.0	8.1	6.1	2,964	-3.2	129	127	0.8
sep-16	3.0	7.3	5.9	2,921	-3.0	128	125	-1.7
oct-16	3.0	6.5	5.6	2,933	4.3	128	125	0.6
nov-16	3.0	6.0	5.3	3,106	2.2	134	131	4.6
dic-16	3.0	5.7	5.1	3,010	-2.3	132	126	-4.1
ene-17	3.0	5.5	5.3	2,945	-2.6	130	123	-2.4
feb-17	3.0	5.2	5.2	2,882	0.1	128	120	-2.1
mar-17	3.0	4.7	5.1	2,943	-1.8	131	123	2.2
abr-17	3.0	4.7	5.6	2,874	2.4	129	121	-2.0
may-17	3.0	4.4	5.4	2,924	-0.9	131	123	1.8
jun-17	3.0	4.0	5.1	2,958	4.4	133	124	1.0
jul-17	3.0	3.4	4.8	3,039	-2.0	136	129	3.7
ago-17	3.0	3.9	4.8	2,973	-1.3	133	127	-1.4
sep-17	3.0	4.0	4.7	2,918	-0.3	131	125	-1.2
oct-17	3.0	4.1	4.7	2,955	3.5	133	126	0.7
nov-17	3.0	4.1	4.8	3,013	-0.8	135	129	2.1
dic-17	3.0	4.1	5.0	2,991	-1.0	134	128	-0.9
ene-18	3.0	3.7	4.6	2,868	-4.1	130	124	-2.8
feb-18	3.0	3.4	4.4	2,860	-0.3	130	122	-1.5
mar-18	3.0	3.1	4.1	2,852	-0.3	129	122	-0.5
abr-18	3.0	3.1	3.8	2,766	-3.0	126	118	-3.4
may-18	3.0	3.2	3.9	2,863	3.5	130	119	1.3
jun-18	3.0	3.2	3.8	2,893	1.1	133	119	0.1
jul-18	3.0	3.1	3.9	2,886	-0.3	134	119	-0.1
ago-18	3.0	3.1	3.8	2,960	2.6	136	119	-0.1
sep-18	3.0	3.2	3.7	3,038	2.6	137	121	1.5
oct-18	3.0	3.3	3.8	3,080	1.4	139	123	2.1
nov-18	3.0	3.3	3.7	3,198	3.8	143	127	3.0
dic-18	3.0	3.2	3.5	3,212	0.4	143	126	-0.8

Fuente: Banco de la República y Departamento Administrativo Nacional de Estadística (DANE).

1/ Promedio simple de la Tasa Representativa del Mercado de los días hábiles de cada mes.

2/ Un incremento se refiere a devaluación y un descenso (-) se refiere a revaluación con respecto al periodo anterior, según corresponda.

3/ El índice está calculado considerando el IPP como deflactor. Calculado por el Banco de la República.

4/ El Índice toma la tasa de cambio nominal promedio con respecto a los principales socios comerciales (importaciones y exportaciones por país) y el IPC como deflactor. Calculado por el Banco de la República.

IPC: Índice de Precios del Consumidor.

COP: Pesos colombianos.

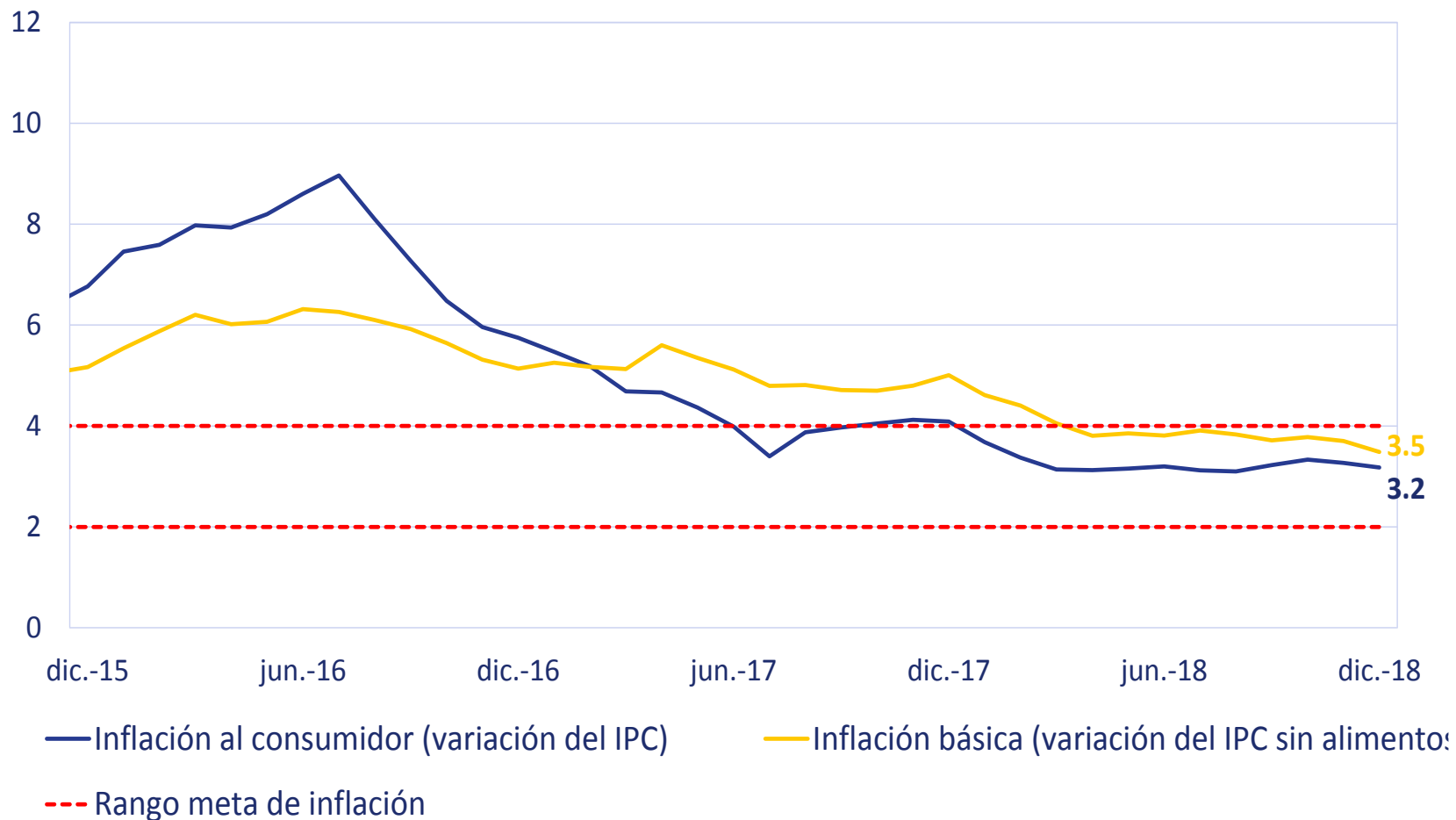
<http://www.banrep.gov.co/es/tasas-de-cambio>

<http://www.banrep.gov.co/es/indice-tasa-cambio-real>

<http://www.banrep.gov.co/es/ipc>

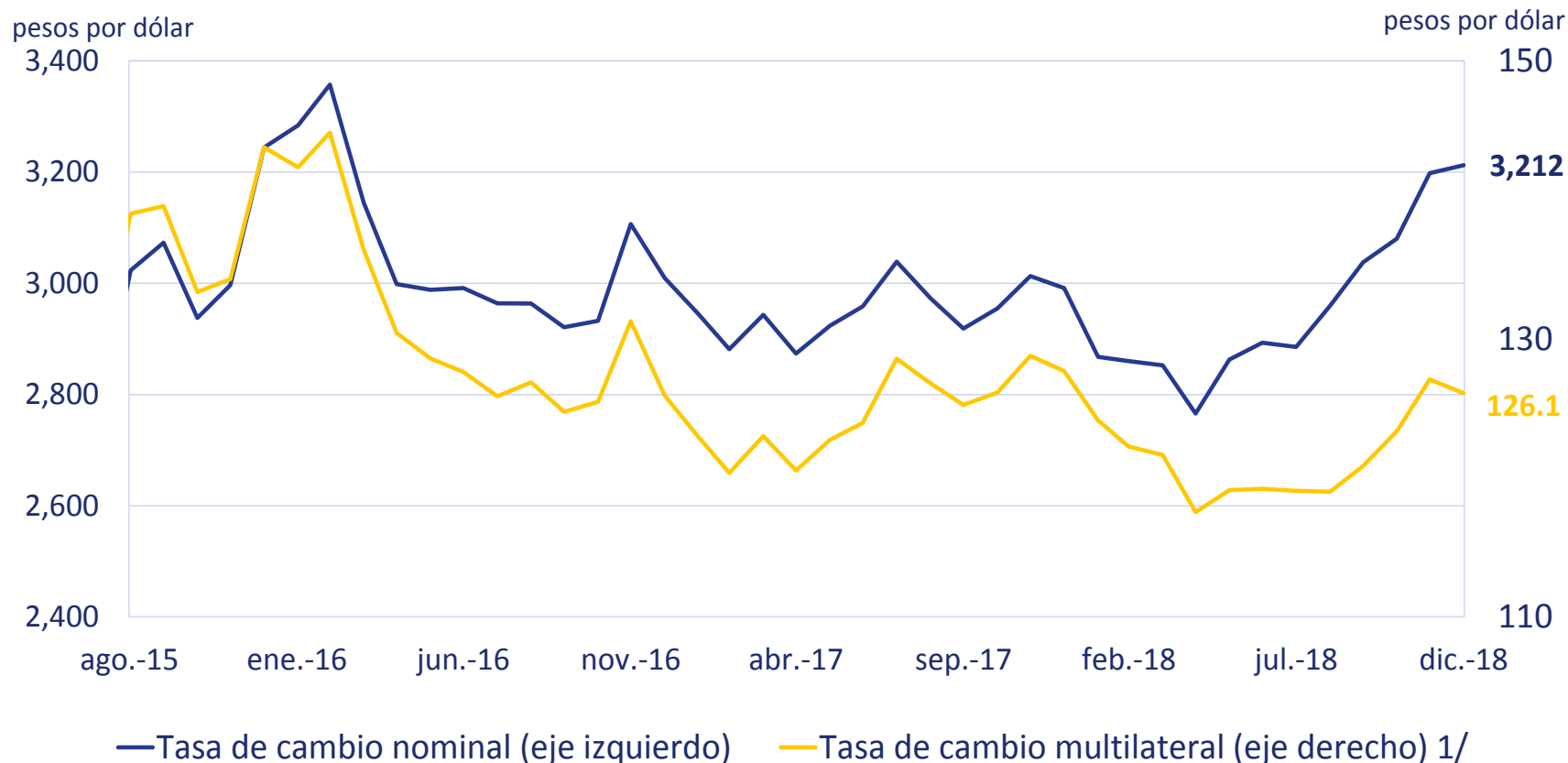
**Gráfico CO7. Inflación y meta de inflación**

Variación anual, %



**Fuente:** Banco de la República y Departamento Administrativo Nacional de Estadística (DANE).

**Gráfico CO8. Tasa de cambio**



**Fuente:** Banco de la República.

1/ El Índice toma la tasa de cambio nominal promedio con respecto a los principales socios comerciales (importaciones y exportaciones por país) y el IPC como deflactor. Un incremento corresponde a una devaluación real de la moneda local con respecto a sus socios comerciales. Calculado por el Banco de la República.

**Cuadro CO5. Tasas de interés**

Periodo	Tasa Política Monetaria 1/	Indicador Bancario de Referencia (IBR) 2/	TES 3/			Tasa activa en Moneda Nacional (MN) 4/ 5/	Tasa pasiva en Moneda Nacional (MN) 4/ 6/
			1 año	5 años	10 años		
<b>Información anual (promedio mensual)</b>							
2004	6.50	n.d.	9.2	13.0	14.3	15.0	7.8
2005	6.00	n.d.	6.9	9.9	11.6	13.3	6.1
2006	7.50	n.d.	7.5	8.9	9.2	13.0	5.9
2007	9.50	n.d.	9.3	10.1	10.0	16.6	8.8
2008	9.50	n.d.	10.4	11.7	11.9	17.7	9.8
2009	3.50	5.4	5.8	8.4	9.6	9.9	3.8
2010	3.00	3.1	4.1	7.5	8.5	8.7	2.9
2011	4.75	3.9	5.2	7.3	8.1	12.0	4.8
2012	4.25	4.8	5.2	6.2	6.8	11.6	4.6
2013	3.25	3.3	4.1	5.7	6.5	10.0	3.9
2014	4.50	3.7	4.6	6.2	7.1	10.6	3.9
2015	5.75	4.5	5.1	6.6	7.9	12.3	3.9
2016	7.50	6.8	6.9	7.3	7.9	14.4	5.4
2017	4.75	5.8	5.5	6.1	6.8	11.7	5.3
2018	4.25	4.2	4.7	6.1	7.0	11.1	4.5
<b>Información mensual</b>							
ene.-15	4.50	4.4	4.5	5.6	5.6	11.7	4.5
feb.-15	4.50	4.4	4.5	5.5	5.5	11.1	4.5
mar.-15	4.50	4.3	4.8	6.1	6.1	11.3	4.3
abr.-15	4.50	4.4	4.7	5.9	5.9	11.0	4.5
may.-15	4.50	4.4	4.7	6.0	6.0	11.5	4.2
jun.-15	4.50	4.3	4.6	6.3	6.3	11.0	4.4
jul.-15	4.50	4.4	4.6	6.3	6.3	11.6	4.2
ago.-15	4.50	4.4	5.1	6.9	6.9	10.8	4.4
sep.-15	4.75	4.4	5.6	7.5	7.5	11.2	4.4
oct.-15	5.25	4.7	5.5	7.4	7.4	11.6	4.5
nov.-15	5.50	5.0	6.2	7.7	7.7	12.1	5.0
dic.-15	5.75	5.4	6.5	7.9	7.9	12.3	3.9
ene.-16	6.00	5.5	6.6	8.3	8.3	12.9	5.6
feb.-16	6.25	5.8	6.8	8.4	8.4	13.3	5.9
mar.-16	6.50	6.0	6.9	7.7	7.7	13.9	6.4
abr.-16	7.00	6.2	7.1	7.7	7.7	14.8	6.5
may.-16	7.25	6.7	7.3	7.6	7.6	14.8	7.0
jun.-16	7.50	7.0	6.9	7.0	7.0	14.8	7.0
jul.-16	7.75	7.1	7.1	7.2	7.2	15.3	6.8
ago.-16	7.75	7.4	7.3	7.1	7.1	15.2	7.0
sep.-16	7.75	7.4	6.8	6.6	6.6	15.3	7.0
oct.-16	7.75	7.4	6.9	6.7	6.7	15.4	6.7
nov.-16	7.75	7.4	6.9	6.8	6.8	15.5	6.5
dic.-16	7.50	7.3	6.6	6.6	6.6	14.4	5.4
ene.-17	7.50	7.1	6.5	6.5	6.5	15.1	6.9
feb.-17	7.25	7.1	6.5	6.5	6.5	14.9	6.7
mar.-17	7.00	6.9	6.1	6.2	6.2	15.1	6.2
abr.-17	6.50	6.7	5.8	5.8	5.8	14.5	5.3
may.-17	6.25	6.2	5.5	5.8	5.8	14.0	5.8
jun.-17	5.75	6.0	4.9	6.0	6.0	13.5	5.8
jul.-17	5.50	5.5	5.4	6.2	6.2	13.6	5.3
ago.-17	5.25	5.3	5.4	6.2	6.2	13.3	5.5
sep.-17	5.25	5.1	5.1	6.0	6.0	12.7	5.4
oct.-17	5.00	5.0	4.9	6.2	6.2	13.1	5.3
nov.-17	4.75	4.8	4.7	5.9	5.9	12.9	5.3
dic.-17	4.75	4.6	4.6	6.0	6.0	11.7	5.3
ene.-18	4.50	4.5	4.8	5.9	5.9	12.5	5.1
feb.-18	4.50	4.3	4.7	6.0	6.0	12.1	5.1
mar.-18	4.50	4.3	4.6	5.9	5.9	11.7	5.0
abr.-18	4.25	4.3	4.4	5.7	5.7	12.2	4.9
may.-18	4.25	4.1	4.6	6.0	6.0	12.4	4.6
jun.-18	4.25	4.1	4.7	6.1	6.1	12.4	4.6
jul.-18	4.25	4.1	4.7	6.2	6.2	12.3	4.6
ago.-18	4.25	4.1	4.7	6.2	6.2	12.5	4.5
sep.-18	4.25	4.1	4.7	6.2	6.2	12.2	4.5
oct.-18	4.25	4.1	4.9	6.5	6.5	12.0	4.4
nov.-18	4.25	4.1	4.9	6.3	6.3	12.0	4.4
dic.-18	4.25	4.1	4.9	6.2	6.2	11.1	4.5

**Fuente:** Banco de la República y Superintendencia Financiera.

1/ La tasa de referencia de la Política Monetaria corresponde a la de fin de mes.

2/ Promedio anual y mensual de la tasa de interés *overnight nominal* diaria en moneda nacional. Refleja el precio al que los bancos están dispuestos a ofrecer o a captar recursos en el mercado monetario.

3/ Títulos de deuda pública. Las tasas cero cupón son calculadas a partir de la información de los precios de mercado de los TES en pesos, utilizando el modelo de Nelson & Siegel. La tasa anual corresponde al promedio de las tasas mensuales. Calculado por el Banco de la República.

4/ Tasas efectivas anuales del Sistema Financiero.

5/ Corresponde a la tasa de colocación total, como el promedio ponderado por monto de las tasas de crédito de: consumo, preferencial, ordinario y tesorería. Calculado por el Banco de la República.

6/ Tasa de interés promedio mensual de los certificados de depósitos a término 90 días. Calculado por el Banco de la República.

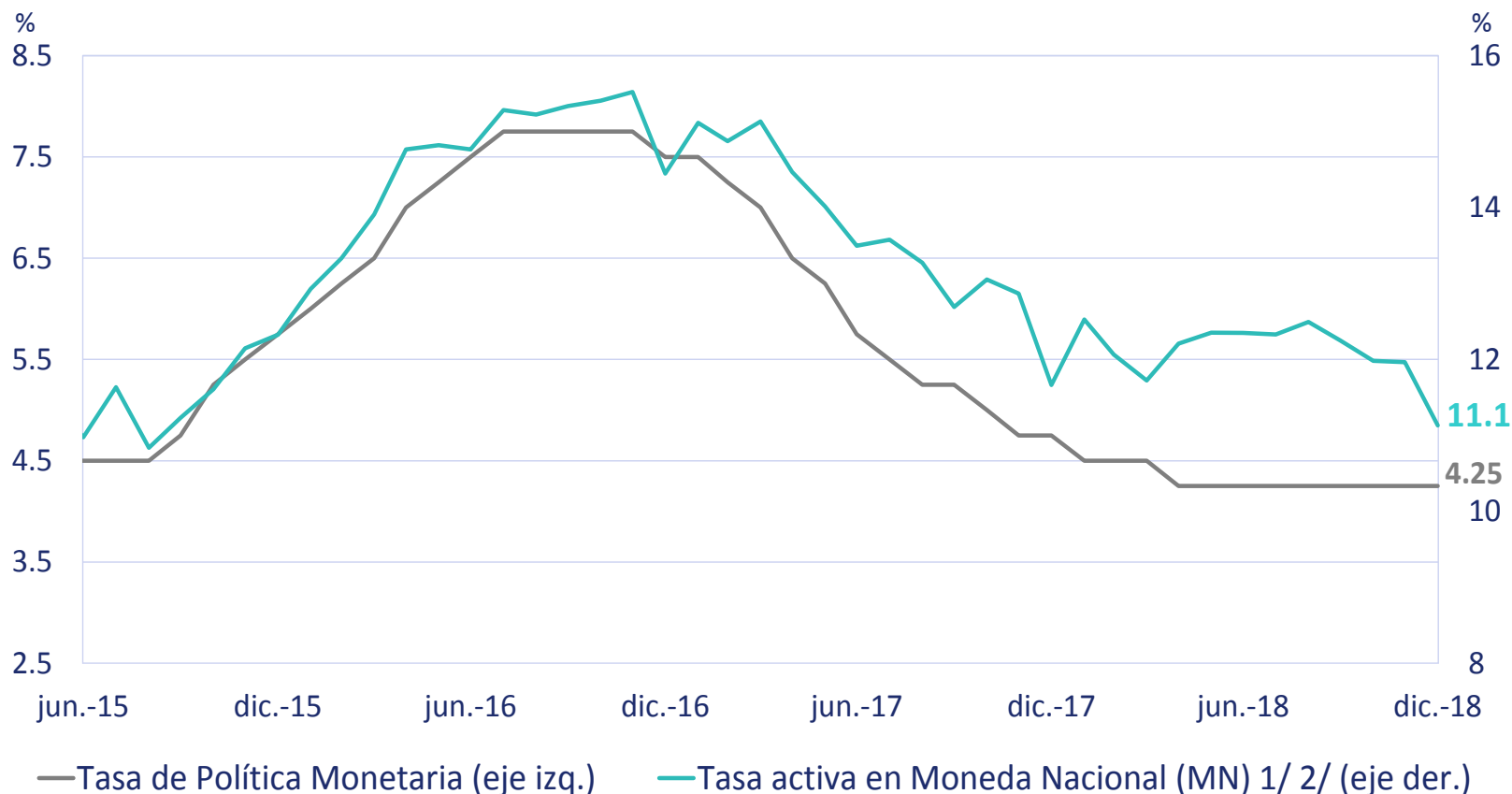
n.d.: no disponible.

<http://www.banrep.gov.co/es/node/16181>

<http://www.banrep.gov.co/es/tes>

<http://www.banrep.gov.co/es/indicador-bancario-referencia-ibr/indicador-bancario-referencia-ibr>

**Gráfico CO9. Tasa de Política Monetaria y tasa activa en Moneda Nacional (MN)**



**Fuente:** Banco de la República.

1/ Tasas efectivas anuales del sistema financiero.

2/ Calculado como el promedio ponderado por monto de las tasas de crédito de: consumo, preferencial, ordinario y tesorería.



### Cuadro CO6. Sector fiscal

Período	PIB Nominal (Miles de millones de COP)	Situación fiscal SPNF		Situación fiscal GNC		Gobierno Nacional Central (GNC)					Deuda pública Gobierno Nacional Central (GNC)				
		Cifras en miles de millones de COP		Cifras en miles de millones de COP		Cifras en miles de millones de COP					Cifras en miles de millones de COP				
		(+) Superávit o (-) Déficit	% PIB	(+) Superávit o (-) Déficit	% PIB	Ingresos	% PIB	Gastos	% PIB	Intereses	% PIB	Externa	% PIB <sup>2/</sup>	Interna	% PIB <sup>2/</sup>
<b>Información anual (fin de período)</b>															
2003	272,345	-5,983	-2.2	-11,128	-4.1	35,799	13.1	46,927	17.2	10,309	3.8	56,811	20.9	60,950	22.4
2004	307,762	-1,629	-0.5	-11,482	-3.7	40,629	13.2	52,112	16.9	10,834	3.5	53,355	17.3	68,632	22.3
2005	340,156	-735	-0.2	-14,258	-4.2	46,256	13.6	60,513	17.8	10,355	3.0	47,626	14.0	88,456	26.0
2006	383,898	-3,201	-0.8	-11,753	-3.1	57,134	14.9	68,887	17.9	13,658	3.6	52,613	13.7	94,399	24.6
2007	431,072	-4,322	-1.0	-11,934	-2.8	65,853	15.3	77,788	18.0	15,294	3.5	47,653	11.1	99,062	23.0
2008	480,087	187	0.0	-8,308	-1.7	76,462	15.9	84,770	17.7	14,153	2.9	54,593	11.4	108,714	22.6
2009	504,647	-12,125	-2.4	-18,910	-3.7	77,957	15.4	96,867	19.2	14,719	2.9	59,694	11.8	125,640	24.9
2010	544,924	-16,934	-3.1	-19,268	-3.5	74,940	13.8	94,209	17.3	14,243	2.6	59,306	10.9	143,534	26.3
2011	619,894	-11,318	-1.8	-12,647	-2.0	94,230	15.2	106,877	17.2	15,637	2.5	63,980	10.3	150,713	24.3
2012	664,240	2,989	0.5	-12,354	-1.9	107,067	16.1	119,422	18.0	16,076	2.4	59,519	9.0	156,770	23.6
2013	710,497	-6,691	-0.9	-15,625	-2.2	119,781	16.9	135,406	19.1	15,804	2.2	68,719	9.7	180,640	25.4
2014	757,065	-13,538	-1.8	-19,845	-2.6	125,899	16.6	145,744	19.3	16,467	2.2	89,767	11.9	200,099	26.4
2015	799,312	-27,458	-3.4	-24,731	-3.1	129,351	16.2	154,082	19.3	18,925	2.4	129,590	16.2	211,609	26.5
2016	855,432	-19,973	-2.3	-32,939	-3.9	128,367	15.0	161,307	18.9	21,528	2.5	134,070	15.7	243,016	28.4
2017	912,525	-20,674	-2.3	-30,010	-3.3	143,911	15.8	173,921	19.1	23,628	2.6	142,552	15.6	269,334	29.5
<b>Información trimestral</b>															
2010-I	131,418	-1,175	-2.3	-2,320	-3.4	19,517	15.4	21,837	18.8	2,526	2.8	55,542	10.8	129,200	25.2
2010-II	135,193	563	-2.7	-4,613	-4.0	19,607	14.5	24,221	18.6	4,119	2.9	57,356	11.0	131,338	25.1
2010-III	135,728	-1,089	-2.7	-1,902	-3.6	19,665	14.1	21,567	17.7	4,791	2.8	55,240	10.4	134,280	25.3
2010-IV	142,585	-12,991	-2.7	-10,433	-3.5	16,152	13.8	26,584	17.3	2,807	2.6	59,306	10.9	143,534	26.3
2011-I	147,227	3,493	-1.8	864	-2.9	20,577	13.6	19,714	16.4	2,263	2.5	58,372	10.4	141,919	25.3
2011-II	152,966	8,774	-0.3	3,123	-1.4	29,994	14.9	26,871	16.4	4,874	2.5	54,770	9.5	140,724	24.3
2011-III	156,686	648	0.0	-2,150	-1.4	24,133	15.2	26,283	16.6	4,911	2.5	62,444	10.4	145,934	24.3
2011-IV	163,015	-17,381	-0.7	-14,483	-2.0	19,526	15.2	34,010	17.2	3,589	2.5	63,980	10.3	150,713	24.3
2012-I	164,391	5,187	-0.4	-2,212	-2.5	22,089	15.0	24,300	17.5	2,656	2.5	59,284	9.3	152,389	23.9
2012-II	165,133	18,742	1.1	12,672	-1.0	41,086	16.5	28,413	17.4	4,118	2.4	59,567	9.2	152,229	23.4
2012-III	165,179	2,027	1.3	-3,551	-1.2	25,659	16.5	29,210	17.6	5,314	2.4	60,125	9.1	152,577	23.2
2012-IV	169,537	-17,890	1.2	-19,264	-1.9	18,234	16.1	37,498	18.0	3,988	2.4	59,519	9.0	156,770	23.6
2013-I	171,487	7,871	1.6	917	-1.4	28,195	16.9	27,278	18.2	2,522	2.4	61,714	9.2	162,795	24.2
2013-II	176,081	6,766	-0.2	5,135	-2.5	38,125	16.2	32,991	18.6	4,437	2.4	63,776	9.3	161,506	23.7
2013-III	180,332	-2,457	-0.8	-5,246	-2.6	27,205	16.0	32,451	18.7	4,782	2.3	67,952	9.7	173,324	24.9
2013-IV	182,597	-16,751	-0.6	-16,430	-2.2	26,256	16.9	42,686	19.1	4,064	2.2	68,719	9.7	180,640	25.4
2014-I	186,606	-4,567	-2.3	-2,726	-2.7	30,145	16.8	32,872	19.4	2,311	2.1	73,624	10.1	186,653	25.7
2014-II	187,548	-1,325	-3.4	-2,397	-3.6	35,528	16.2	37,925	19.8	4,740	2.2	70,064	9.5	190,086	25.8
2014-III	190,426	-5,967	-3.8	-3,911	-3.4	31,607	16.5	35,518	19.9	6,055	2.3	74,241	9.9	196,048	26.2
2014-IV	192,485	-6,557	-2.4	-10,809	-2.6	28,619	16.6	39,428	19.3	3,360	2.2	89,767	11.9	200,099	26.4
2015-I	193,063	-11,007	-3.3	-5,733	-3.0	28,632	16.3	34,365	19.3	2,868	2.2	102,449	13.4	202,188	26.5
2015-II	197,363	-4,127	-3.6	-1,425	-2.5	38,666	16.5	37,241	19.0	4,434	2.2	101,862	13.2	208,318	26.9
2015-III	202,245	-1,419	-2.9	-6,501	-2.8	33,674	16.5	40,176	19.3	8,059	2.4	125,390	16.0	218,547	27.8
2015-IV	206,641	-8,280	-3.1	-13,922	-3.1	28,379	16.2	42,301	19.3	3,565	2.4	129,590	16.2	211,609	26.5
2016-I	207,783	6,145	-0.9	-6,203	-3.1	30,672	16.1	36,875	19.2	3,287	2.4	129,404	15.9	222,657	27.4
2016-II	211,942	604	-0.4	-356	-3.3	40,236	16.0	40,592	19.3	4,806	2.4	126,127	15.2	232,918	28.1
2016-III	214,056	-3,288	-0.6	-12,125	-3.9	29,449	15.3	41,574	19.2	10,133	2.6	124,199	14.8	239,270	28.5
2016-IV	221,651	-21,506	-2.1	-14,256	-3.9	28,010	15.0	42,266	18.9	3,302	2.5	134,070	15.7	243,016	28.4
2017-I	222,462	-6,078	-3.5	-10,375	-4.3	30,360	14.7	40,734	19.0	3,451	2.5	131,755	15.1	253,472	29.1
2017-II	225,932	6,450	-2.8	-21	-4.2	42,662	14.8	42,682	18.9	6,716	2.7	139,056	15.7	250,569	28.3
2017-III	228,726	n.d.	n.d.	-4,489	-3.2	40,864	15.8	45,352	19.0	10,974	2.7	140,195	15.6	261,562	29.1
2017-IV	235,405	n.d.	n.d.	-15,126	-3.3	30,026	15.8	45,152	19.1	2,488	2.6	142,552	15.6	269,334	29.5
2018-I	n.d.	n.d.	n.d.	-6,120	n.d.	34,172	n.d.	40,293	n.d.	3,599	n.d.	136,559	n.d.	280,563	n.d.

**Fuente:** Banco de la República y Ministerio de Hacienda y Crédito Público.

1/ Metodología de Caja.

2/ En la información trimestral, se toma el PIB del año corrido.

SPNF: Sector Público No Financiero. No comprende: Balance cuasi fiscal del Banco de la República, balance de Fogafin ni los costos de reestructuración del sistema financiero.

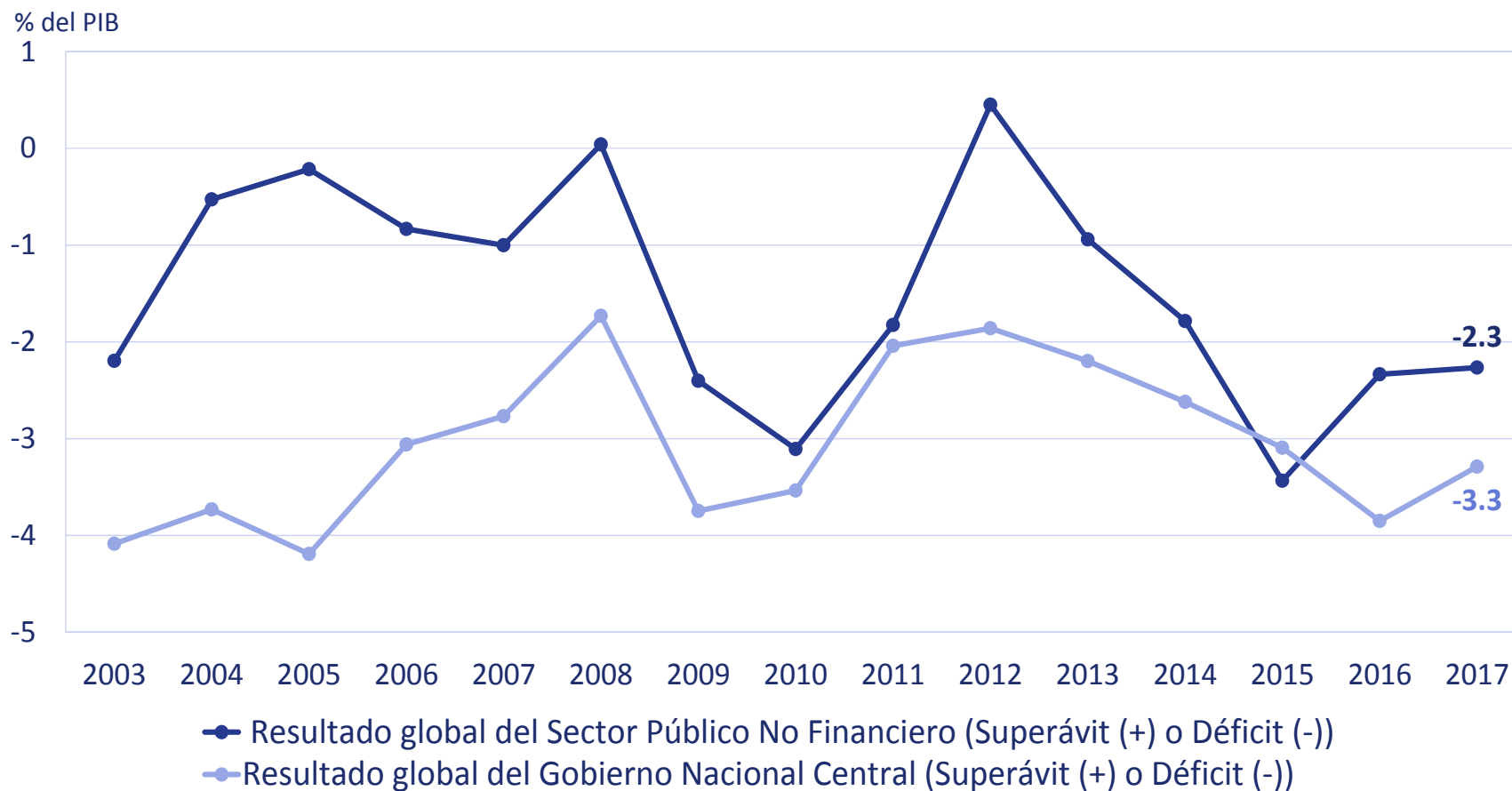
GNC: Gobierno Nacional Central.

COP: Pesos Colombianos

n.d.: no disponible.

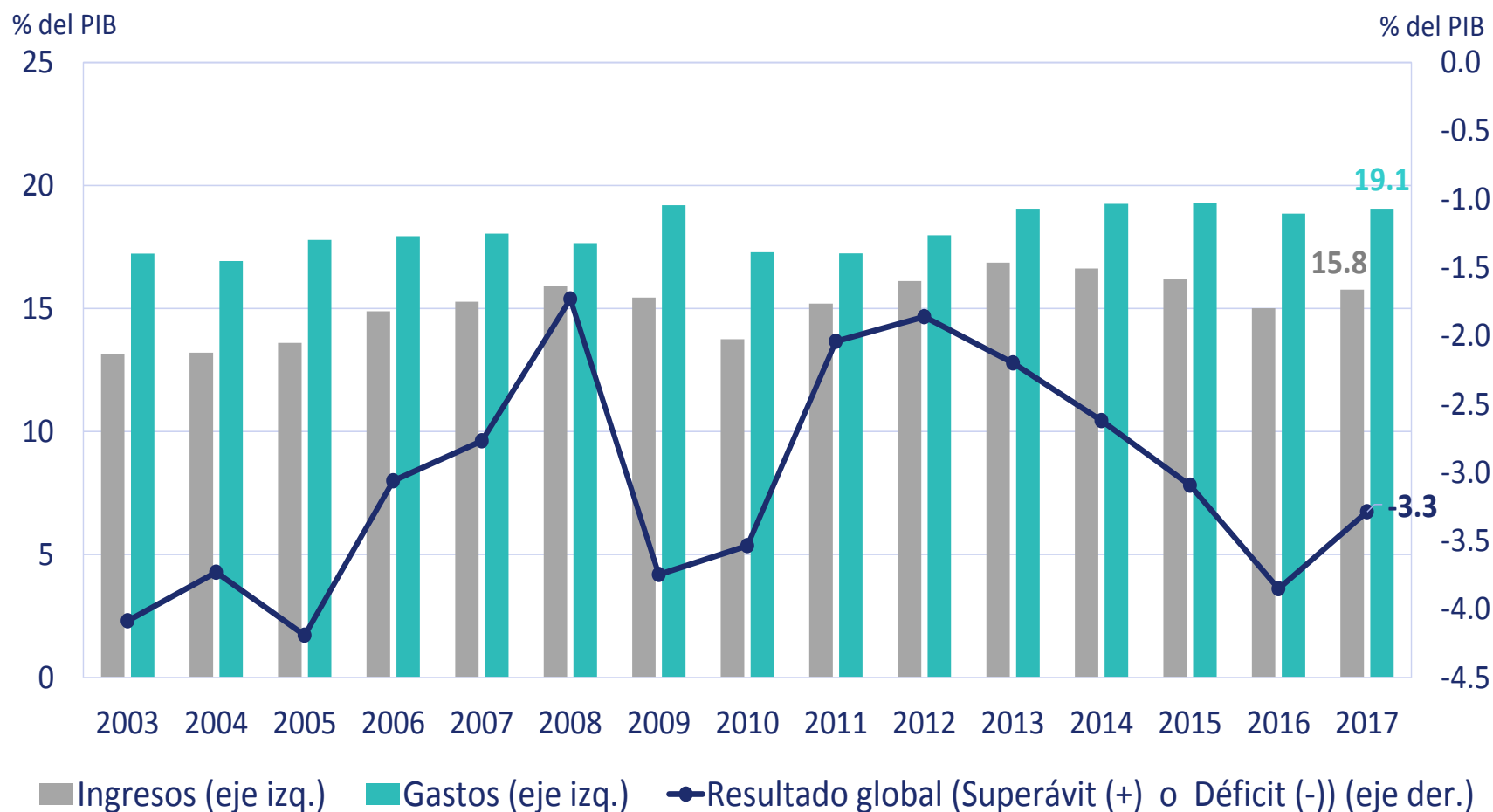
<http://www.banrep.gov.co/es/listado-archivos/2305>

**Gráfico CO10. Sector Público No Financiero (SPNF) y Gobierno Nacional Central (GNC)**



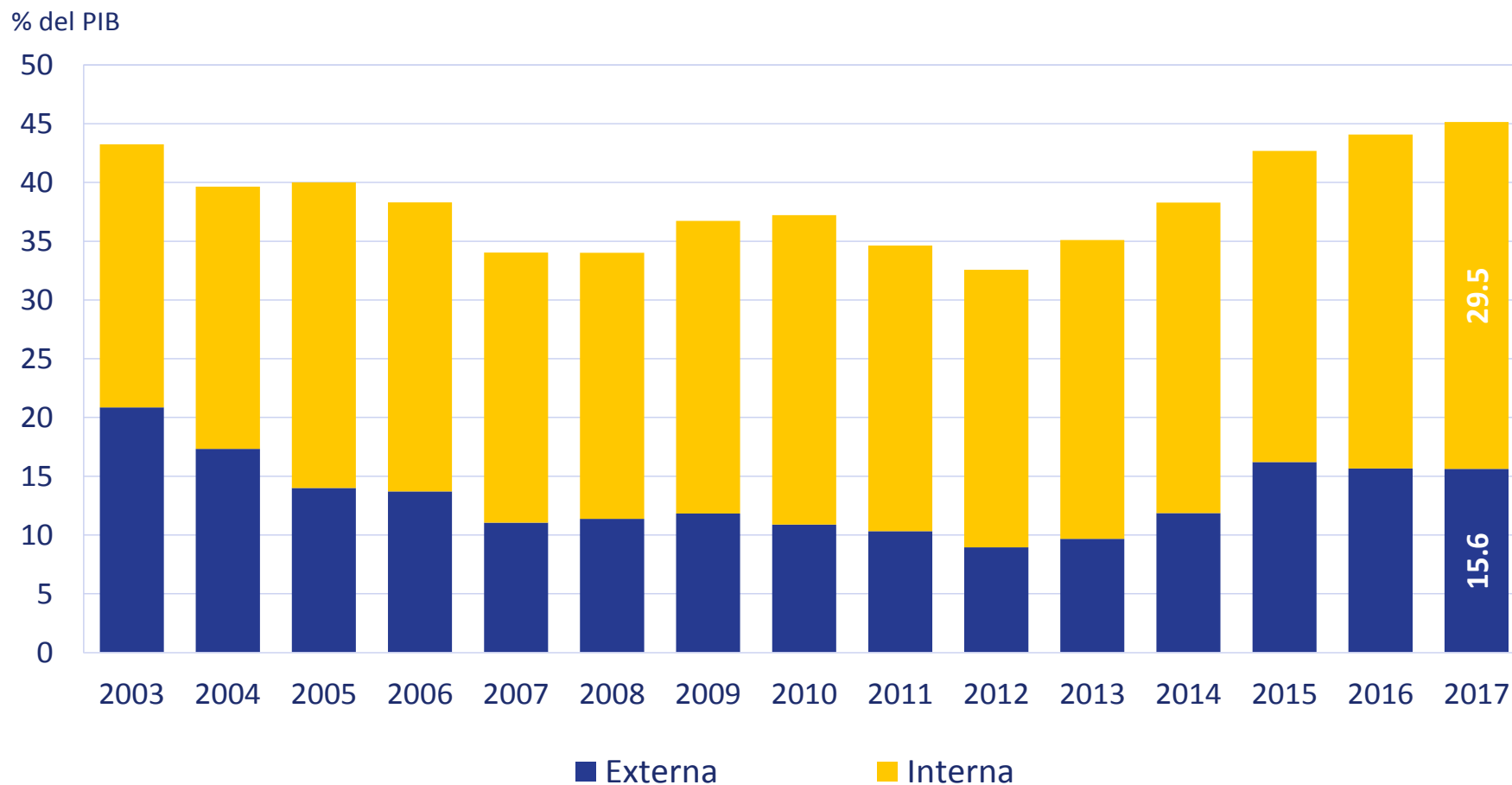
**Fuente:** Banco de la República y Ministerio de Hacienda y Crédito Público.

**Gráfico CO11. Gobierno Nacional Central (GNC): Ingresos, gastos y resultado global**



Fuente: Banco de la República y Ministerio de Hacienda y Crédito Público.

**Gráfico CO12. Deuda del Gobierno Nacional Central (GNC)**



**Fuente:** Banco de la República y Ministerio de Hacienda y Crédito Público.

**Cuadro CO7. Sector externo**  
(Cifras en millones de US\$)

	2008	2009	2010	2011	2012	2013	2014	2015	2016	2017
<b>I. CUENTA CORRIENTE</b>	<b>- 6,461</b>	<b>- 4,649</b>	<b>- 8,732</b>	<b>- 9,802</b>	<b>- 11,365</b>	<b>- 12,504</b>	<b>- 19,768</b>	<b>- 18,586</b>	<b>- 12,129</b>	<b>- 10,359</b>
1. Balanza comercial	965	2,549	2,356	6,137	4,956	3,179	- 4,641	- 13,479	- 9,160	- 4,766
a. Exportaciones	38,476	33,977	40,762	58,262	61,604	60,282	56,899	38,572	34,079	39,474
b. Importaciones	37,511	31,428	38,406	52,126	56,648	57,103	61,539	52,051	43,239	44,241
2. Servicios	- 3,328	- 3,387	- 4,518	- 5,496	- 6,141	- 6,340	- 7,222	- 4,776	- 3,608	- 4,111
a. Exportaciones	4,583	4,595	5,121	5,643	6,445	7,022	7,156	7,426	7,677	8,326
b. Importaciones	7,911	7,982	9,639	11,139	12,586	13,362	14,378	12,203	11,284	12,438
3. Renta de factores	- 9,552	- 8,370	- 11,229	- 15,494	- 15,013	- 14,230	- 12,527	- 5,761	- 5,249	- 8,167
a. Crédito	1,950	1,593	1,674	2,778	3,851	3,624	3,997	4,483	4,996	5,475
b. Débito	11,502	9,962	12,904	18,272	18,863	17,855	16,525	10,244	10,245	13,641
4. Transferencias corrientes	5,455	4,558	4,659	5,051	4,833	4,887	4,622	5,430	5,887	6,685
a. Crédito	5,841	5,198	5,623	6,075	5,954	6,007	5,771	6,243	6,696	7,558
b. Débito	386	640	963	1,024	1,121	1,120	1,150	814	808	873
<b>II. CUENTA FINANCIERA <sup>1/</sup></b>	<b>9,497</b>	<b>6,429</b>	<b>12,474</b>	<b>12,449</b>	<b>16,958</b>	<b>18,685</b>	<b>23,729</b>	<b>18,678</b>	<b>12,848</b>	<b>10,239</b>
a Inversión Directa	7,479	4,530	947	6,227	15,646	8,557	12,268	7,518	9,332	10,828
b Inversión de cartera	- 1,012	3,596	- 88	6,171	4,769	7,438	11,565	10,283	3,718	1,577
c Derivados Financieros distintos de reservas <sup>2/</sup>	43	470	277	- 36	514	- 118	- 608	- 1,956	621	- 203
d Otra Inversión	2,987	- 2,167	11,338	88	- 3,971	2,808	504	2,833	- 823	- 1,963
<b>IV. ERRORES Y OMISIONES NETOS</b>	<b>- 461</b>	<b>- 329</b>	<b>- 599</b>	<b>1,095</b>	<b>- 187</b>	<b>765</b>	<b>476</b>	<b>323</b>	<b>- 553</b>	<b>665</b>
<b>V. RESULTADO DE BALANZA DE PAGOS</b>	<b>2,576</b>	<b>1,451</b>	<b>3,142</b>	<b>3,742</b>	<b>5,406</b>	<b>6,946</b>	<b>4,437</b>	<b>415</b>	<b>165</b>	<b>545</b>
(I + II + III + IV) = VI										
<b>VI. VARIACIÓN ACTIVOS DE RESERVA</b>	<b>2,576</b>	<b>1,451</b>	<b>3,142</b>	<b>3,742</b>	<b>5,406</b>	<b>6,946</b>	<b>4,437</b>	<b>415</b>	<b>165</b>	<b>545</b>

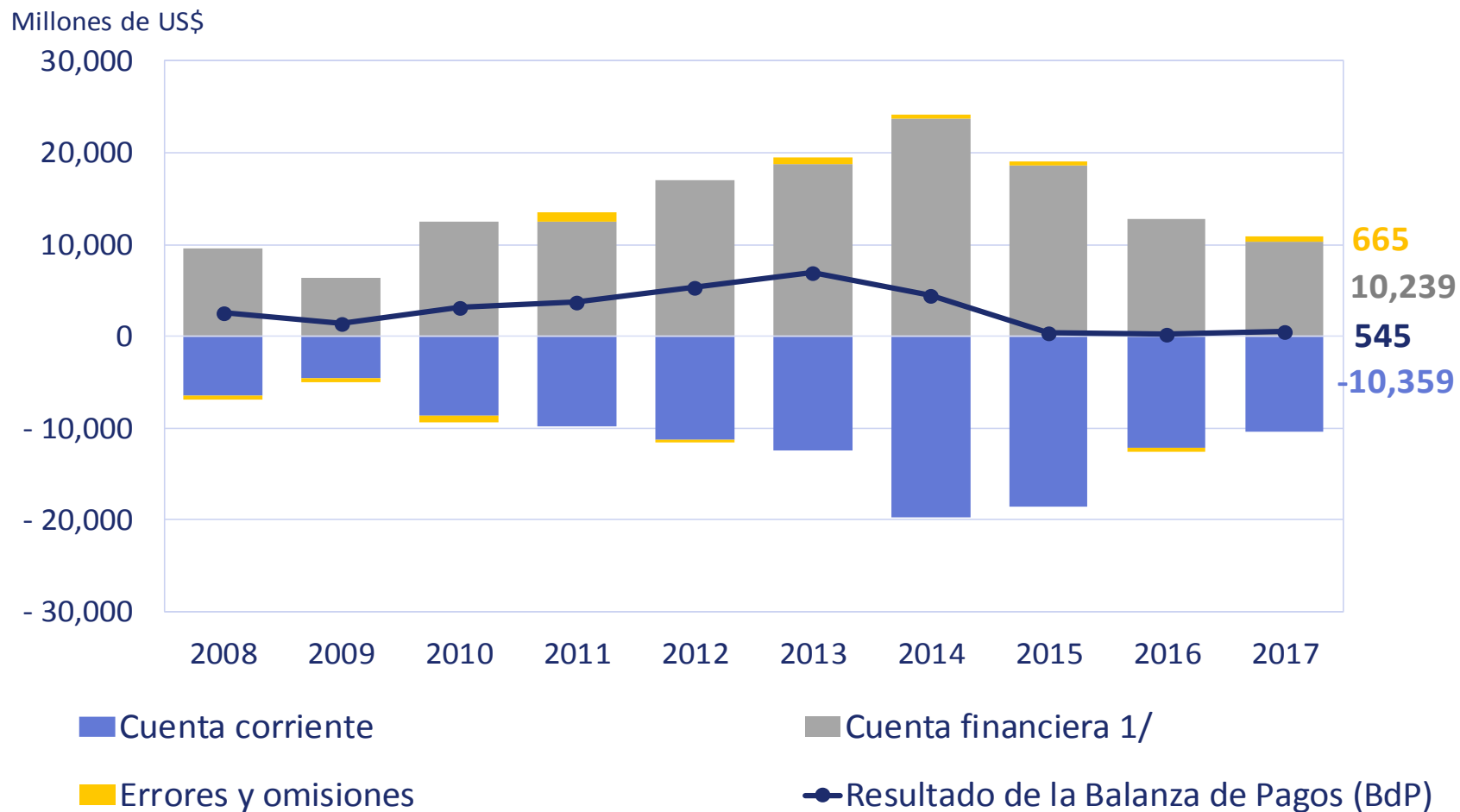
**Fuente:** Banco de la República, manual de Balanza de Pagos (BdP) VI.

1/ Positivo significa que el país es deudor neto. No incluye el cambio en los activos de reserva.

2/ Incluye opciones de compra de acciones por parte de los empleados.

<http://www.banrep.gov.co/balanza-pagos>

**Gráfico CO13. Balanza de Pagos (BdP)**



**Fuente:** Banco de la República.

1/ Positivo significa que el país es deudor neto. No incluye el cambio en los activos de reserva.

**Cuadro C08. Indicadores de Reservas Internacionales Netas (RIN)**

Período	PIB nominal (Millones de US\$) <sup>1/</sup>	RIN: Reservas Internacionales Netas del Banco de la República (Millones de US\$)	RIN / PIB <sup>2/</sup>	RIN como meses de importaciones <sup>3/</sup>	RIN / Base monetaria <sup>4/</sup>	RIN / Deuda externa corto plazo <sup>5/</sup>
<b>Información anual (fin de período)</b>						
2005	145,162	14,947	10.3	9.1	1.5	2.8
2006	161,364	15,435	9.6	7.5	1.3	3.4
2007	205,754	20,949	10.2	8.2	1.3	4.1
2008	242,028	24,030	9.9	7.8	1.5	4.3
2009	232,565	25,356	10.9	9.8	1.3	6.4
2010	286,039	28,452	9.9	8.9	1.2	3.5
2011	334,476	32,300	9.7	7.5	1.2	3.1
2012	370,344	37,467	10.1	8.0	1.2	3.6
2013	381,844	43,633	11.4	9.2	1.4	3.6
2014	381,241	47,323	12.4	9.3	1.6	3.2
2015	293,492	46,731	15.9	10.9	1.8	2.9
2016	282,751	46,675	16.5	13.1	1.7	3.1
2017	314,464	47,629	15.1	13.0	1.6	2.7
2018	n.d	48,393	n.d	13.0	1.6	2.3
<b>Información trimestral</b>						
2010-I	65,273	25,513	10.0	9.2	2.5	5.8
2010-II	69,829	26,412	9.9	8.9	2.2	5.0
2010-III	75,225	27,296	9.9	8.0	1.7	4.5
2010-IV	77,368	28,464	9.9	7.9	2.0	3.5
2011-I	74,627	29,859	10.1	7.8	1.7	3.1
2011-II	83,977	31,204	10.0	7.3	1.5	3.2
2011-III	82,435	32,439	10.2	7.2	1.4	3.2
2011-IV	87,762	32,303	9.8	7.1	1.2	3.1
2012-I	88,044	33,130	9.7	7.4	1.1	3.4
2012-II	90,661	34,272	9.8	7.2	1.1	3.6
2012-III	92,879	35,835	10.0	7.5	1.4	3.9
2012-IV	101,276	37,474	10.1	8.0	1.5	3.6
2013-I	88,820	39,339	10.5	8.7	1.5	3.3
2013-II	90,801	40,821	10.9	8.8	1.5	3.5
2013-III	94,870	43,070	11.5	8.9	3.2	3.6
2013-IV	100,732	43,639	11.6	9.0	2.8	3.6
2014-I	91,068	44,302	11.7	9.4	2.7	3.4
2014-II	98,692	45,508	11.8	9.1	2.3	3.7
2014-III	93,747	47,115	12.3	8.8	2.5	3.7
2014-IV	86,983	47,328	12.8	8.9	2.4	3.2
2015-I	71,594	46,920	13.4	10.5	2.3	3.1
2015-II	74,580	46,982	14.4	11.3	2.0	3.2
2015-III	65,096	46,733	15.7	10.5	2.2	2.9
2015-IV	71,199	46,740	16.5	11.4	1.9	2.9
2016-I	66,043	47,229	17.1	14.1	2.1	2.9
2016-II	72,342	47,030	17.1	13.4	1.8	3.1
2016-III	74,194	47,113	16.6	12.9	1.8	3.1
2016-IV	79,860	46,683	16.0	12.4	1.7	3.1
2017-I	74,090	46,937	15.6	13.1	1.8	3.0
2017-II	73,966	47,242	15.6	12.9	1.5	2.8
2017-III	79,137	47,525	15.5	12.8	1.7	2.8
2017-IV	86,309	47,637	15.2	13.0	1.7	2.7
2018-I	n.d	47,614	n.d	13.3	1.7	2.5
2018-II	n.d	47,497	n.d	12.6	1.5	2.5
2018-III	n.d	47,520	n.d	13.0	1.6	2.3
2018-IV	n.d	48,401	n.d	n.d	1.5	2.3

**Fuente:** Banco de la República

Información de 2018 correspondiente a mayo o según se indique.

1/ Se utiliza la tasa de cambio (Tasa Representativa del Mercado COP/US\$) promedio días hábiles, para el período respectivo.

2/ Se utiliza la tasa de cambio (Tasa Representativa del Mercado COP/US\$) fin de período, para el período respectivo.

3/ Los meses de importación de bienes F.O.B corresponden a los meses de importación acumuladas trimestral y anual, según corresponda.

4/ Deuda externa pública y privada. Calculada por el Banco de la República.

5/ La deuda de corto plazo incluye la deuda pública y privada.

n.d: No disponible.

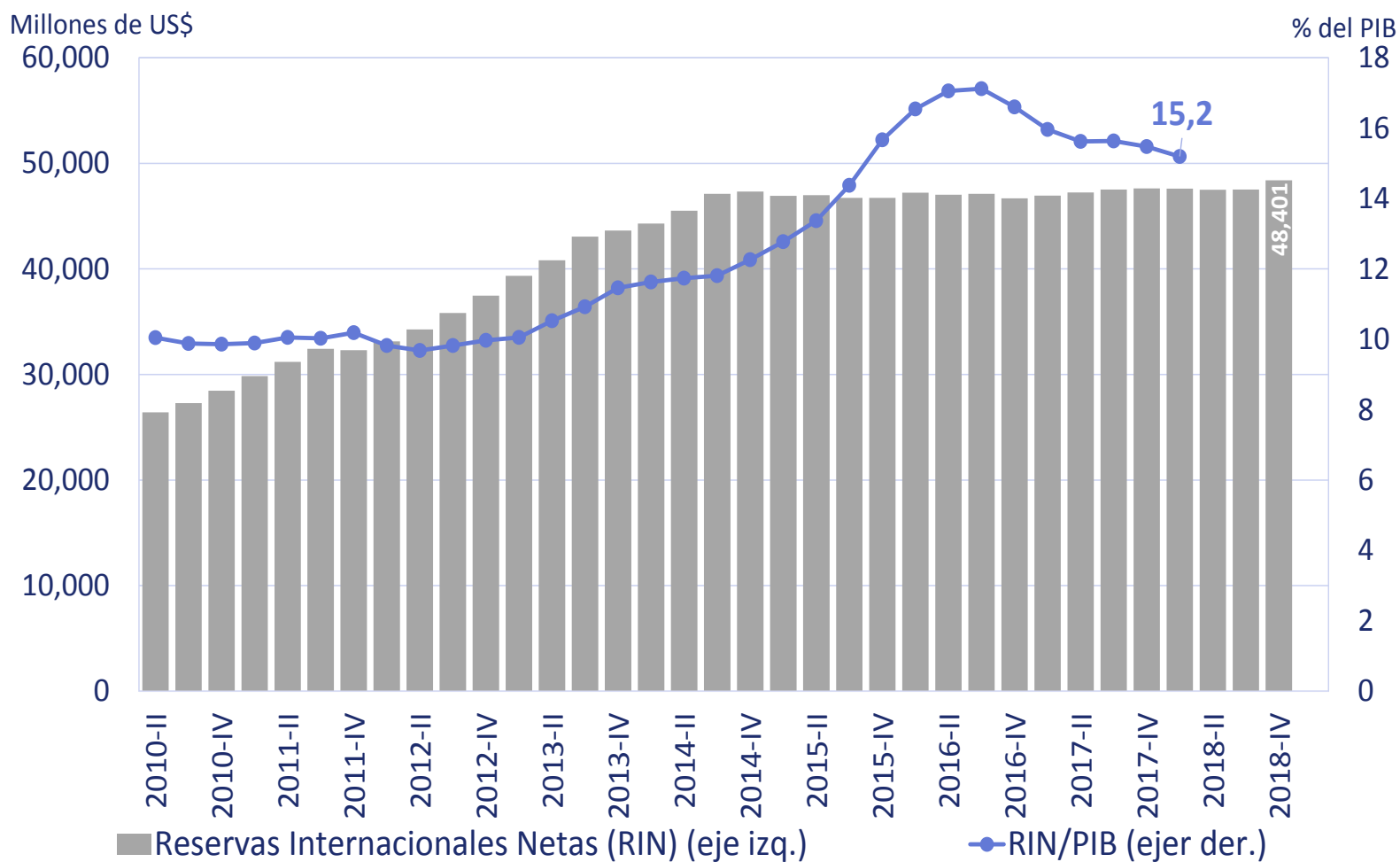
COP: Pesos colombianos.

<https://www.dane.gov.co/index.php/estadisticas-por-tema/comercio-internacional/balanza-comercial>

<http://www.banrep.gov.co/es/saldo-reservas-internacionales>

<http://www.banrep.gov.co/es/boletin-deuda-externa>

**Gráfico CO14. Reservas Internacionales Netas (RIN) del Banco de la República (Banrep)**



Fuente: Banco de la República.